

 RT 2012
-34%



Prix décerné par la FPI



LILY



Adresse du programme :

**Rue d'Andigné - Les Hauts de Sévigné
CESSON-SÉVIGNÉ (35)**

Maître d'ouvrage :

Groupe LAUNAY

Architecte :

Philippe Dubus Architectes - PARIS (75)

Nombre de logements :

37 en accession libre

Surface de plancher :

2236 m²

Typologie :

11 T2, 24 T3, 2 T4

Type d'énergie :

Gaz

Performance énergétique :

RT 2012 -34%

Statut :

Livré en mars 2022

LILY

DES COURBES DÉLICATES ET AFFIRMÉES

La silhouette harmonieuse de la résidence Lily trouve sa place au cœur des Hauts de Sévigné. L'alliance de matériaux nobles et le choix de couleurs lumineuses contribuent indéniablement à la prestance de cette réalisation.

Chaque logement donne accès à un véritable espace extérieur, où l'intimité des balcons filants et des larges terrasses est privilégiée.

Le travail architectural réalisé en façades permet de refléter la lumière naturelle du soleil et de multiplier les orientations et les vues panoramiques sur le grand paysage.



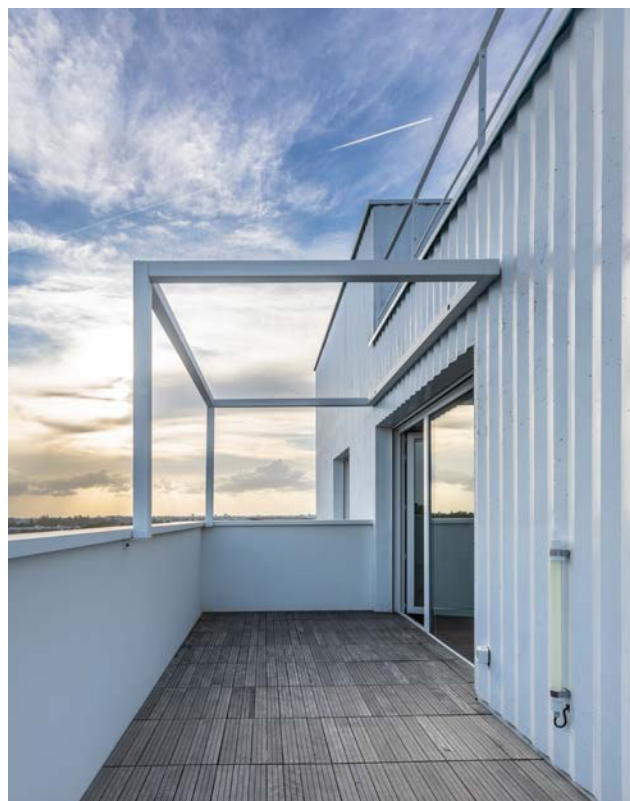
LE MOT DE D'ARCHITECTE

À l'image des Hauts de Sévigné et de son urbanisme apaisé, Lily s'appuie sur les qualités paysagères de ce nouveau quartier pour repenser le rapport au sol du projet, posé sur pilotis. La lecture entre architecture et nature s'estompe entre façades, garde-corps évanescents et végétation des terrasses en attique.

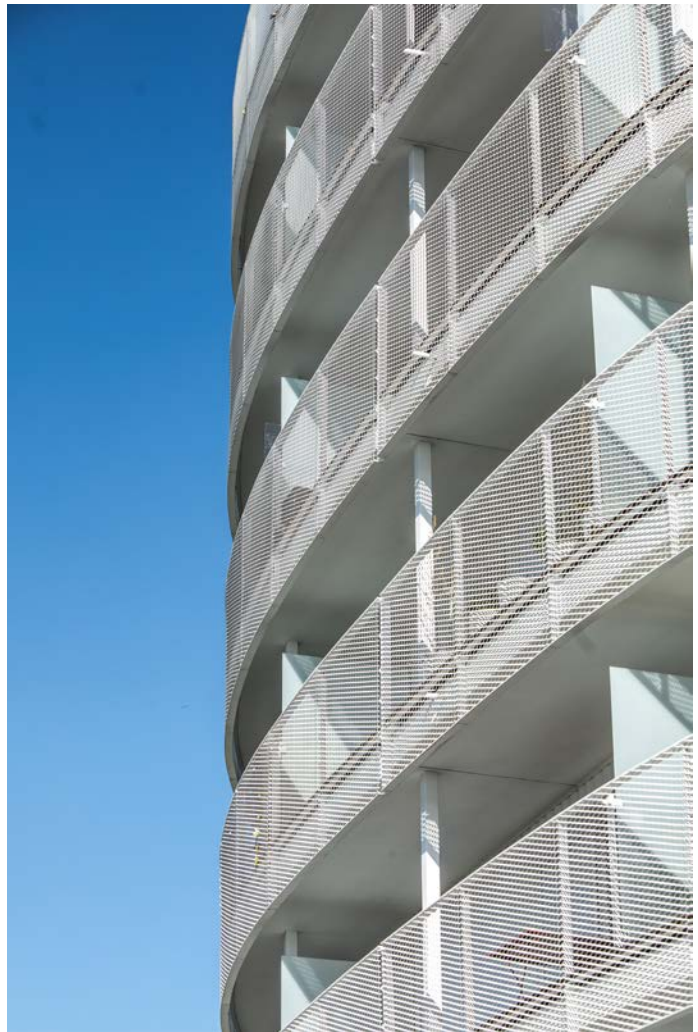
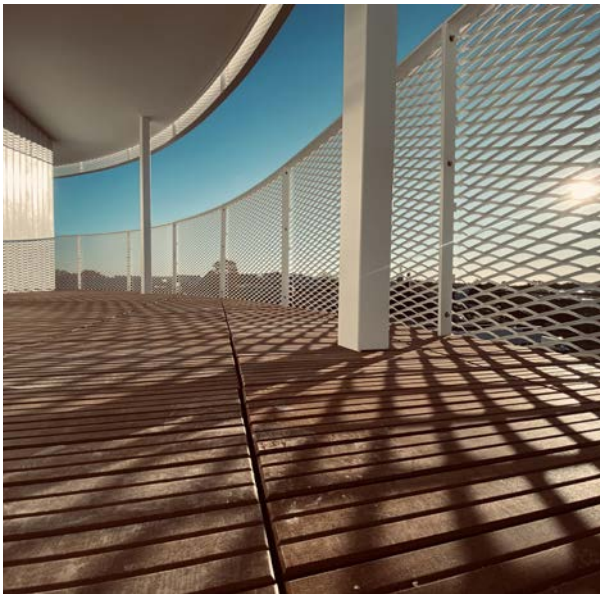
Les 5 niveaux et attiques des 37 logements viennent se reposer sur de vastes terrasses circulaires, flottant sur une prairie arborée. Chaque appartement profite ainsi du soleil et des vues panoramiques sur la ville et la campagne. La volumétrie du bâtiment se décompose dans les derniers niveaux d'attique, offrant une multitude de terrasses et de pergolas plantées, en belvédère sur le paysage.

La sobriété de l'écriture architecturale trouve sa raison dans une tentative d'effacement de l'architecture au profit de la générosité des terrasses, de la lumière et des nombreuses orientations offertes aux logements.

Philippe Dubus, Architecte ADE-HMONP,
Philippe Dubus Architecte (75)







LA E-CONCIERGERIE, UN SERVICE INNOVANT



Au sein de la résidence Lily, un service de e-conciergerie est mis en place pour tous les résidents.

La e-conciergerie consiste à mettre à la disposition des résidents des boîtes à colis connectées, développées par my RENZ box.

Dès lors que le livreur aura déposé le colis dans la boîte sécurisée, le destinataire recevra une notification sur son mobile.



**my
RENZ
box**

LES AVANTAGES DE MY RENZ BOX :

- Recevoir à domicile des commandes passées sur internet
- Transmettre un objet à des amis, à de la famille ou à un voisin
- Profiter des services des commerçants de proximité, comme par exemple un service pressing