

# An Diskuiz

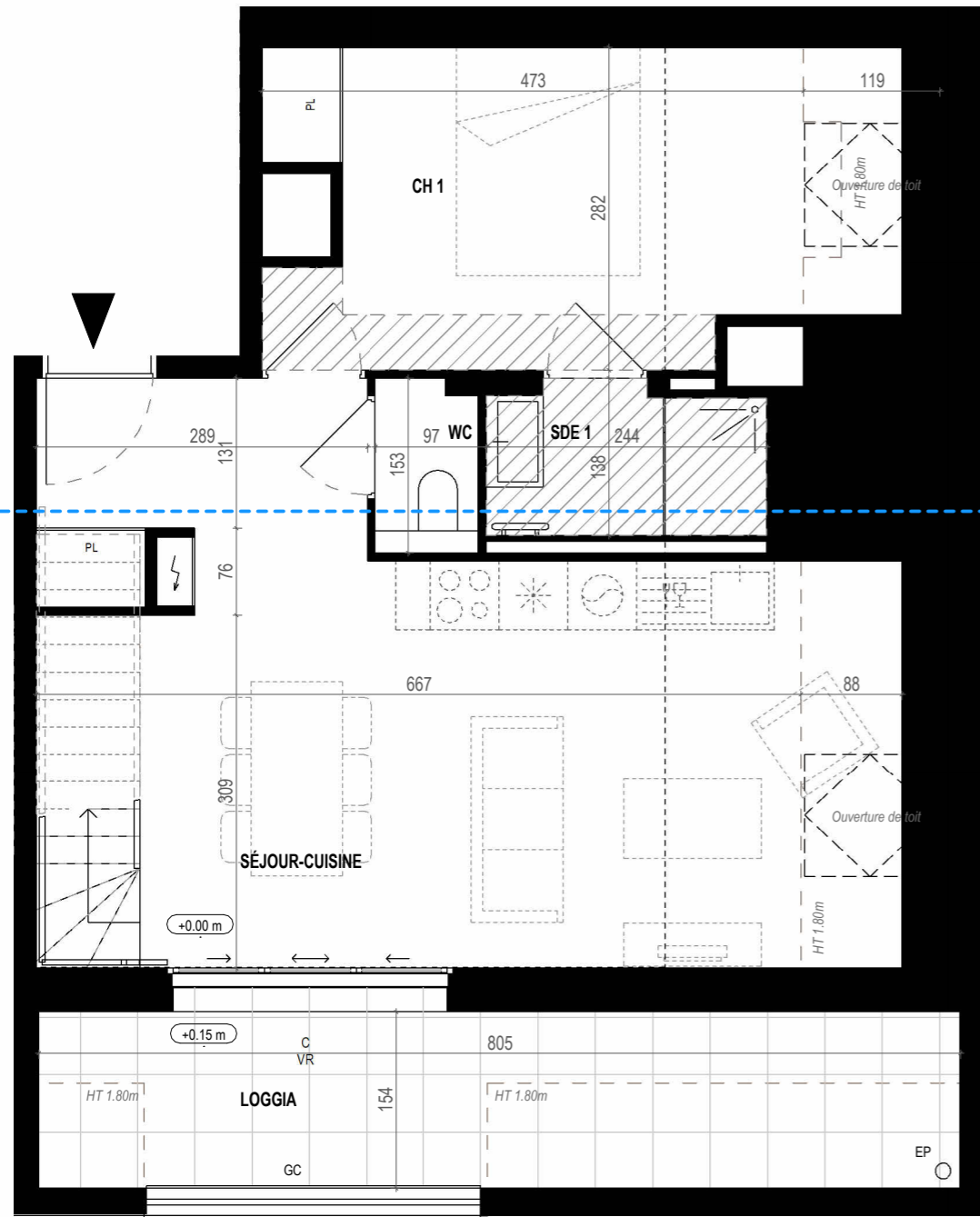
## Pacé

SNC les 3 lieux  
28 rue du Chêne Germain - CS 71741 35517  
Cesson-Sévigné Cedex

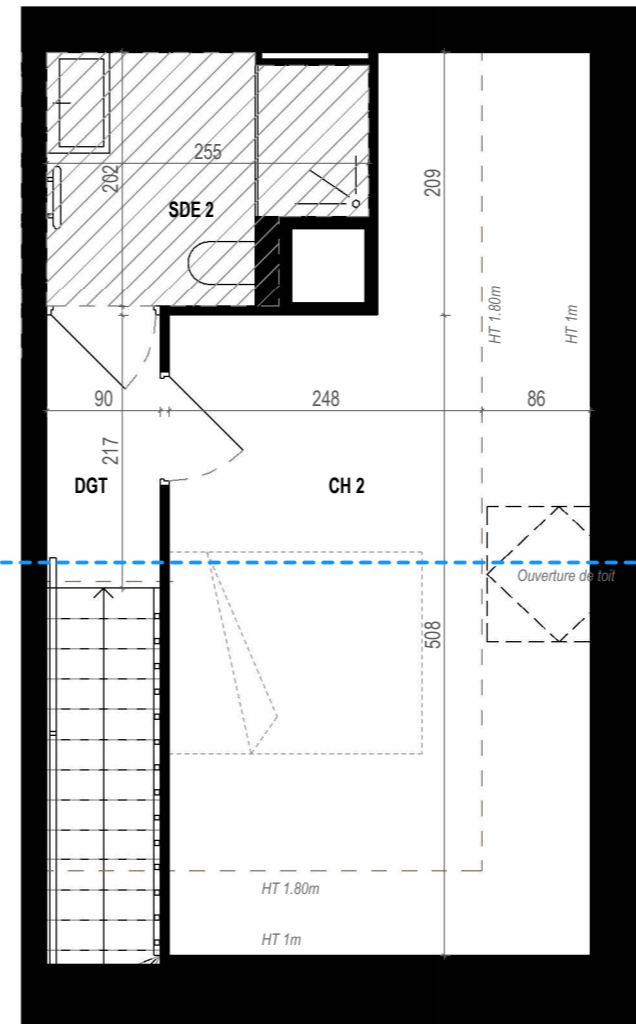
BATIMENT	NIVEAU	TYPE	N°LOT
<b>C06 SUD</b>	<b>R+4</b>	<b>T3</b>	<b>H41</b>

PIECE	SHAB / Surface Ext.	SURFACE AU SOL
SÉJOUR-CUISINE	25.19 m <sup>2</sup>	31.10 m <sup>2</sup>
CH 1	12.70 m <sup>2</sup>	14.32 m <sup>2</sup>
CH 2	12.70 m <sup>2</sup>	20.52 m <sup>2</sup>
SDE 1	3.10 m <sup>2</sup>	3.10 m <sup>2</sup>
SDE 2	4.41 m <sup>2</sup>	4.41 m <sup>2</sup>
WC	1.33 m <sup>2</sup>	1.33 m <sup>2</sup>
DGT	1.90 m <sup>2</sup>	1.90 m <sup>2</sup>
	<b>61.33 m<sup>2</sup></b>	<b>76.68 m<sup>2</sup></b>
LOGGIA	7.76 m <sup>2</sup>	12.39 m <sup>2</sup>
	<b>7.76 m<sup>2</sup></b>	<b>12.39 m<sup>2</sup></b>

### PLAN REPERAGE R+4



REZ

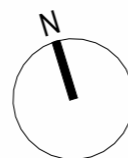


ETAGE

*La Hauteur Sous Plafond est réduite dans les cas les plus défavorables :*  
- 2,10m sous soffites  
- 2,20m sous faux-plafond

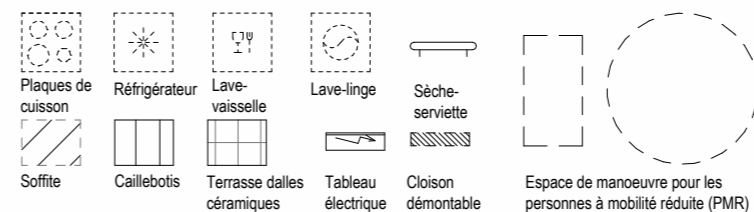


Des modifications mineures ou des aménagements de détails nécessités pour des raisons d'ordre technique ou administratif peuvent être apportés aux plans.  
Une différence maximale de 5 % par rapport aux surfaces des pièces sera considérée comme admissible.  
Les retombées, soffites, faux plafond, équipements sanitaires ainsi que le calepinage et dimensions des carrelages sont figurés à titre indicatif, et peuvent subir des modifications pour impératif technique.  
Dans les cuisines, les indications tels que LL, LV, frigo, évier, sont représentées pour illustrer l'existence d'attentes eaux usées, eau potable, électricité permettant l'implantation ultérieure de ces équipements, dont l'emplacement n'est fourni qu'à titre indicatif.  
La fourniture des éléments mobiliers (lits, etc.) et de l'électroménager n'est pas prévue dans la prestation due.  
Les hauteurs sous plafond sont données hors épaisseur de revêtement de sol de finition.  
Les seuils de menuiseries sont conformes à la réglementation. La hauteur des seuils au droit des porte-fenêtre sur balcons ou terrasses sera de 2cm.



#### LEGENDE

- VR Volet roulant
- GC Garde-corps
- F Fenêtre ouvrant à la française
- OB Oscillo battant
- PF Porte fenêtre
- PL Placard
- Fx Fixe
- C Portes coulissantes
- HSP Hauteur sous plafond
- EP Descente d'eaux pluviales



- Logement Evolutif
- Logement Accessible
- TMA (Travaux Modifications Acquéreur)



12/02/2026

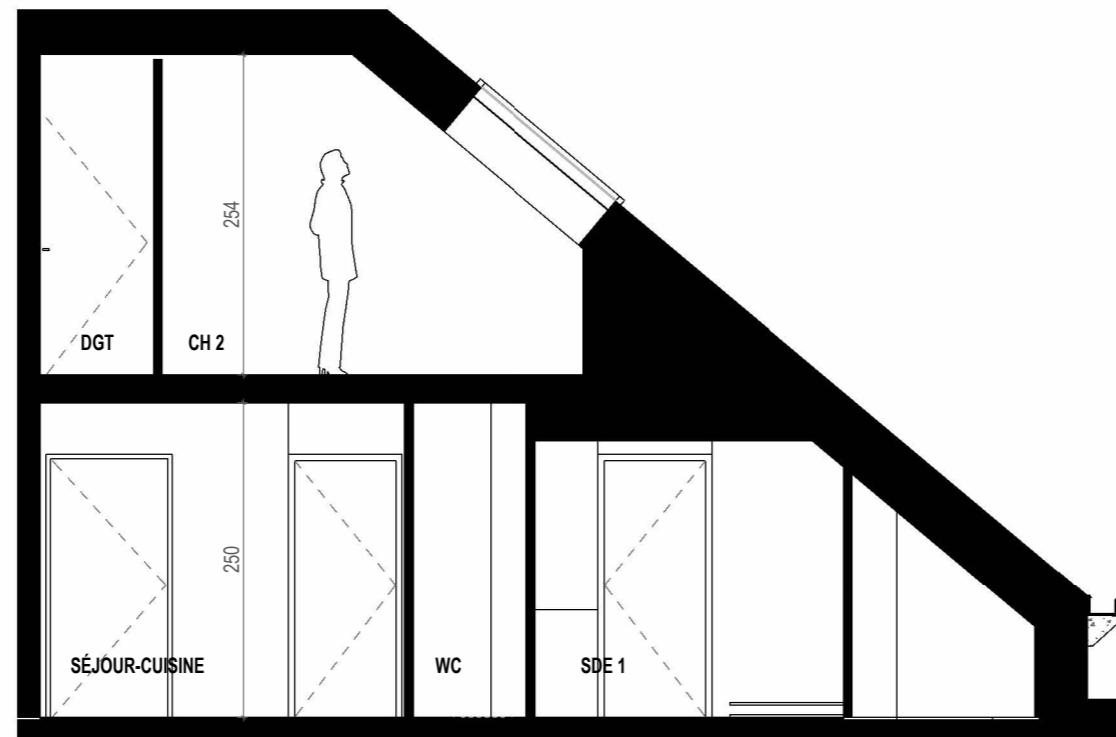
# An Diskuiz

## Pacé

SNC les 3 lieux  
28 rue du Chêne Germain - CS 71741 35517  
Cesson-Sévigné Cedex

BATIMENT	NIVEAU	TYPE	N°LOT
<b>C06 SUD</b>	<b>R+4</b>	<b>T3</b>	<b>H41</b>

PIECE	SHAB / Surface Ext.	SURFACE AU SOL
SÉJOUR-CUISINE	25.19 m <sup>2</sup>	31.10 m <sup>2</sup>
CH 1	12.70 m <sup>2</sup>	14.32 m <sup>2</sup>
CH 2	12.70 m <sup>2</sup>	20.52 m <sup>2</sup>
SDE 1	3.10 m <sup>2</sup>	3.10 m <sup>2</sup>
SDE 2	4.41 m <sup>2</sup>	4.41 m <sup>2</sup>
WC	1.33 m <sup>2</sup>	1.33 m <sup>2</sup>
DGT	1.90 m <sup>2</sup>	1.90 m <sup>2</sup>
	<b>61.33 m<sup>2</sup></b>	<b>76.68 m<sup>2</sup></b>
LOGGIA	7.76 m <sup>2</sup>	12.39 m <sup>2</sup>
	<b>7.76 m<sup>2</sup></b>	<b>12.39 m<sup>2</sup></b>



### PLAN REPERAGE

R+4



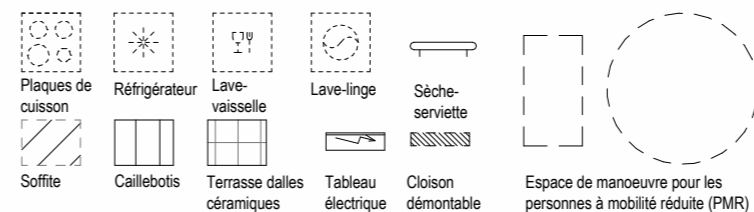
*La Hauteur Sous Plafond est réduite dans les cas les plus défavorables :*  
- 2,10m sous soffites  
- 2,20m sous faux-plafond



Des modifications mineures ou des aménagements de détails nécessités pour des raisons d'ordre technique ou administratif peuvent être apportés aux plans.  
Une différence maximale de 5 % par rapport aux surfaces des pièces sera considérée comme admissible.  
Les retombées, soffites, faux plafond, équipements sanitaires ainsi que le calepinage et dimensions des carrelages sont figurés à titre indicatif, et peuvent subir des modifications pour impératif technique.  
Dans les cuisines, les indications tels que LL, LV, frigo, évier, sont représentées pour illustrer l'existence d'attentes eaux usées, eau potable, électricité permettant l'implantation ultérieure de ces équipements, dont l'emplacement n'est fourni qu'à titre indicatif.  
La fourniture des éléments mobiliers (lits, etc.) et de l'électroménager n'est pas prévue dans la prestation due.  
Les hauteurs sous plafond sont données hors épaisseur de revêtement de sol de finition.  
Les seuils de menuiseries sont conformes à la réglementation. La hauteur des seuils au droit des porte-fenêtre sur balcons ou terrasses sera de 2cm.

#### LEGENDE

VR Volet roulant  
GC Garde-corps  
F Fenêtre ouvrant à la française  
OB Oscillo battant  
PF Porte fenêtre  
PL Placard  
Fx Fixe  
C Portes coulissantes  
HSP Hauteur sous plafond  
EP Descente d'eaux pluviales



Logement Evolutif   
Logement Accessible   
TMA (Travaux Modifications Acquéreur)



12/02/2026