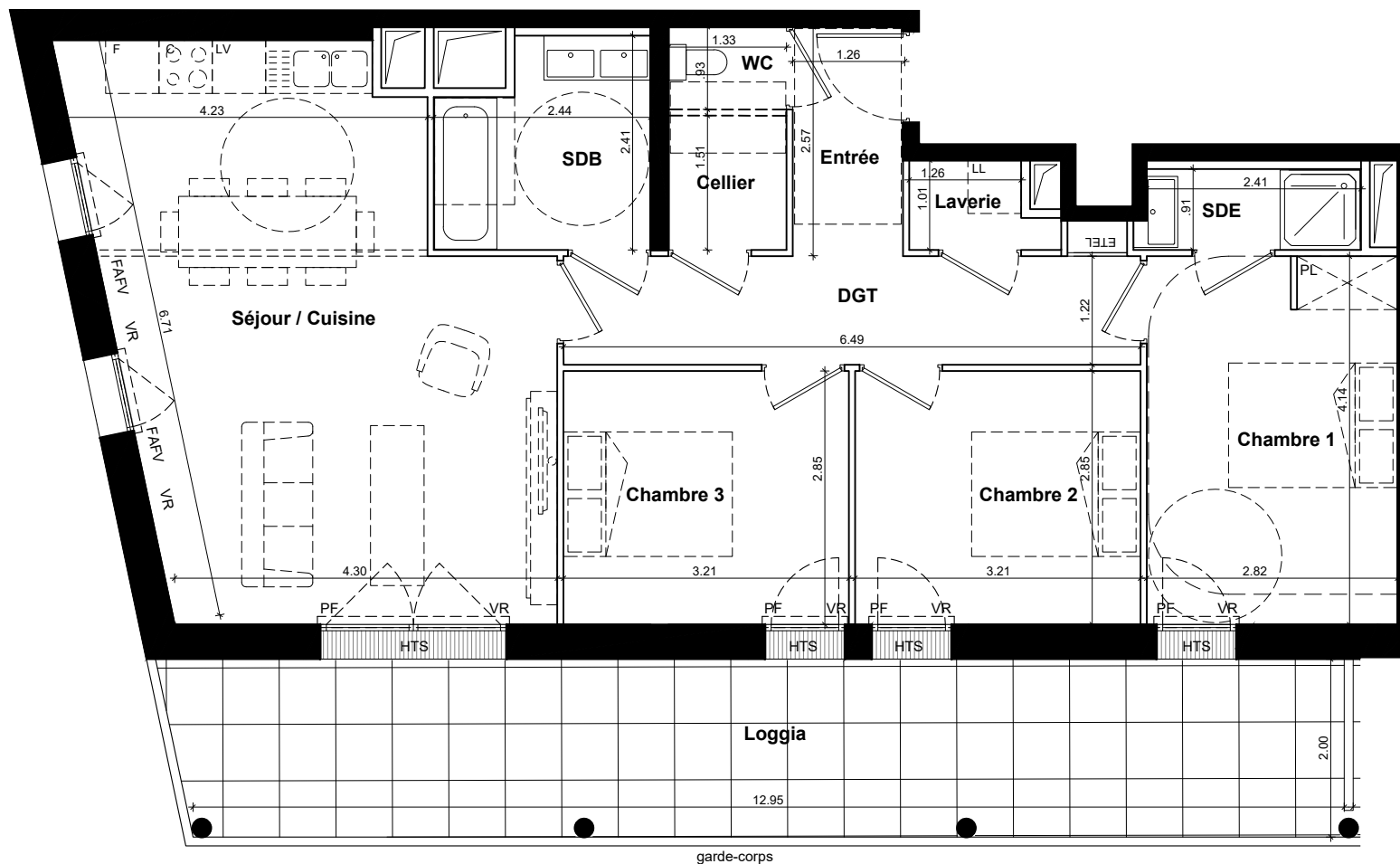


# BOIS LIZÉ

## Rue Daniel Duclaux - Angers

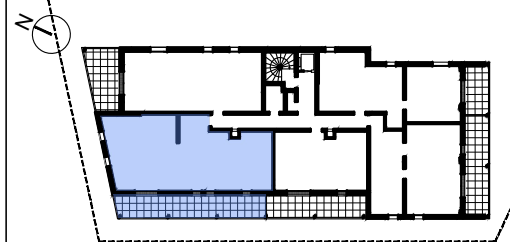
### GROUPE LAUNAY

46 rue de Strasbourg  
CS71728  
44017 NANTES Cedex 1  
Tél : 02 40 41 10 00  
www.groupe-launay.com



T4	LOGEMENT A54	NIVEAU : R+5
		Surfaces habitables
	Pièces	
	Entrée	3.2 m <sup>2</sup>
	Séjour / Cuisine	28.9 m <sup>2</sup>
	Chambre 1	11.6 m <sup>2</sup>
	Chambre 2	9.1 m <sup>2</sup>
	Chambre 3	9.1 m <sup>2</sup>
	SDB	5.3 m <sup>2</sup>
	SDE	2.3 m <sup>2</sup>
	DGT	7.9 m <sup>2</sup>
	Cellier	2.0 m <sup>2</sup>
	Laverie	1.4 m <sup>2</sup>
	WC	1.2 m <sup>2</sup>
	<b>TOTAL</b>	<b>82 m<sup>2</sup></b>

		Surfaces annexes
	Loggia	26.2 m <sup>2</sup>



### LEGENDE

ETEL	Tableau général électrique	F	Réfrigérateur
	Gaine Technique	C	Cuisinière
PF	Porte-Fenêtre	LV/LL	Lave-vaisselle / Lave-Linge
FAFV	Fenêtre à allège fixe vitrée	SS	Sèche-serviettes
VR	Coffre volet roulant	DEP	Decente d'eau pluviale
PL	Placard	- - -	Cloison démontable
HTS	Hauteur de seuil à franchir = 2 cm	///	HSP < 2.50m

Nota : Les cotes et les surfaces indiquées peuvent varier légèrement en fonction des impératifs de construction. Des modifications mineures ou des aménagements de détails nécessaires pour des raisons d'ordre technique ou administratif pourront être reportés sur les plans

# Jba

03/02/2026

JBA  
1 Rue Bisson - 44100 NANTES  
Té : 02 40 35 03 20 - contact@jba.archi

**LOGEMENT A54**  
**PMR**