

An Diskuiz

Pacé

SNC les 3 lieux
28 rue du Chêne Germain - CS 71741 35517
Cesson-Sévigné Cedex

BATIMENT	NIVEAU	TYPE	N°LOT
C06 SUD	R+3	T3	H32

PIECE	SHAB / Surface Ext.	SURFACE AU SOL
ENTRÉE	2.01 m²	2.01 m²
SÉJOUR-CUISINE	24.75 m²	24.75 m²
CH 1	12.13 m²	14.27 m²
CH 2	10.12 m²	12.78 m²
SDE	4.78 m²	4.78 m²
DGT	7.26 m²	7.26 m²
	61.05 m²	65.85 m²
LOGGIA	20.85 m²	20.85 m²
	20.85 m²	20.85 m²

PLAN REPERAGE

R+3



REZ

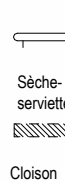
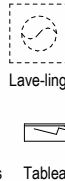
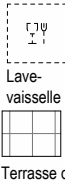
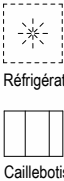
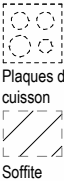


Des modifications mineures ou des aménagements de détails nécessités pour des raisons d'ordre technique ou administratif peuvent être apportés aux plans.
Une différence maximale de 5 % par rapport aux surfaces des pièces sera considérée comme admissible.
Les retombées, soffites, faux plafond, équipements sanitaires ainsi que le calepinage et dimensions des carrelages sont figurés à titre indicatif, et peuvent subir des modifications pour impératif technique.
Dans les cuisines, les indications tels que LL, LV, frigo, évier, sont représentées pour illustrer l'existence d'attentes eaux usées, eau potable, électricité permettant l'implantation ultérieure de ces équipements, dont l'emplacement n'est fourni qu'à titre indicatif.
La fourniture des éléments mobiliers (lits, etc.) et de l'électroménager n'est pas prévue dans la prestation due.
Les hauteurs sous plafond sont données hors épaisseur de revêtement de sol de finition.
Les seuils de menuiseries sont conformes à la réglementation. La hauteur des seuils au droit des porte-fenêtre sur balcons ou terrasses sera de 2cm.

ETAGE

LEGENDE

- VR Volet roulant
- GC Garde-corps
- F Fenêtre ouvrant à la française
- OB Oscillo battant
- PF Porte fenêtre
- PL Placard
- Fx Fixe
- C Portes coulissantes
- HSP Hauteur sous plafond
- EP Descente d'eaux pluviales



10/10/2025

BATIMENT	NIVEAU	TYPE	N°LOT
C06 SUD	R+3	T3	H32

PIECE	SHAB / Surface Ext.	SURFACE AU SOL
ENTRÉE	2.01 m²	2.01 m²
SÉJOUR-CUISINE	24.75 m²	24.75 m²
CH 1	12.13 m²	14.27 m²
CH 2	10.12 m²	12.78 m²
SDE	4.78 m²	4.78 m²
DGT	7.26 m²	7.26 m²
	61.05 m²	65.85 m²
LOGGIA	20.85 m²	20.85 m²
	20.85 m²	20.85 m²

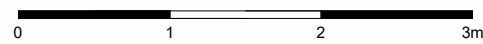
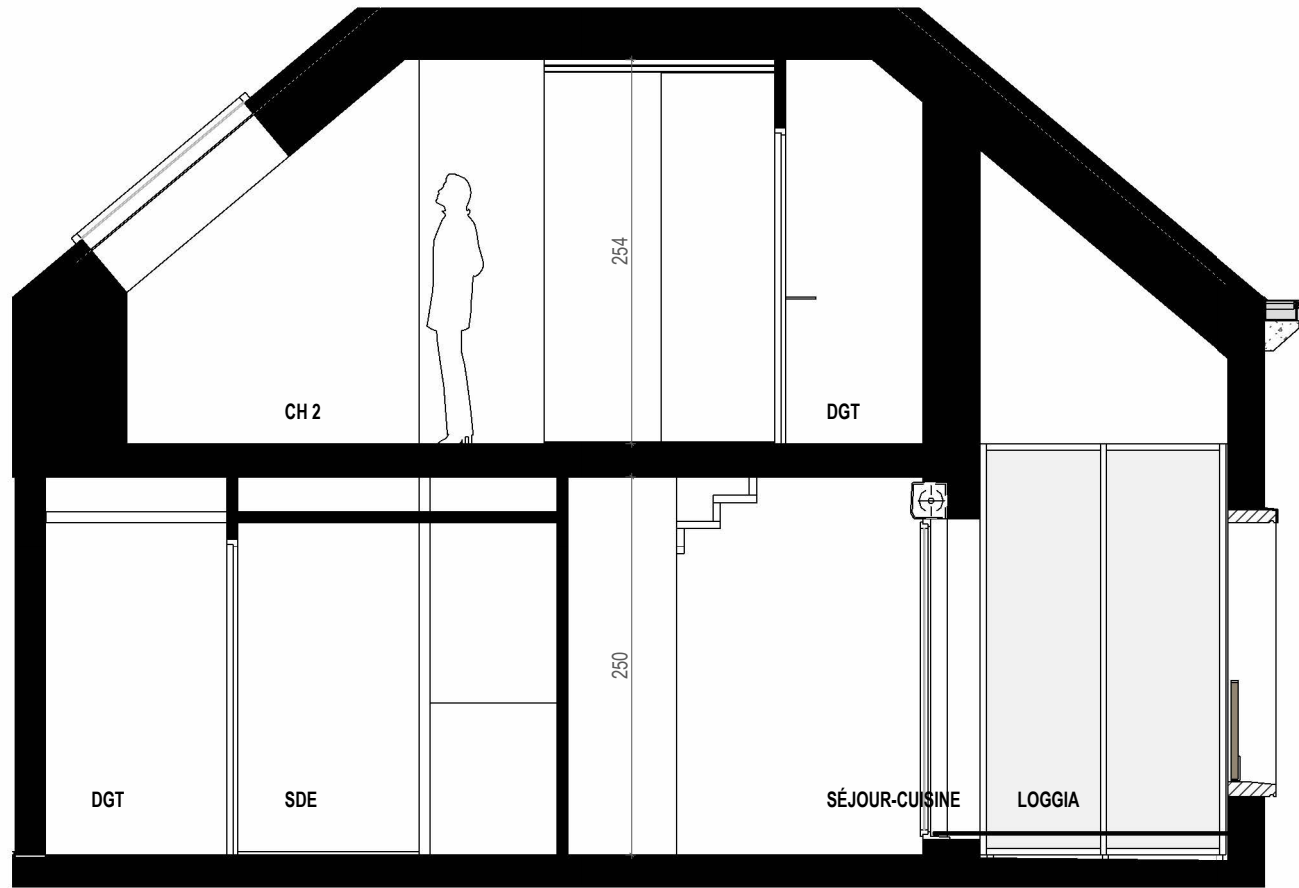
PLAN REPERAGE
R+3



- Logement Evolutif

Logement Accessible

TMA (Travaux Modifications Acquéreur)
- ☒
☐
☐



Des modifications mineures ou des aménagements de détails nécessités pour des raisons d'ordre technique ou administratif peuvent être apportés aux plans.

Une différence maximale de 5 % par rapport aux surfaces des pièces sera considérée comme admissible.

Les retombées, soffites, faux plafond, équipements sanitaires ainsi que le calepinage et dimensions des carrelages sont figurés à titre indicatif, et peuvent subir des modifications pour impératif technique.

Dans les cuisines, les indications tels que LL, LV, frigo, évier, sont représentées pour illustrer l'existence d'attentes eaux usées, eau potable, électricité permettant l'implantation ultérieure de ces équipements, dont l'emplacement n'est fourni qu'à titre indicatif.

La fourniture des éléments mobiliers (lits, etc.) et de l'électroménager n'est pas prévue dans la prestation due.

Les hauteurs sous plafond sont données hors épaisseur de revêtement de sol de finition.

Les seuils de menuiseries sont conforments à la réglementation. La hauteur des seuils au droit des porte-fenêtre sur balcons ou terrasses sera de 2cm.

VR

GC

F

OB

PF

PL

Fx

C

HSP

EP

Volet roulant

Garde-corps

Fenêtre ouvrant à la française

Oscillo battant

Porte fenêtre

Placard

Fixe

Portes coulissantes

Hauteur sous plafond

Descente d'eaux pluviales

Plaque de cuisson

Réfrigérateur

Lave-vaisselle

Lave-linge

Sèche-serviette

Soffite

Caillebotis

Terrasse dalles céramiques

Tableau électrique

Cloison démontable

Espace de manœuvre pour les personnes à mobilité réduite (PMR)