

An Diskuiz

Pacé

SNC les 3 lieux
28 rue du Chêne Germain - CS 71741 35517
Cesson-Sévigné Cedex

BATIMENT
C06 SUD

NIVEAU
R+2

TYPE
T3

N°LOT
H22

PIECE	SHAB / Surface Ext.
ENTRÉE	7.47 m²
SÉJOUR-CUISINE	31.52 m²
CELLIER	2.44 m²
CH 1	14.51 m²
CH 2	13.02 m²
SDE	5.15 m²
WC	1.56 m²
	75.67 m²
LOGGIA	26.17 m²
	26.17 m²

PLAN REPERAGE

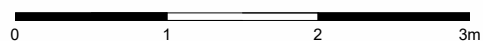
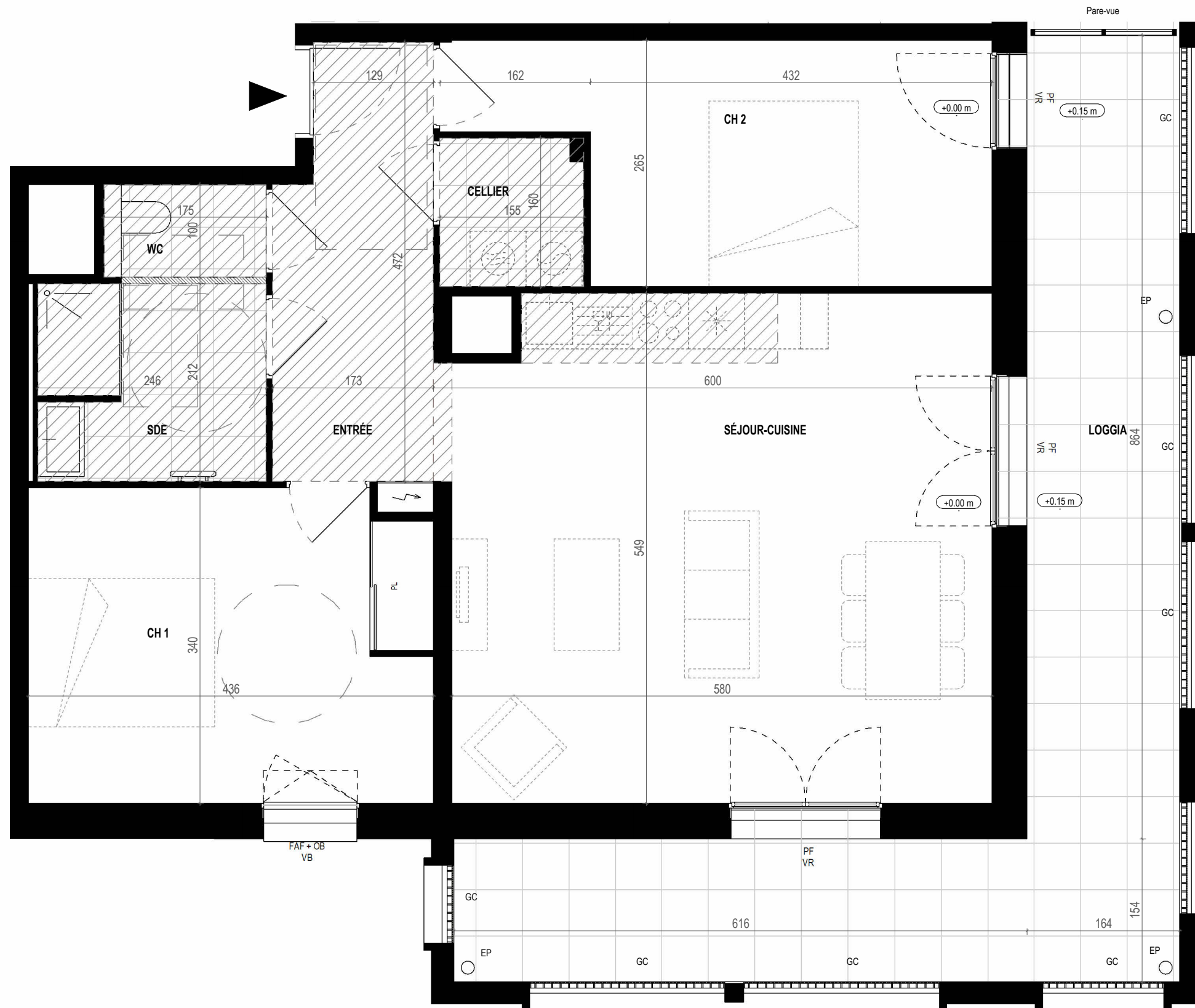


Logement Evolutif
Logement Accessible
TMA (Travaux Modifications Acquéreur)



ea
explorations
architecture

10/10/2025



Des modifications mineures ou des aménagements de détails nécessités pour des raisons d'ordre technique ou administratif peuvent être apportés aux plans.

Une différence maximale de 5 % par rapport aux surfaces des pièces sera considérée comme admissible.

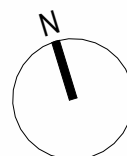
Les retombées, soffites, faux plafond, équipements sanitaires ainsi que le calepinage et dimensions des carrelages sont figurés à titre indicatif, et peuvent subir des modifications pour impératif technique.

Dans les cuisines, les indications tels que LL, LV, frigo, évier, sont représentées pour illustrer l'existence d'attentes eaux usées, eau potable, électricité permettant l'implantation ultérieure de ces équipements, dont l'emplacement n'est fourni qu'à titre indicatif.

La fourniture des éléments mobiliers (lits, etc.) et de l'électroménager n'est pas prévue dans la prestation due.

Les hauteurs sous plafond sont données hors épaisseur de revêtement de sol de finition.

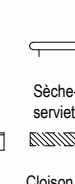
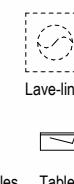
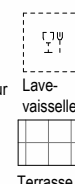
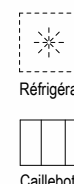
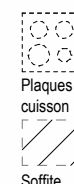
Les seuils de menuiseries sont conformes à la réglementation. La hauteur des seuils au droit des porte-fenêtre sur balcons ou terrasses sera de 2cm.



LEGENDE

LEGENDE

VR	Volet roulant
GC	Garde-corps
F	Fenêtre ouvrant à la française
OB	Oscillo battant
PF	Porte fenêtre
PL	Placard
Fx	Fixe
C	Portes coulissantes
HSP	Hauteur sous plafond
EP	Descente d'eaux pluviales



Espace de manoeuvre pour les personnes à mobilité réduite (PMR)