

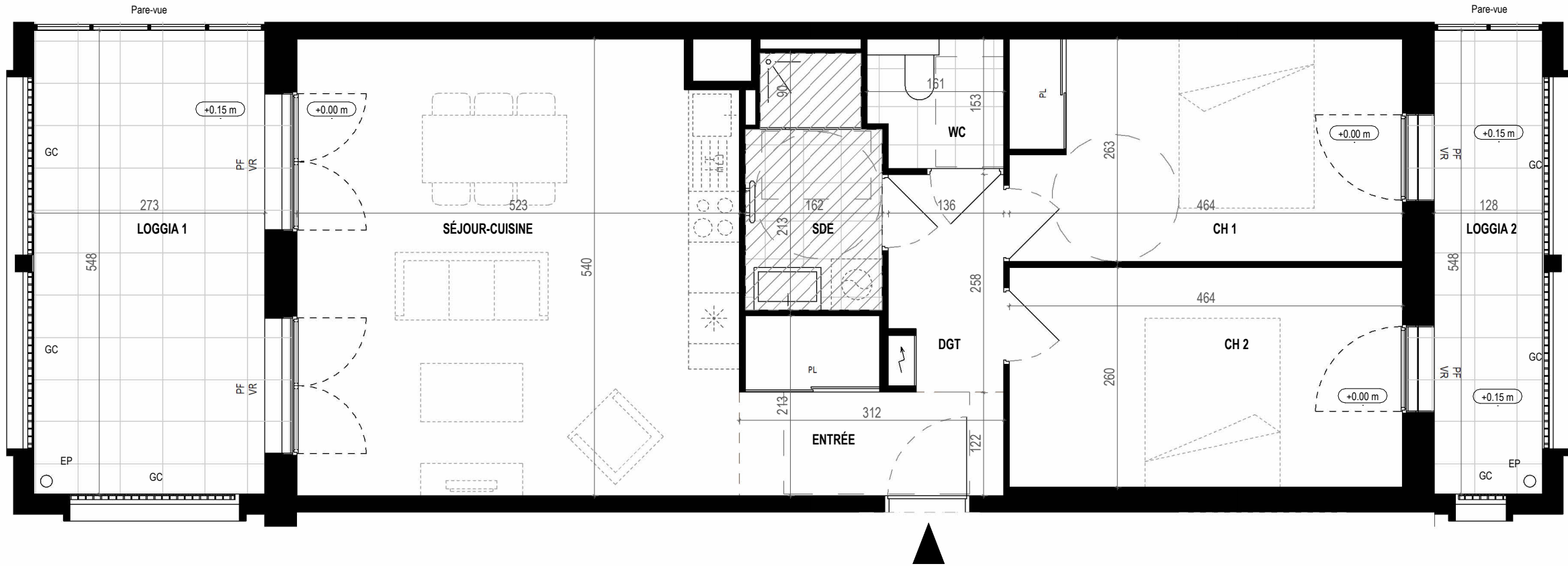
BATIMENT	NIVEAU	TYPE	N°LOT
C06 NORD	R+2	T3	G23

PIECE	SHAB / Surface Ext.
ENTRÉE	5.25 m²
SÉJOUR-CUISINE	27.85 m²
CH 1	12.16 m²
CH 2	12.06 m²
SDE	4.53 m²
WC	2.17 m²
DGT	3.26 m²
	67.28 m²
LOGGIA 1	14.96 m²
LOGGIA 2	6.99 m²
	21.95 m²

PLAN REPERAGE
R+2



- Logement Evolutif
- Logement Accessible
- TMA (Travaux Modifications Acquéreur)
- ☒
☐
☐



Des modifications mineures ou des aménagements de détails nécessités pour des raisons d'ordre technique ou administratif peuvent être apportés aux plans.

Une différence maximale de 5 % par rapport aux surfaces des pièces sera considérée comme admissible.

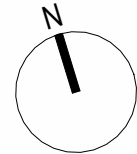
Les retombées, soffites, faux plafond, équipements sanitaires ainsi que le calepinage et dimensions des carrelages sont figurés à titre indicatif, et peuvent subir des modifications pour impératif technique.

Dans les cuisines, les indications tels que LL, LV, frigo, évier, sont représentées pour illustrer l'existence d'attentes eaux usées, eau potable, électricité permettant l'implantation ultérieure de ces équipements, dont l'emplacement n'est fourni qu'à titre indicatif.

La fourniture des éléments mobiliers (lits, etc.) et de l'électroménager n'est pas prévue dans la prestation due.

Les hauteurs sous plafond sont données hors épaisseur de revêtement de sol de finition.

Les seuils de menuiseries sont conformes à la réglementation. La hauteur des seuils au droit des porte-fenêtre sur balcons ou terrasses sera de 2cm.



LEGENDE									
VR	Volet roulant	Plaque de cuisson	Réfrigérateur	Lave-vaisselle	Lave-linge	Sèche-serviette			
GC	Garde-corps	Soffite	Caillebotis	Terrasse dalles céramiques	Tableau électrique	Cloison démontable			
F	Fenêtre ouvrant à la française								
OB	Oscillo battant								
PF	Porte fenêtre								
PL	Placard								
Fx	Fixe								
C	Portes coulissantes								
HSP	Hauteur sous plafond								
EP	Descente d'eaux pluviales								