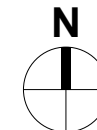
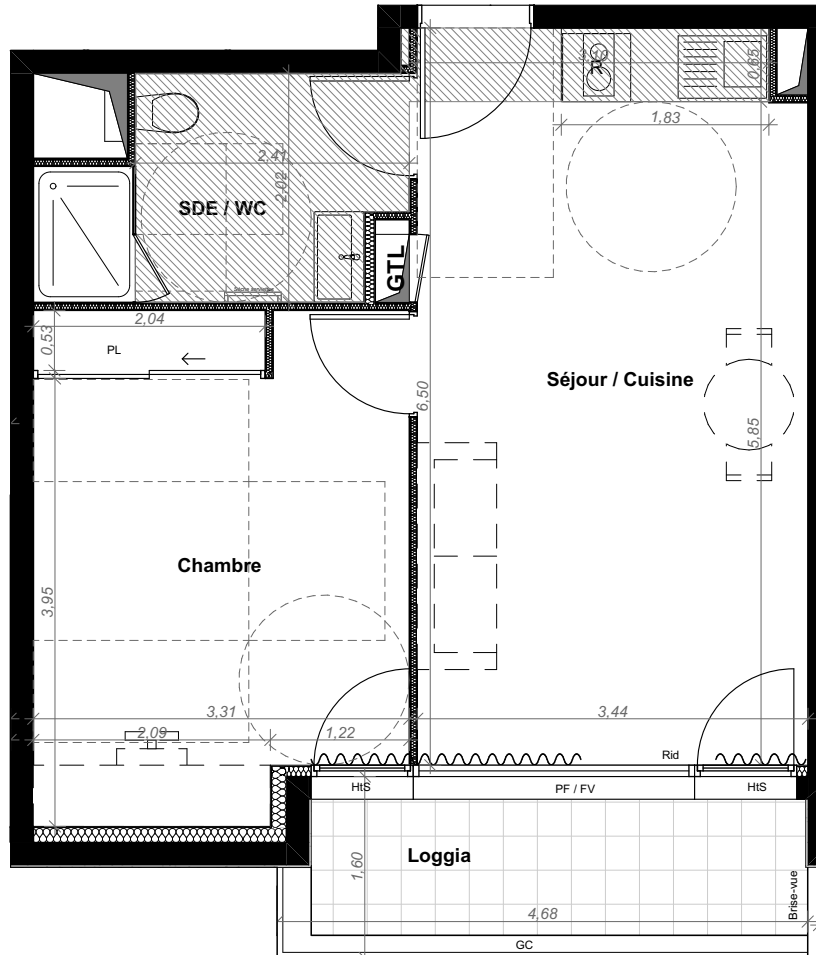


# CITY'ZEN

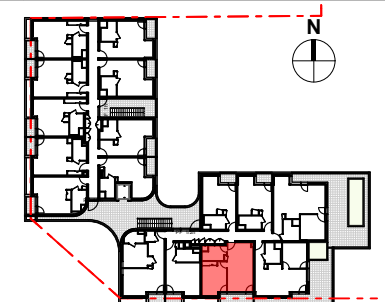
## Rue du Chêne Germain - Cesson-Sévigné

BB177

19, boulevard Beaumont  
CS 71202  
35 012 RENNES Cedex  
Tél : 02.99.35.08.00  
groupe-launay.com



T2	B405	Niveau 4
	Pièces	Surfaces habitables
	Chambre	14,38
	SDE / WC	5,64
	Séjour / Cuisine	22,43
	<b>TOTAL</b>	<b>42,45 m<sup>2</sup></b>
		Surfaces annexes
	Loggia	7,19



### LEGENDE

	Tableau général électrique
	Gaine technique
	Porte fenêtre / Châssis fixe vitrée
	Rideaux thermiques occultants
	Hauteur à franchir accès balcon = 16 cm env.
	Garde-corps
	Hauteur sous plafond environ 2,20m
	Retombée de poutre
	Brise-vue

**NOTA :** Nota : Les côtes et les surfaces peuvent varier légèrement en fonction des impératifs de construction. Des modifications mineures ou des aménagements de détails nécessaires pour des raisons d'ordre technique ou administratif pourront être reportés sur les plans.

Les portes de garages des places de parking boxable par deux devront être toute largeur et motorisées.

06/06/2023

**BRENAC GONZALEZ & ASSOCIÉS**  
36 rue des Jeûneurs - 75002 PARIS  
Tél : +33 1 43 55 85 85 - Mail : info@brenac-gonzalez.com

**B405**

Logement évolutif