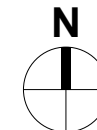
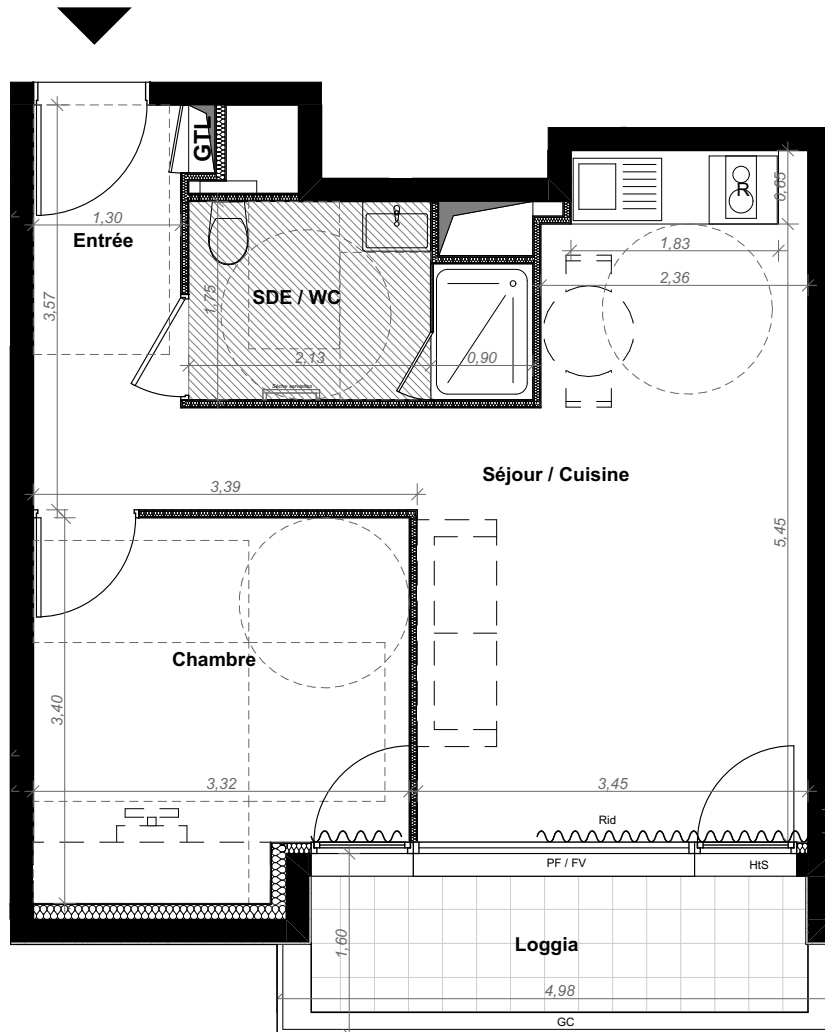


CITY'ZEN

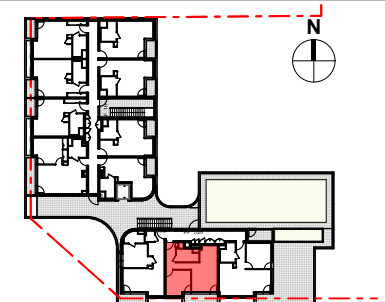
Rue du Chêne Germain - Cesson-Sévigné

BB177

19, boulevard Beaumont
CS 71202
35 012 RENNES Cedex
Tél : 02.99.35.08.00
groupe-launay.com



T2	B502	Niveau 5
	Pièces	Surfaces habitables
	Chambre	10,61
	Entrée	4,82
	SDE / WC	4,81
	Séjour / Cuisine	20,25
	TOTAL	40,49 m²
		Surfaces annexes
	Loggia	7,39



LEGENDE

	Tableau général électrique
	Gaine technique
	Porte fenêtre / Châssis fixe vitrée
	Rideaux thermiques occultants
	Hauteur à franchir accès balcon = 16 cm env.
	Garde-corps
	Hauteur sous plafond environ 2,20m
	Retombée de poutre
	Brise-vue

NOTA : Nota : Les côtes et les surfaces peuvent varier légèrement en fonction des impératifs de construction. Des modifications mineures ou des aménagements de détails nécessaires pour des raisons d'ordre technique ou administratif pourront être reportés sur les plans.

Les portes de garages des places de parking boxable par deux devront être toute largeur et motorisées.

06/06/2023

BRENAC GONZALEZ & ASSOCIÉS
36 rue des Jeûneurs - 75002 PARIS
Tél : +33 1 43 55 85 85 - Mail : info@brenac-gonzalez.com

B502

Logement évolutif