

# ECLISSE - LA CLAIS

Ilot CL-C04 - 35740 PACE

ECLISSE  
PACÉ

SNC les 3 lieux  
19 bd Beaumont CS 71202 35012 RENNES CEDEX  
TEL : 02 99 35 03 30 www.groupe-launay.com

## T5 Duplex - Niveau Bas Niveau 3

Pièce	Surface (m <sup>2</sup> )	
Séjour/Cuisine	37,33	37,33
PL	0,96	0,96
Chambre 1	11,11	11,11
SdE	4,48	4,48
Cellier	1,29	1,29
WC 1	2,01	2,01
Dgt 1	2,25	2,25
Chambre 2 / PL	13,12	10,80
Dressing	5,72	4,16
PI tech.	0,72	0,72
Chambre 3	11,81	10,01
Bureau / PI	12,16	8,03
SdB	4,78	4,78
WC 2	1,33	1,33
Dgt 2	3,49	3,49

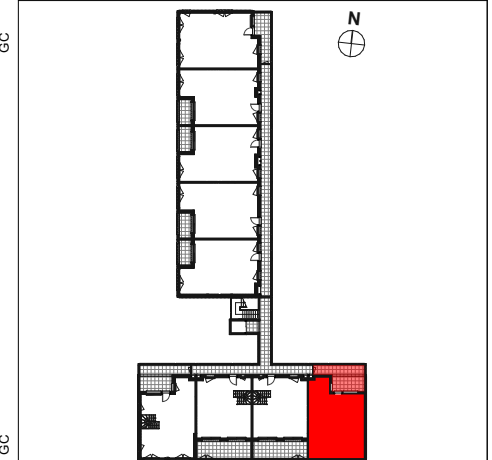
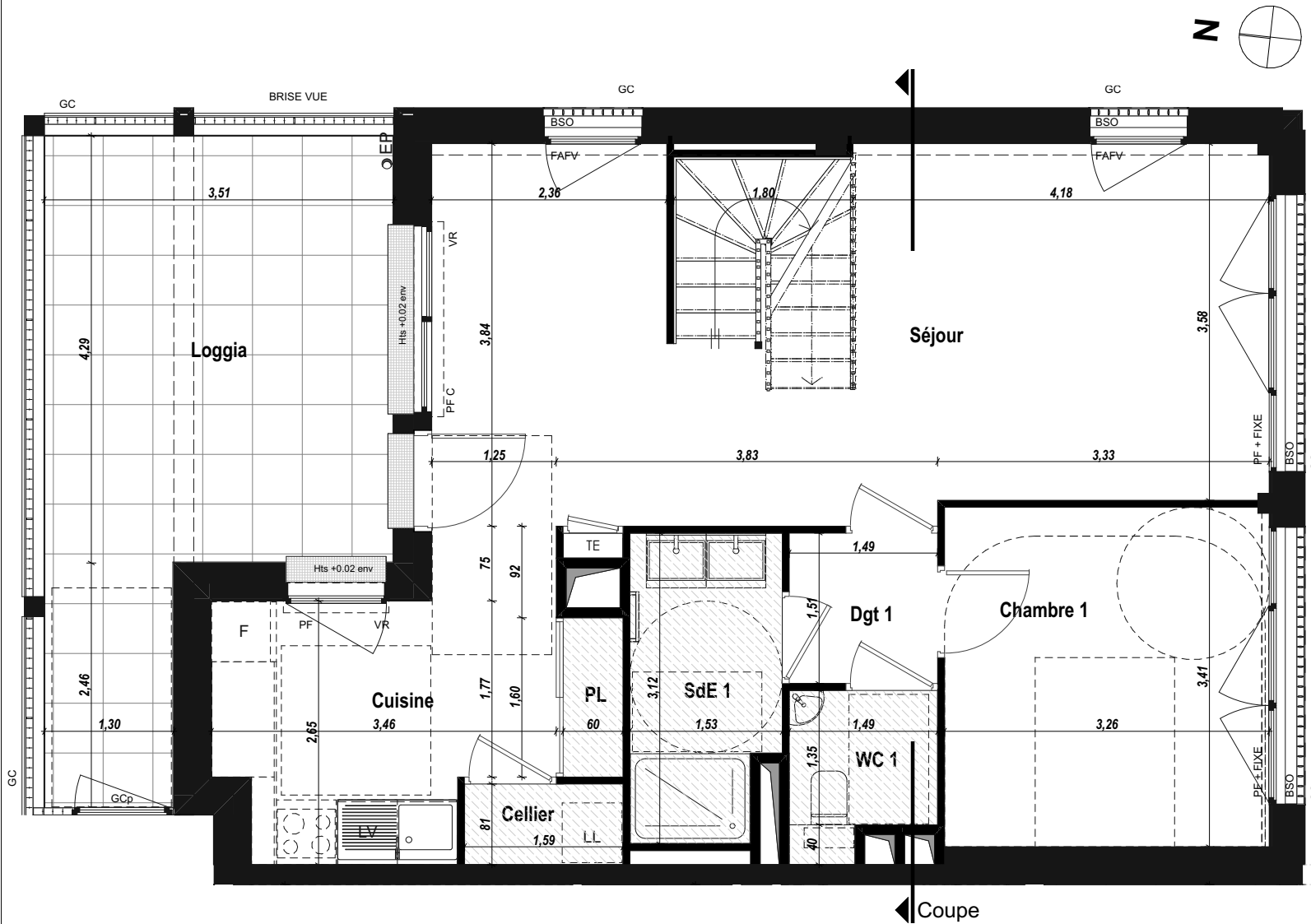
Surface Utile Totale 112,56 m<sup>2</sup>

Surface Habitable Totale 102,75 m<sup>2</sup>

Surfaces Extérieures (m<sup>2</sup>)

Loggia 18,26

Surface Extérieure Totale 18,26 m<sup>2</sup>



### LEGENDE

TE	Tableau général électrique	GC	Garde-corps
PAC	Pompe à Chaleur	GCp	Portillon
F / PF	Fenêtre (F) ou Porte-fenêtre (PF) ouvrant à la française		
OB	Fenêtre ouvrant à la française + oscillo-battant		
C	Baie coulissante	AFV	Allège fixe vitrée
Fixe	Baie fixe	VR	Volet roulant électrique
	Gaine technique	BSO	Brise soleil orientable
	Retombée de poutre 2.20 < HSPo		Faux-plafond HSP env 2.20m
±0.00	Hauteur à franchir accès balcon ou terrasse		

NOTA : Les côtes et les surfaces indiquées peuvent varier légèrement en fonction des impératifs de construction. Des modifications mineures ou des aménagements de détails nécessaires pour des raisons d'ordre technique ou administratif pourront être reportés sur les plans.

24/05/2023

AA RENNES - LE HAVRE

1/3

B 304

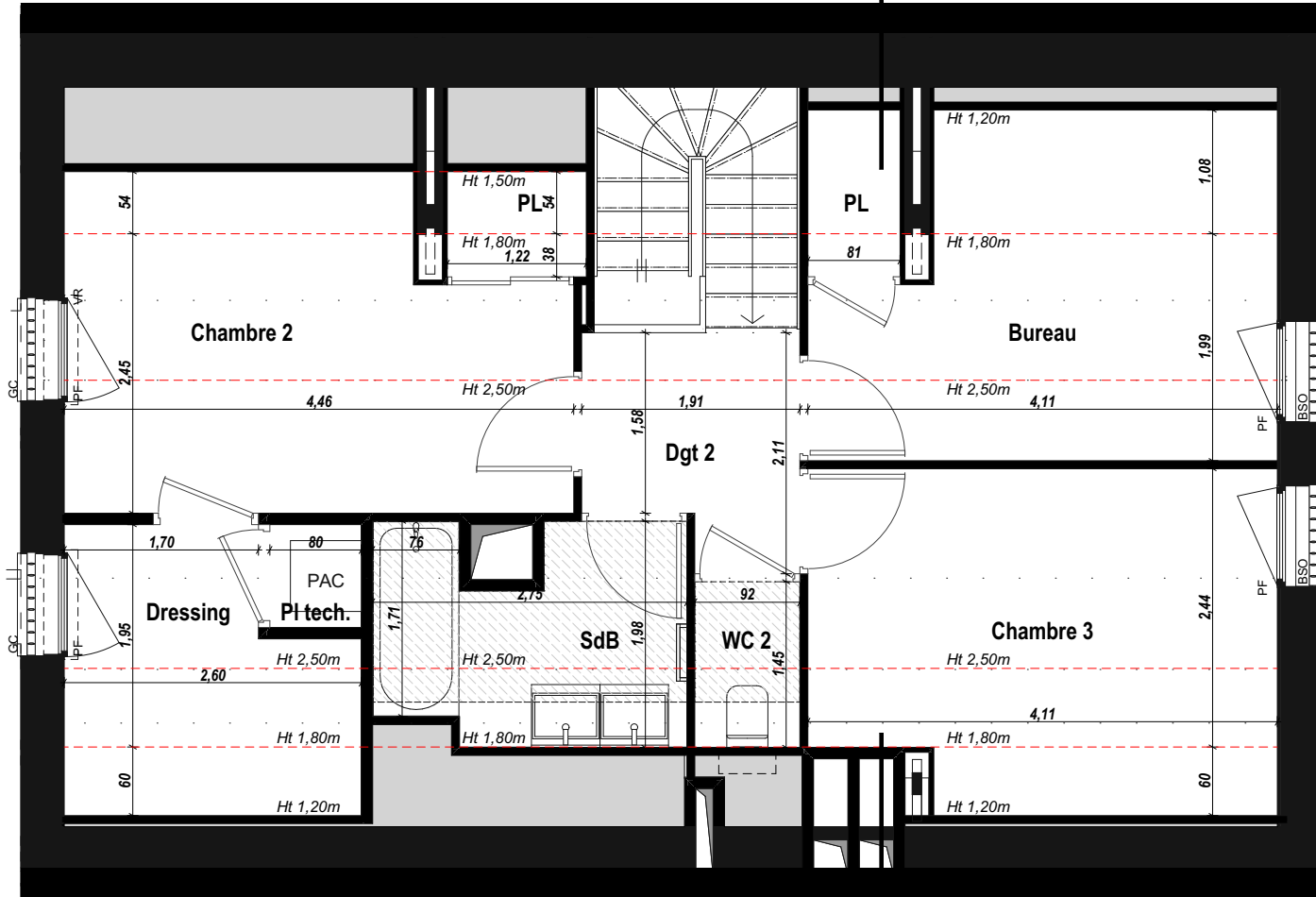
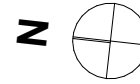
Evolutif

# ECLISSE - LA CLAIS

Ilot CL-C04 - 35740 PACE

**ECLISSE**  
PACÉ

**SNC les 3 lieux**  
19 bd Beaumont CS 71202 35012 RENNES CEDEX  
TEL : 02 99 35 03 30 www.groupe-launay.com



← Coupe

## T5 Duplex - Niveau Haut Combles

Pièce	Surface (m <sup>2</sup> )	SHAB (m <sup>2</sup> )
Séjour/Cuisine	37,33	37,33
PL	0,96	0,96
Chambre 1	11,11	11,11
SdE	4,48	4,48
Cellier	1,29	1,29
WC 1	2,01	2,01
Dgt 1	2,25	2,25
Chambre 2 / PL	13,12	10,80
Dressing	5,72	4,16
PI tech.	0,72	0,72
Chambre 3	11,81	10,01
Bureau / PI	12,16	8,03
SdB	4,78	4,78
WC 2	1,33	1,33
Dgt 2	3,49	3,49

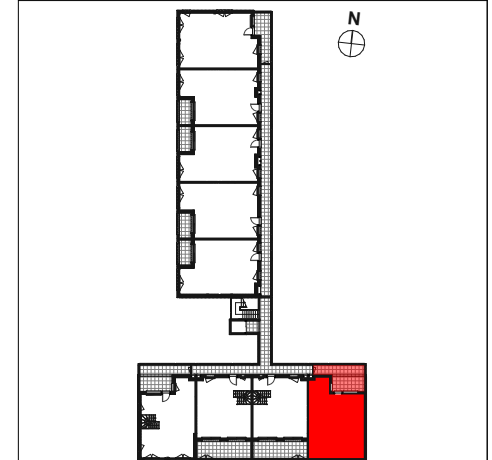
Surface Utile Totale **112,56 m<sup>2</sup>**

Surface Habitable Totale **102,75 m<sup>2</sup>**

Surfaces Extérieures (m<sup>2</sup>)

Loggia 18,26

Surface Extérieure Totale **18,26 m<sup>2</sup>**



### LEGENDE

TE	Tableau général électrique	GC	Garde-corps
PAC	Pompe à Chaleur	GCp	Portillon
F / PF	Fenêtre (F) ou Porte-fenêtre (PF) ouvrant à la française		
OB	Fenêtre ouvrant à la française + oscillo-battant		
C	Baie coulissante	AFV	Allège fixe vitrée
Fixe	Baie fixe	VR	Volet roulant électrique
	Gaine technique	BSO	Brise soleil orientable
	Retombée de poutre 2,20 < HSPo		Faux-plafond HSP env 2,20m
±0.00	Hauteur à franchir accès balcon ou terrasse		

NOTA : Les côtes et les surfaces indiquées peuvent varier légèrement en fonction des impératifs de construction. Des modifications mineures ou des aménagements de détails nécessaires pour des raisons d'ordre technique ou administratif pourront être reportés sur les plans.

24/05/2023

**AA** RENNES - LE HAVRE

2/3

B 304

Evolutif