

ECLISSE - LA CLAIS

Ilot CL-C04 - 35740 PACE

ECLISSE
PACÉ

SNC les 3 lieux
19 bd Beaumont CS 71202 35012 RENNES CEDEX
TEL : 02 99 35 03 30 www.groupe-launay.com

T4 Duplex - Niveau Bas Niveau 3

Pièce	Surface (m²)	
Entrée	3,38	3,38
PL	0,72	0,72
Séjour/Cuisine	27,40	27,40
Chambre 1	12,13	12,13
SdE	4,72	4,72
Cellier	0,65	0,65
WC 1	2,43	2,43
Coin Bureau	7,26	6,35
Chambre 2 / Pl	17,25	12,76
Chambre 3	16,00	12,36
SdB	4,15	4,15
WC 2	1,32	1,32
Dgt 2	2,15	2,15
Pl tech.	0,81	0,81

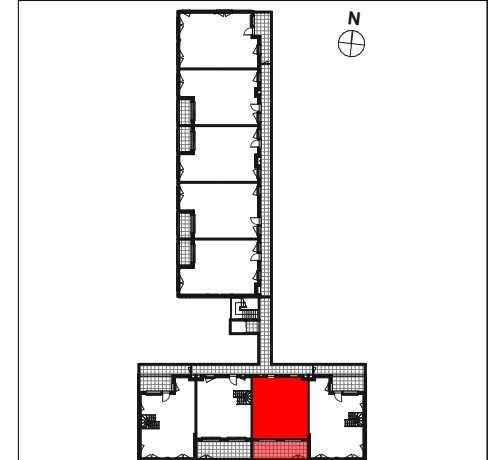
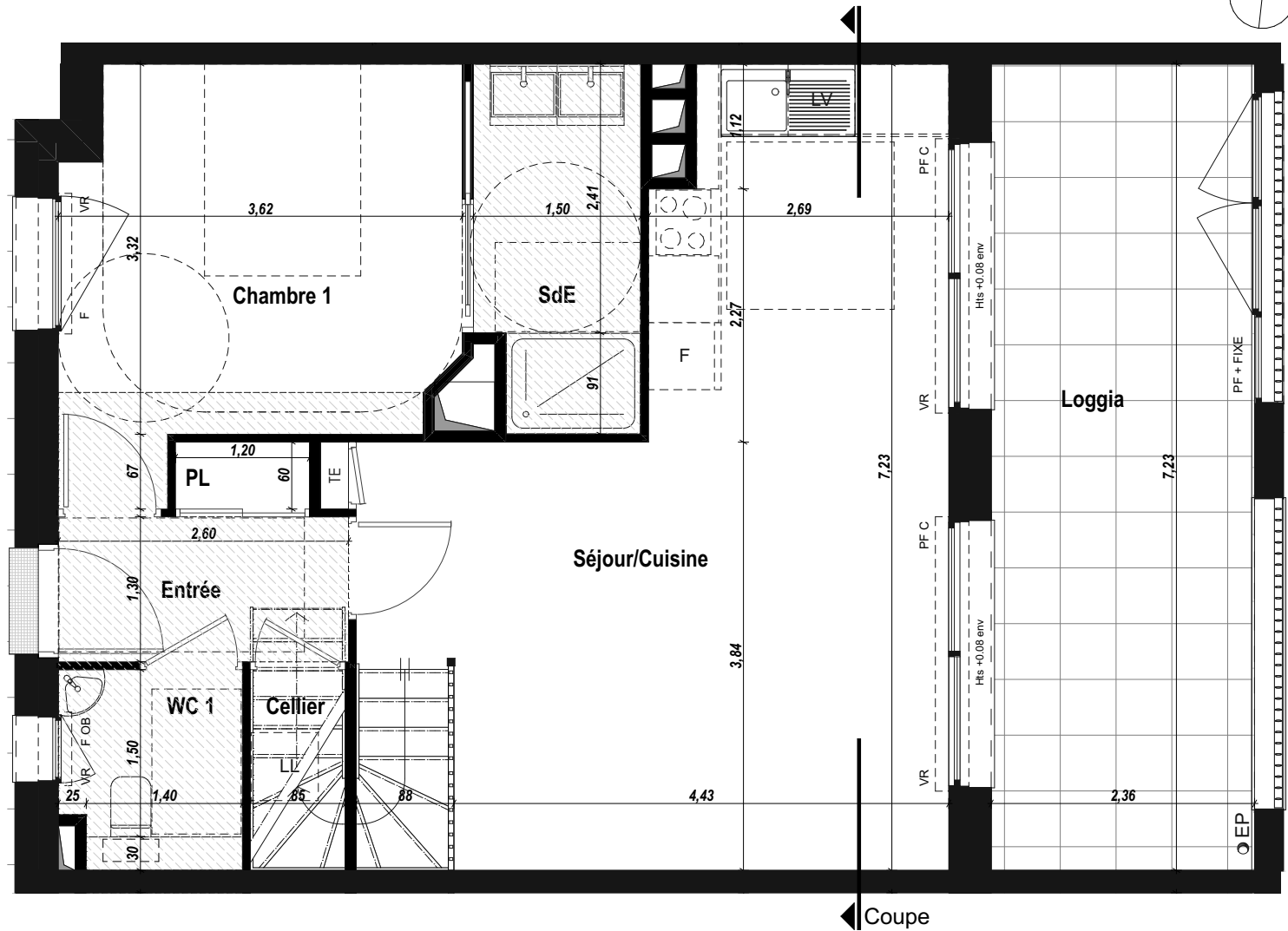
Surface Utile Totale 100,37 m²

Surface Habitable Totale 91,33 m²

Surfaces Extérieures (m²)

Loggia 17,07

Surface Extérieure Totale 17,07 m²



LEGENDE

TE	Tableau général électrique	GC	Garde-corps
PAC	Pompe à Chaleur	GCp	Portillon
F / PF	Fenêtre (F) ou Porte-fenêtre (PF) ouvrant à la française		
OB	Fenêtre ouvrant à la française + oscillo-battant		
C	Baie coulissante	AFV	Allège fixe vitrée
Fixe	Baie fixe	VR	Volet roulant électrique
	Gaine technique	BSO	Brise soleil orientable
	Retombée de poutre 2,20 < HSPo		Faux-plafond HSP env 2,20m
±0.00	Hauteur à franchir accès balcon ou terrasse		

NOTA : Les côtes et les surfaces indiquées peuvent varier légèrement en fonction des impératifs de construction. Des modifications mineures ou des aménagements de détails nécessaires pour des raisons d'ordre technique ou administratif pourront être reportés sur les plans.

24/05/2023

AA RENNES - LE HAVRE

1/3

B 303

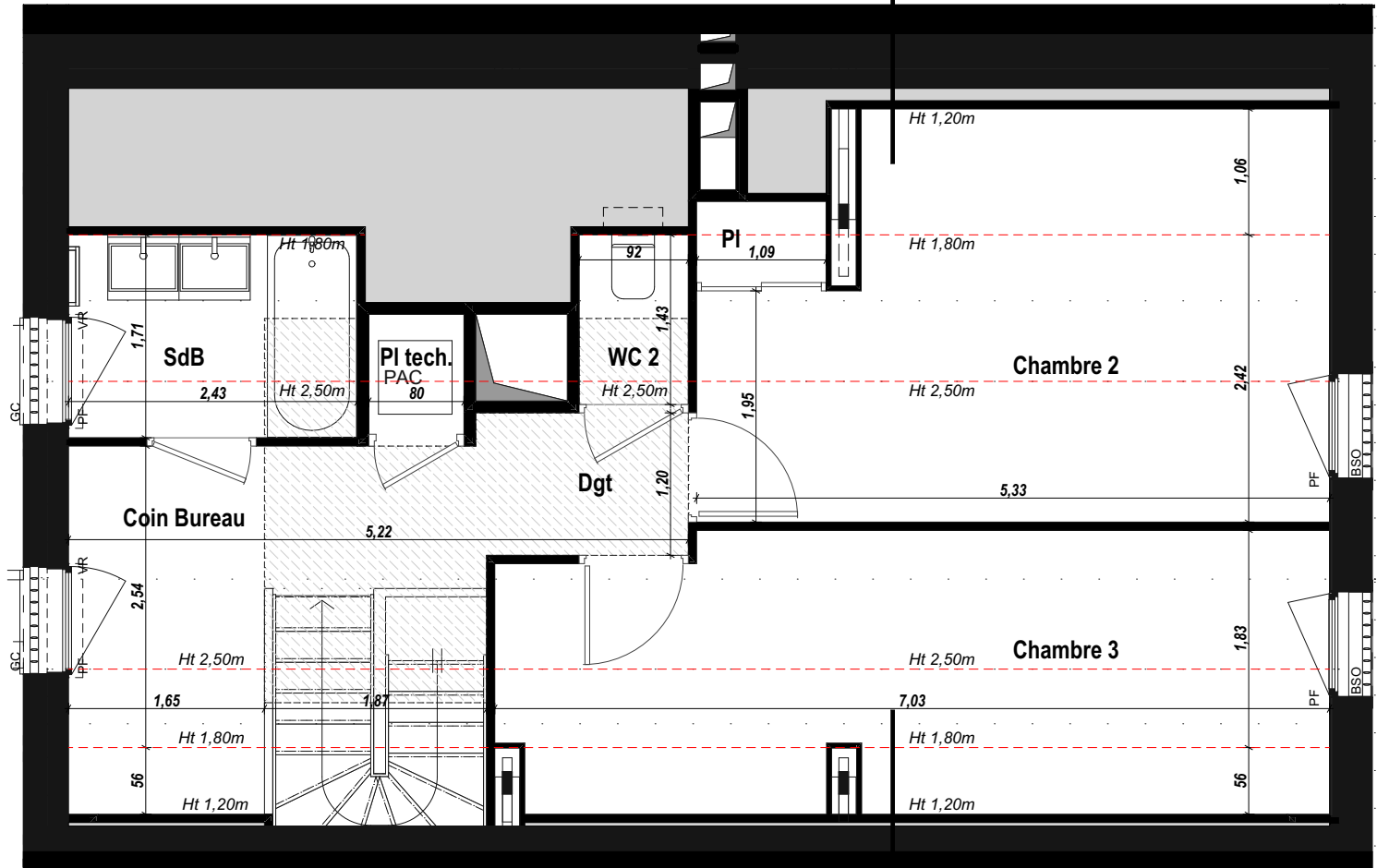
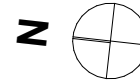
Evolutif

ECLISSE - LA CLAIS

Ilot CL-C04 - 35740 PACE

ECLISSE
PACÉ

SNC les 3 lieux
19 bd Beaumont CS 71202 35012 RENNES CEDEX
TEL : 02 99 35 03 30 www.groupe-launay.com



T4 Duplex - Niveau Haut Combles

Pièce	Surface (m ²)	
Entrée	3,38	3,38
PL	0,72	0,72
Séjour/Cuisine	27,40	27,40
Chambre 1	12,13	12,13
SdE	4,72	4,72
Cellier	0,65	0,65
WC 1	2,43	2,43
Coin Bureau	7,26	6,35
Chambre 2 / PI	17,25	12,76
Chambre 3	16,00	12,36
SdB	4,15	4,15
WC 2	1,32	1,32
Dgt 2	2,15	2,15
PI tech.	0,81	0,81

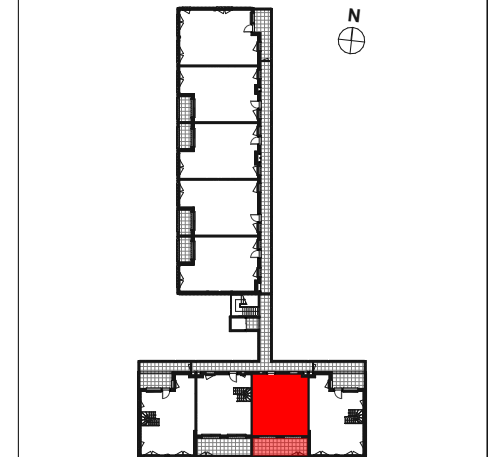
Surface Utile Totale **100,37 m²**

Surface Habitable Totale **91,33 m²**

Surfaces Extérieures (m²)

Loggia 17,07

Surface Extérieure Totale **17,07 m²**



LEGENDE

TE	Tableau général électrique	GC	Garde-corps
PAC	Pompe à Chaleur	GCp	Portillon
F / PF	Fenêtre (F) ou Porte-fenêtre (PF) ouvrant à la française		
OB	Fenêtre ouvrant à la française + oscillo-battant		
C	Baie coulissante	AFV	Allège fixe vitrée
Fixe	Baie fixe	VR	Volet roulant électrique
	Gaine technique	BSO	Brise soleil orientable
	Retombée de poutre 2,20 < HSPo		Faux-plafond HSP env 2,20m
±0.00	Hauteur à franchir accès balcon ou terrasse		

NOTA : Les côtes et les surfaces indiquées peuvent varier légèrement en fonction des impératifs de construction. Des modifications mineures ou des aménagements de détails nécessaires pour des raisons d'ordre technique ou administratif pourront être reportés sur les plans.

24/05/2023

AA RENNES - LE HAVRE

2/3

B 303

Evolutif