

# Niki

## Boulevard Clémenceau - RENNES

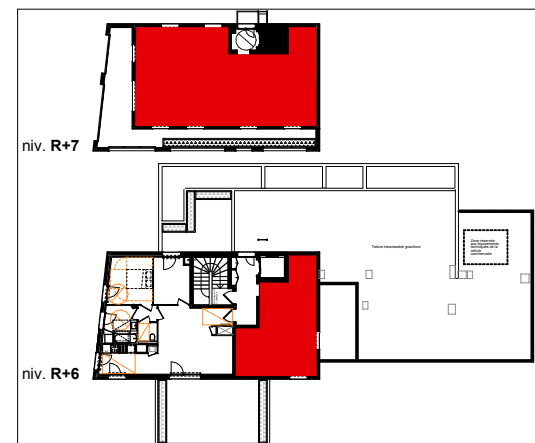
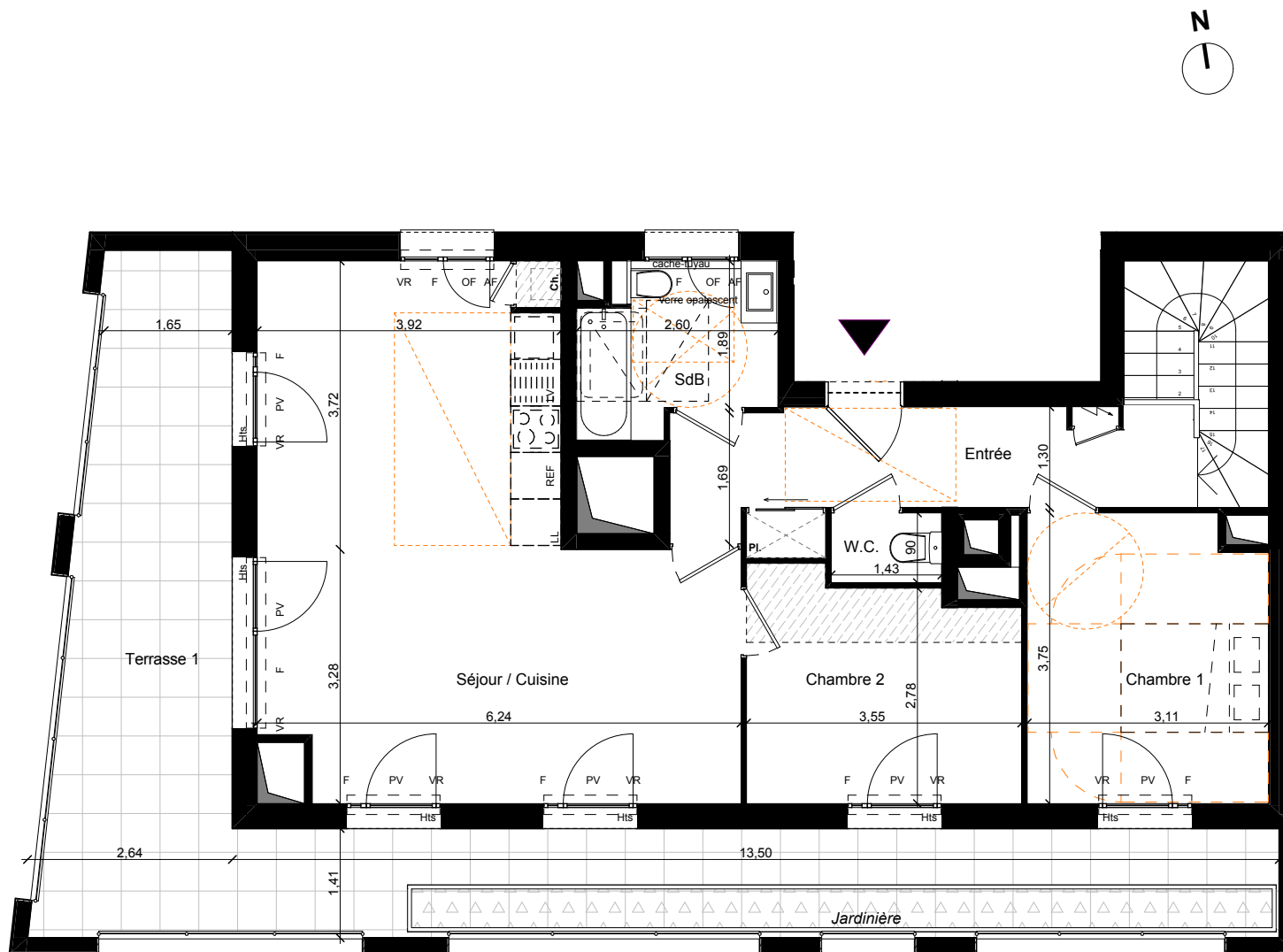
**GROUPE LAUNAY**  
19 bd de Beaumont  
35012 Rennes Cedex  
www.groupe-launay.com  
Tél: 02 99 35 03 30



Type : **T4**    Logement : **71 haut**    Niveau : **R+7**

PIECE	Surface habitable
Entrée / Pl.	9,63
Séjour / Cuisine	34,37
Chambre 1	11,36
Chambre 2	9,94
SdB	5,11
W.C	1,29
Dégt.	3,85
Suite parentale	16,59
Dressing	5,70
SdE	2,96
W.C.	1,68
<b>TOTAL</b>	<b>102,48 m<sup>2</sup></b>

PIECE	Surface annexe
Terrasse 1	38,13
Terrasse 2	14,77



LEGENDE			
	Tableau général électrique	OF	Ouvrant à la Française
	Gaine technique	PV	Porte vitrée
	Hauteur sous plafond = 2,20m	AF	Allège vitrée fixe
	Cloison démontable	F	Fixe
	Chaudière	VR	Volet roulant
Hts	Hauteur de seuil env. égale à 0 cm		Retombée de poutre
Pl.	Placard		

Les cotes et les surfaces indiquées peuvent varier légèrement en fonction des impératifs de construction.  
Des modifications mineures ou des aménagements de détails nécessaires pour des raisons d'ordre technique ou administratif pourront être reporté sur les plans.

10-05-2022  
**Le Trionnaire - Le Chapelain**  
a/LTA architectes - urbanistes

# Logement 71 haut

# Niki

## Boulevard Clémenceau - RENNES

**GROUPE LAUNAY**

19 bd de Beaumont  
35012 Rennes Cedex

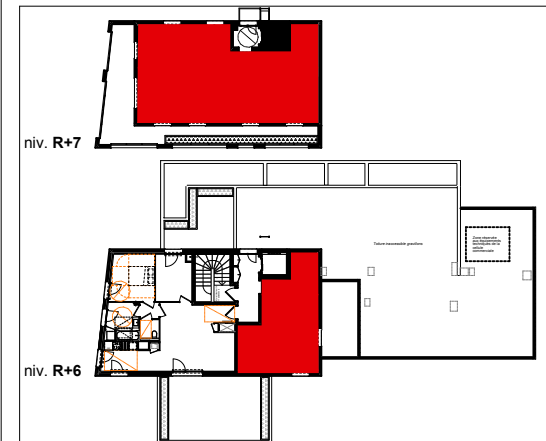
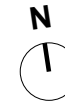
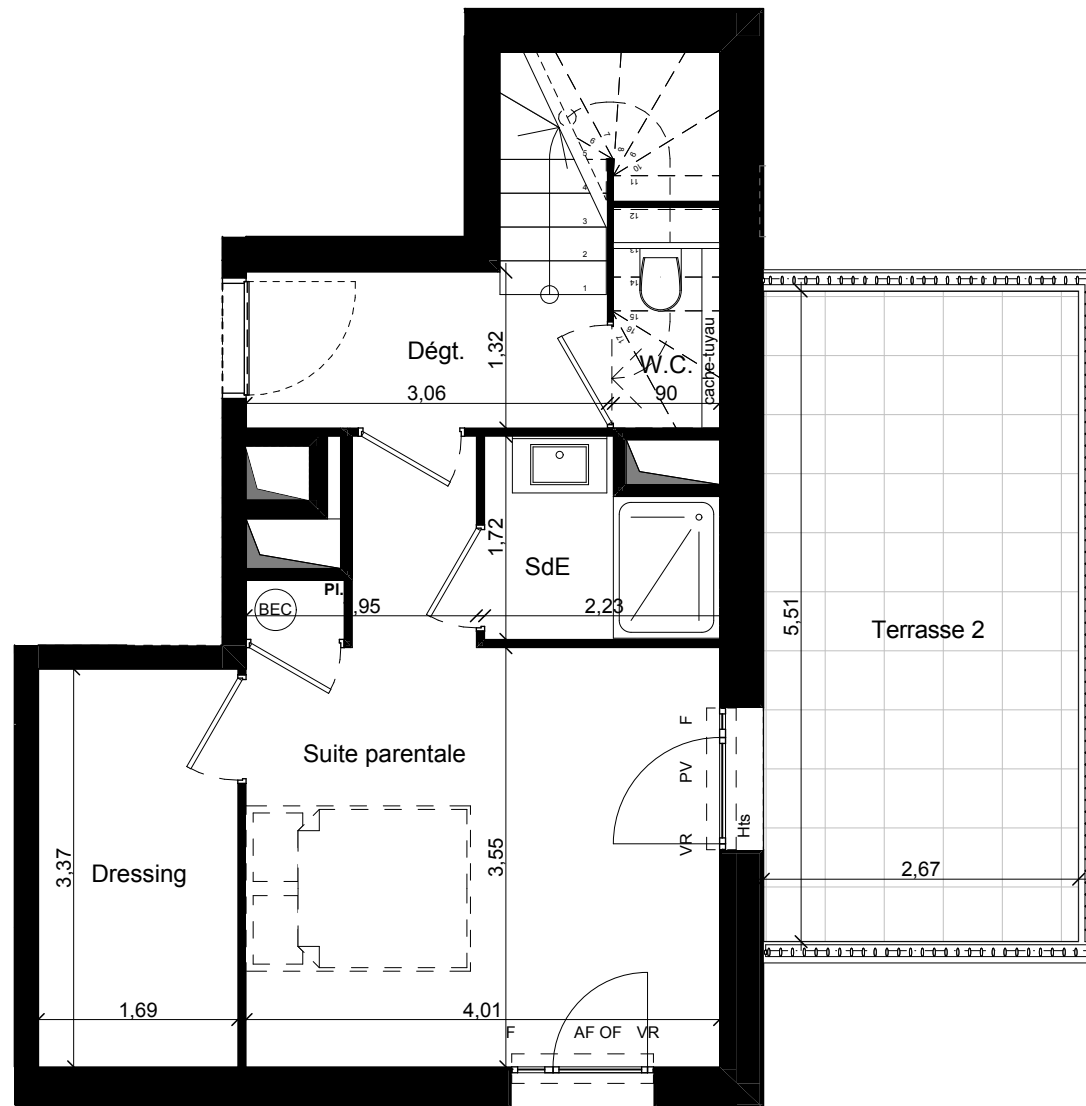
www.groupe-launay.com  
Tél: 02 99 35 03 30



Type : **T4**    Logement : **71 bas**    Niveau : **R+6**

PIECE	Surface habitable
Entrée / Pl.	9,63
Séjour / Cuisine	34,37
Chambre 1	11,36
Chambre 2	9,94
SdB	5,11
W.C	1,29
Dégt.	3,85
Suite parentale	16,59
Dressing	5,70
SdE	2,96
W.C.	1,68
<b>TOTAL</b>	<b>102,48 m<sup>2</sup></b>

PIECE	Surface annexe
Terrasse 1	38,13
Terrasse 2	14,77



LEGENDE			
	Tableau général électrique	OF	Ouvrant à la Française
	Gaine technique	PV	Porte vitrée
	Hauteur sous plafond = 2,20m	AF	Allège vitrée fixe
	Cloison démontable	F	Fixe
	Chaudière	VR	Volet roulant
Hts	Hauteur de seuil env. égale à 0 cm		Retombée de poutre
Pl.	Placard		

10-05-2022

**Le Trionnaire - Le Chapelain**  
**a/LTA** architectes - urbanistes

Les cotes et les surfaces indiquées peuvent varier légèrement en fonction des impératifs de construction.  
Des modifications mineures ou des aménagements de détails nécessaires pour des raisons d'ordre technique ou administratif pourront être reporté sur les plans.

# Logement 71 bas