

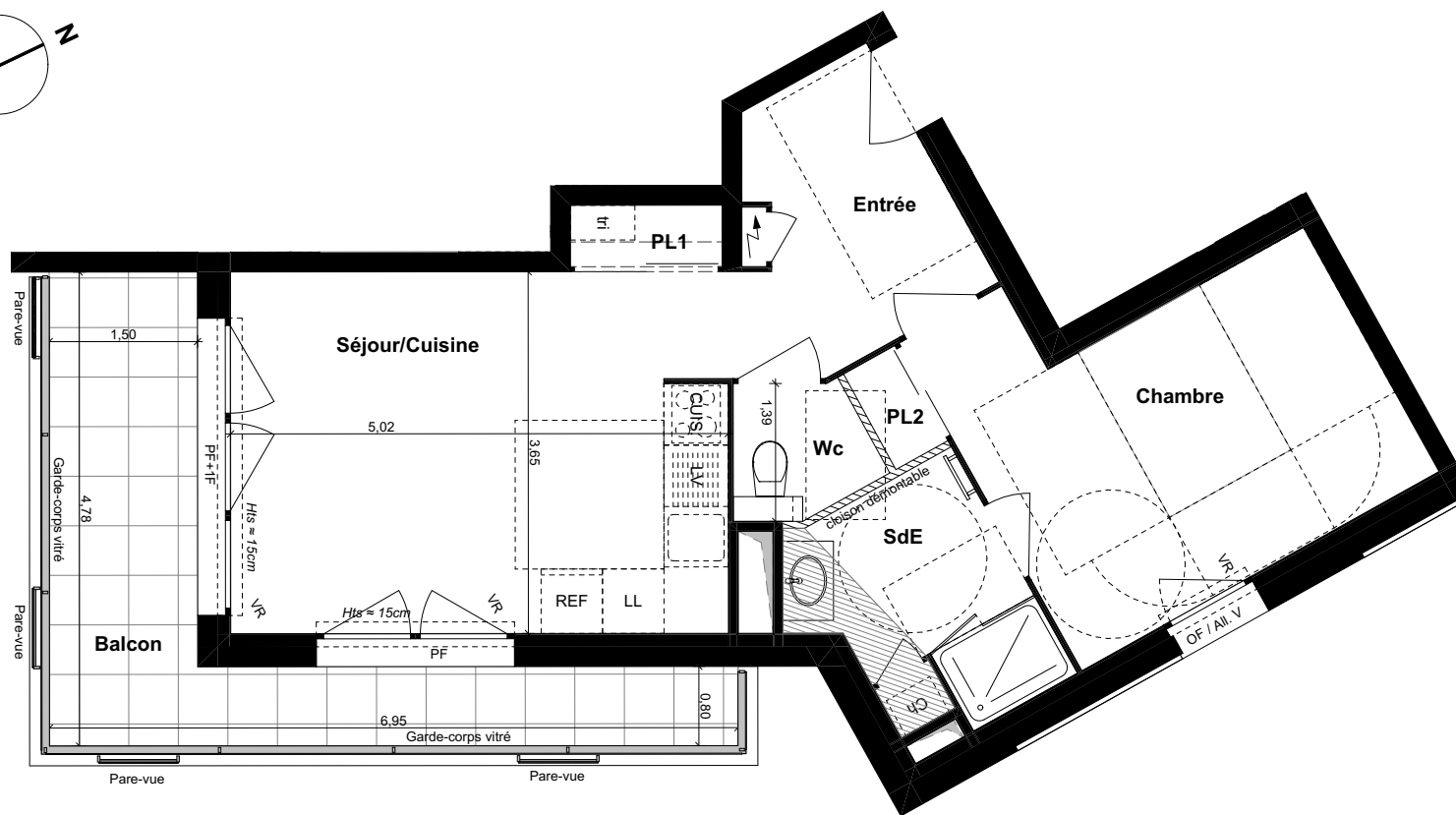
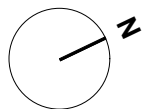
# TRENDY

rue Sophie Michel / Boulevard de Vitré - RENNES

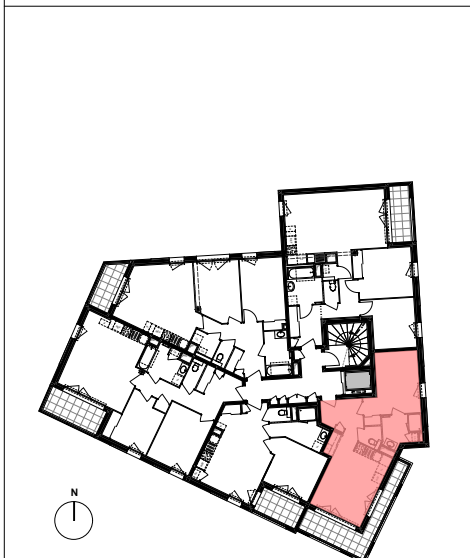
**GROUPE LAUNAY**

19 Bd de Beaumont  
Cs 71202  
35012 RENNES Cedex

Tél : 02 99 35 08 00  
www.groupe-launay.com



PIECE	Surface habitable
Entrée	5,67
Séjour / Cuisine / PL1	19,46
Chambre / PL2	13,49
SdE	5,00
Wc	1,72
<b>TOTAL</b>	<b>45,34 m<sup>2</sup></b>
PIECE	Surface annexe
Balcon	11,52



## LEGENDE

Hts	Hauteur à franchir approximative accès balcon ou terrasse	BEC	Ballon d'eau chaude	BR	Ballon relais
	Faux plafond / Soffite ≈ 2.20m	Ch.	Chaudière		
VR	Volet roulant	PF	Porte fenêtre		
	Retombée de poutre	OF	Fenêtre ouvrant à la française		
	Cloison démontable	F	Fixe		
	Tableau général électrique	All V.	Allège vitrée		
	Gaine technique	All M.	Allège maçonnée		

NOTA : les cotes et les surfaces indiquées peuvent varier légèrement en fonction des impératifs de construction. Des modifications mineures ou des aménagements de détails nécessaires pour des raisons d'ordre technique ou administratif pourront être reportés sur les plans.

DOCUMENT NON CONTRACTUEL

22/12/2021

**PRISM**  
ARCHITECTES ASSOCIÉES

**PRISM ARCHITECTES ASSOCIÉES**  
104 Boulevard Georges Clémenceau 35200 RENNES  
Tel : 02 23 61 09 17 contact@prism-architectes.fr

**LOGEMENT 301**