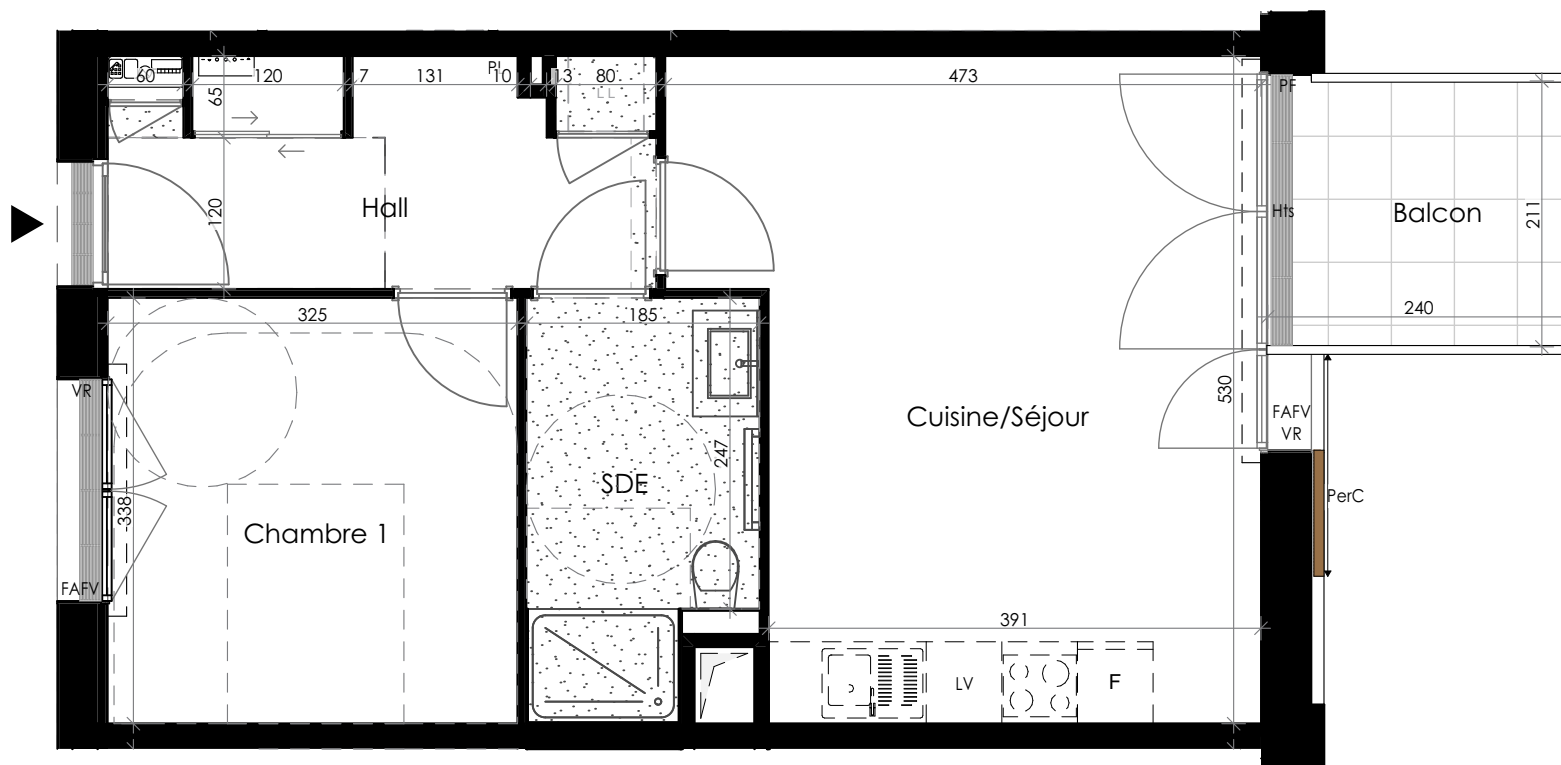


HAPPY

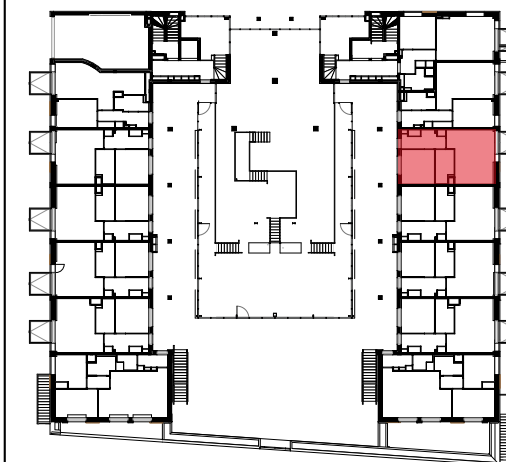
RUE DE LA HUBAUDIERE - CESSON-SEVIGNE

GROUPE LAUNAY

19 boulevard de Beaumont
CS 71202
35012 RENNES Cedex
Tél.: 02 99 35 08 00
groupe-launay.com



T2	Logement B13	Niveau R+1
	Pièce	Surface habitable
	Hall + Pl	7,9 m ²
	Cuisine / Séjour	22,2 m ²
	Chambre 1	11,5 m ²
	SDE	5,6 m ²
	TOTAL	47,2 m²
		Surfaces annexes
	Balcon	5,1 m ²



LEGENDE

	Tableau électrique
	Module thermique d'appartement
	Gaine technique
	Cloison démontable
PF	Porte-fenêtre
FAFV	Fenêtre à allège fixe vitrée
VR	Volet roulant
	Retombée coffre volet roulant
PerC / PerF	Persienne (C)ouissante / (F)ixe
	Faux plafond - hauteur sous fp environ 2,50m
	Retombée de poutre
Hts	Hauteur à franchir accès balcon = 8cm env.

NOTA : Les cotes et surfaces indiquées peuvent varier légèrement en fonction des impératifs de construction. Des modifications mineures ou des aménagements de détails nécessaires pour des raisons d'ordre technique ou administratif pourront être reportés sur les plans.

23.05.2022

JDS Architects ApS
Slotsgade 2, 4th - 2200 Copenhagen,
DANEMARK
Tél.: +45 3378 1010

Logement B13