

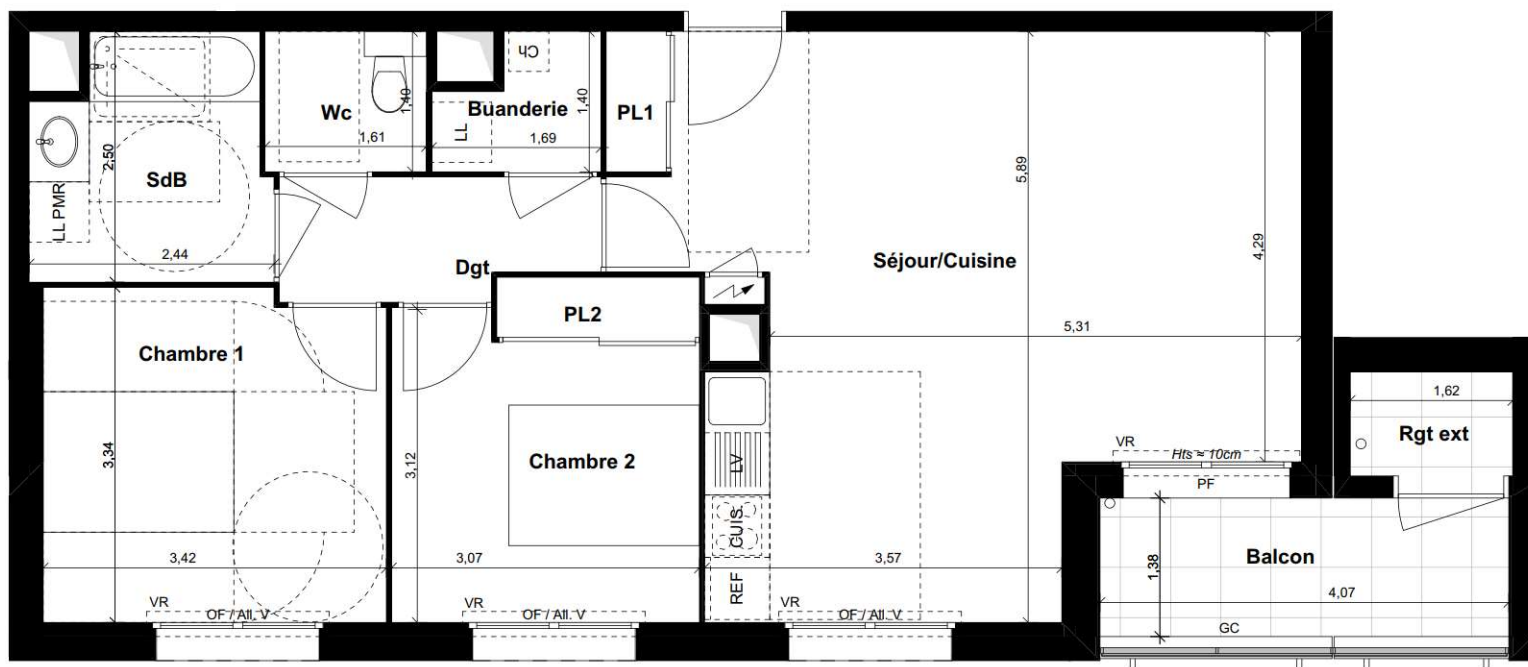
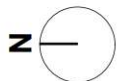
# Résidence **BRICK LODGE**

rue de Fénidan - CHARTRES DE BRETAGNE

GRUPE LAUNAY

19 Bd de Beaumont  
Cs 71202  
35012 RENNES Cedex

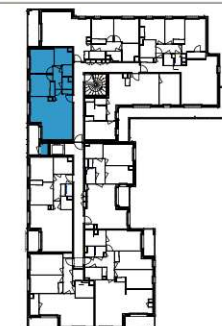
Tél : 02 99 35 08 00  
www.groupe-launay.com



T3 Lgt. : A205 Niveau : R+2

PIECE	Surface habitable
Séjour / Cuisine + Pl.1	32,89 m <sup>2</sup>
Chambre 1	11,20 m <sup>2</sup>
Chambre 2 + Pl.2	10,13 m <sup>2</sup>
SdB	5,48 m <sup>2</sup>
WC	2,25 m <sup>2</sup>
Buanderie	1,93 m <sup>2</sup>
Dégagement	3,69 m <sup>2</sup>
<b>TOTAL</b>	<b>67,57 m<sup>2</sup></b>

PIECE	Surface annexe
Balcon	5,62 m <sup>2</sup>
Rangement extérieur	1,66 m <sup>2</sup>



## LEGENDE

Hts	Hauteur à franchir approximative accès balcon ou terrasse
///	Faux plafond / Soffite ≈ 2.20m
VR	Volet roulant
GC	Garde corps en tôle perforée
PV	Pare vue
- - -	Retombée de poutre
///	Cloison démontable
⚡	Tableau général électrique
⌋	Gaine technique
Ch.	Chaudière
BEC	Ballon d'eau chaude
PF	Porte fenêtre
All M.	Allège maçonnée
All V.	Allège vitrée
OF	Fenêtre ouvrant à la française
C	Coulissant

NOTA : les côtes et les surfaces indiquées peuvent varier légèrement en fonction des impératifs de construction. Des modifications mineures ou des aménagements de détails nécessaires pour des raisons d'ordre technique ou administratifs pourront être reportés sur les plans

Date 07/06/2022

PRISM Architectes Associées  
104 Bd Georges Clémenceau 35200 Rennes  
contact@prism-architectes.fr

PRISM  
ARCHITECTES ASSOCIÉES

Logement A205