

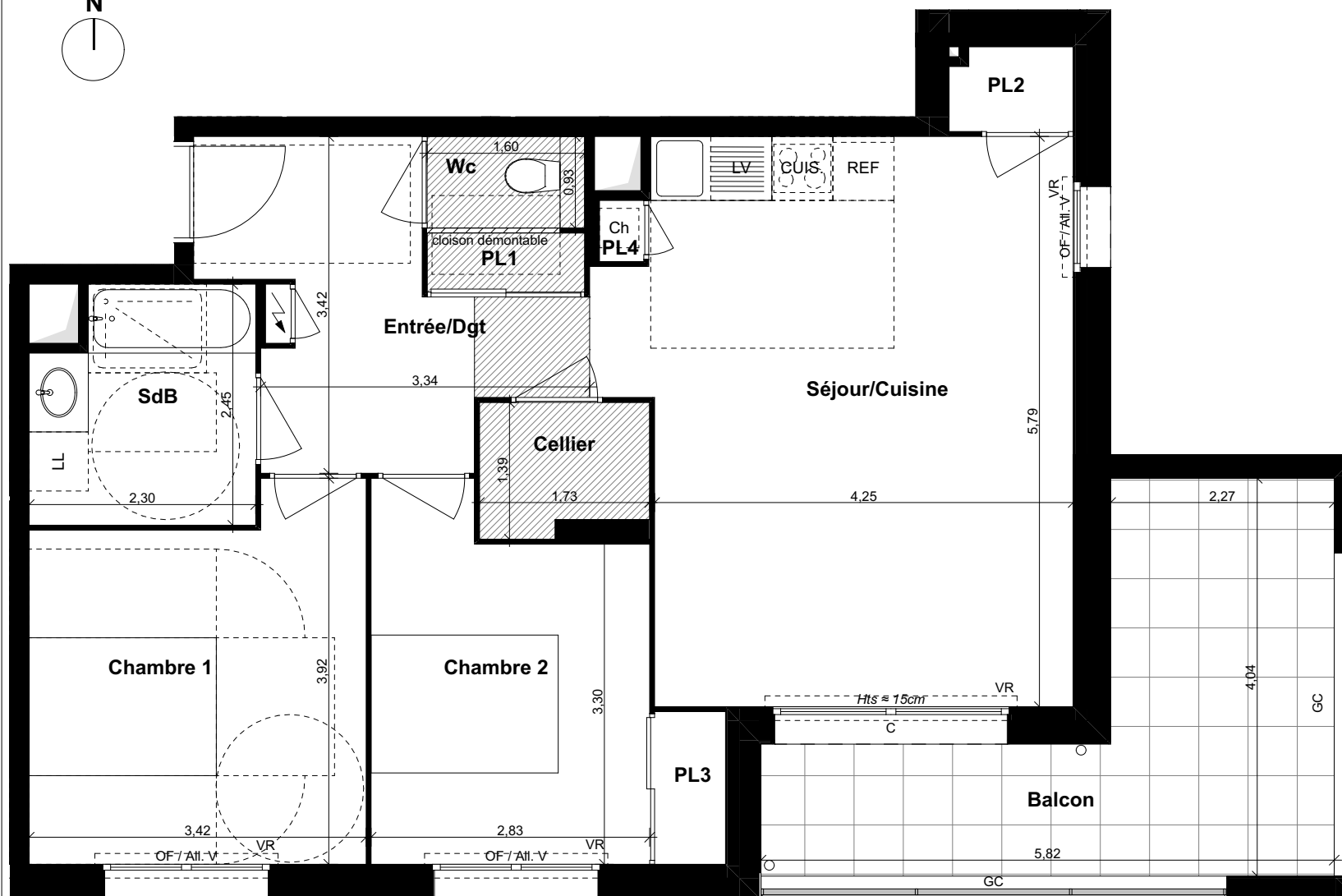
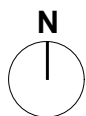
Résidence **BRICK LODGE**

rue de Fénidan - CHARTRES DE BRETAGNE

GROUPE LAUNAY

19 Bd de Beaumont
Cs 71202
35012 RENNES Cedex

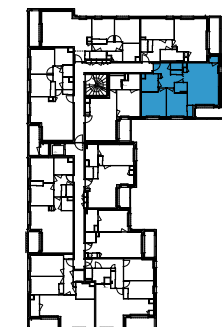
Tél : 02 99 35 08 00
www.groupe-launay.com



T3 Lgt. : A110 Niveau : R+1

| PIECE | Surface habitable |
|--------------------------------|----------------------------|
| Entrée / Dgt + Pl.1 | 9,45 m ² |
| Séjour / Cuisine + Pl.2 + Pl.4 | 26,90 m ² |
| Chambre 1 | 12,17 m ² |
| Chambre 2 + Pl.3 | 11,02 m ² |
| SdB | 5,21 m ² |
| WC | 1,49 m ² |
| Cellier | 2,21 m ² |
| TOTAL | 68,45 m² |

| PIECE | Surface annexe |
|--------|----------------------|
| Balcon | 13,93 m ² |



LEGENDE

| | |
|--------|---|
| Hts | Hauteur à franchir approximative accès balcon ou terrasse |
| | Faux plafond / Soffite ≈ 2.20m |
| VR | Volet roulant |
| GC | Garde corps en tôle perforée |
| PV | Pare vue |
| | Retombée de poutre |
| | Cloison démontable |
| | Tableau général électrique |
| | Gaine technique |
| Ch. | Chaudière |
| BEC | Ballon d'eau chaude |
| PF | Porte fenêtre |
| All M. | Allège maçonnée |
| All V. | Allège vitrée |
| OF | Fenêtre ouvrant à la française |
| C | Couissant |

NOTA : les côtes et les surfaces indiquées peuvent varier légèrement en fonction des impératifs de construction. Des modifications mineures ou des aménagements de détails nécessaires pour des raisons d'ordre technique ou administratifs pourront être reportés sur les plans

Date 04/05/2022

PRISM Architectes Associées
104 Bd Georges Clémenceau 35200 Rennes
contact@prism-architectes.fr

PRISM
ARCHITECTES ASSOCIÉES

Logement A110