

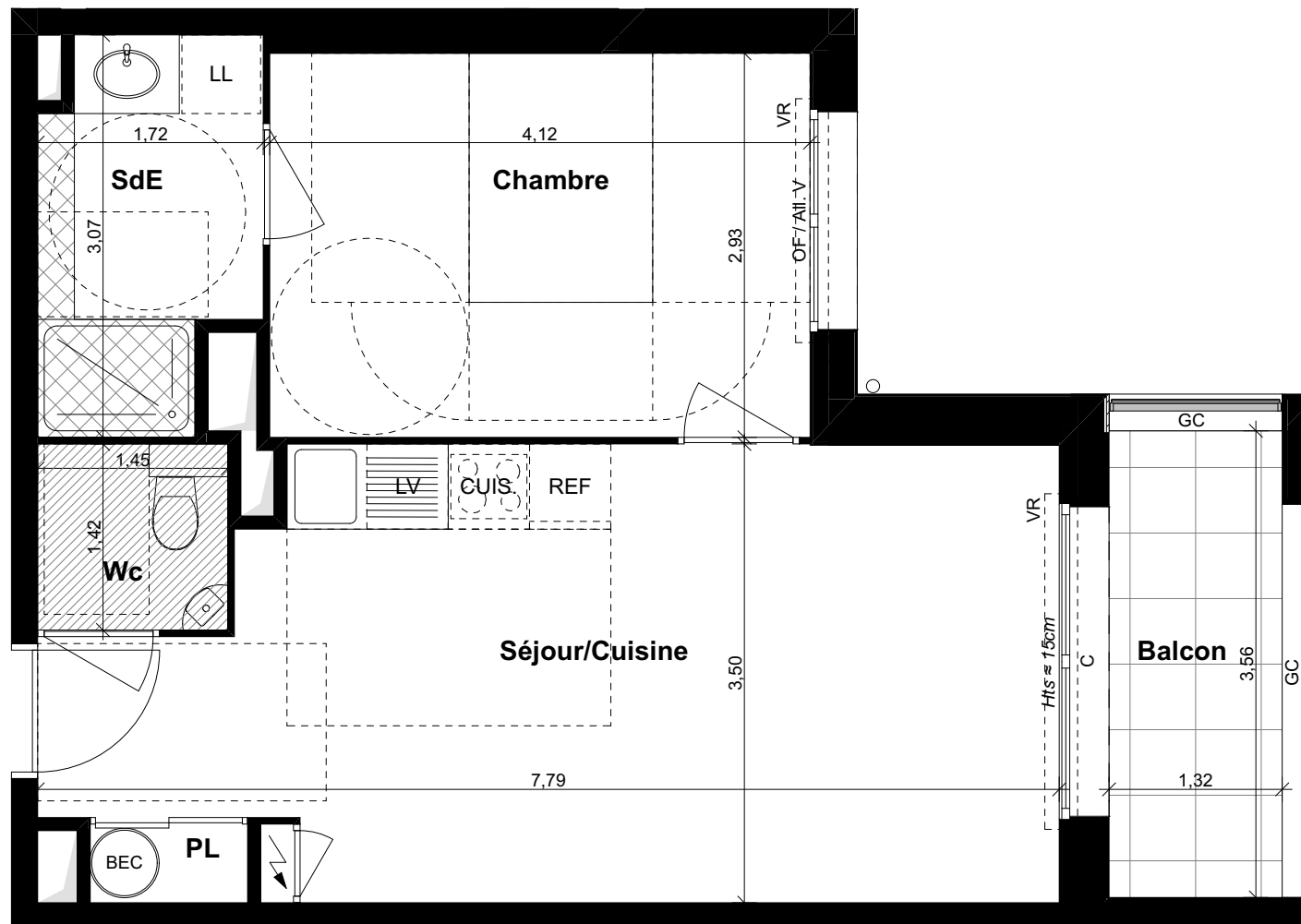
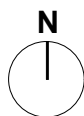
# Résidence **BRICK LODGE**

rue de Fénidan - CHARTRES DE BRETAGNE

**GROUPE LAUNAY**

19 Bd de Beaumont  
Cs 71202  
35012 RENNES Cedex

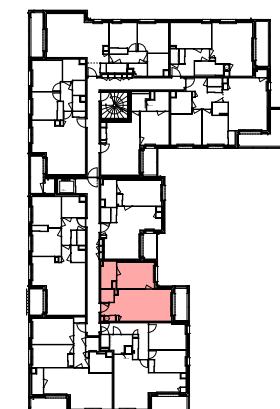
Tél : 02 99 35 08 00  
www.groupe-launay.com



T2 Lgt. : A103 Niveau : R+1

| PIECE                  | Surface habitable          |
|------------------------|----------------------------|
| Séjour / Cuisine + Pl. | 24,22 m <sup>2</sup>       |
| Chambre                | 12,07 m <sup>2</sup>       |
| SdE                    | 4,64 m <sup>2</sup>        |
| WC                     | 2,06 m <sup>2</sup>        |
| <b>TOTAL</b>           | <b>42,99 m<sup>2</sup></b> |

| PIECE  | Surface annexe      |
|--------|---------------------|
| Balcon | 4,70 m <sup>2</sup> |



## LEGENDE

|                  |   |
|------------------|---|
| Hts              | Hauteur à franchir approximative accès balcon ou terrasse |
| [Hatched]        | Faux plafond / Soffite ≈ 2.20m                            |
| VR               | Volet roulant   |
| GC               | Garde corps en tôle perforée                              |
| PV               | Pare vue  |
| [Dashed]         | Retombée de poutre  |
| [Dotted]         | Cloison démontable  |
| [Lightning bolt] | Tableau général électrique                                |
| [Arrow]          | Gaine technique   |
| Ch.              | Chaudière   |
| BEC              | Ballon d'eau chaude                                       |
| PF               | Porte fenêtre   |
| All M.           | Allège maçonnée   |
| All V.           | Allège vitrée   |
| OF               | Fenêtre ouvrant à la française                            |
| C                | Couissant   |

NOTA : les côtes et les surfaces indiquées peuvent varier légèrement en fonction des impératifs de construction. Des modifications mineures ou des aménagements de détails nécessaires pour des raisons d'ordre technique ou administratifs pourront être reportés sur les plans

Date 04/05/2022

PRISM Architectes Associées  
104 Bd Georges Clémenceau 35200 Rennes  
contact@prism-architectes.fr

**PRISM**  
ARCHITECTES ASSOCIÉES

**Logement A103**