

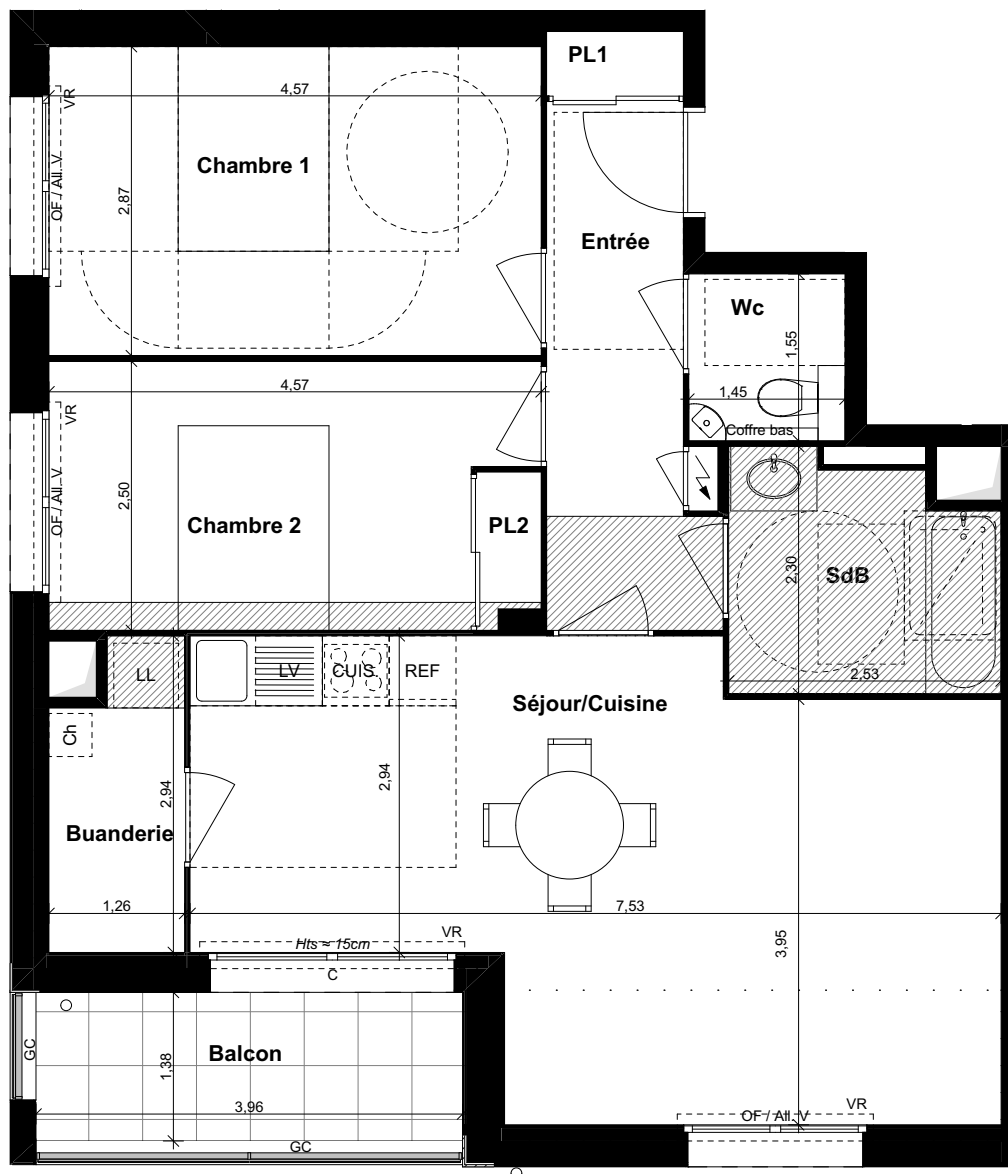
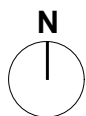
# Résidence **BRICK LODGE**

rue de Fénidan - CHARTRES DE BRETAGNE

**GROUPE LAUNAY**

19 Bd de Beaumont  
Cs 71202  
35012 RENNES Cedex

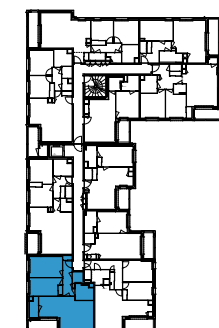
Tél : 02 99 35 08 00  
www.groupe-launay.com



T3 Lgt. : A105 Niveau : R+1

PIECE	Surface habitable
Entrée + Pl.1	7,39 m <sup>2</sup>
Séjour / Cuisine	27,99 m <sup>2</sup>
Chambre 1	13,12 m <sup>2</sup>
Chambre 2 + Pl.2	11,24 m <sup>2</sup>
SdB	5,17 m <sup>2</sup>
WC	2,25 m <sup>2</sup>
Buanderie	3,34 m <sup>2</sup>
<b>TOTAL</b>	<b>70,50 m<sup>2</sup></b>

PIECE	Surface annexe
Balcon	5,39 m <sup>2</sup>



## LEGENDE

Hts	Hauteur à franchir approximative accès balcon ou terrasse
	Faux plafond / Soffite ≈ 2.20m
VR	Volet roulant
GC	Garde corps en tôle perforée
PV	Pare vue
	Retombée de poutre
	Cloison démontable
	Tableau général électrique
	Gaine technique
Ch.	Chaudière
BEC	Ballon d'eau chaude
PF	Porte fenêtre
All M.	Allège maçonnée
All V.	Allège vitrée
OF	Fenêtre ouvrant à la française
C	Coulissant

NOTA : les côtes et les surfaces indiquées peuvent varier légèrement en fonction des impératifs de construction. Des modifications mineures ou des aménagements de détails nécessaires pour des raisons d'ordre technique ou administratifs pourront être reportés sur les plans

Date 04/05/2022

PRISM Architectes Associées  
104 Bd Georges Clémenceau 35200 Rennes  
contact@prism-architectes.fr

**PRISM**  
ARCHITECTES ASSOCIÉES

Logement A105