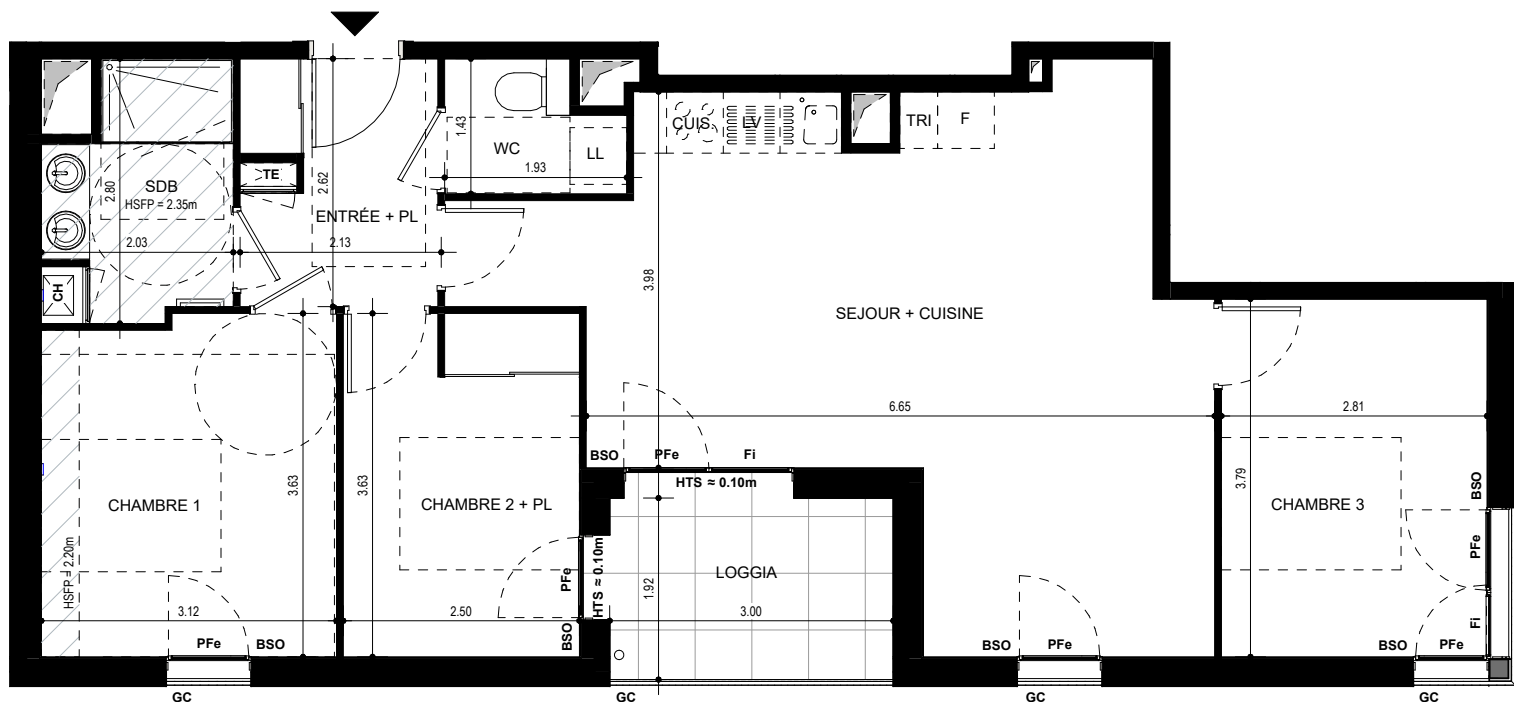
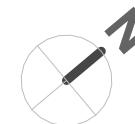


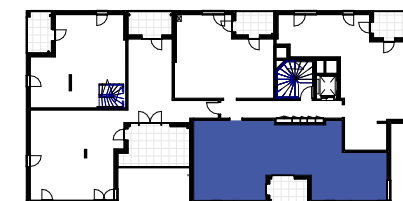
# JOYA

196 Avenue Paul SANTY  
69008 LYON

**GROUPE LAUNAY**  
45 Avenue FOCH  
69003 LYON  
Tél : 02 99 35 08 00  
www.groupe-launay.com



T4	202	R+2
Pièce	Surface Habitable (m <sup>2</sup> )	
ENTRÉE + PL	5.20 m <sup>2</sup>	
SEJOUR + CUISINE	32.26 m <sup>2</sup>	
CHAMBRE 1	11.10 m <sup>2</sup>	
CHAMBRE 2 + PL	9.03 m <sup>2</sup>	
CHAMBRE 3	10.64 m <sup>2</sup>	
SDB	4.96 m <sup>2</sup>	
WC	2.39 m <sup>2</sup>	
<b>TOTAL</b>	<b>75.58 m<sup>2</sup></b>	
Pièce	Surface Annexe (m <sup>2</sup> )	
LOGGIA	5.22 m <sup>2</sup>	



LEGENDE			
TE	Tableau général électrique	CH	Chaudière
Fi	Baie fixe	BEC	Ballon Eau Chaude
BSO	Brise soleil orientable	GC	Garde-Corps
Fe/PFe	Fenêtre (Fe) ou Porte-fenêtre (PFe) ouvrant à la française		
OB	Fenêtre ouvrant à la française + Oscillant-Battant		
HSFP	Hauteur sous Faux-Plafond	HSD	Hauteur Sous Dalle
HTS	Hauteur à franchir accès balcon ou terrasse		
	Faux-Plafond		Gaine technique
	Cloison démontable		Banquette carrelée

**NOTA**  
Les cotes et les surfaces indiquées peuvent varier légèrement en fonction des impératifs de construction.  
Des modifications mineures ou des aménagements de détails nécessaires pour des raisons d'ordre technique ou administratif pourront être reportés aux plans.

**AGREGA Architectes**  
13 Rue Général de Miribel  
69007 LYON  
Tél 04.78.69.59.61



**202**

DOCUMENT RÉALISÉ LE 14.04.2022