

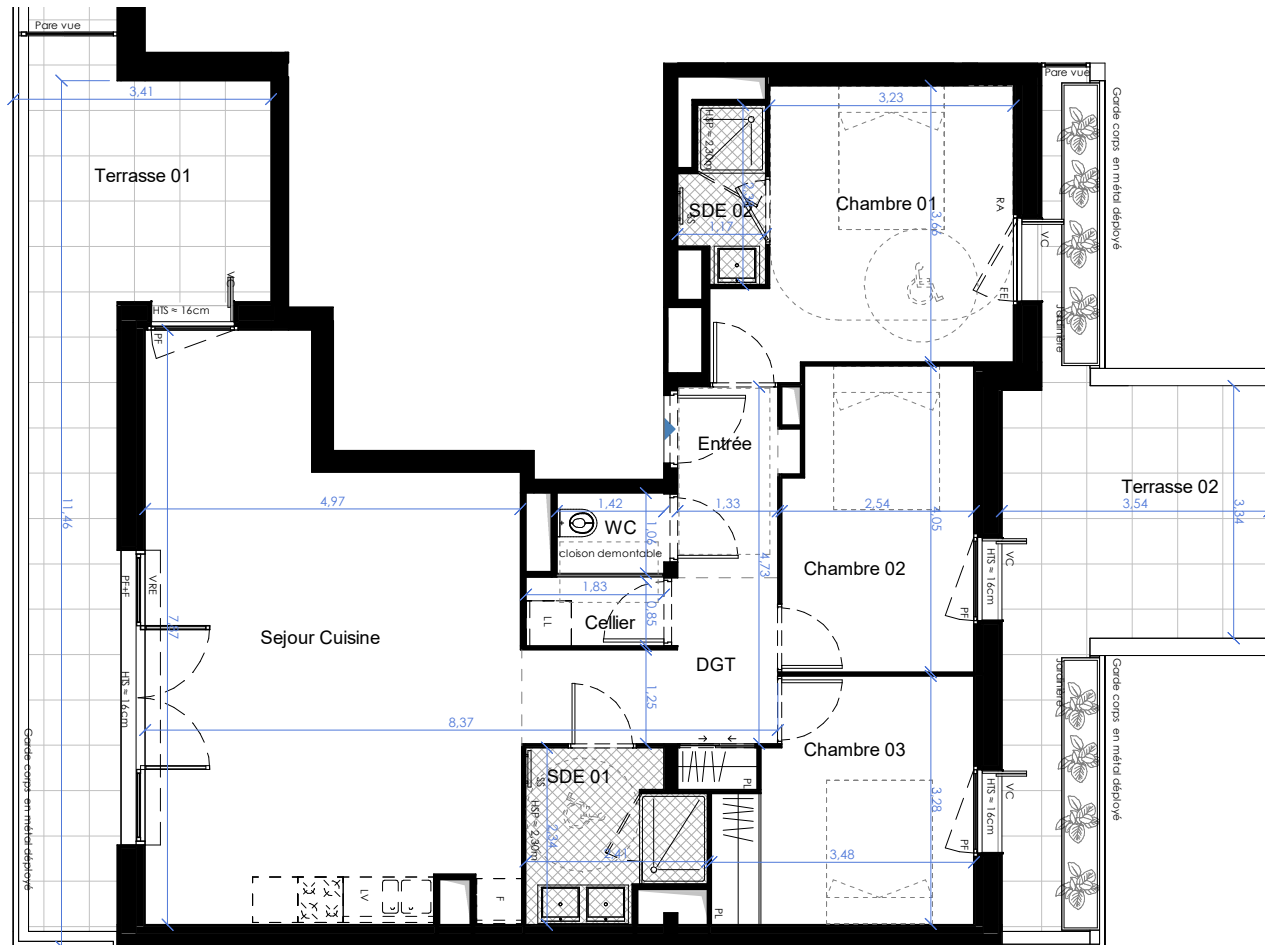
# THE EDGE

224/ 226 BOULEVARD JEAN JACQUES BOSCH - 33/35 RUE CHARLES DOMERCQ - BEGLES

MAITRISE D'OUVRAGE

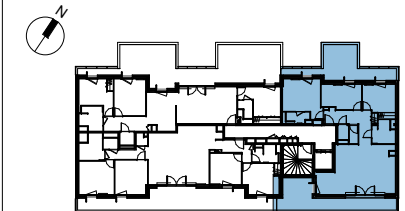
SCCV BEGLES 226 JJ BOSCH  
19 Bd de Beaumont - CS 71202  
35012 RENNES cedex  
Tél: 02 99 35 08 00  
www.groupe-launay.com

**GROUPE LAUNAY**  
PROMOTION & AMÉNAGEMENT



| T4                | Lgt. A503       | NIVEAU 05                  |
|-------------------|-----------------|----------------------------|
|                   | Pièce           | Surface Habitable          |
|                   | Cellier         | 1.66 m <sup>2</sup>        |
|                   | Chambre 01      | 13.22 m <sup>2</sup>       |
|                   | Chambre 02      | 9.86 m <sup>2</sup>        |
|                   | Chambre 03 / PL | 10.05 m <sup>2</sup>       |
|                   | DGT / PL        | 6.12 m <sup>2</sup>        |
|                   | Entrée          | 3.36 m <sup>2</sup>        |
|                   | SDE 01          | 4.69 m <sup>2</sup>        |
|                   | SDE 02          | 2.31 m <sup>2</sup>        |
|                   | Sejour Cuisine  | 33.46 m <sup>2</sup>       |
|                   | WC              | 1.51 m <sup>2</sup>        |
| <b>TOTAL SHAB</b> |                 | <b>86,24 m<sup>2</sup></b> |
|                   | Pièce           | Surface Annexe             |
|                   | Terrasse 01     | 19.89 m <sup>2</sup>       |
|                   | Terrasse 02     | 19.04 m <sup>2</sup>       |

Les surfaces des jardinières sont intégrées dans celles des balcons.



## LEGENDE

|       |   |       |  |
|-------|---|-------|--|
| GTL   | Tableau général électrique              | PF+F  | Porte fenêtre+chassis fixe             |
|       | Gaine technique                         | PFC+F | Porte fenêtre coulissante+chassis fixe |
| MTA   | Module technique d'appartement          | FE    | Fenêtre                                |
|       | Hauteur sous plafond                    | F     | Frigo                                  |
| R = x | Retombé de poutre                       | LL    | Lave-linge                             |
| VRE   | Volet roulant électrique                | LV    | Lave-vaisselle                         |
| VC    | Volet coulissant                        | SS    | Sèche-serviettes                       |
| HTS   | Haut. à franchir accès balcon/ terrasse | PL    | Placard                                |
| PF    | Porte fenêtre                           |       |  |

19/04/22

NOTA: Les côtes et les surfaces indiquées peuvent varier légèrement en fonction des impératifs de construction. Des modifications mineures ou des aménagements de détails nécessaires pour des raisons d'ordre technique ou administratif pourront être reportés sur les plans.

ATELIER FERRET ARCHITECTURES  
17 Rue du Commandant Cousteau, 33100 Bordeaux  
Tél: 05 57 77 18 25  
www.archiferret.eu



**Logement A503**