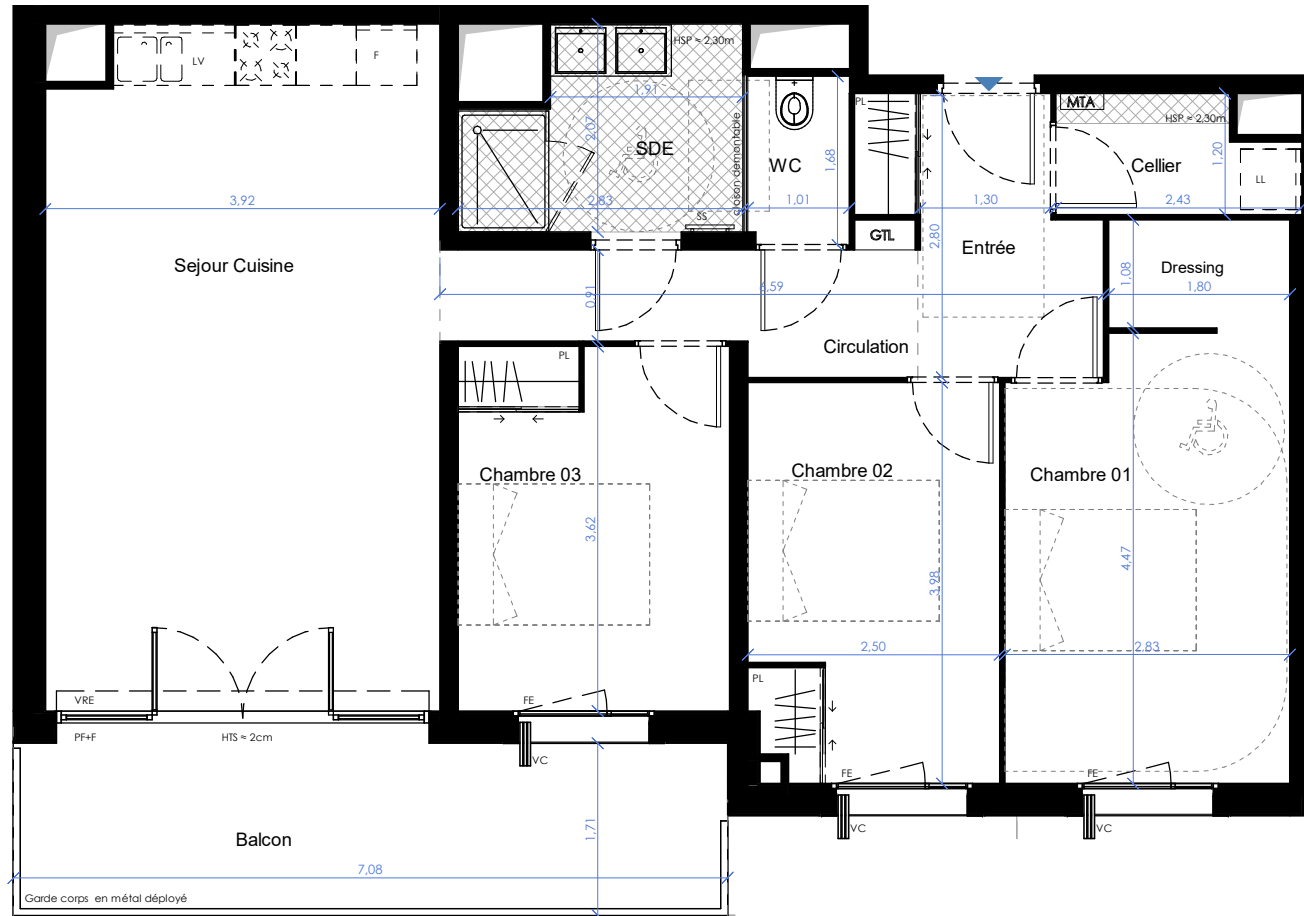


# THE EDGE

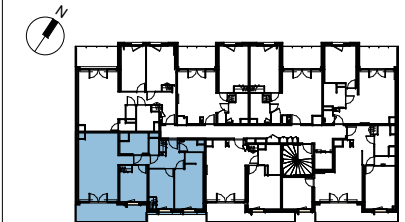
224/ 226 BOULEVARD JEAN JACQUES BOSCH - 33/35 RUE CHARLES DOMERCQ - BEGLES

MAITRISE D'OUVRAGE

SCCV BEGLES 226 JJ BOSCH  
19 Bd de Beaumont - CS 71202  
35012 RENNES cedex  
Tél: 02 99 35 08 00  
www.groupe-launay.com



T4	Lgt. A202	NIVEAU 02
Pièce	Surface Habitable	
Cellier	2.59 m <sup>2</sup>	
Chambre 01 / Dressing	14.12 m <sup>2</sup>	
Chambre 02 / PL	9.74 m <sup>2</sup>	
Chambre 03 / PL	9.72 m <sup>2</sup>	
Circulation	4.90 m <sup>2</sup>	
Entrée / PL	5.29 m <sup>2</sup>	
SDE	5.06 m <sup>2</sup>	
Sejour Cuisine	26.26 m <sup>2</sup>	
WC	1.65 m <sup>2</sup>	
<b>TOTAL SHAB</b>		<b>79,33 m<sup>2</sup></b>
Pièce	Surface Annexe	
Balcon	12.13 m <sup>2</sup>	



### LEGENDE

GTL	Tableau général électrique	PF+F	Porte fenêtre+chassis fixe
	Gaine technique	PF+C+F	Porte fenêtre coulissante+chassis fixe
MTA	Module technique d'appartement	FE	Fenêtre
	Hauteur sous plafond	F	Frigo
R = x	Retombé de poutre	LL	Lave-linge
VRE	Volet roulant électrique	LV	Lave-vaisselle
VC	Volet coulissant	SS	Sèche-serviettes
HTS	Haut. à franchir accès balcon/ terrasse	PL	Placard
PF	Porte fenêtre		



19/04/22

NOTA: Les côtes et les surfaces indiquées peuvent varier légèrement en fonction des impératifs de construction. Des modifications mineures ou des aménagements de détails nécessaires pour des raisons d'ordre technique ou administratif pourront être reportés sur les plans.

ATELIER FERRET ARCHITECTURES  
17 Rue du Commandant Cousteau, 33100 Bordeaux  
Tél: 05 57 77 18 25  
www.archiferret.eu



Logement A202