

KALIA RENNES

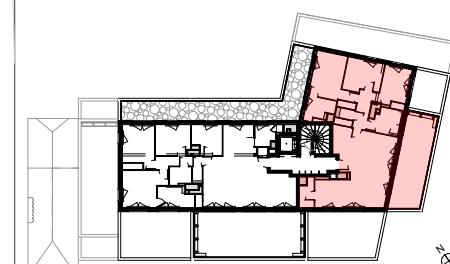
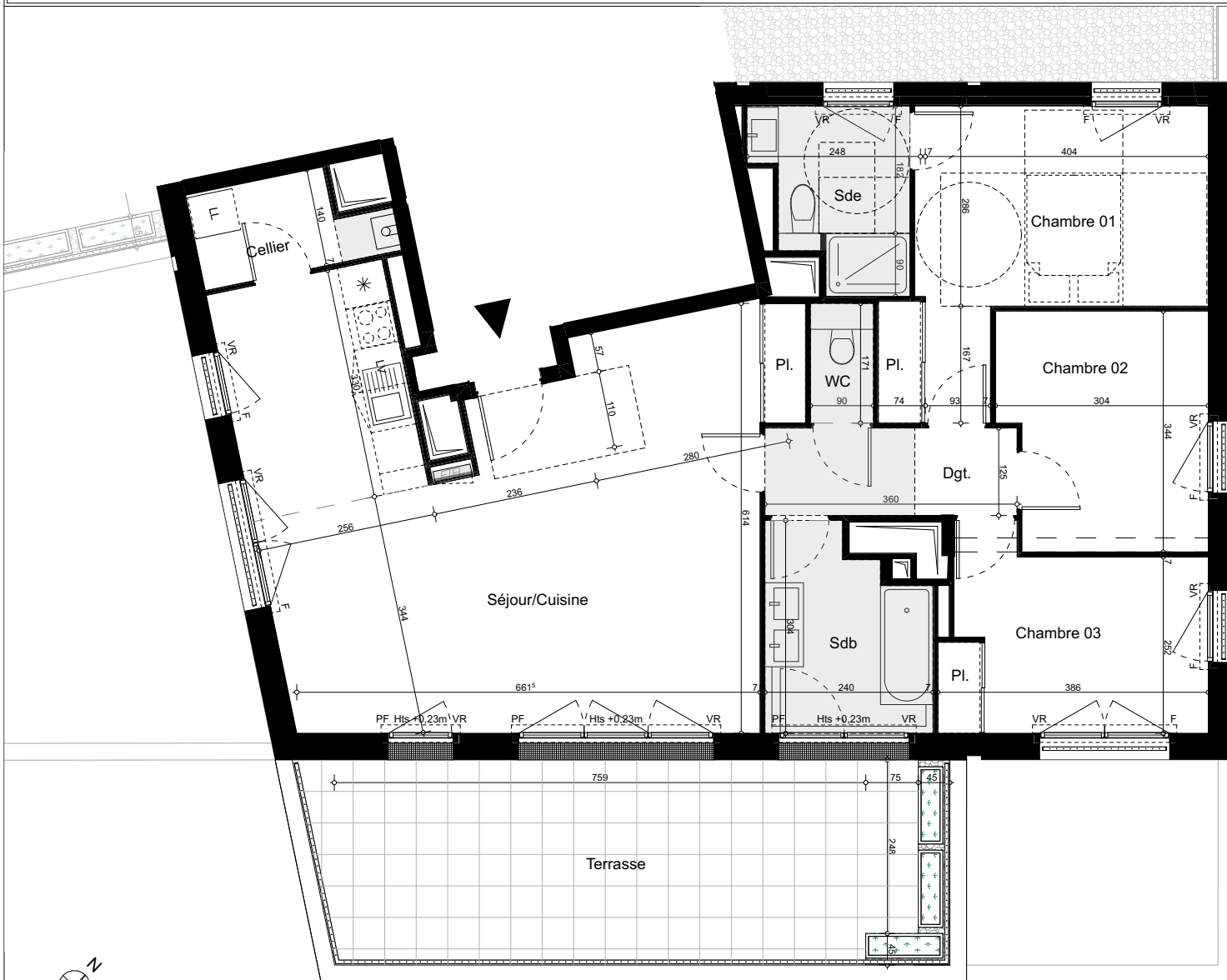
GROUPE LAUNAY

19, boulevard de Beaumont
CS 71202
35 012 RENNES Cedex
Tél : 02.99.35.08.00
www.groupe-launay.com



T4 Logement A51 Niveau : R+5

Pièces	Surfaces habitables
Chambre 01	14,7
Chambre 02	9,8
Chambre 03	9,9
Dgt.	4,5
Cellier	3,3
SdB	6,3
SdE	4,9
Séjour / cuisine	42,1
Wc	1,2
TOTAL	96,7 m²
Surfaces annexes	
Terrasse	26,6
	26,6 m²



LEGENDE

	Tableau général électrique
	Gaine technique
	Chaudière gaz à condensation
	F/P/Fixe Fenêtre/Porte fenêtre/Châssis fixe
	VR Volet roulant
	Hts + Hauteur du seuil à franchir environ
	Hts - Hauteur sous plafond < 2,50m
	Retombée de poutre

NOTA : Les côtes et surfaces indiquées peuvent varier légèrement en fonction des impératifs de construction. Des modifications mineures ou des aménagements de détails nécessaires pour des raisons d'ordre technique ou administratif pourront être reportés sur les plans.

10.01.2022

KRAFT Architectes
30 Place des Lices - 35000 Rennes
Tél : 09.50.51.20.86 Mail : contact@kraftarchitectes.fr

Logement A51