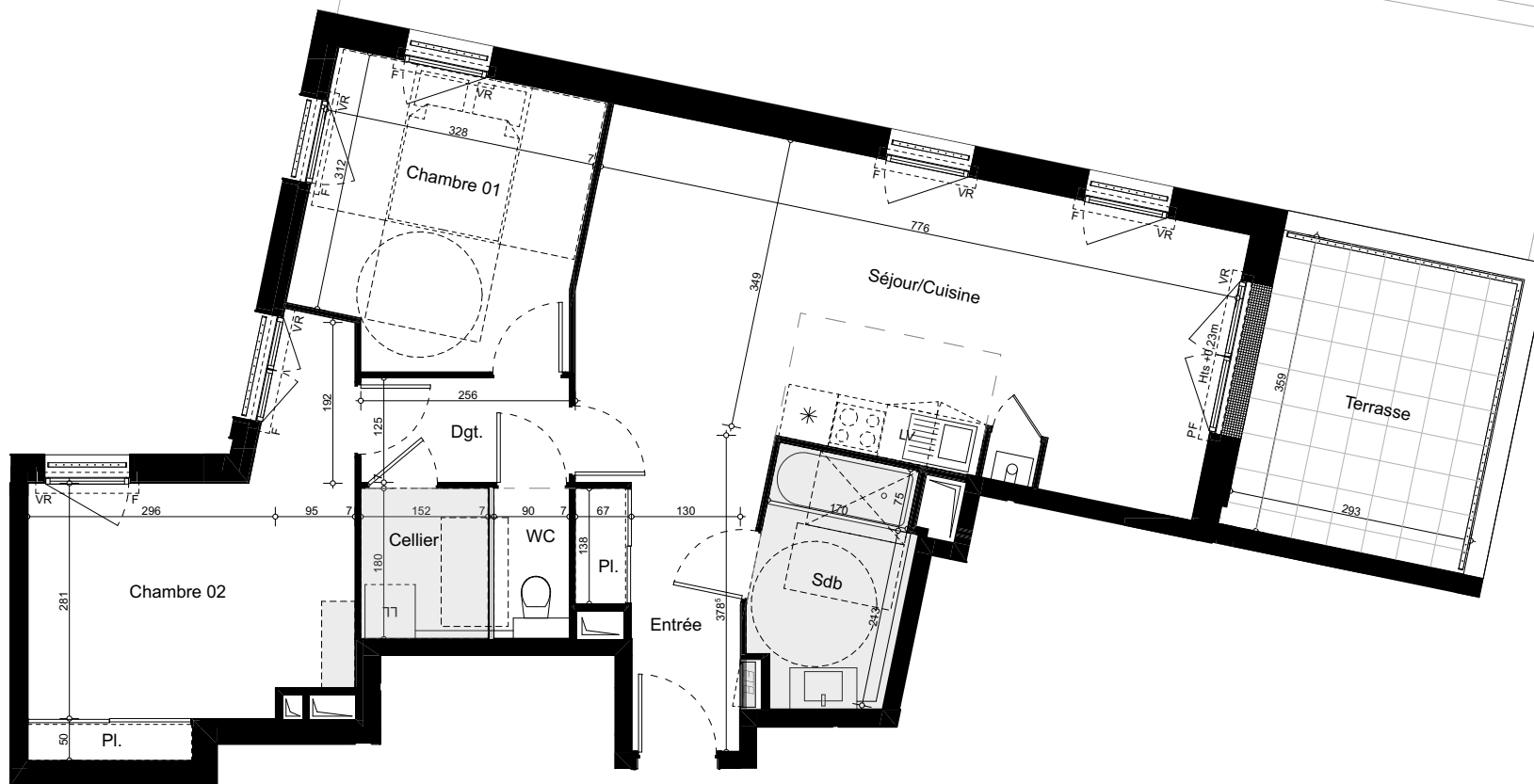


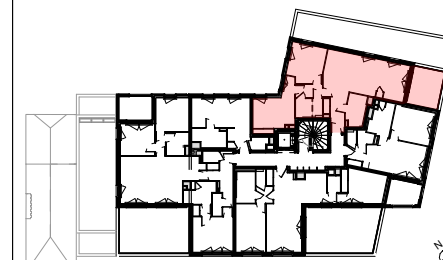
# KALIA RENNES

**GROUPE LAUNAY**

19, boulevard de Beaumont  
CS 71202  
35 012 RENNES Cedex  
Tél : 02.99.35.08.00  
www.groupe-launay.com



T3 Logement A41 Niveau : R+4		
Pièces	Surfaces habitables	
Cellier	2,7	
Chambre 01	11,3	
Chambre 02	13,7	
Dgt.	3,1	
Entrée	5,3	
Sdb	5,2	
Séjour / cuisine	28,7	
Wc	1,5	
<b>TOTAL</b>	<b>71,5 m<sup>2</sup></b>	
Surfaces annexes		
Terrasse	10,5	
	<b>10,5 m<sup>2</sup></b>	



## LEGENDE

<i>E.T.E.L.</i>	Tableau général électrique
	Gaine technique
	Chaudière gaz à condensation
F/PP/Fixe	Fenêtre/Porte fenêtre/Châssis fixe
VR	Volet roulant
Hts +	Hauteur du seuil à franchir environ
	Hauteur sous plafond < 2,50m
	Cloison démontable

NOTA : Les côtes et surfaces indiquées peuvent varier légèrement en fonction des impératifs de construction. Des modifications mineures ou des aménagements de détails nécessaires pour des raisons d'ordre technique ou administratif pourront être reportés sur les plans.

**10.01.2022**

**KRAFT** Architectes  
30 Place des Lices - 35000 Rennes  
Tél : 09.50.51.20.86 Mail : contact@kraftarchitectes.fr

# Logement A41