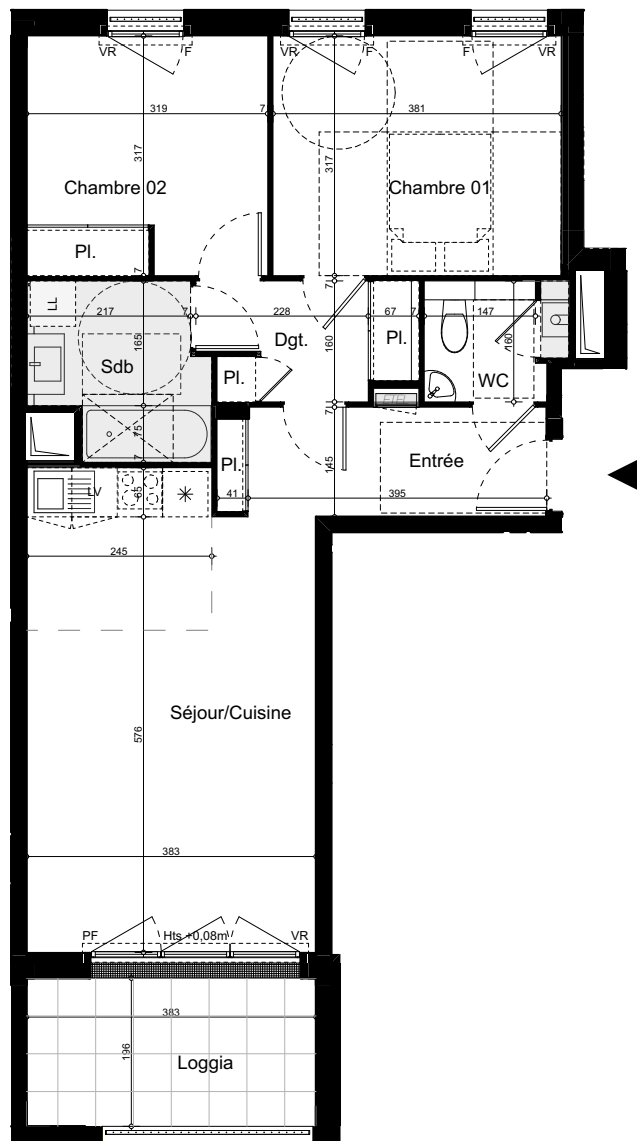


KALIA RENNES

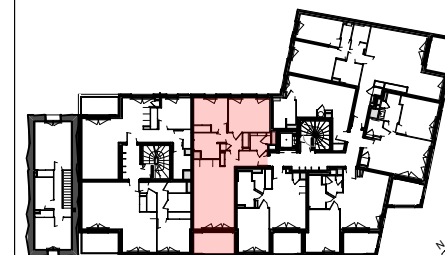
GROUPE LAUNAY

19, boulevard de Beaumont
CS 71202
35 012 RENNES Cedex
Tél : 02.99.35.08.00
www.groupe-launay.com



T3 Logement A16 Niveau : R+1

Pièces	Surfaces habitables
Chambre 01	12,1
Chambre 02	10,1
Dgt.	4,3
Entrée	4,4
SdB	5,1
Séjour / cuisine	25,5
Wc	2,7
TOTAL	64,2 m²
Surfaces annexes	
Loggia	7,5
	7,5 m²



LEGENDE

	Tableau général électrique
	Gaine technique
	Chaudière gaz à condensation
	F/PF/Fixe Fenêtre/Porte fenêtre/Châssis fixe
	Volet roulant
	Hts + Hauteur du seuil à franchir environ
	Hauteur sous plafond < 2,50m

NOTA : Les côtes et surfaces indiquées peuvent varier légèrement en fonction des impératifs de construction. Des modifications mineures ou des aménagements de détails nécessaires pour des raisons d'ordre technique ou administratif pourront être reportés sur les plans.

14.01.2022

KRAFT Architectes
30 Place des Lices - 35000 Rennes
Tél : 09.50.51.20.86 Mail : contact@kraftarchitectes.fr

Logement A16