

KALIA RENNES

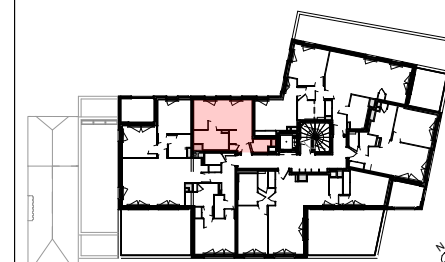
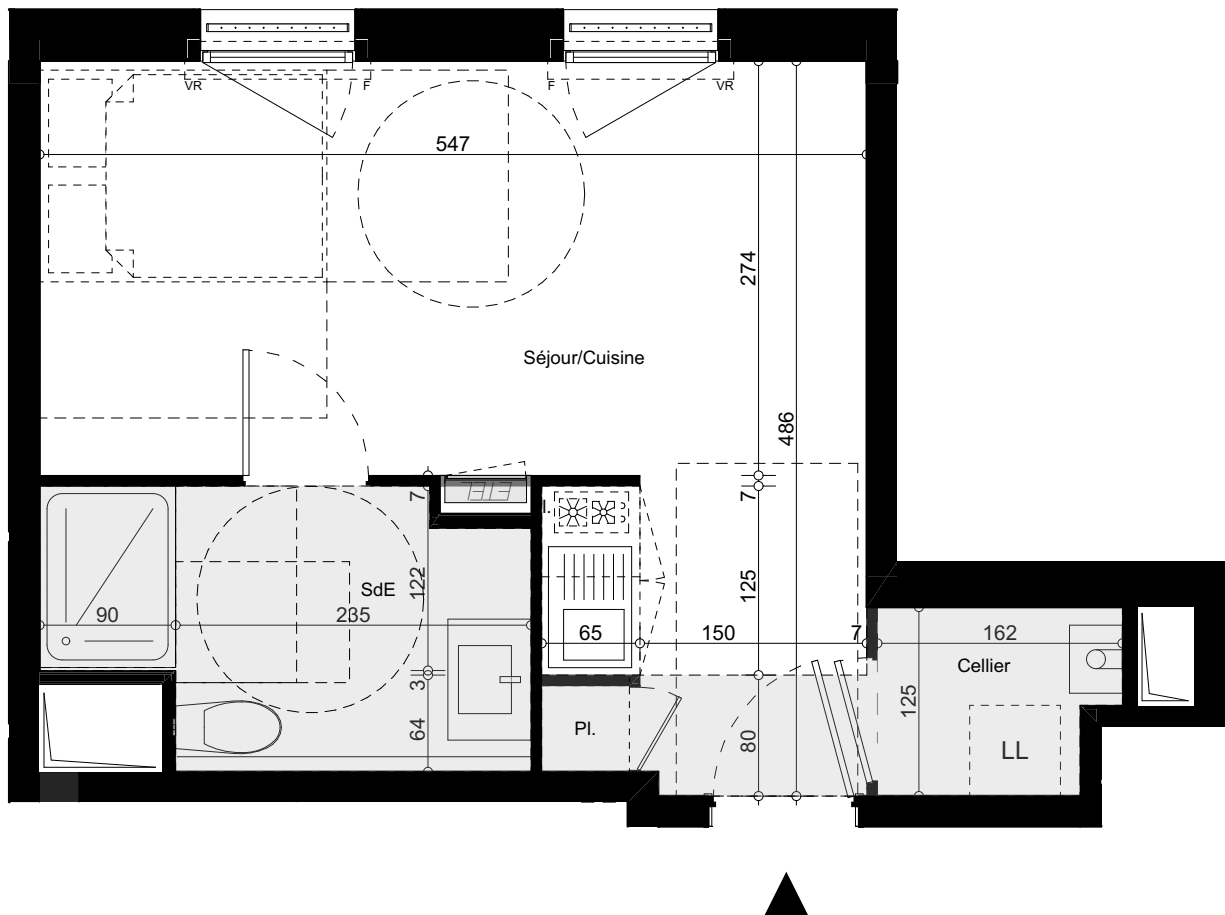
GROUPE LAUNAY

19, boulevard de Beaumont
CS 71202
35 012 RENNES Cedex
Tél : 02.99.35.08.00
www.groupe-launay.com



T1 Logement A45 Niveau : R+4

Pièces	Surfaces habitables
Cellier	1,9
SdE	5,4
Séjour / cuisine	19,3
TOTAL	26,6 m²



LEGENDE

<i>E/TEL</i>	Tableau général électrique
	Gaine technique
	Chaudière gaz à condensation
<i>F/PP/Fixe</i>	Fenêtre/Porte fenêtre/Châssis fixe
<i>VR</i>	Volet roulant
	Hauteur sous plafond < 2,50m

NOTA : Les côtes et surfaces indiquées peuvent varier légèrement en fonction des impératifs de construction. Des modifications mineures ou des aménagements de détails nécessaires pour des raisons d'ordre technique ou administratif pourront être reportés sur les plans.

14.01.2022

KRAFT Architectes
30 Place des Licés - 35000 Rennes
Tél : 09.50.51.20.86 Mail : contact@kraftarchitectes.fr

Logement A45