

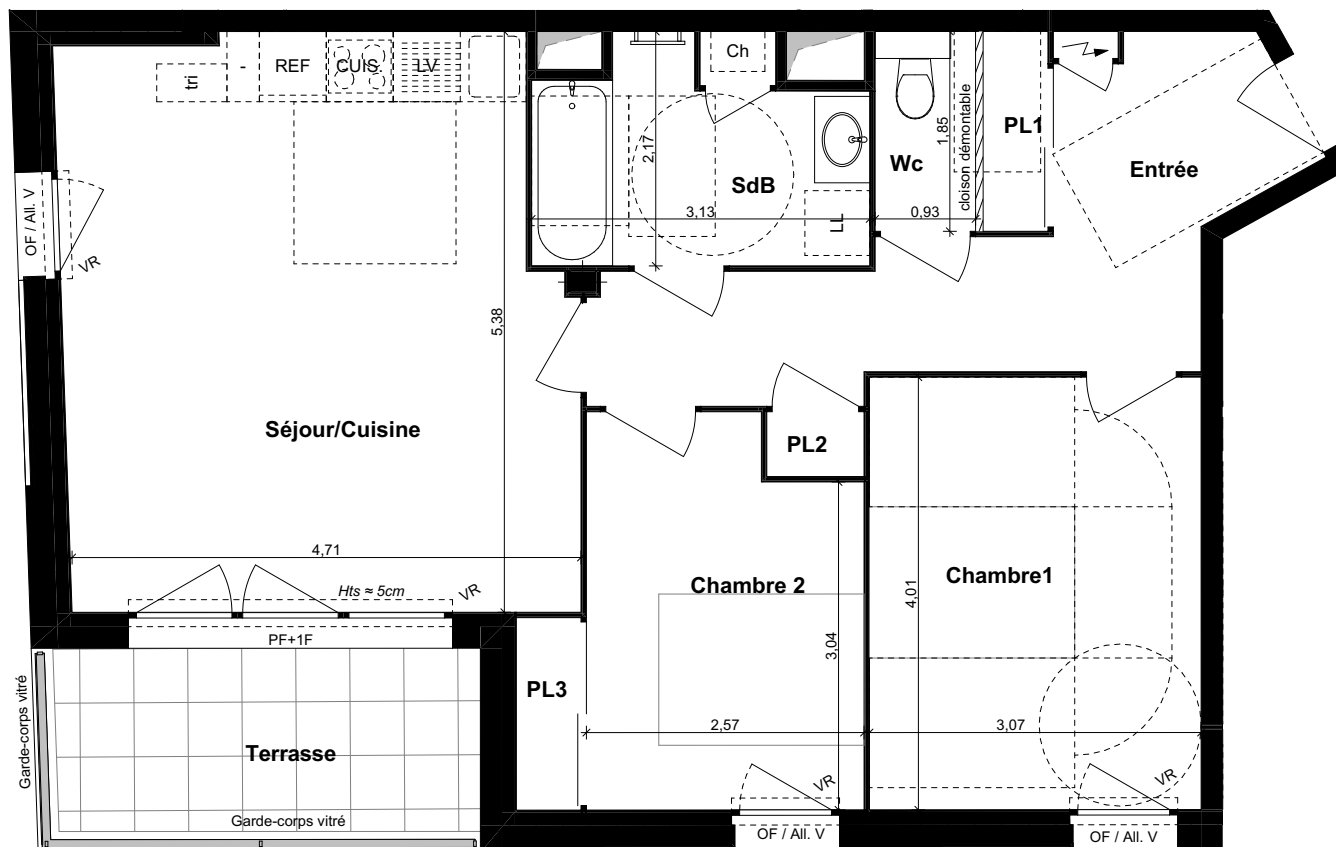
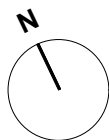
TRENDY

rue Sophie Michel / Boulevard de Vitré - RENNES

GROUPE LAUNAY

19 Bd de Beaumont
Cs 71202
35012 RENNES Cedex

Tél : 02 99 35 08 00
www.groupe-launay.com



T3 Logement: 103 Niveau: N+1

PIECE	Surface habitable
Entrée / PL1 et 2	12,57
Séjour / Cuisine	24,45
Chambre 1	12,29
Chambre 2 / PL3	10,01
SdB	5,95
Wc	1,72
TOTAL	66,99 m²
PIECE	Surface annexe
Terrasse	6,66



LEGENDE

Hts	Hauteur à franchir approximative accès balcon ou terrasse	BEC	Ballon d'eau chaude	BR	Ballon relais
///	Faux plafond / Soffite	Ch.	Chaudière		
VR	Volet roulant	PF	Porte fenêtre		
—	Retombée de poutre	OF	Fenêtre ouvrant à la française		
—	Cloison démontable	F	Fixe		
⚡	Tableau général électrique	All V.	Allège vitrée		
—	Gaine technique	All M.	Allège maçonnée		

NOTA : les cotes et les surfaces indiquées peuvent varier légèrement en fonction des impératifs de construction. Des modifications mineures ou des aménagements de détails nécessaires pour des raisons d'ordre technique ou administratif pourront être reportés sur les plans.

DOCUMENT NON CONTRACTUEL

22/12/2021

PRISM
ARCHITECTES ASSOCIÉES

PRISM ARCHITECTES ASSOCIÉES
104 Boulevard Georges Clémenceau 35200 RENNES
Tel : 02 23 61 09 17 contact@prism-architectes.fr

LOGEMENT 103