

# STREAM

## 31 QUAI DE VERSAILLES - NANTES

**GROUPE LAUNAY**  
PAYS DE LOIRE

46 Rue de Strasbourg  
CS 71728  
44017 Nantes Cedex 01  
Tél : 02 40 411 000

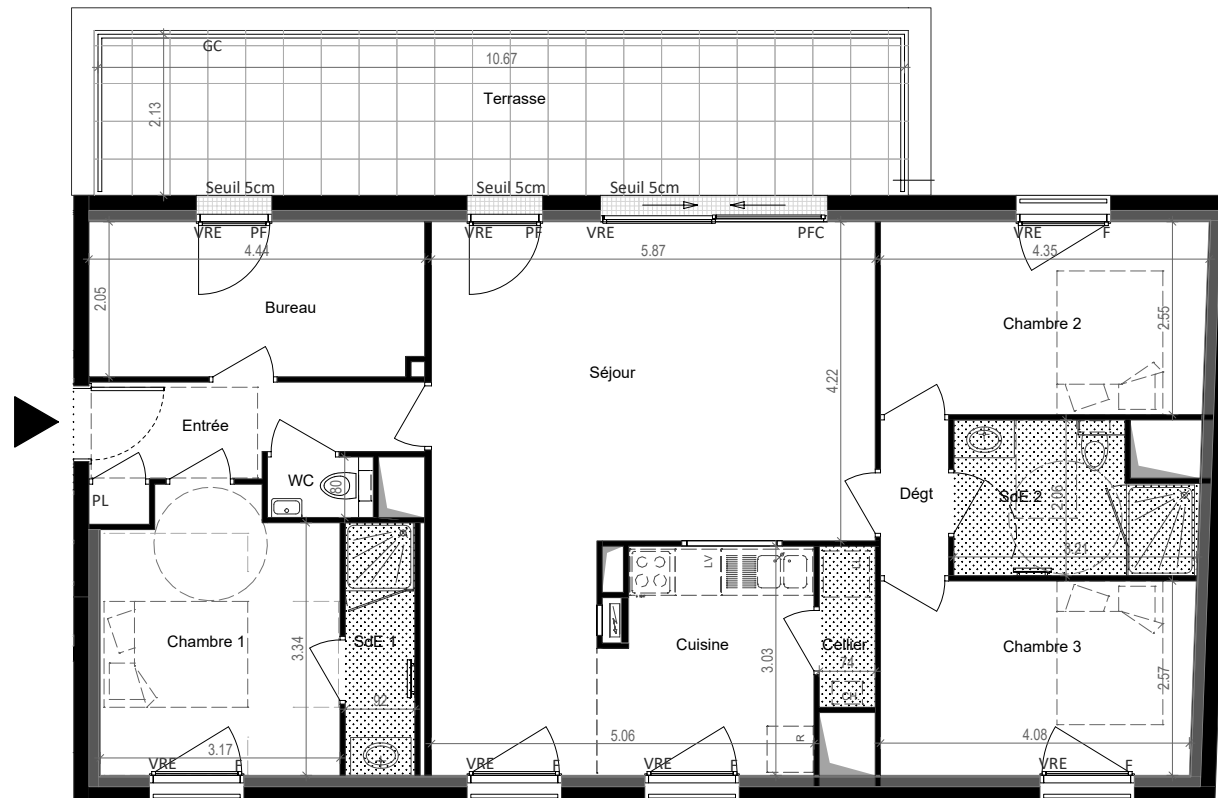
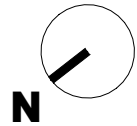
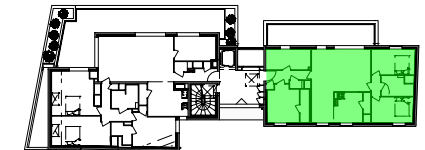


**T5** Logement 502 - Niveau : 5

Entrée + PI	4.94 m <sup>2</sup>
Séjour	31.55 m <sup>2</sup>
Cuisine	8.10 m <sup>2</sup>
Bureau	9.01 m <sup>2</sup>
Cellier	1.58 m <sup>2</sup>
Dégt	1.85 m <sup>2</sup>
SdE 1	3.07 m <sup>2</sup>
SdE 2	5.84 m <sup>2</sup>
Chambre 1	11.23 m <sup>2</sup>
Chambre 2	10.95 m <sup>2</sup>
Chambre 3	10.59 m <sup>2</sup>
WC	1.12 m <sup>2</sup>
<b>Total surface</b>	<b>99.83 m<sup>2</sup></b>

Surfaces annexes

Terrasse	21 m <sup>2</sup>
----------	-------------------



### Légende

	Tableau général électrique
	Gaine technique
	Retombée poutre
	Hauteur sous-plafond < 2,45 m
	Chaudière individuelle
	Sèche serviette
	BEC Ballon d'eau chaude
	VRE Volet roulant électrique
	F / PF Fenêtre / Porte-fenêtre
	PFC Porte-fenêtre coulissante
	OB Oscillo battant
	V Fenêtre de toit
	GC Garde-corps

**Nota :** « Les cotes et les surfaces indiquées peuvent varier légèrement en fonction des impératifs de construction. Des modifications mineures ou des aménagements de détails nécessaires pour des raisons d'ordre technique ou administratif pourront être reportés sur les plans »

12 Février 2021

**MILLE**  
ARCHITECTES

**MILLE Architectes**  
7 quai de Versailles / 44000 NANTES  
02 85 29 09 24 / contact@mille-architectes.com

# Logement 502