

PRISMA

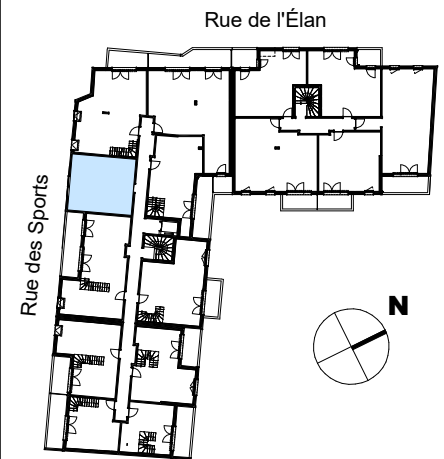
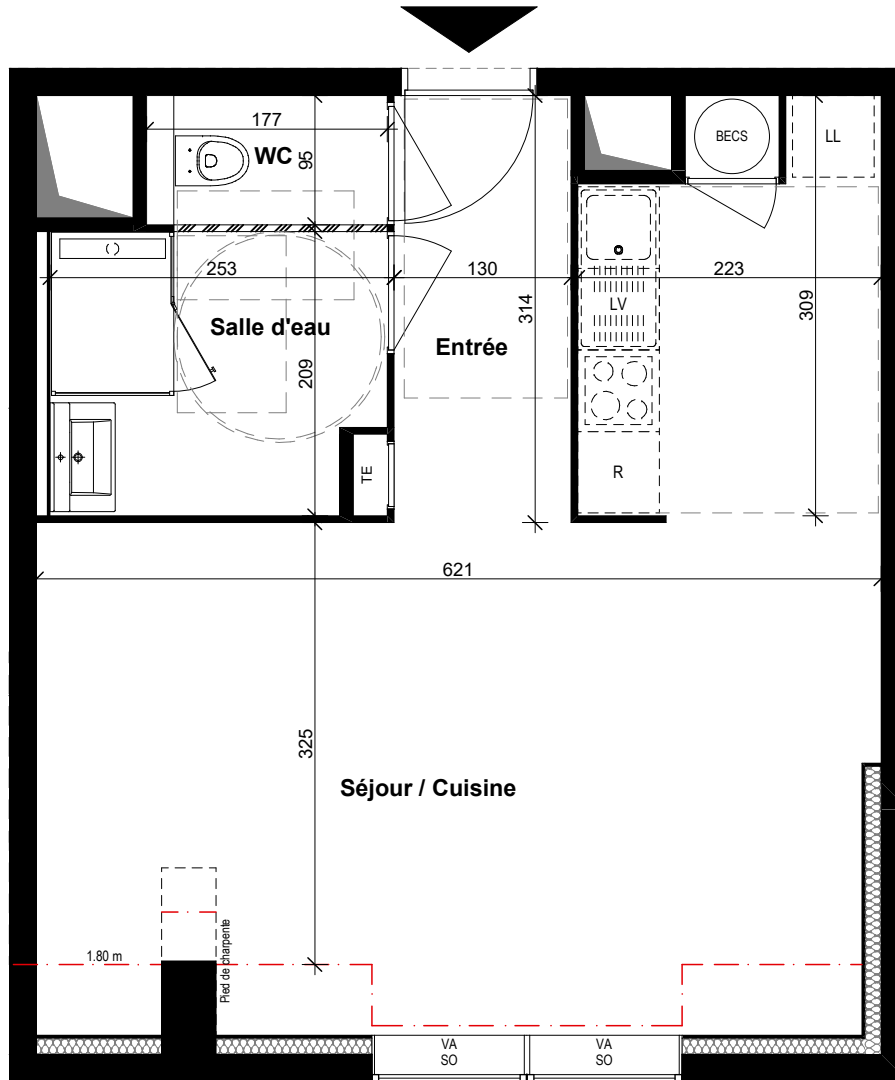
LES SORINIÈRES

GROUPE LAUNAY

46 rue de Strasbourg
CS 71728
44017 NANTES Cedex 1
Tél. : 02.40.41.10.00



T1bis	Logement B207	Niveau : R+2	
	Pièces	Surfaces habitables	Surfaces utiles
	Entrée	4,08 m ²	4,08 m ²
	Séjour / Cuisine	27,27 m ²	29,52 m ²
	Salle d'eau	4,96 m ²	4,96 m ²
	WC	1,68 m ²	1,68 m ²
	TOTAL	37,99 m²	40,24 m²



LEGENDE

	Tableau général électrique		Verrière d'angle
	Gaine technique		Store occultant
	Ballon d'eau chaude sanitaire		
	Cloison démontable		

NOTA : Les cotes et surfaces indiquées peuvent varier légèrement en fonction des impératifs de construction. Des modifications mineures ou des aménagements de détails nécessaires pour des raisons d'ordre technique ou administratif pourront être reportés sur les plans.

20/03/2020

ARTHA ARCHITECTURE

7 rue de la Verrerie - 44100 NANTES
Tél. : 02.40.89.90.00 - contact@artha-nantes.fr



LOGEMENT B207