

"Topaze" SAINT-HERBLAIN

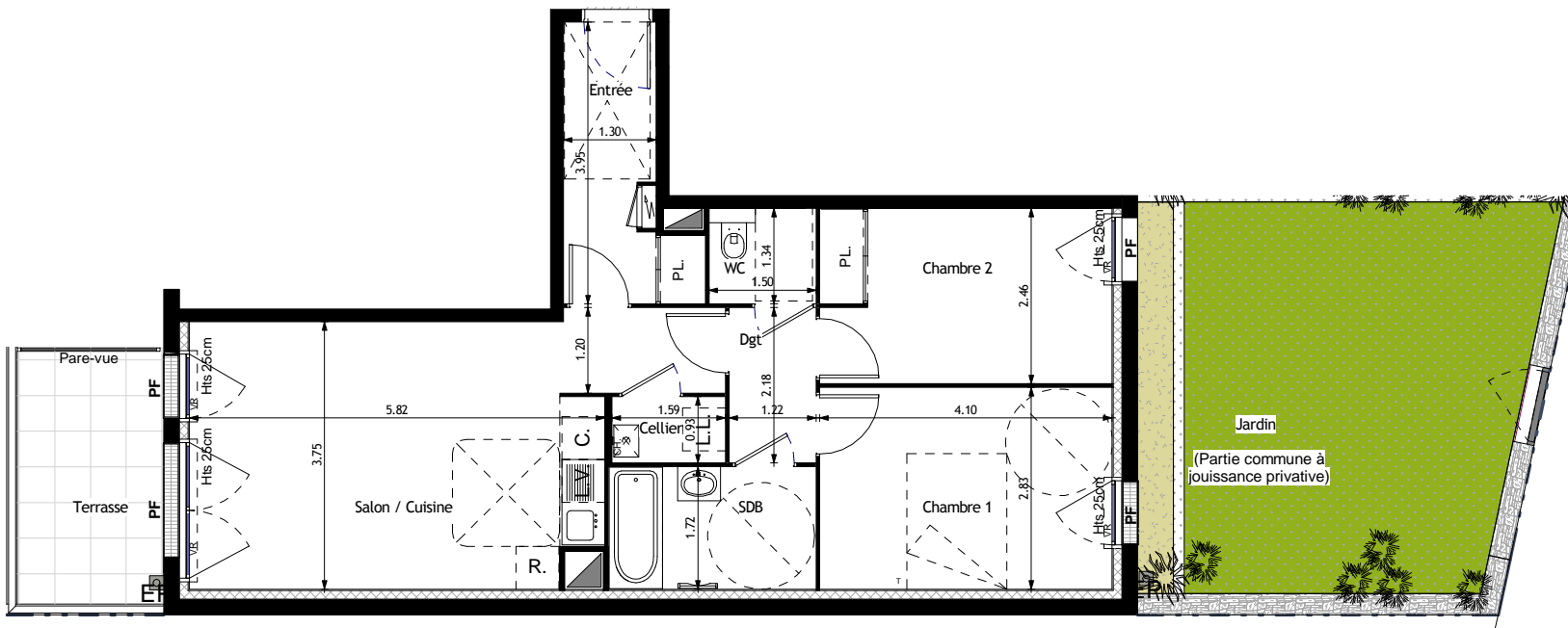
GROUPE LAUNAY

46 rue de Stasbourg

CS 71728

44017 NANTES Cedex 1

Tél : 02.40.41.10.00



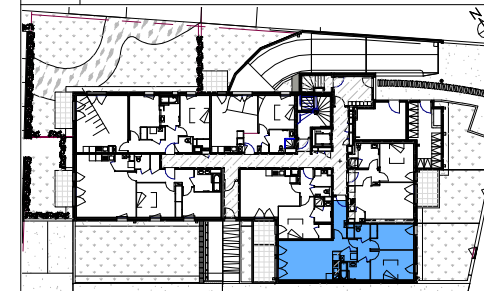
T3	Logement 002	Niveau: RDC
	Entrée + Placard	5.61 m ²
	Salon / Cuisine	23.58 m ²
	Chambre 1	11.59 m ²
	Chambre 2 + Placard	10.04 m ²
	Dgt	2.66 m ²
	SDB	5.01 m ²
	Cellier	1.48 m ²
	WC	2.01 m ²

TOTAL 61.98 m²

Surface annexes

Terrasse 7.27 m²

Jardin (jouissance privative) 29.60 m²



LEGENDE

	Tableau Général Electrique	F	Fenêtre	
	Gaine technique	PF	Porte Fenêtre	
	Chaudière gaz individuelle	PF+F	Portes Fenêtres + Fixe	
	Faux-plafond 2.30 ht environ	FAFV	Fenêtre Allège Fixe Vitrée	
	Dalles béton	OB	Oscillo-Battante	
	Retombée de poutre	Fi	Fixe	
	Hts	Hauteur à franchir ± cm	VR	Volet Roulant
	Cloison démontable	GC	Garde-corps	

DOCUMENT NON CONTRACTUEL

Nota : Les côtes et les surfaces peuvent varier légèrement en fonction des impératifs de construction. Des modifications mineures ou des aménagements de détails nécessaires pour des raisons d'ordre technique ou administratif pourront être reportés sur les plans.

20 Mai 2016

IP3
34 bis boulevard Guist'hau - 44 000 NANTES
Tél : 02.40.48.06.48 - Fax : 02.40.89.52.16

Logement 002