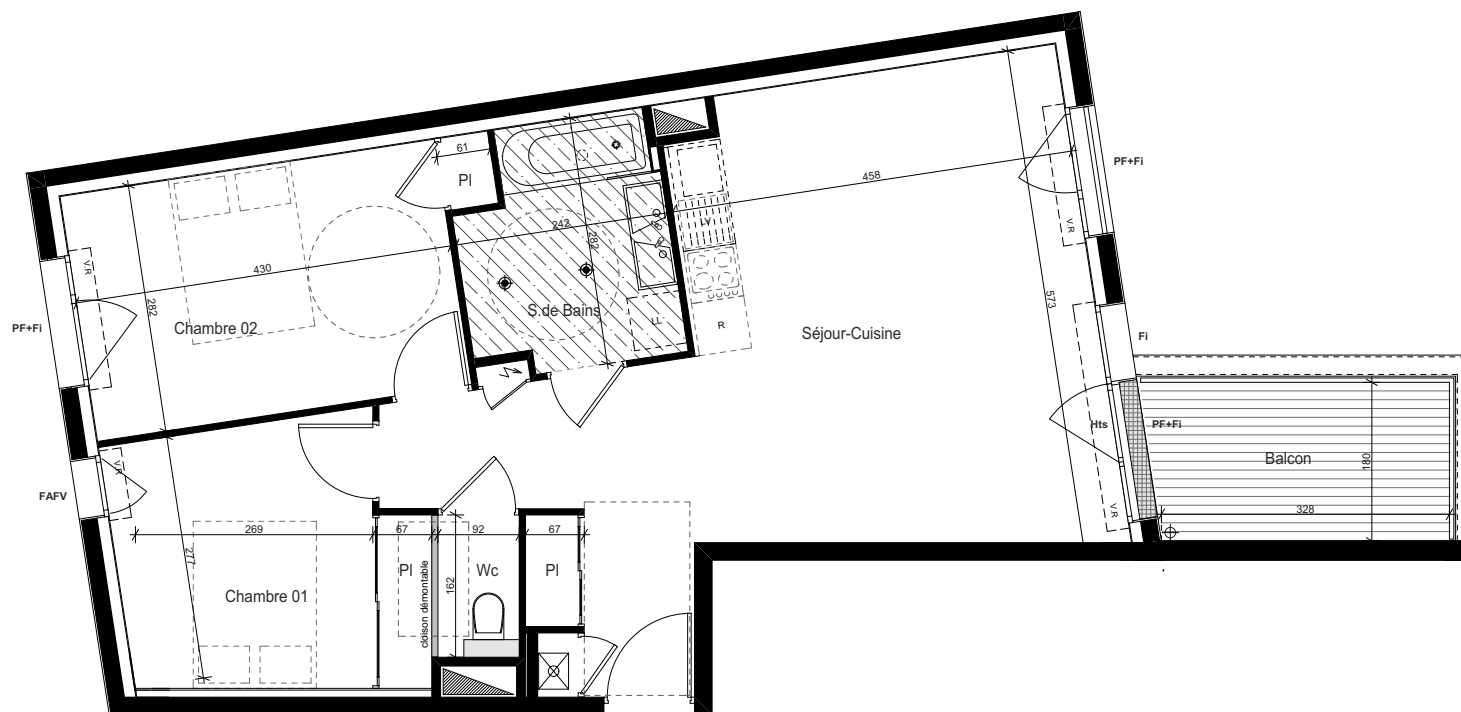
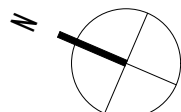


"Villa d'Este"

Cesson-Sévigné

GRUPE LAUNAY

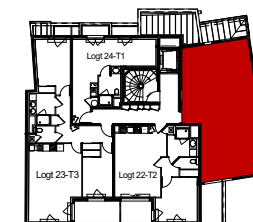
19 Bd de Beaumont
CS 71202 - 35012 RENNES cedex
Tél : 02.99.35.03.30
Tél : 02.99.35.08.00



T3	Niveau 2	
PIECE	SURFACE HABITABLE	
Cuisine / Séjour / Pl.	33.76 m ²	
Chambre 01 / Pl.	10.03 m ²	
Chambre 02 / Pl.	12.57 m ²	
Salle de Bains	6.00 m ²	
Wc	1.36 m ²	

TOTAL 63.72 m²

PIECE	SURFACE ANNEXE	
Balcon	6.10 m ²	



LEGENDE

	Tableau Général Electrique		Platelage
	Gaine technique	FAFV	Fenêtre Allège Fixe Vitrée
	Chaudière gaz individuelle	PF	Porte Fenêtre
PF+Fi	Porte Fenêtre + Fixe	Fi	Fixe
C	Couissant	VR	Volet Roulant
	Faux-plafond 2.35 ht environ		Spot Encastré
Hts	Hauteur à franchir = 18 cm		

DOCUMENT NON CONTRACTUEL

15 septembre 2016

Nota : Les côtes et les surfaces peuvent varier légèrement en fonction des impératifs de construction.
Des modifications mineures ou des aménagements de détails nécessaires pour des raisons d'ordre technique ou administratif pourront être reportés sur les plans.



SARL d'ARCHITECTURE
CLENET - BROSSET - BNR
14 H, rue du Pâlis Taléfin - CS 70830
35708 RENNES CEDEX 7
Tel : 02.99.22.20.30 - Fax : 02.99.32.45.92
E-mail : bnr.architectes@bnr.fr