

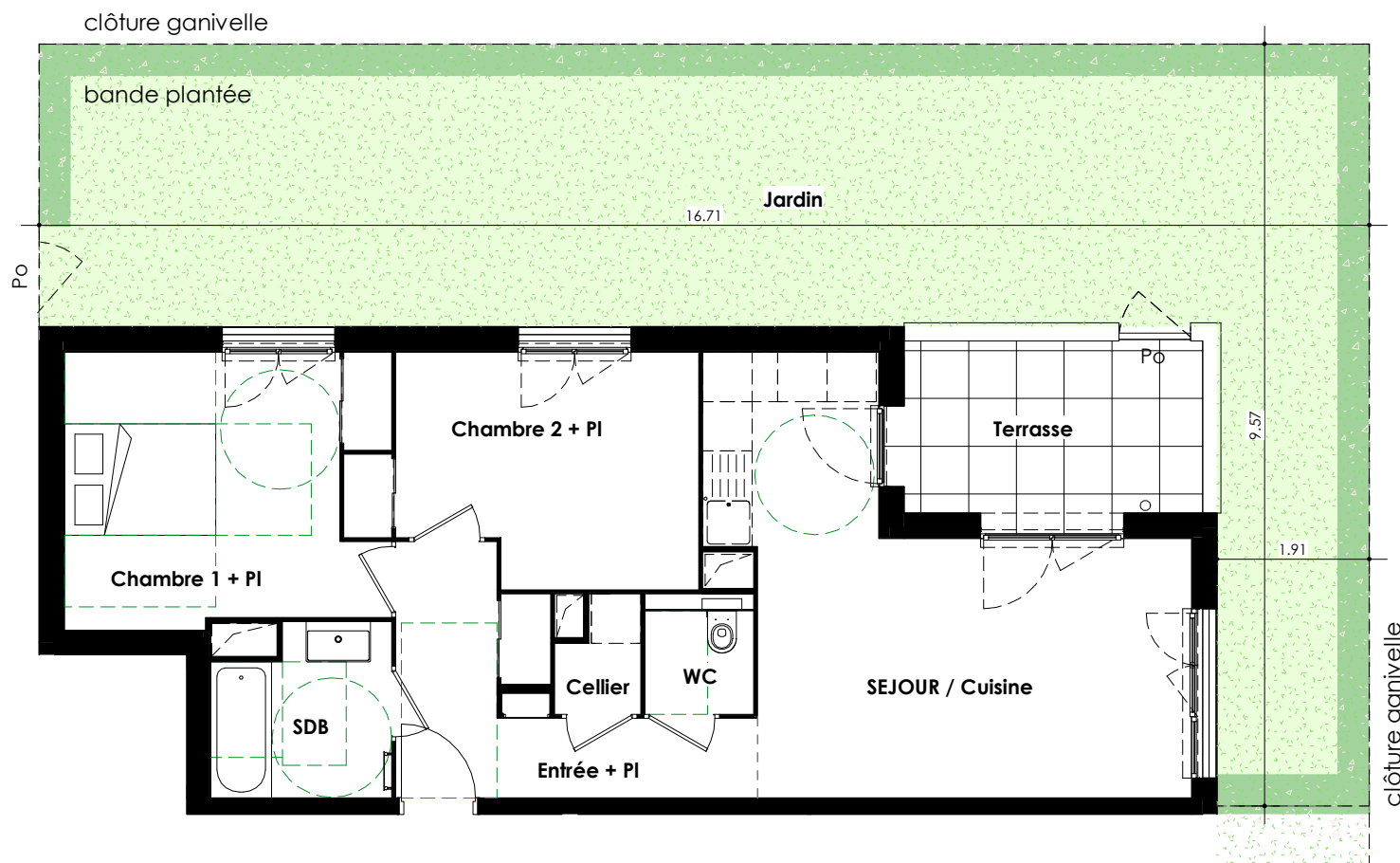
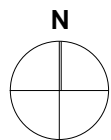
VILLAS MARLY - BAT B

GIVORS

Groupe LAUNAY

45, avenue Foch
69006 - LYON

tél : 04.72.15.59.90

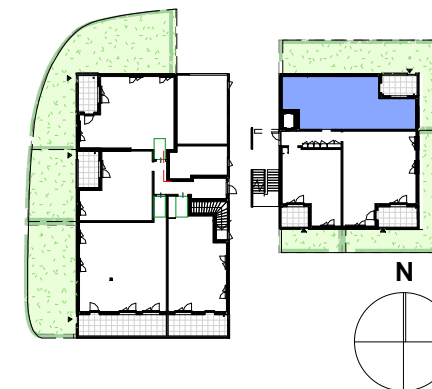


Niveau RDC

Pièces	Surfaces habitables (m²)
Entrée + PI	8.15 m²
SEJOUR / Cuisine	23.00 m²
Chambre 1 + PI	13.20 m²
Chambre 2 + PI	11.20 m²
Cellier	1.35 m²
SDB	4.60 m²
WC	1.80 m²

TOTAL 63.30 m²

Nom	Surfaces annexes (m²)
Terrasse	7.70 m²
Jardin	72.35 m²



LEGENDE

Po	Portillon
GC	Garde Corps
GTL	Tableau général électrique
GT	Gaine technique
	Hauteur sous plafond < 2.50
VR/VRE	Volet Roulant/Volet Roulant Electrique
F/OB/PF/FI	Fenêtre/Oscillo-Battant/ Porte-Fenêtre/Fixe
seuil < X	Marche terrasse < X cm

NOTA : Les cotes et surfaces indiquées peuvent varier légèrement en fonction des impératifs de construction. Des modifications mineures ou des aménagements de détails nécessaires pour des raisons d'ordre technique ou administratif pourront être reportés sur les plans.

18/03/2022

SUPERMIXX - 12, rue Royale
69001 LYON
tél. 04.78.45.76.23

VILLAS MARLY - BAT B

GIVORS

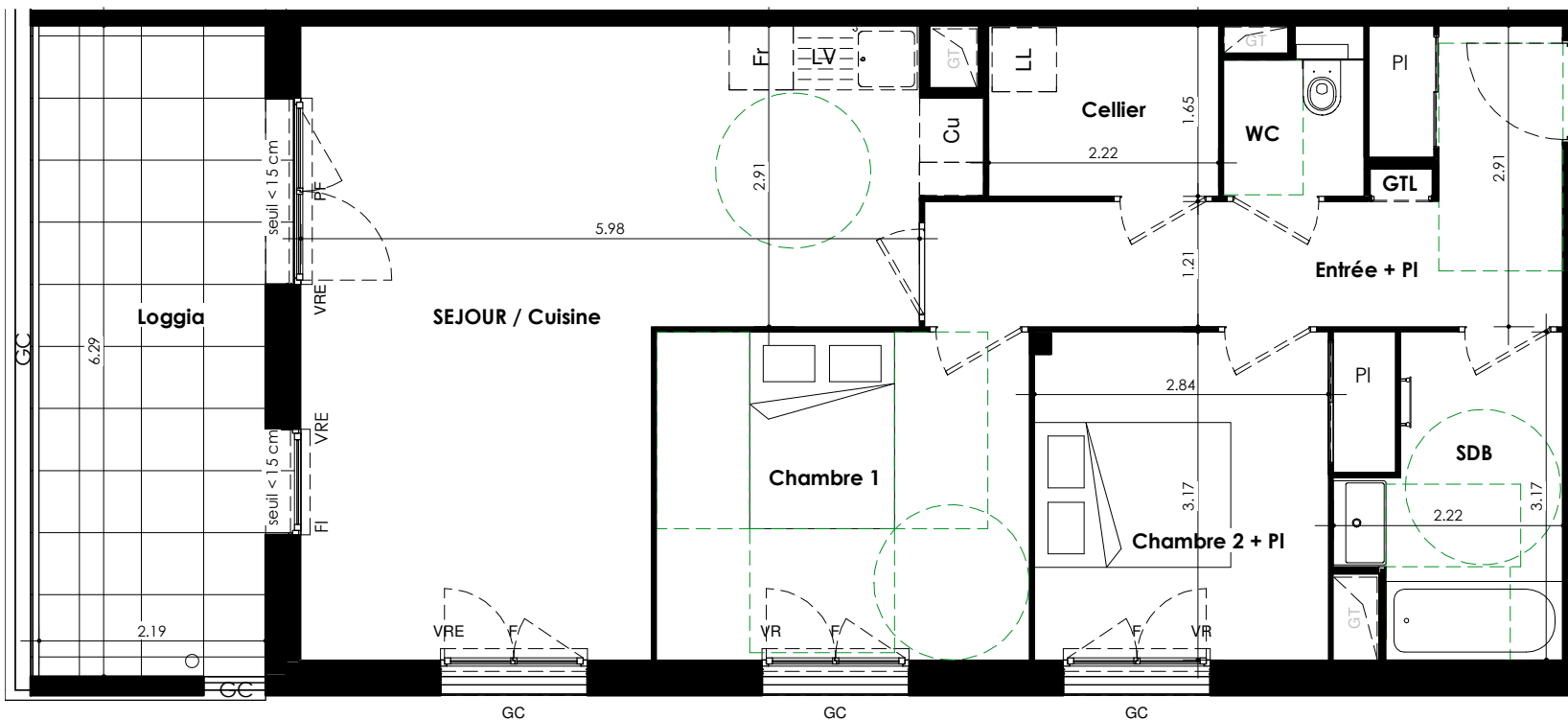
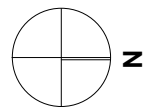
Groupe LAUNAY

45, avenue Foch
69006 - LYON

tél : 04.72.15.59.90



RHÔNE-ALPES

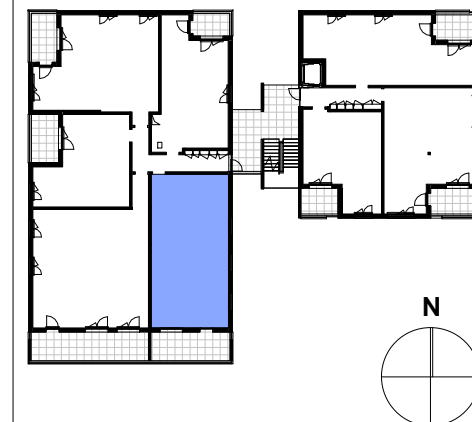


Niveau R+1

Pièces	Surfaces habitables (m ²)
Entrée + PI	10.40 m ²
SEJOUR / Cuisine	28.90 m ²
Chambre 1	11.40 m ²
Chambre 2 + PI	9.85 m ²
Cellier	3.65 m ²
SDB	5.65 m ²
WC	1.80 m ²

TOTAL 71.65 m²

Nom	Surfaces annexes (m ²)
Loggia	13.30 m ²



LEGENDE

Po	Portillon
GC	Garde Corps
GTL	Tableau général électrique
GT	Gaine technique
	Hauteur sous plafond < 2.50
VR/VRE	Volet Roulant/Volet Roulant Electrique
F/OB/PF/FI	Fenêtre/Oscillo-Battant/ Porte-Fenêtre/Fixe
seuil < X	Marche terrasse < X cm

NOTA : Les cotes et surfaces indiquées peuvent varier légèrement en fonction des impératifs de construction. Des modifications mineures ou des aménagements de détails nécessaires pour des raisons d'ordre technique ou administratif pourront être reportés sur les plans.

18/03/2022

SUPERMIXX - 12, rue Royale
69001 LYON
tél. 04.78.45.76.23

VILLAS MARLY - BAT B

GIVORS

Groupe LAUNAY

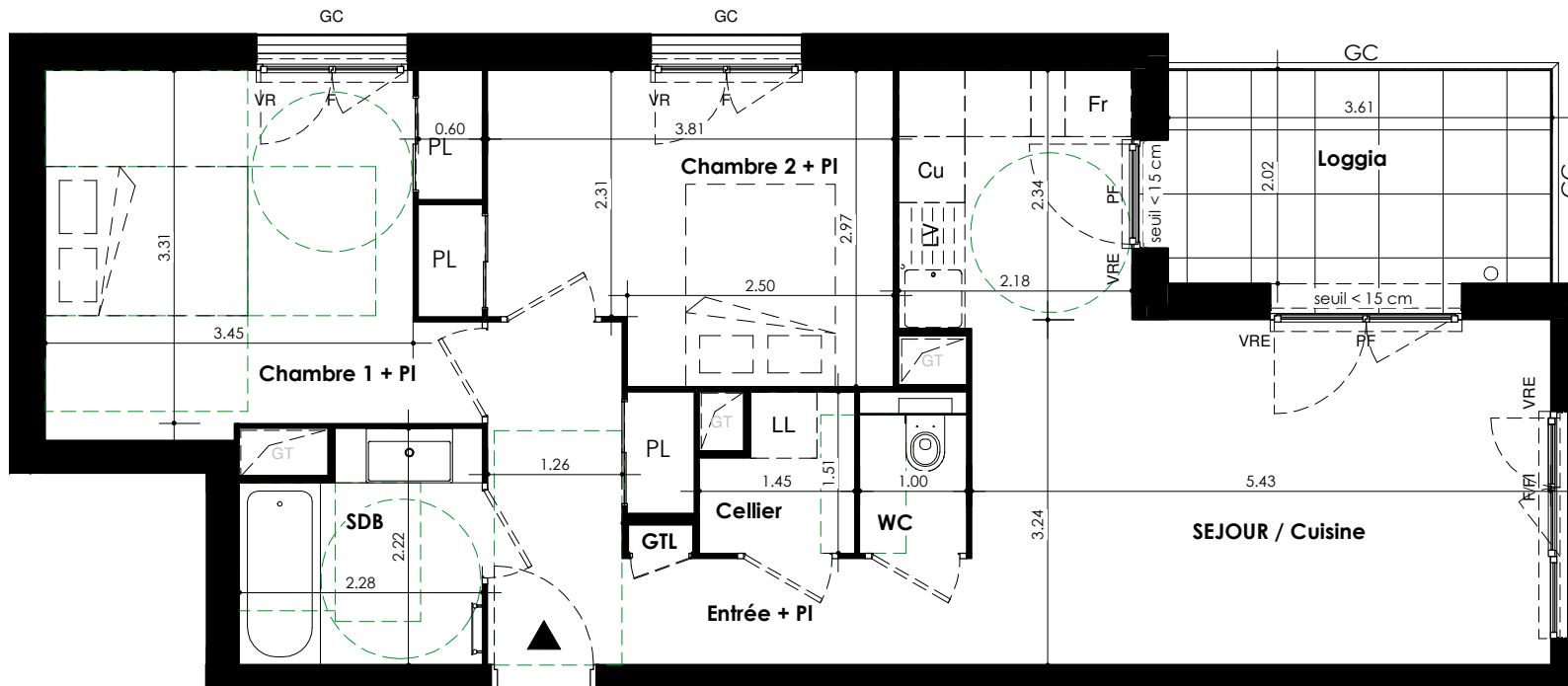
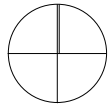
45, avenue Foch
69006 - LYON

tél : 04.72.15.59.90



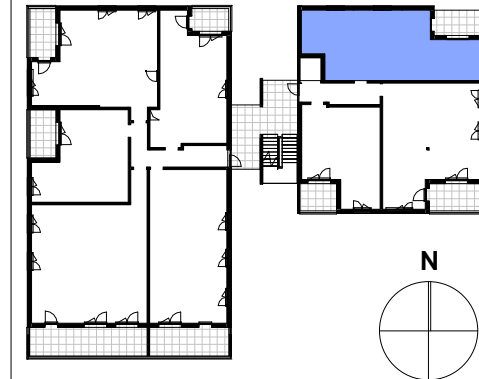
RHÔNE-ALPES

N



Niveau R+2

Pièces	Surfaces habitables (m ²)
Entrée + PI	8.10 m ²
SEJOUR / Cuisine	22.80 m ²
Chambre 1 + PI	13.10 m ²
Chambre 2 + PI	11.10 m ²
Cellier	1.90 m ²
SDB	4.60 m ²
WC	1.30 m ²
TOTAL	62.90 m²
Nom	Surfaces annexes (m ²)
Loggia	7.20 m ²



LEGENDE

Po	Portillon
GC	Garde Corps
GTL	Tableau général électrique
GT	Gaine technique
	Hauteur sous plafond < 2.50
VR/VRE	Volet Roulant/Volet Roulant Electrique
F/OB/PF/FI	Fenêtre/Oscillo-Battant/ Porte-Fenêtre/Fixe
seuil < X	Marche terrasse < X cm

NOTA : Les cotes et surfaces indiquées peuvent varier légèrement en fonction des impératifs de construction. Des modifications mineures ou des aménagements de détails nécessaires pour des raisons d'ordre technique ou administratif pourront être reportés sur les plans.

18/03/2022

SUPERMIXX - 12, rue Royale
69001 LYON
tél. 04.78.45.76.23