

APPT N°	NIVEAU	TYPE
	R+1	T3

SURFACES HABITABLES

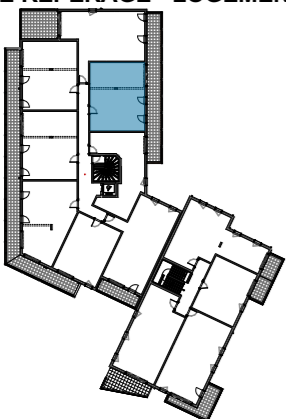
Entrée	4,25	m ²
Salon / Cuisine	23,90	m ²
Chambre 01 + PL	13,05	m ²
Chambre 02 + PL	10,25	m ²
SDEau	4,95	m ²
WC	1,60	m ²
Cellier	1,80	m ²
Dgt	2,05	m ²

TOTAL 61,85 m²

SURFACE ANNEXE

Balcon 16,35 m²

PLAN DE REPERAGE - LOGEMENTS

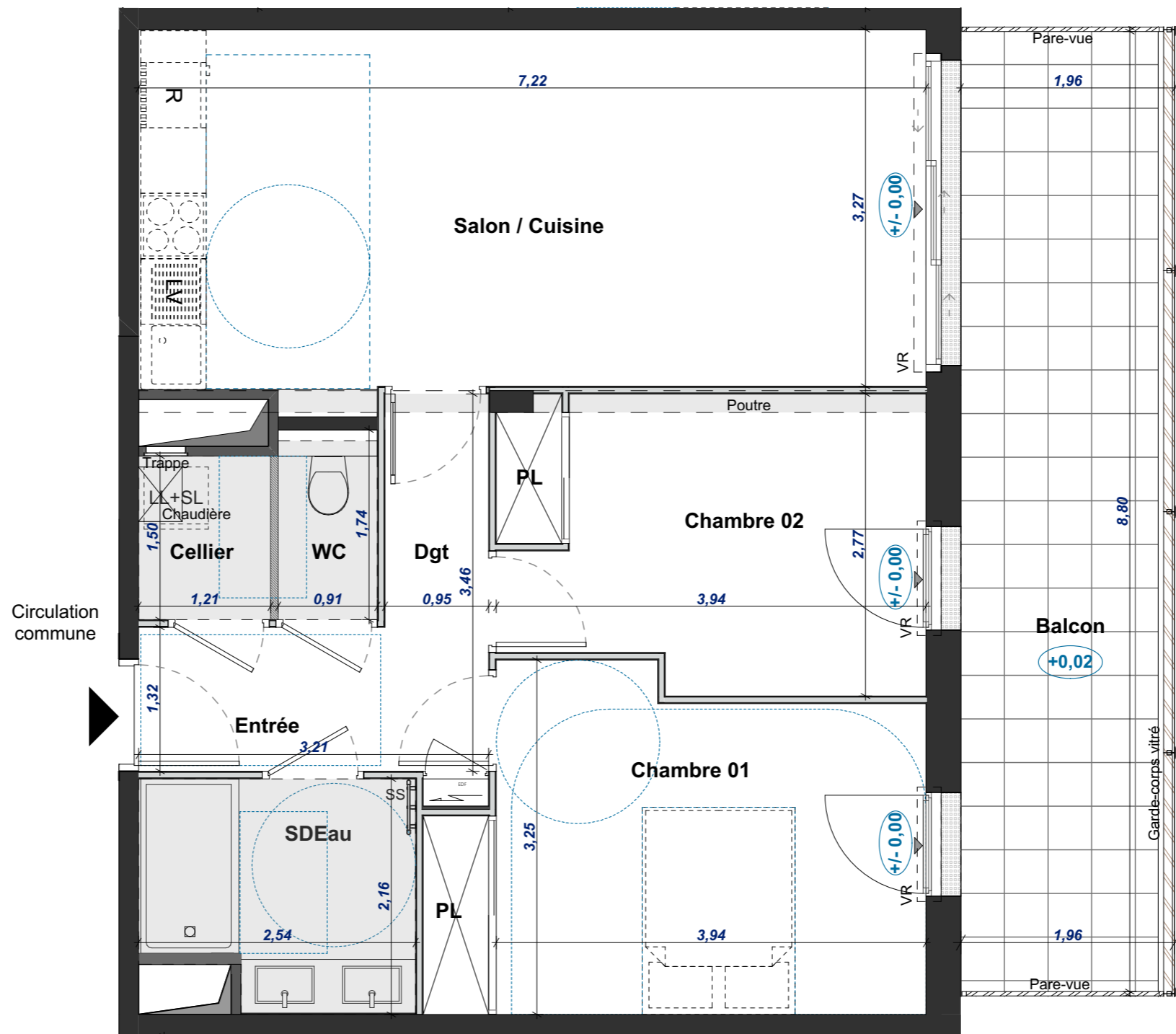


ECHELLE GRAPHIQUE



Plan établi le :
Octobre 2021

DOCUMENT PROVISOIRE

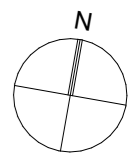
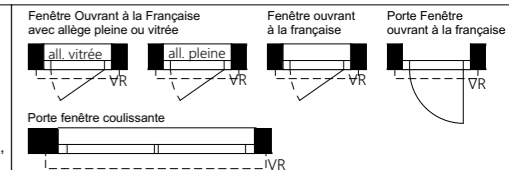


- Des modifications mineures ou des aménagements de détails nécessités pour des raisons d'ordre technique ou administratif peuvent être apportés aux plans. Une différence maximale de 5% par rapport aux surfaces des pièces sera considérée comme admissible. Les hauteurs sous plafond sont données hors épaisseur de revêtement de sol de finition. Le calepinage (rythme, découpes) des revêtements extérieurs est purement indicatif, de même que l'implantation des végétaux.
- Dans les cuisines, les indications tels que LL, LV, frigo, évier, sont représentées pour illustrer l'existence d'attentes eaux usées, eau potable, électricité permettant l'implantation ultérieure des ces équipements, dont l'emplacement n'est fourni qu'à titre indicatif. La fourniture des éléments mobiliers (lits, etc..) et de l'électroménager n'est pas prévue dans la prestation due.

LEGENDE

	Gaine		Cloison démontable		VR - Volet Roulant Elec
	Sèche Serviette		Espaces de manœuvre obligatoire PMR (personnes à mobilité réduite)		Dgt - Dégagement
	Altimétrie relative		Equipement non fourni		PL - Placard
	Tableau électrique		Type 200 implantation xx : fait référence à la fiche option cuisine		LL - Lave-Linge
					SL - Sèche-Linge
					LV - Lave-Vaisselle
					R - Réfrigérateur

Faux-plafonds - soffites - retombées de poutre
Hauteur sous plafond = 2.50m environ, hors zones avec faux-plafond repérées sur le plan, et hauteur réduite sous poutres ou soffites



APPT N°	NIVEAU	TYPE
	R+1	T3

SURFACES HABITABLES

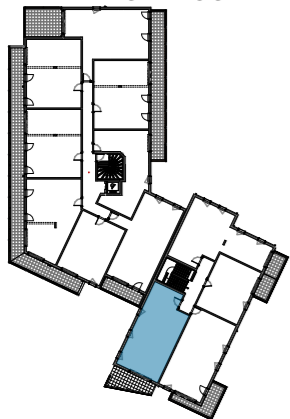
Entrée + PL	4,00	m ²
Salon / Cuisine	28,45	m ²
Chambre 01 + PL	13,65	m ²
Chambre 02 + PL	9,90	m ²
SDEau	4,65	m ²
WC	1,40	m ²
Dgt	3,00	m ²

TOTAL 65,05 m²

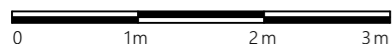
SURFACE ANNEXE

Balcon	13,55	m ²
--------	-------	----------------

PLAN DE REPERAGE - LOGEMENTS



ECHELLE GRAPHIQUE

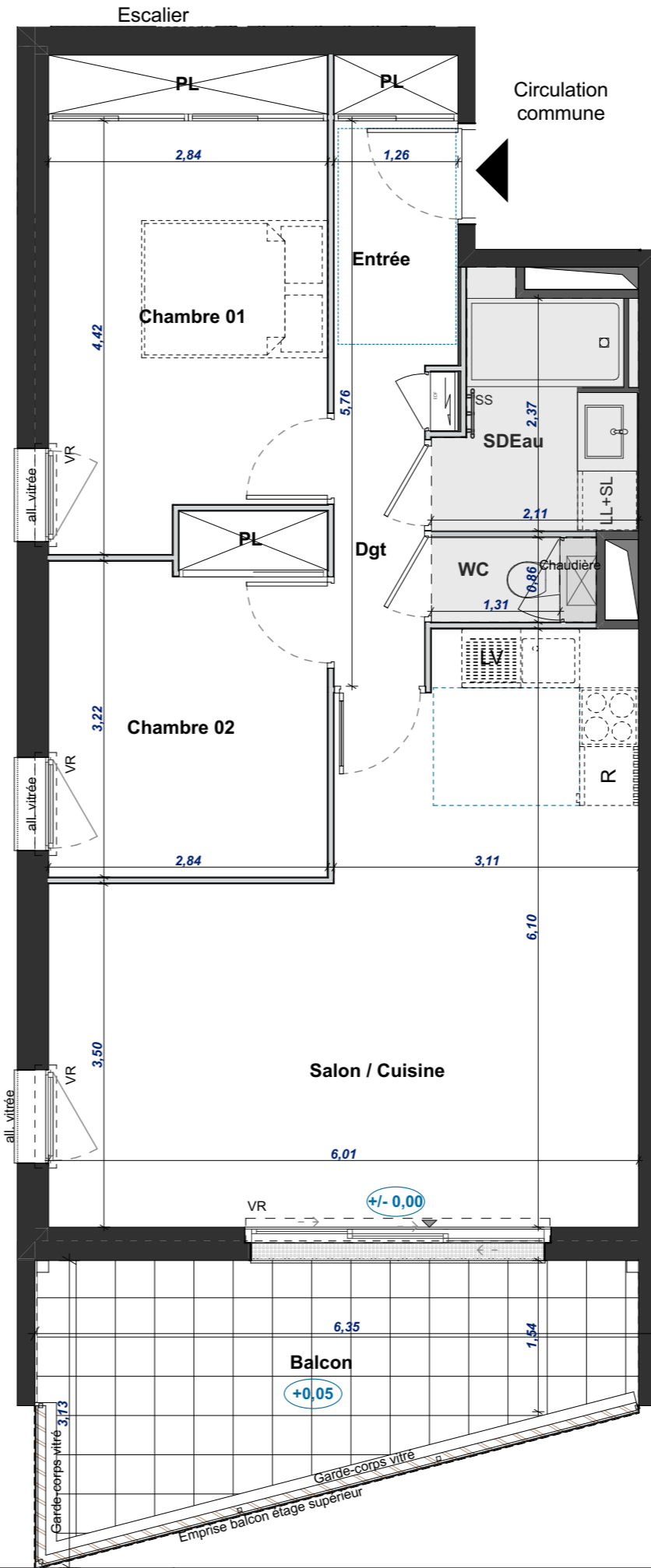


Plan établi le :
Octobre 2021



DOCUMENT PROVISOIRE

- Des modifications mineures ou des aménagements de détails nécessités pour des raisons d'ordre technique ou administratif peuvent être apportés aux plans. Une différence maximale de 5% par rapport aux surfaces des pièces sera considérée comme admissible. Les hauteurs sous plafond sont données hors épaisseur de revêtement de sol de finition. Le calepinage (rythme, découpes) des revêtements extérieurs est purement indicatif, de même que l'implantation des végétaux.
- Dans les cuisines, les indications tels que LL, LV, frigo, évier, sont représentées pour illustrer l'existence d'attentes eaux usées, eau potable, électricité permettant l'implantation ultérieure des ces équipements, dont l'emplacement n'est fourni qu'à titre indicatif. La fourniture des éléments mobiliers (lits, etc..) et de l'électroménager n'est pas prévue dans la prestation due.



LEGENDE

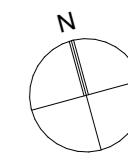
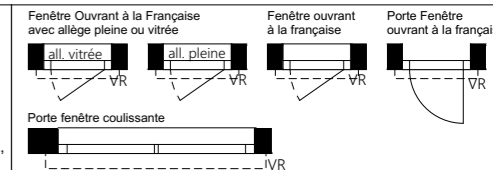
	Gaine
	Sèche Serviette
	Altimétrie relative
	Tableau électrique

	Cloison démontable
	Espaces de manœuvre obligatoire PMR (personnes à mobilité réduite)
	Équipement non fourni
Type 200 implantation xx : fait référence à la fiche option cuisine	

VR	- Volet Roulant Elec
Dgt	- Dégagement
PL	- Placard
LL	- Lave-Linge
SL	- Sèche-Linge
LV	- Lave-Vaisselle
R	- Réfrigérateur

Faux-plafonds - soffites - retombées de poutre

Hauteur sous plafond = 2.50m environ, hors zones avec faux-plafond repérées sur le plan, et hauteur réduite sous poutres ou soffites



APP'T N°	NIVEAU	TYPE
	R+1	T3

SURFACES HABITABLES

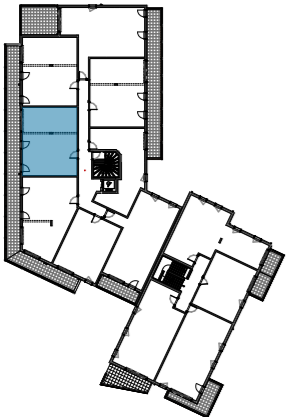
Entrée	4,25	m ²
Salon / Cuisine	23,90	m ²
Chambre 01 + PL	13,05	m ²
Chambre 02 + PL	10,25	m ²
SDEau	4,95	m ²
WC	1,60	m ²
Cellier	1,80	m ²
Dgt	2,05	m ²

TOTAL 61,85 m²

SURFACE ANNEXE

Balcon	15,55	m ²
--------	-------	----------------

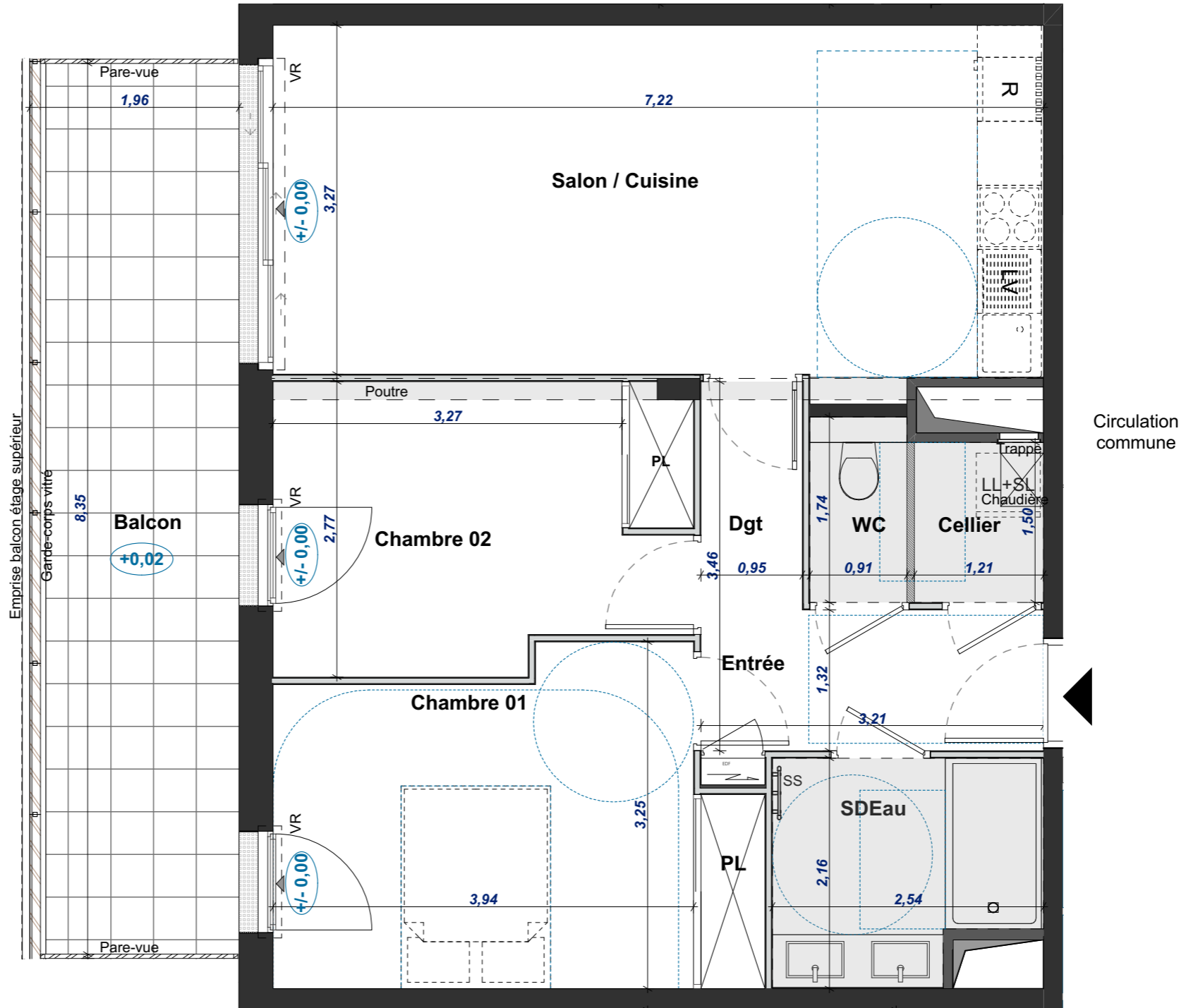
PLAN DE REPERAGE - LOGEMENTS



ECHELLE GRAPHIQUE



Plan établi le :
Octobre 2021



Circulation commune

DOCUMENT PROVISOIRE

- Des modifications mineures ou des aménagements de détails nécessités pour des raisons d'ordre technique ou administratif peuvent être apportés aux plans. Une différence maximale de 5% par rapport aux surfaces des pièces sera considérée comme admissible. Les hauteurs sous plafond sont données hors épaisseur de revêtement de sol de finition. Le calepinage (rythme, découpes) des revêtements extérieurs est purement indicatif, de même que l'implantation des végétaux.
- Dans les cuisines, les indications tels que LL, LV, frigo, évier, sont représentées pour illustrer l'existence d'attentes eaux usées, eau potable, électricité permettant l'implantation ultérieure des ces équipements, dont l'emplacement n'est fourni qu'à titre indicatif. La fourniture des éléments mobiliers (lits, etc..) et de l'électroménager n'est pas prévue dans la prestation due.

LEGENDE

	Gaine
	Sèche Serviette
	Altimétrie relative
	Tableau électrique

	Cloison démontable
	Espaces de manœuvre obligatoire PMR (personnes à mobilité réduite)
	Équipement non fourni
	Type 200 implantation xx : fait référence à la fiche option cuisine

VR	- Volet Roulant Elec
Dgt	- Dégagement
PL	- Placard
LL	- Lave-Linge
SL	- Sèche-Linge
LV	- Lave-Vaisselle
R	- Réfrigérateur

Faux-plafonds - soffites - retombées de poutre

Hauteur sous plafond = 2.50m environ, hors zones avec faux-plafond repérées sur le plan, et hauteur réduite sous poutres ou soffites

	Fenêtre Ouvrant à la Française avec allège pleine ou vitrée
	Fenêtre ouvrant à la française
	Porte Fenêtre ouvrant à la française
	Porte fenêtre coulissante