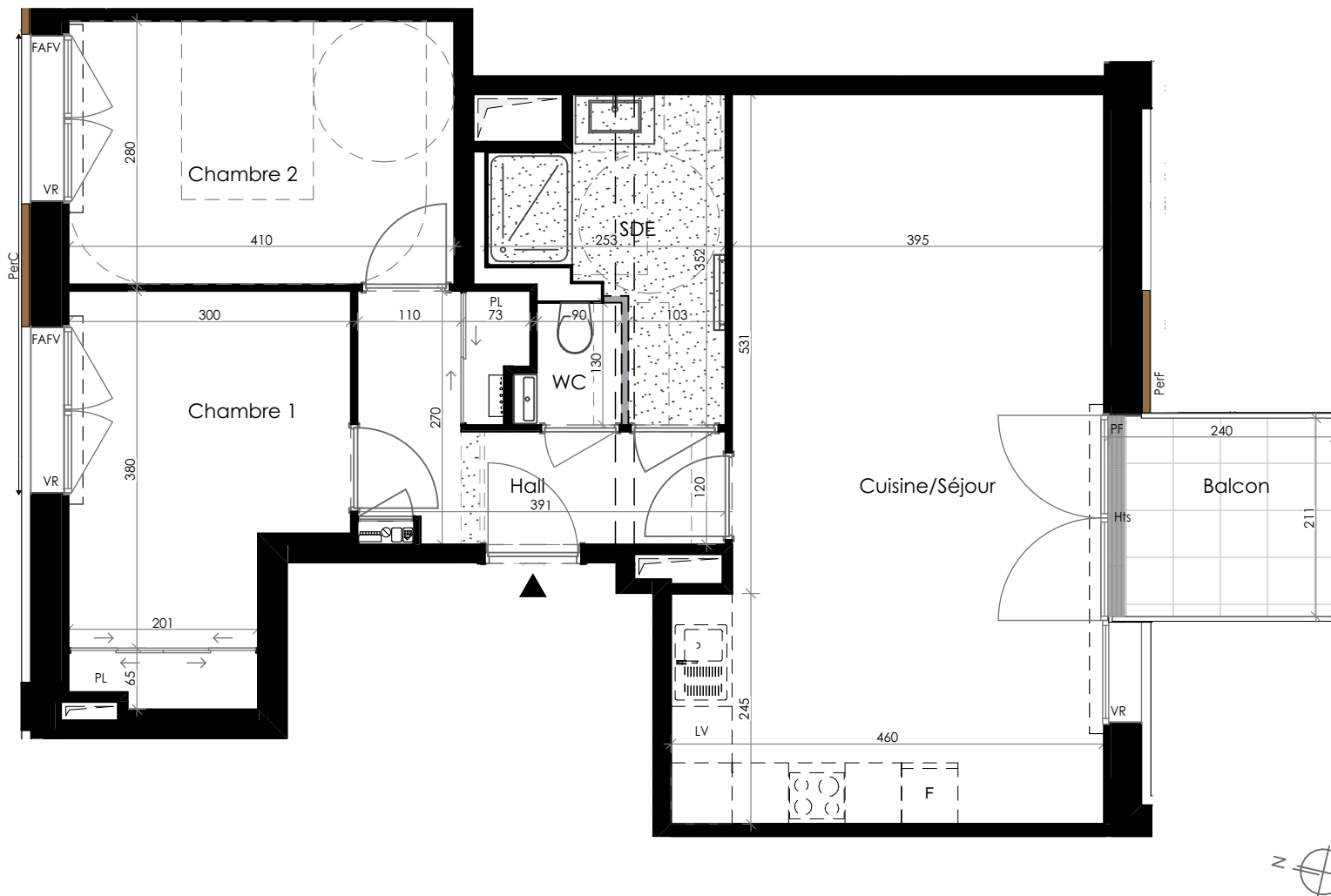


# HAPPY

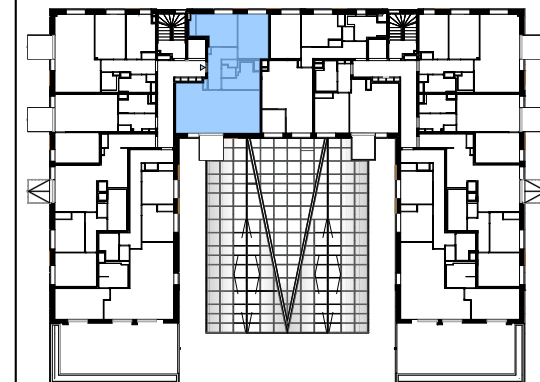
## RUE DE LA HUBAUDIERE - CESSON-SEVIGNE

**GROUPE LAUNAY**

19 boulevard de Beaumont  
CS 71202  
35012 RENNES Cedex  
Tél.: 02 99 35 08 00  
groupe-launay.com



T3	Niveau R+3	
	Pièce	Surface habitable
	Hall + Pl	7,2 m <sup>2</sup>
	Cuisine / Séjour	32,2 m <sup>2</sup>
	Chambre 1 + Pl	11,4 m <sup>2</sup>
	Chambre 2	11,5 m <sup>2</sup>
	SDE	5,9 m <sup>2</sup>
	WC	1,3 m <sup>2</sup>
	<b>TOTAL</b>	<b>69,5 m<sup>2</sup></b>
	Surfaces annexes	
	Balcon	5,1 m <sup>2</sup>



### LEGENDE

	Tableau électrique
	Module thermique d'appartement
	Gaine technique
	Cloison démontable
PF	Porte-fenêtre
FAFV	Fenêtre à allège fixe vitrée
VR	Volet roulant
	Retombée coffre volet roulant
PerC / PerF	Persienne (C)ouissante / (F)ixe
	Faux plafond - hauteur sous fp environ 2,50m
	Retombée de poutre
Hts	Hauteur à franchir accès balcon = 8cm env.

NOTA : Les cotes et surfaces indiquées peuvent varier légèrement en fonction des impératifs de construction. Des modifications mineures ou des aménagements de détails nécessaires pour des raisons d'ordre technique ou administratif pourront être reportés sur les plans.

04.10.2021

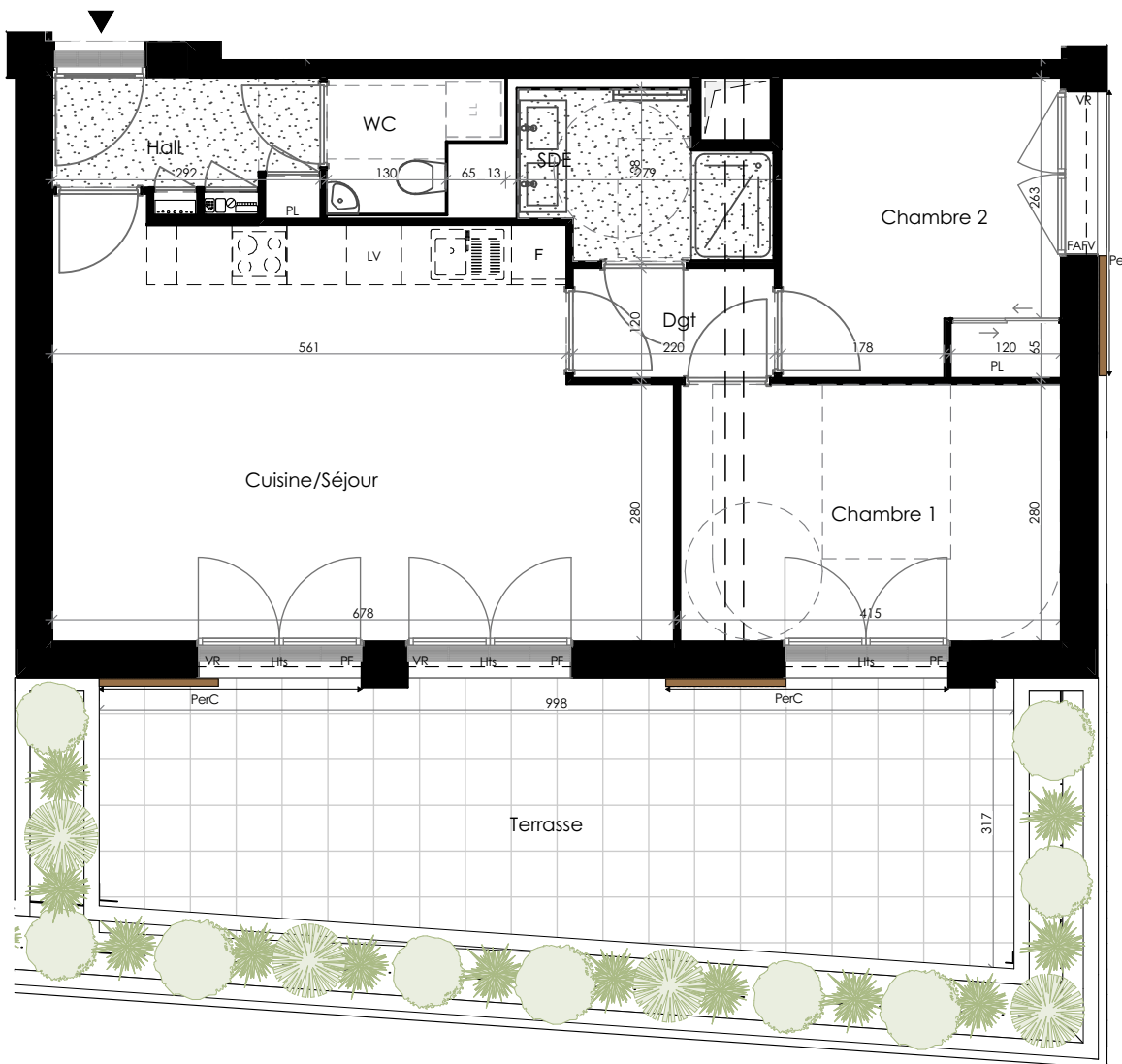
JDS Architects ApS  
Slotsgade 2, 4th - 2200 Copenhagen,  
DANEMARK  
Tél.: +45 3378 1010

# HAPPY

## RUE DE LA HUBAUDIERE - CESSON-SEVIGNE

**GROUPE LAUNAY**

19 boulevard de Beaumont  
CS 71202  
35012 RENNES Cedex  
Tél.: 02 99 35 08 00  
groupe-launay.com



T3	Niveau R+1	
	Pièce	Surface habitable
	Hall + Pl	4 m <sup>2</sup>
	Cuisine / Séjour	29,1 m <sup>2</sup>
	Chambre 1	11,6 m <sup>2</sup>
	Chambre 2 + Pl	10 m <sup>2</sup>
	Dégagement	2,6 m <sup>2</sup>
	SDE	4,3 m <sup>2</sup>
	WC	2,4 m <sup>2</sup>
	<b>TOTAL</b>	<b>64 m<sup>2</sup></b>
	Surfaces annexes	
	Terrasse	30 m <sup>2</sup>



**LEGENDE**

	Tableau électrique
	Module thermique d'appartement
	Gaine technique
	Cloison démontable
PF	Porte-fenêtre
FAFV	Fenêtre à allège fixe vitrée
VR	Volet roulant
	Retombée coffre volet roulant
PerC / Perf	Persienne (C)ouissante / (F)ixe
	Faux plafond - hauteur sous fp environ 2,30m
	Retombée de poutre
Hts	Hauteur à franchir accès terrasse = 8cm env.

NOTA : Les cotes et surfaces indiquées peuvent varier légèrement en fonction des impératifs de construction. Des modifications mineures ou des aménagements de détails nécessaires pour des raisons d'ordre technique ou administratif pourront être reportés sur les plans.

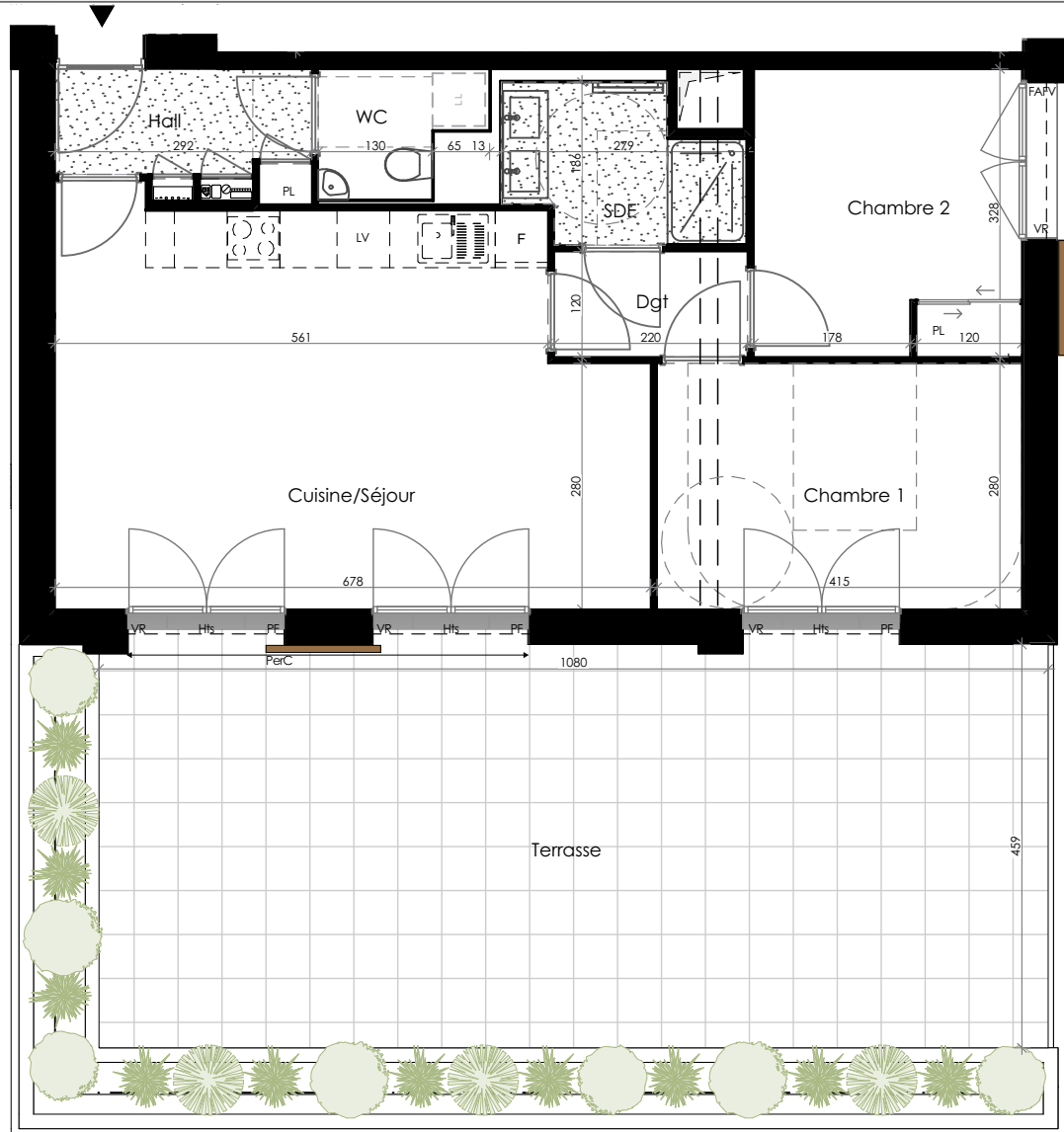
**29.10.2021**  
**JDS Architects ApS**  
 Slotsgade 2, 4th - 2200 Copenhagen,  
 DANEMARK  
 Tél.: +45 3378 1010

# HAPPY

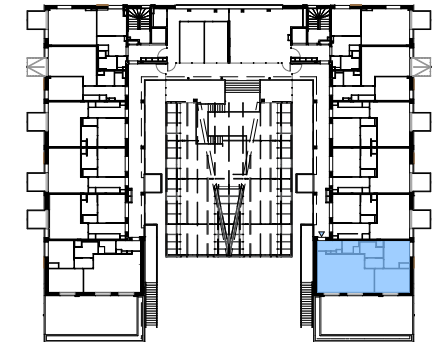
## RUE DE LA HUBAUDIERE - CESSON-SEVIGNE

**GROUPE LAUNAY**

19 boulevard de Beaumont  
CS 71202  
35012 RENNES Cedex  
Tél.: 02 99 35 08 00  
groupe-launay.com



T3	Niveau R+2	
	Pièce	Surface habitable
	Hall + Pl	4 m <sup>2</sup>
	Cuisine / Séjour	29,1 m <sup>2</sup>
	Chambre 1	11,6 m <sup>2</sup>
	Chambre 2 + Pl	10 m <sup>2</sup>
	Dégagement	2,6 m <sup>2</sup>
	SDE	4,3 m <sup>2</sup>
	WC	2,4 m <sup>2</sup>
	<b>TOTAL</b>	<b>64 m<sup>2</sup></b>
	Surfaces annexes	
	Terrasse	51,3 m <sup>2</sup>



### LEGENDE

	Tableau électrique
	Module thermique d'appartement
	Gaine technique
	Cloison démontable
PF	Porte-fenêtre
FAFV	Fenêtre à allège fixe vitrée
VR	Volet roulant
	Retombée coffre volet roulant
PerC / Perf	Persienne (C)ouissante / (F)ixe
	Faux plafond - hauteur sous fp environ 2,30m
	Retombée de poutre
Hts	Hauteur à franchir accès terrasse = 8cm env.

NOTA : Les cotes et surfaces indiquées peuvent varier légèrement en fonction des impératifs de construction. Des modifications mineures ou des aménagements de détails nécessaires pour des raisons d'ordre technique ou administratif pourront être reportés sur les plans.

29.10.2021

JDS Architects ApS  
Slotsgade 2, 4th - 2200 Copenhagen,  
DANEMARK  
Tél.: +45 3378 1010