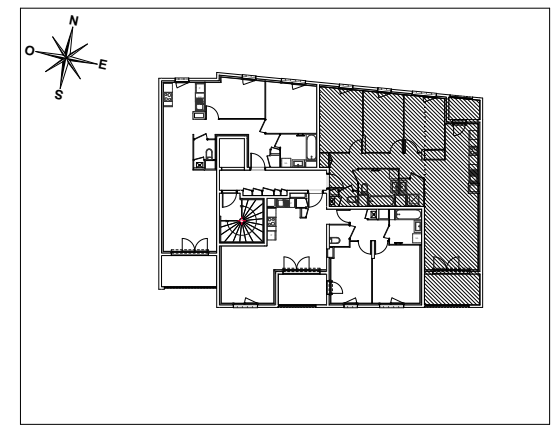


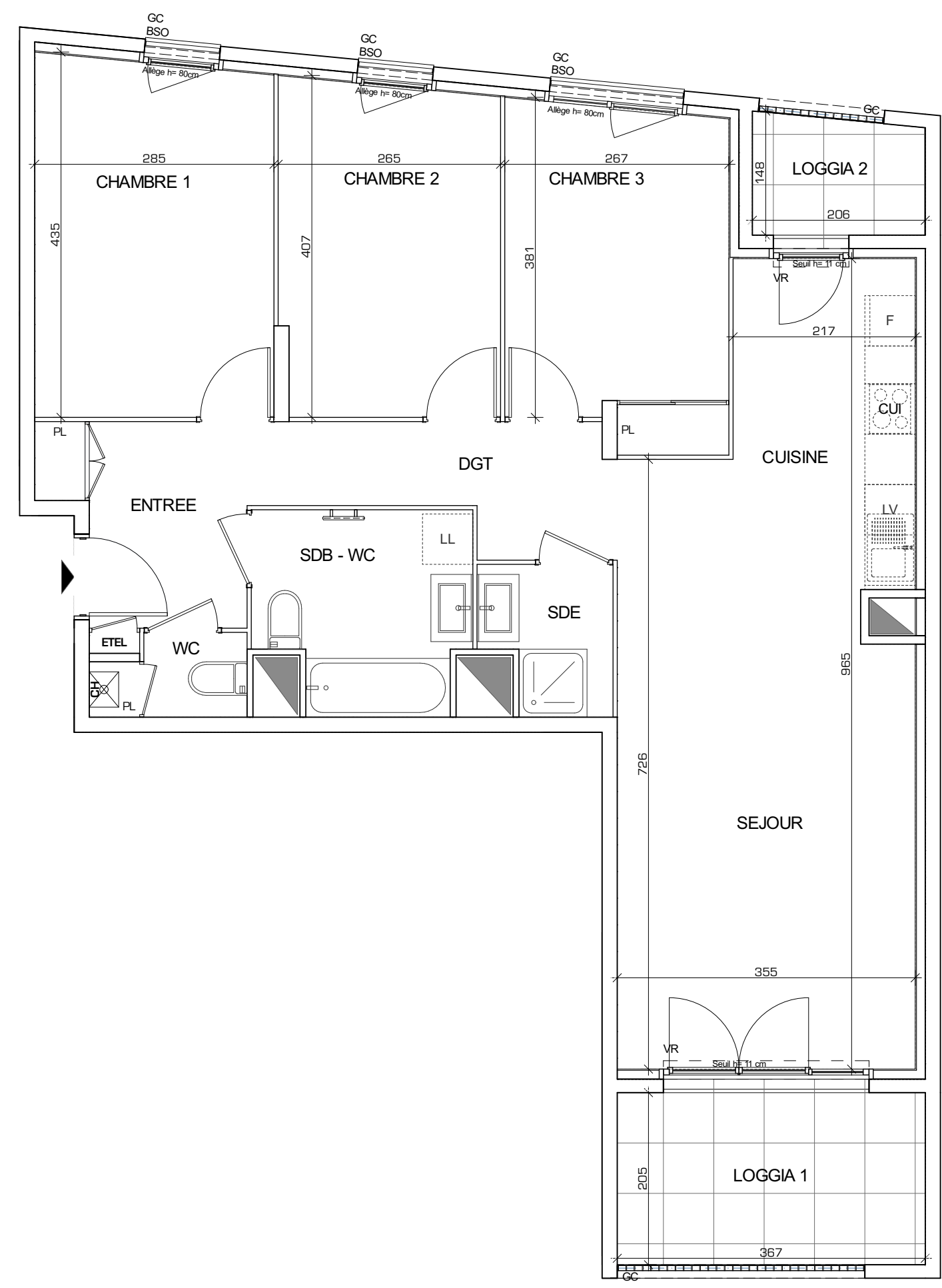
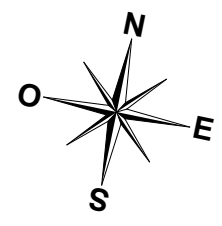
# SQUARE VERDE

129, Av. R. SALENGRO  
56, 56b Rue Georges COURTELINE  
69100 VILLEURBANNE



## HALL COURTELINE Appartement de 4 pièces

ENTREE	5.74 m <sup>2</sup>
SEJOUR CUISINE	30.54 m <sup>2</sup>
CHAMBRE 1	12.01 m <sup>2</sup>
CHAMBRE 2	10.31 m <sup>2</sup>
CHAMBRE 3	10.39 m <sup>2</sup>
SALLE D'EAU	2.54 m <sup>2</sup>
SALLE DE BAINS - WC	5.77 m <sup>2</sup>
WC	1.67 m <sup>2</sup>
DEGAGEMENT	4.91 m <sup>2</sup>
<b>SURFACE TOTALE HABITABLE</b>	<b>83.88 m<sup>2</sup></b>
LOGGIA 1	7.52 m <sup>2</sup>
LOGGIA 2	2.84 m <sup>2</sup>
<b>SURFACE TOTALE PRIVATIVE</b>	<b>94.24m<sup>2</sup></b>



**LEGENDE**

EMPLACEMENTS ELEMENTS DE CUISINE :

<b>LL</b> LAVE-LINGE	<b>CUI</b> BLOC CUISSON
<b>LV</b> LAVE-VAISSELLE	<b>F</b> REFRIGERATEUR
<b>CH</b> CHAUDIERE	<b>LC</b> LINEAIRE COMPLEMENT.
<b>AV</b> ALLEGE VITREE	<b>ETEL</b> ESPACE TECHNIQUE ELECTRIQUE DU LOGT.
<b>VR</b> VOLET ROULANT	<b>BSO</b> BRISE SOLEIL ORIENTALBE
<b>GC</b> GARDE-CORPS	

FAUX-PLAFOND OU SOFFITE	RADIATEUR
RETOMBEE DE POUTRE	SECHE-SERV.

Hauteur sous plafond des pièces principales sauf mention particulière : 2.50 m

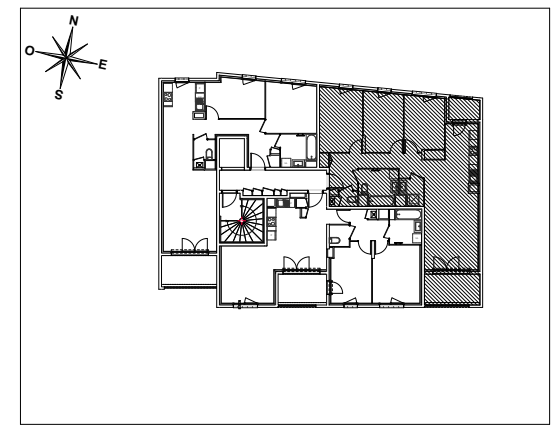
Echelle 0 0.5 1m

Date	12/05/2021
Indice	1

DES MODIFICATIONS SONT SUSCEPTIBLES D'ETRE APPORTEES A CE PLAN EN FONCTION DES NECESSITES TECHNIQUES OU REGLEMENTAIRES DE LA REALISATION, TANT EN CE QUI CONCERNE LES DIMENSIONS LIBRES, QUE L'EQUIPEMENT. LES SURFACES, LES HAUTEURS SOUS PLAFOND AINSI QUE LES HAUTEURS DE SEUILS OU D'ALLEGES INDIQUEES SONT APPROXIMATIVES. LES RETOMBÉES, SOFFITES, FAUX-PLAFONDS, TRAPPES DE VISITES, AINSI QUE L'EMPLACEMENT DES DESCENTES D'EAUX PLUVIALES, DES EQUIPEMENTS SANITAIRES NE SONT PAS TOUS FIGURES OU LE SONT A TITRE INDICATIF. LE NOMBRE, LA TAILLE ET L'EMPLACEMENT DES RADIATEURS SONT DONNES A TITRE INDICATIF ET SERONT PRECISES APRES ETUDE THERMIQUE.

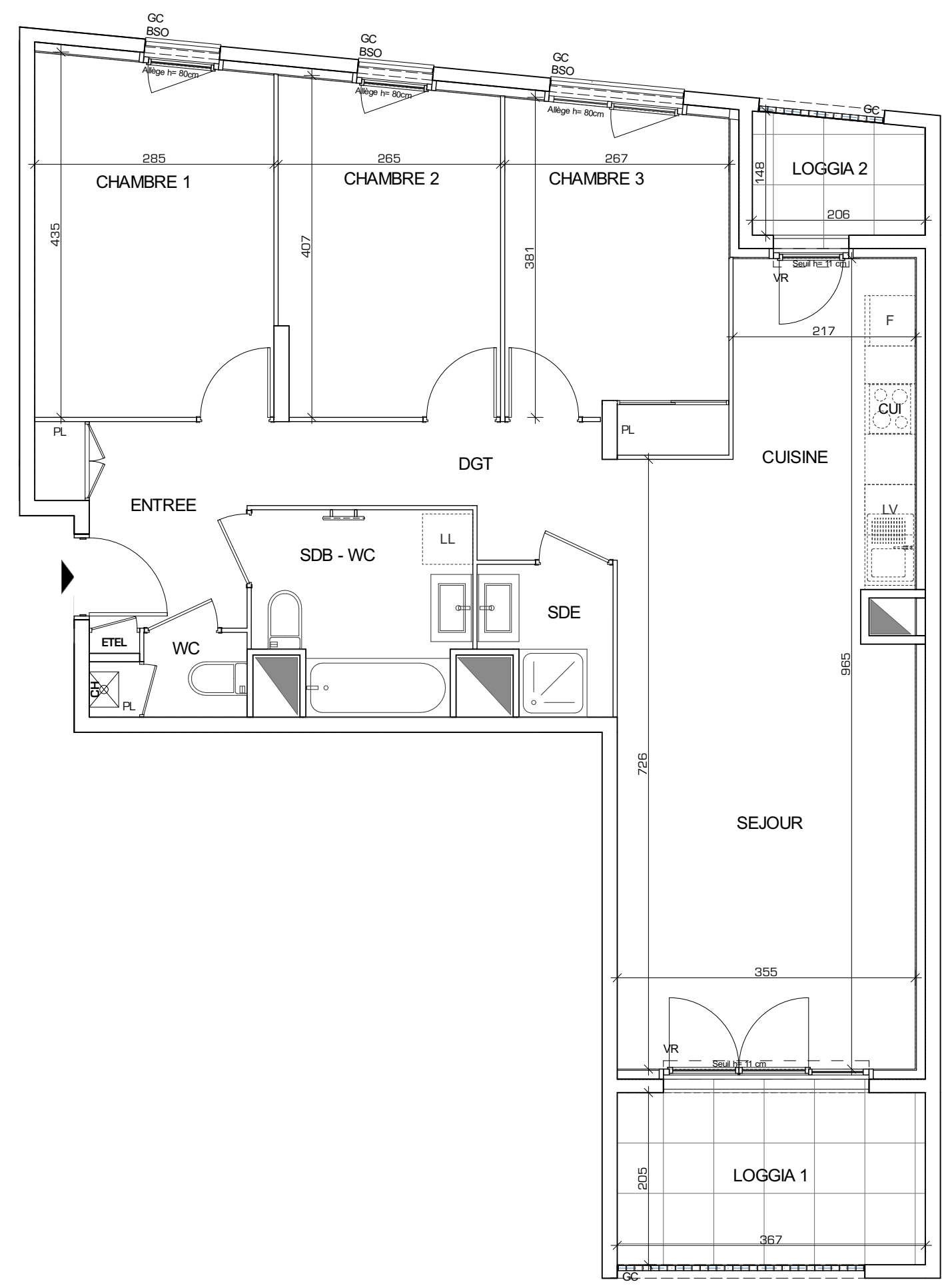
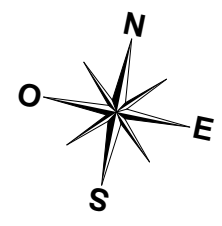
# SQUARE VERDE

129, Av. R. SALENGRO  
56, 56b Rue Georges COURTELINE  
69100 VILLEURBANNE



## HALL COURTELINE Appartement de 4 pièces

ENTREE	5.74 m <sup>2</sup>
SEJOUR CUISINE	30.54 m <sup>2</sup>
CHAMBRE 1	12.01 m <sup>2</sup>
CHAMBRE 2	10.31 m <sup>2</sup>
CHAMBRE 3	10.39 m <sup>2</sup>
SALLE D'EAU	2.54 m <sup>2</sup>
SALLE DE BAINS - WC	5.77 m <sup>2</sup>
WC	1.67 m <sup>2</sup>
DEGAGEMENT	4.91 m <sup>2</sup>
<b>SURFACE TOTALE HABITABLE</b>	<b>83.88 m<sup>2</sup></b>
LOGGIA 1	7.52 m <sup>2</sup>
LOGGIA 2	2.84 m <sup>2</sup>
<b>SURFACE TOTALE PRIVATIVE</b>	<b>94.24m<sup>2</sup></b>



**LEGENDE**

EMPLACEMENTS ELEMENTS DE CUISINE :

<b>LL</b> LAVE-LINGE	<b>CUI</b> BLOC CUISSON
<b>LV</b> LAVE-VAISSELLE	<b>F</b> REFRIGERATEUR
<b>CH</b> CHAUDIERE	<b>LC</b> LINEAIRE COMPLEMENT.
<b>AV</b> ALLEGE VITREE	<b>ETEL</b> ESPACE TECHNIQUE ELECTRIQUE DU LOGT.
<b>VR</b> VOLET ROULANT	<b>BSO</b> BRISE SOLEIL ORIENTALBE
<b>GC</b> GARDE-CORPS	

FAUX-PLAFOND OU SOFFITE	RADIATEUR
RETOMBEE DE POUTRE	SECHE-SERV.

Hauteur sous plafond des pièces principales sauf mention particulière : 2.50 m

Echelle		Date	12/05/2021	Indice	1
---------	--	------	------------	--------	---

DES MODIFICATIONS SONT SUSCEPTIBLES D'ETRE APPORTEES A CE PLAN EN FONCTION DES NECESSITES TECHNIQUES OU REGLEMENTAIRES DE LA REALISATION, TANT EN CE QUI CONCERNE LES DIMENSIONS LIBRES, QUE L'EQUIPEMENT. LES SURFACES, LES HAUTEURS SOUS PLAFOND AINSI QUE LES HAUTEURS DE SEUILS OU D'ALLEGES INDIQUEES SONT APPROXIMATIVES. LES RETOMBÉES, SOFFITES, FAUX-PLAFONDS, TRAPPES DE VISITES, AINSI QUE L'EMPLACEMENT DES DESCENTES D'EAUX PLUVIALES, DES EQUIPEMENTS SANITAIRES NE SONT PAS TOUS FIGURES OU LE SONT A TITRE INDICATIF. LE NOMBRE, LA TAILLE ET L'EMPLACEMENT DES RADIATEURS SONT DONNES A TITRE INDICATIF ET SERONT PRECISES APRES ETUDE THERMIQUE.