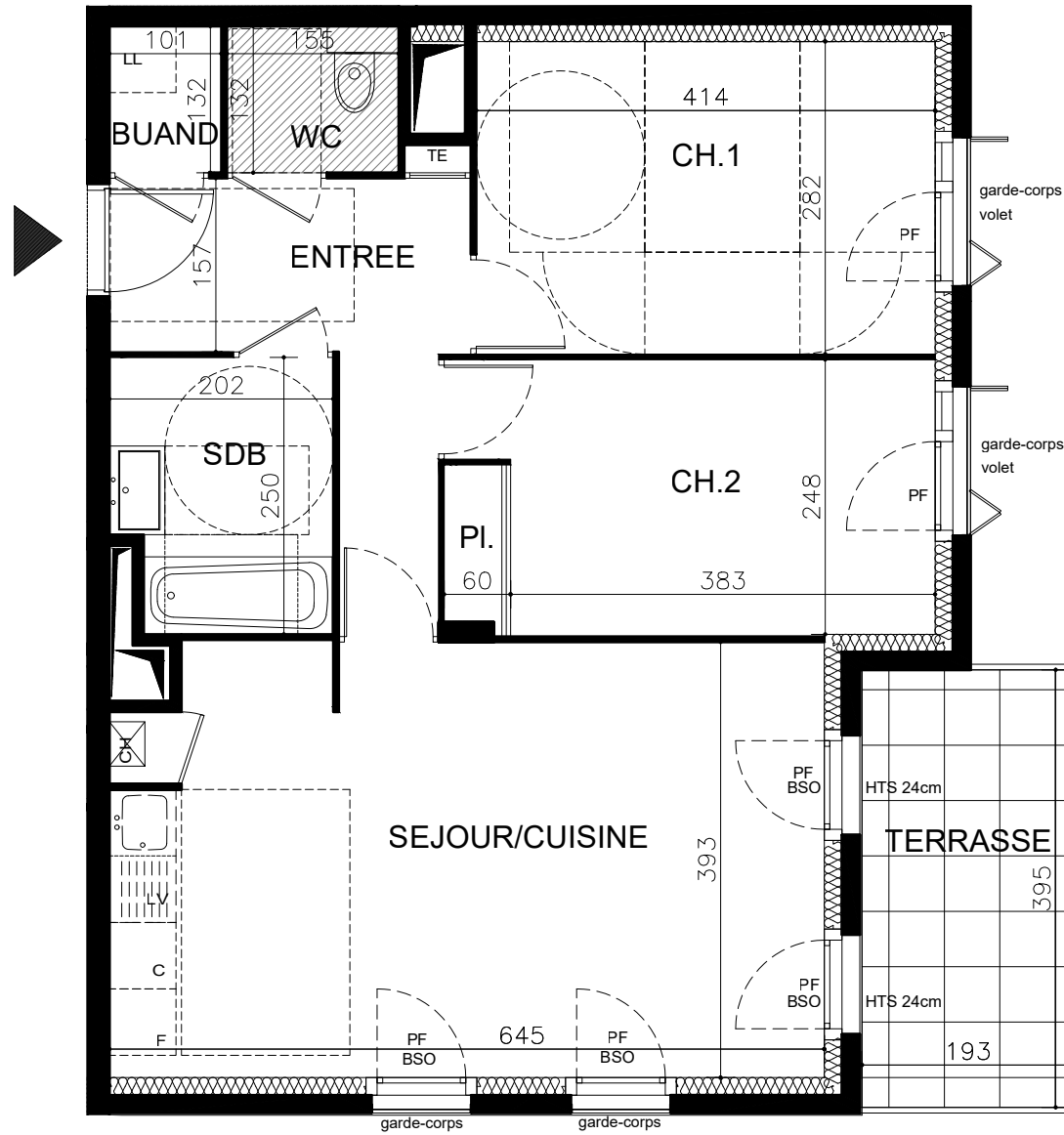


GREEN LIGHT

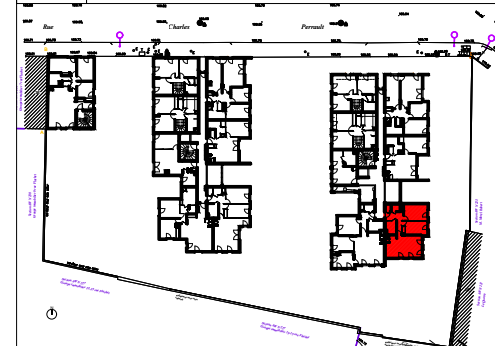
Rue Charles PERRAULT - VILLEURBANNE

GRUPE LAUNAY

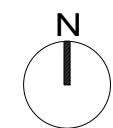
19 bd de Beaumont
35012 Rennes Cedex
02 99 35 03 30
groupe-launay.com



T3		Niveau : R+1	
Pièces			Surfaces habitables
ENTREE			7.40 m ²
SEJOUR/CUISINE			24.90 m ²
CHAMBRE 1			11.65 m ²
CHAMBRE 2+PL			10.95 m ²
SDB			4.75 m ²
WC			2.05 m ²
BUANDERIE			1.30 m ²
TOTAL			63.00 m²
		Surfaces annexes	
TERRASSE			6.40 m ²



LEGENDE	
TE	Tableau générale électrique
▲	Gaines techniques
⊗	Chaudière
PF	Porte fenêtre
F	Fenêtre
OB	Fenêtre oscillo-battante
BSO	Brise soleil orientable
▨	Soffite - hauteur sous faux plafond >= 2,20 m
HTS	Hauteur de seuil à franchir (environ)



NOTA: Les cotes et les surfaces indiquées peuvent varier légèrement en fonction des impératifs de construction. Des modifications mineures ou des aménagements de détails nécessaires pour des raisons d'ordre technique ou administratif pourront être reportés sur les plans.

25/06/21

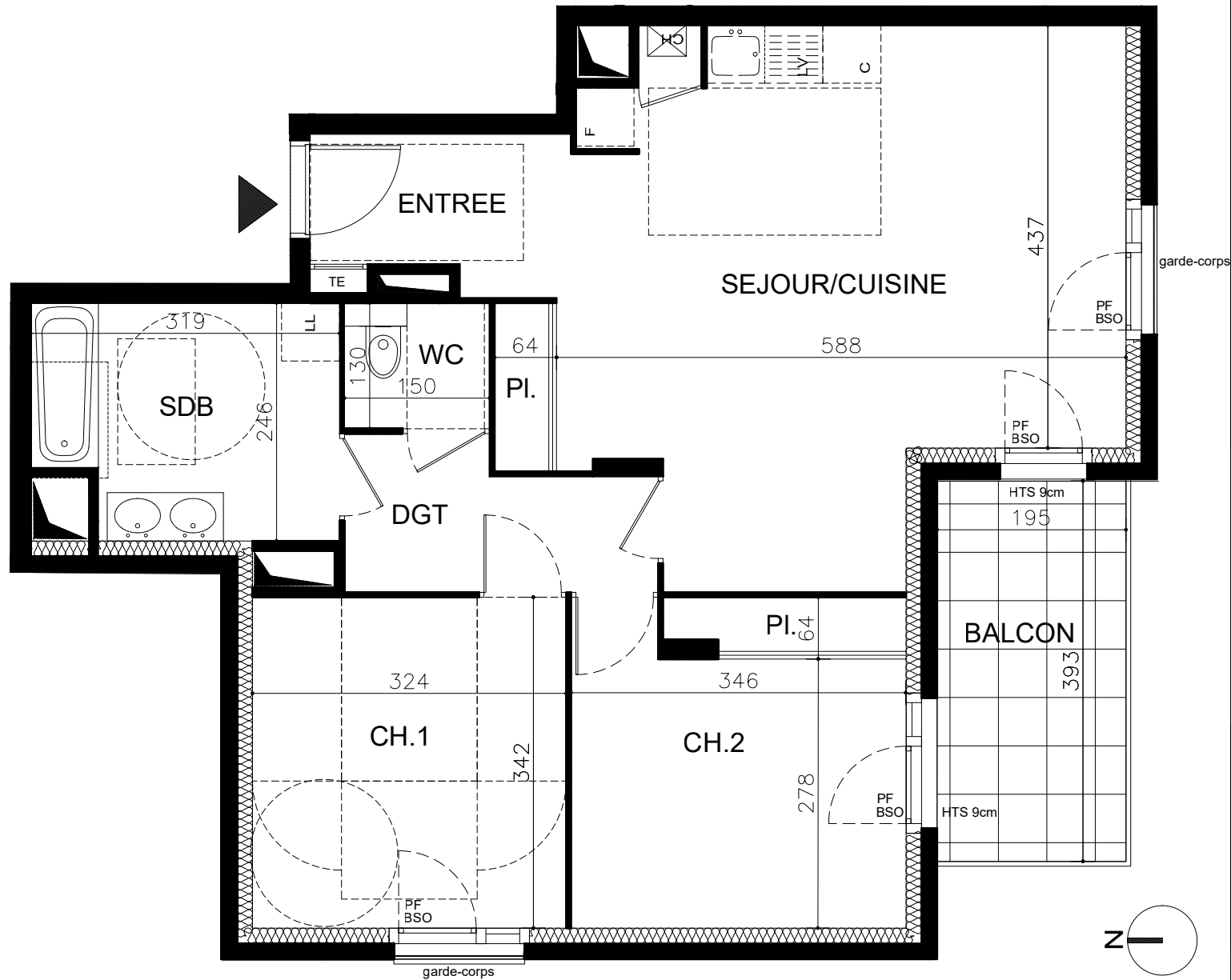
l'Atelier 127
S.A.S. D'ARCHITECTURE

GREEN LIGHT

Rue Charles PERRAULT - VILLEURBANNE

GRUPE LAUNAY

19 bd de Beaumont
35012 RENNES CEDEX
02.99.35.03.30
groupe-launay.com



T3		Niveau : R+1	
Pièces	Surfaces habitables		
ENTREE	3.90 m2		
SEJOUR/CUISINE + PL	29.85 m2		
CHAMBRE 1	11.05 m2		
CHAMBRE 2 + PL	11.65 m2		
DGT	4.50 m2		
SDB	7.30 m2		
WC	1.95 m2		
TOTAL		70.20 m2	
		Surfaces annexes	
BALCON	6.60 m2		



LEGENDE	
TE	Tableau générale électrique
▲	Gaines techniques
⊠	Chaudière
PF	Porte fenêtre
F	Fenêtre
OB	Fenêtre oscillo-battante
BSO	Brise soleil orientable
▨	Soffite - hauteur sous faux plafond >= 2,20 m minimum
HTS	Hauteur de seuil à franchir (environ)

NOTA: Les cotes et les surfaces indiquées peuvent varier légèrement en fonction des impératifs de construction. Des modifications mineures ou des aménagements de détails nécessaires pour des raisons d'ordre techniques ou administratif pourront être reportés sur les plans.

25/06/21

l'Atelier 127
S.A.S. D'ARCHITECTURE

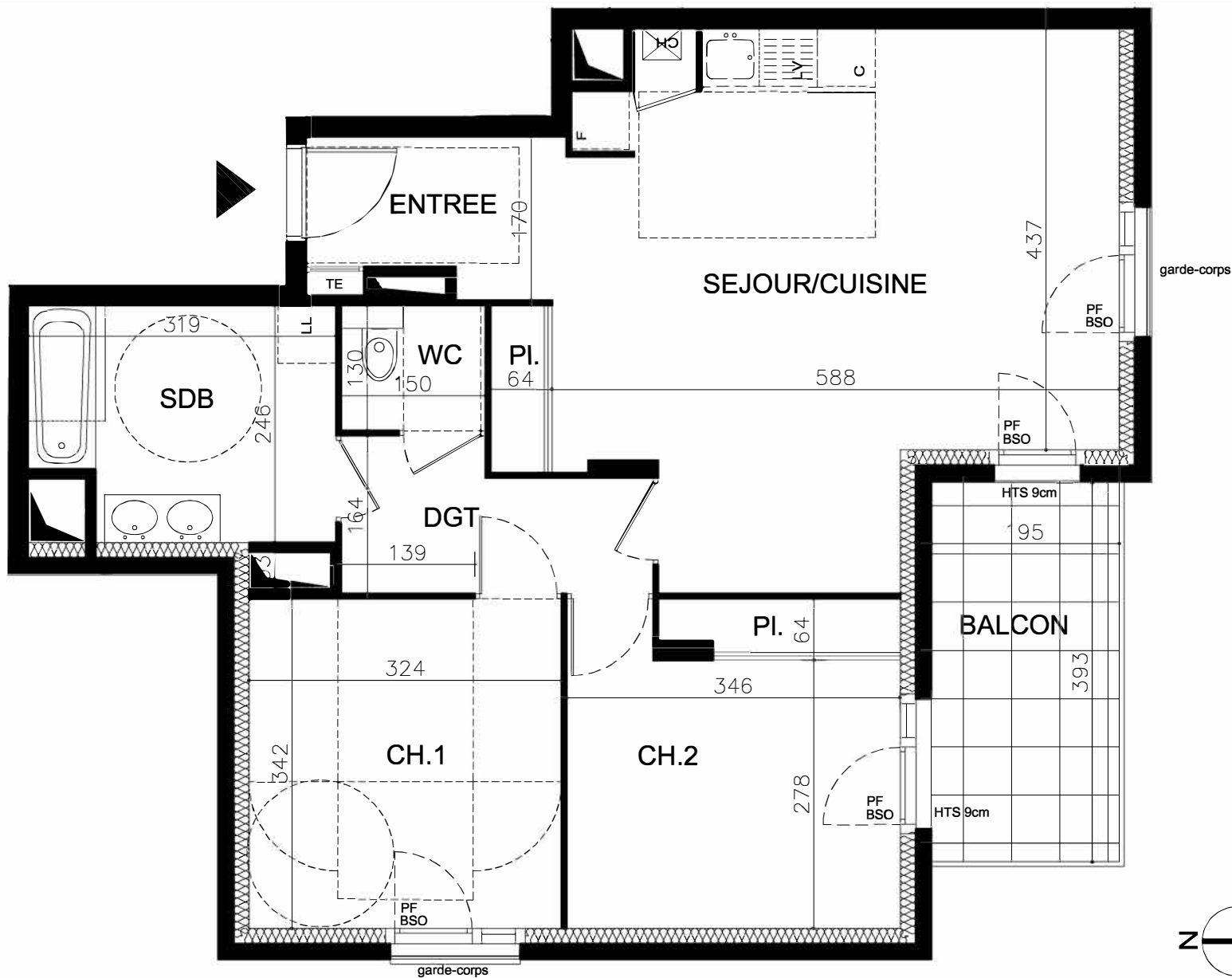


GREEN LIGHT

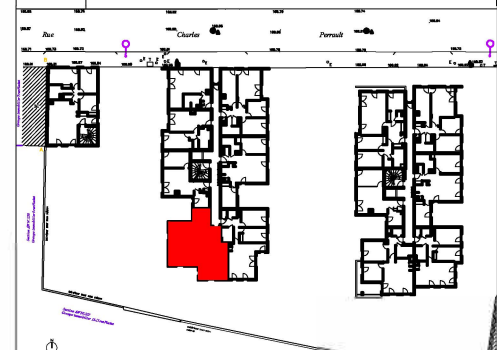
Rue Charles PERRAULT - VILLEURBANNE

GRUPE LAUNAY

19 bd de Beaumont
35012 RENNES CEDEX
02.99.35.03.30
groupe-launay.com



T3		Niveau : R+2	
Pièces		Surfaces habitables	
ENTREE	1.70	3.90	m2
SEJOUR/CUISINE + PL	5.88	29.85	m2
CHAMBRE 1	3.24	11.05	m2
CHAMBRE 2+PL	3.46	11.65	m2
DGT	1.64	4.50	m2
SDB	3.19	7.30	m2
WC	1.50	1.95	m2
TOTAL		70.20	m2
		Surfaces annexes	
BALCON	0.95	6.60	m2



LEGENDE	
TE	Tableau générale électrique
	Gaines techniques
	Chaudière
PF	Porte fenêtre
F	Fenêtre
OB	Fenêtre oscillo-battante
BSO	Brise soleil orientable
	Soffite - hauteur sous faux plafond 210 minimum
HTS	Hauteur de seuil à franchir (environ)

NOTA: Les cotes et les surfaces indiquées peuvent varier légèrement en fonction des impératifs de construction. Des modifications mineures ou des aménagements de détails nécessaires pour des raisons d'ordre techniques ou administratif pourront être reportés sur les plans.

20/04/21

l'Atelier 127
S.A.S. D'ARCHITECTURE

