

GREEN LIGHT

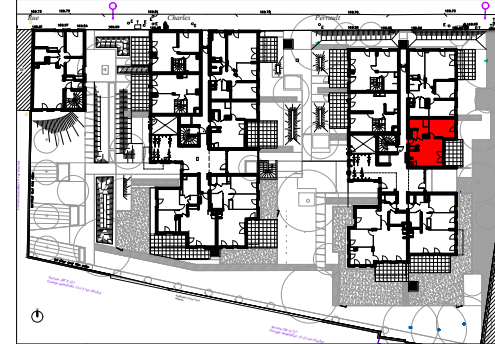
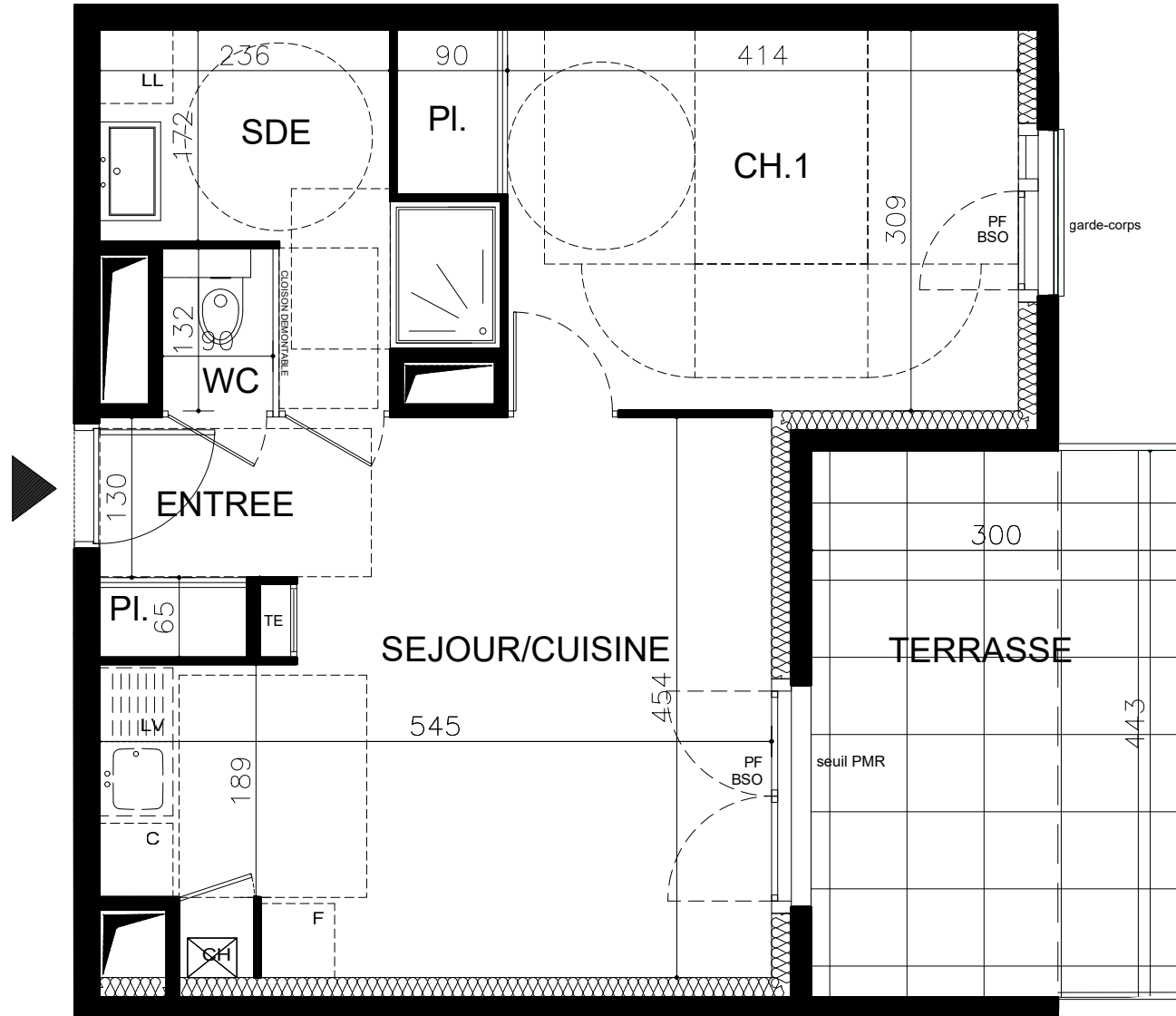
Rue Charles PERRAULT - VILLEURBANNE

GROUPE LAUNAY

19 bd de Beaumont
35012 Rennes Cedex
02 99 35 03 30
groupe-launay.com



T2		Niveau : RDC	
Pièces			Surfaces habitables
ENTREE+PL			3.35 m2
SEJOUR/CUISINE			20.55 m2
CHAMBRE 1+PL			13.95 m2
SDE			6.35m2
WC			1.15m2
TOTAL			45.35 m2
			Surfaces annexes
TERRASSE			13.15 m2



LEGENDE	
TE	Tableau générale électrique
▲	Gaines techniques
⊠	Chaudière
PF	Porte fenêtre
F	Fenêtre
OB	Fenêtre oscillo-battante
BSO	Brise soleil orientable
▨	Soffite - hauteur sous faux plafond >= 2,20 m
HTS	Hauteur de seuil à franchir (environ)

NOTA: Les cotes et les surfaces indiquées peuvent varier légèrement en fonction des impératifs de construction. Des modifications mineures ou des aménagements de détails nécessaires pour des raisons d'ordre technique ou administratif pourront être reportés sur les plans .

25/06/21

l'Atelier 127
S.A.S. D'ARCHITECTURE

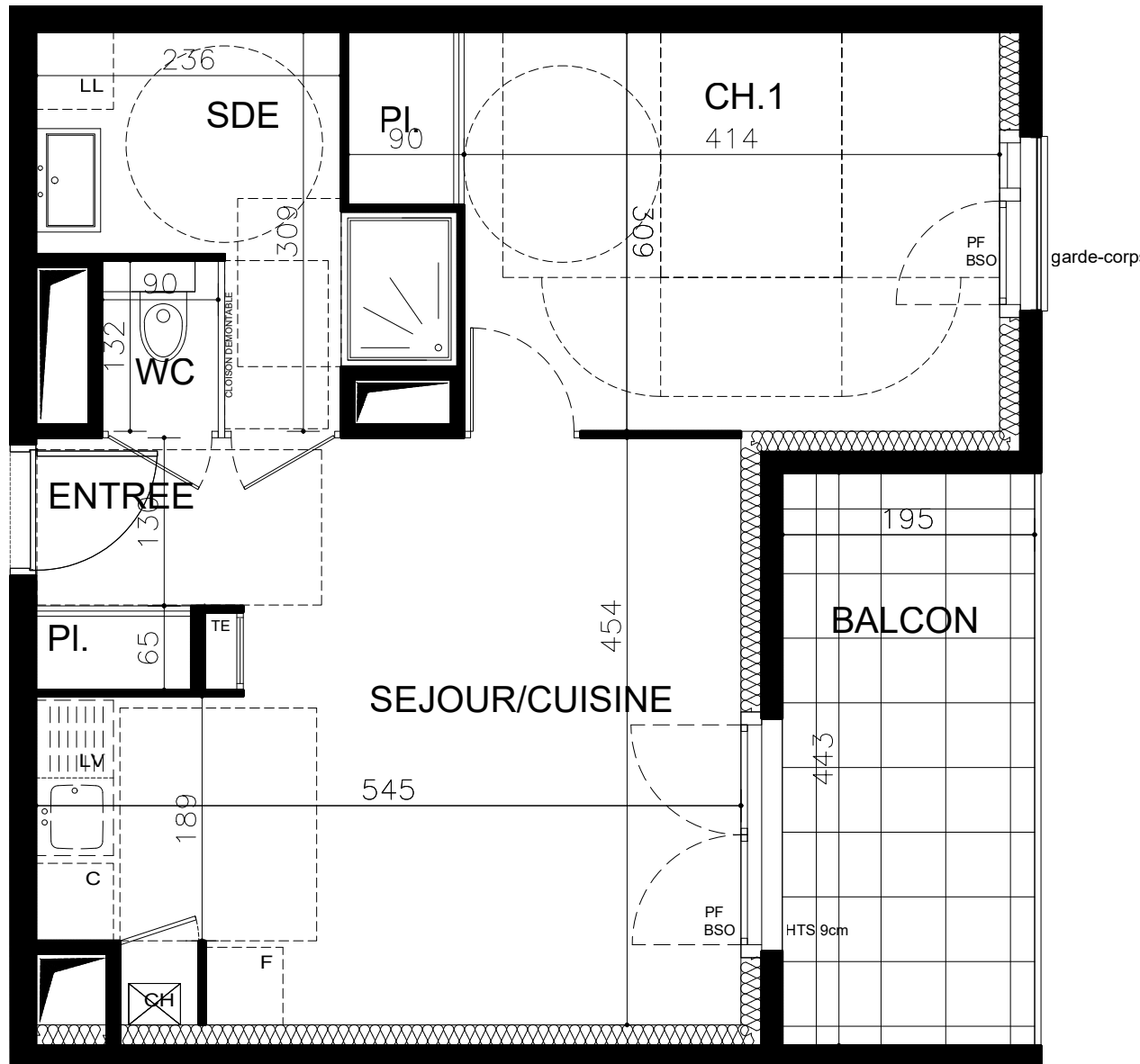


GREEN LIGHT

Rue Charles PERRAULT - VILLEURBANNE

GROUPE LAUNAY

19 bd de Beaumont
35012 Rennes Cedex
02 99 35 03 30
groupe-launay.com



T2		Niveau : R+1	
Pièces			Surfaces habitables
ENTREE+PL			3.35 m2
SEJOUR/CUISINE			20.55 m2
CHAMBRE 1+PL			13.95 m2
SDE			6.35 m2
WC			1.15 m2
TOTAL			45.35 m2
Surfaces annexes			
BALCON			7.80 m2



LEGENDE	
TE	Tableau générale électrique
▲	Gaines techniques
⊗	Chaudière
PF	Porte fenêtre
F	Fenêtre
OB	Fenêtre oscillo-battante
BSO	Brise soleil orientable
▨	Soffite - hauteur sous faux plafond >= 2,20 m
HTS	Hauteur de seuil à franchir (environ)

NOTA: Les cotes et les surfaces indiquées peuvent varier légèrement en fonction des impératifs de construction. Des modifications mineures ou des aménagements de détails nécessaires pour des raisons d'ordre technique ou administratif pourront être reportés sur les plans.

25/06/21

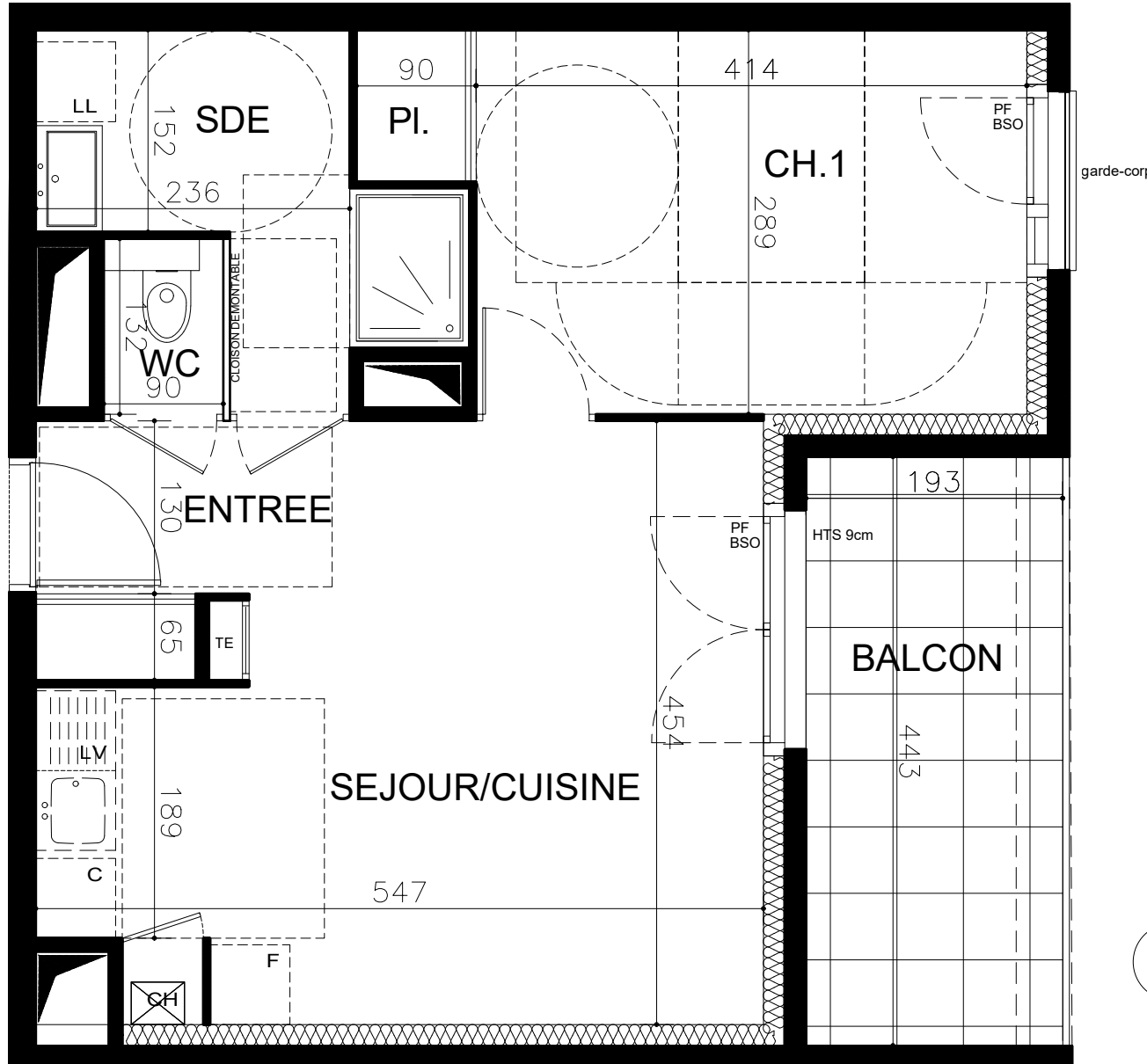
l'Atelier 127
S.A.S. D'ARCHITECTURE

GREEN LIGHT

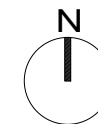
Rue Charles PERRAULT - VILLEURBANNE

GROUPE LAUNAY

19 bd de Beaumont
35012 RENNES CEDEX
02.99.35.03.30
groupe-launay.com



garde-corps



T2		Niveau : R+1	
Pièces	Surfaces habitables		
ENTREE/SEJOUR/CUISINE	24.00 m ²		
CHAMBRE 1 + PL	12.95 m ²		
SDE	5.90 m ²		
WC	1.15 m ²		
TOTAL			44.00 m²
		Surfaces annexes	
BALCON		7.75 m ²	



LEGENDE	
TE	Tableau générale électrique
▲	Gaines techniques
⊗	Chaudière
PF	Porte fenêtre
F	Fenêtre
OB	Fenêtre oscillo-battante
BSO	Brise soleil orientable
▨	Soffite - hauteur sous faux plafond >= 2,20 m minimum
HTS	Hauteur de seuil à franchir (environ)

NOTA: Les cotes et les surfaces indiquées peuvent varier légèrement en fonction des impératifs de construction. Des modifications mineures ou des aménagements de détails nécessaires pour des raisons d'ordre techniques ou administratif pourront être reportés sur les plans.

25/06/21

l'Atelier 127
S.A.S. D'ARCHITECTURE

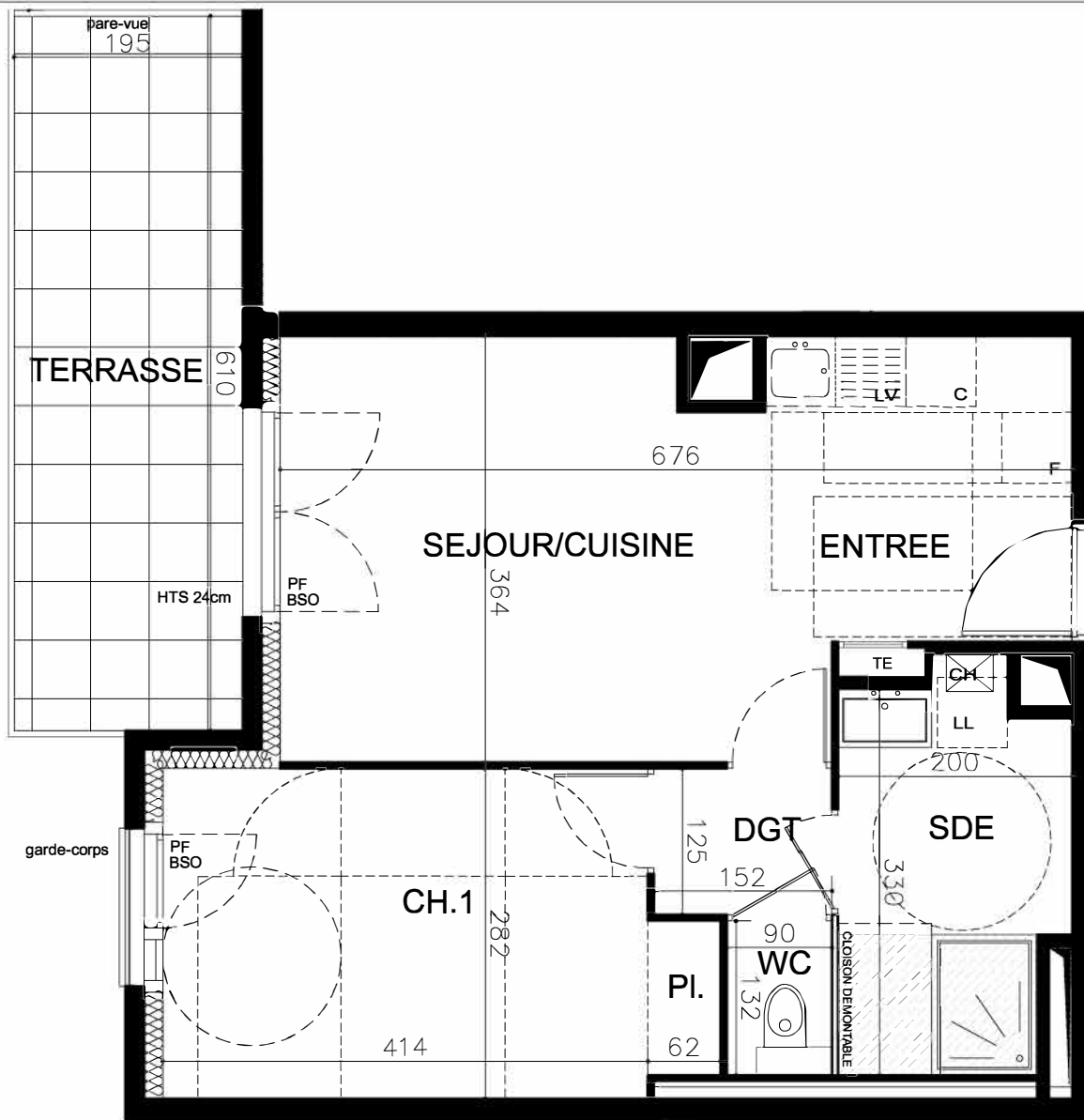


GREEN LIGHT

Rue Charles PERRAULT - VILLEURBANNE

GRUPE LAUNAY

19 bd de Beaumont
35012 RENNES CEDEX
02.99.35.03.30
groupe-launay.com



T2		Niveau : R+2	
Pièces		Surfaces habitables	
ENTREE/SEJOUR/CUISINE		22.00 m ²	
CHAMBRE 1+PL		12.45 m ²	
DGT		1.90m ²	
SDE		6.30m ²	
WC		1.15m ²	
TOTAL		43.80 m²	
		Surfaces annexes	
TERRASSE		10.60 m ²	



LEGENDE	
TE	Tableau générale électrique
	Gaines techniques
	Chaudière
PF	Porte fenêtre
F	Fenêtre
OB	Fenêtre oscillo-battante
BSO	Brise soleil orientable
	Soffite - hauteur sous faux plafond 210 minimum
HTS	Hauteur de seuil à franchir (environ)

NOTA: Les cotes et les surfaces indiquées peuvent varier légèrement en fonction des impératifs de construction. Des modifications mineures ou des aménagements de détails nécessaires pour des raisons d'ordre techniques ou administratif pourront être reportés sur les plans.

20/04/21

l'Atelier 127
S.A.S. D'ARCHITECTURE

