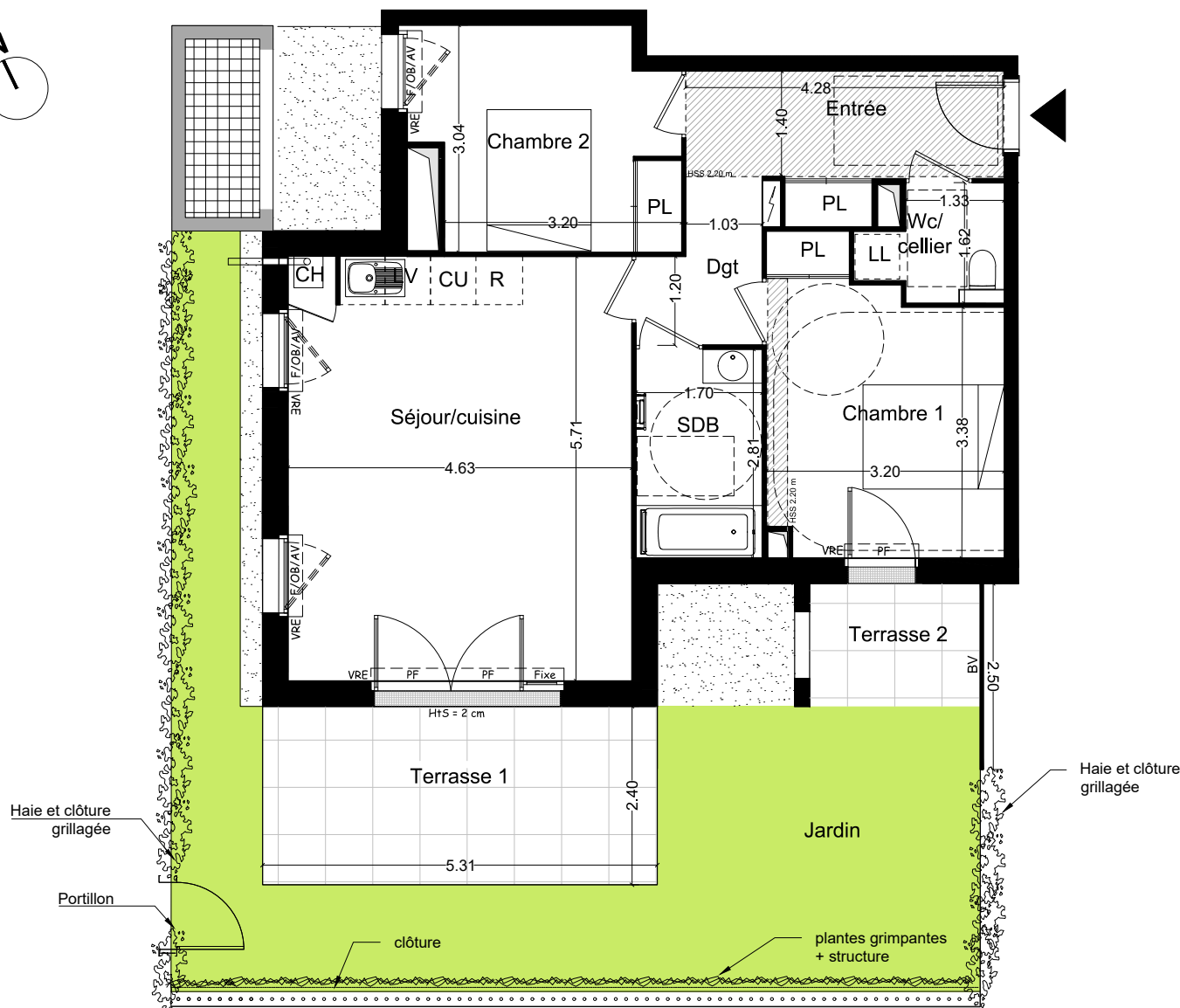


# JOLLY

## CAUDÉRAN - BORDEAUX

GRUPE LAUNAY AQUITAINE

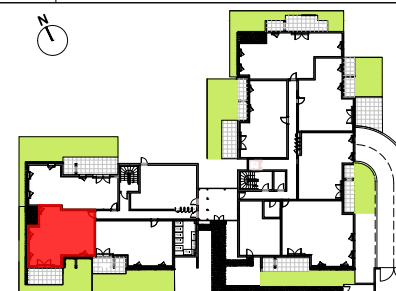
6 Cours du Chapeau-Rouge  
33000 BORDEAUX  
Tél : 05 56 55 20 20  
www.groupe-launay.com



T3

Niveau : RDC

Pièce	Surfaces habitables
Entrée + PL	6.95 m <sup>2</sup>
Dégagement	3.12 m <sup>2</sup>
Séjour + Cuisine	25.96 m <sup>2</sup>
Chambre 1 + PL	12.00 m <sup>2</sup>
Chambre 2 + PL	10.10 m <sup>2</sup>
Salle de bain	4.76 m <sup>2</sup>
WC/Cellier	2.50 m <sup>2</sup>
<b>TOTAL</b>	<b>65.39 m<sup>2</sup></b>
Surfaces annexes	
Terrasse 1	13.25 m <sup>2</sup>
Terrasse 2	3.80 m <sup>2</sup>
Jardin	43.50 m <sup>2</sup>



LÉGENDE

	Tableau général électrique
	Gaine technique
	Chaudière gaz à condensation
	F / PF Fenêtre / porte-fenêtre
	F/OB/AV Fenêtre oscillo-battant à allège vitrée
	F/AV - F/AB Fenêtre à allège vitrée ou allège béton
	FVD Fenêtre à vitrage dépoli
	VRE Volet roulant électrique
	Soffite ou faux-plafond
	HSS/HSFP Hauteur sous soffite / Hauteur sous faux-plafond
	HtS Hauteur à franchir accès terrasse
	BV Brise-vue

NOTA : Les côtes et les surfaces indiquées peuvent varier légèrement en fonction des impératifs de construction. Des modifications mineures ou des aménagements de détails nécessaires pour des raisons d'ordre technique ou administratif pourront être reportés sur les plans.

08.02.2021

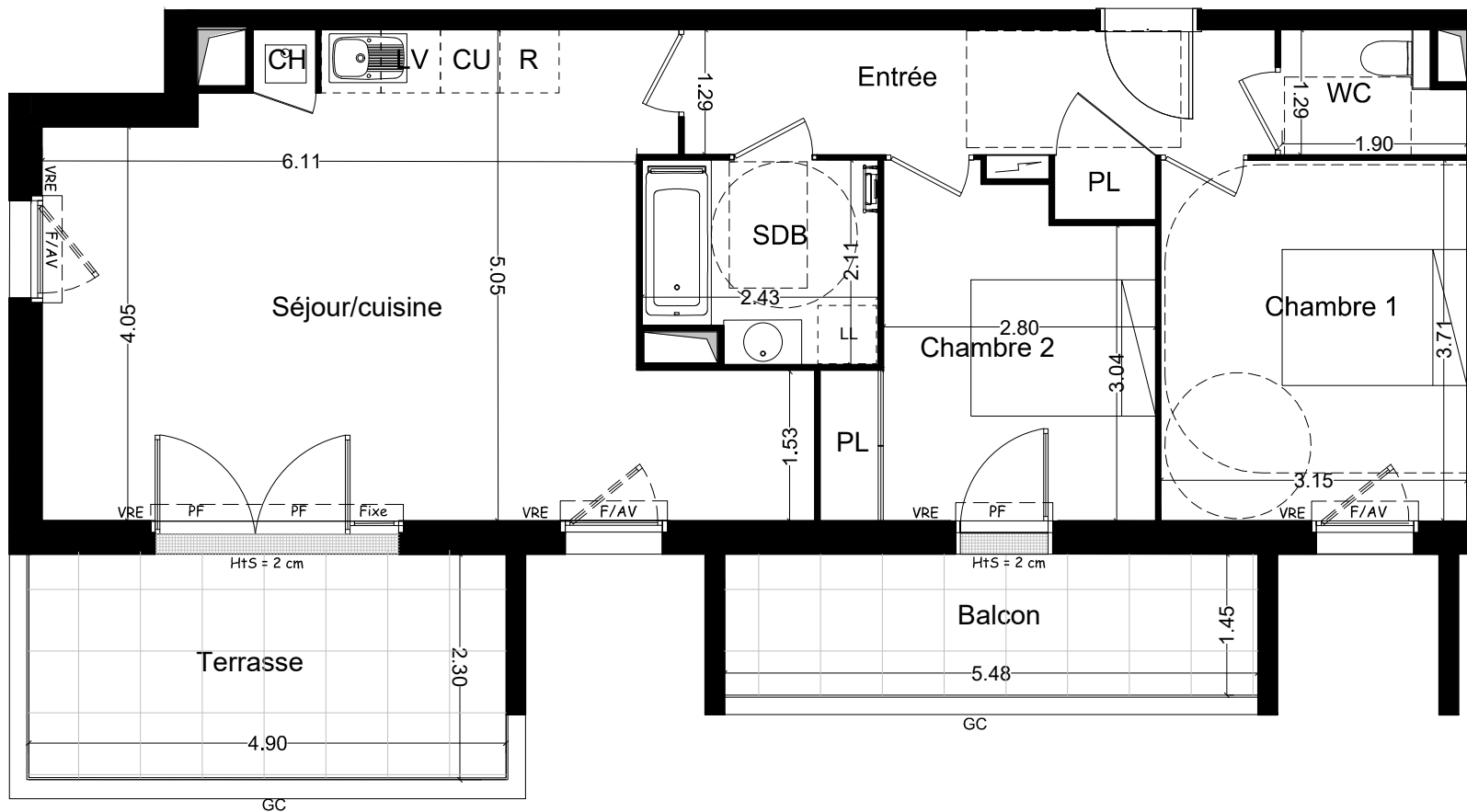
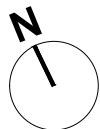
Atelier Schweitzer Architectes  
12 Quai Louis XVIII - 33000 BORDEAUX  
Tel : 05.56.79.04.82 - schweitzer.archi@orange.fr

# JOLLY

## CAUDÉRAN - BORDEAUX

GRUPE LAUNAY AQUITAINE

6 Cours du Chapeau-Rouge  
33000 BORDEAUX  
Tél : 05 56 55 20 20  
www.groupe-launay.com



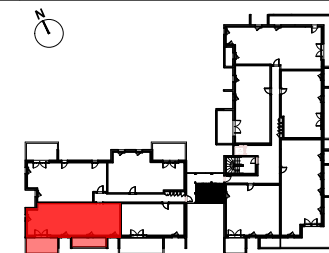
T3

Niveau : R+1

Pièce	Surfaces habitables
Entrée + PL	8.53 m <sup>2</sup>
Séjour + Cuisine	31.85 m <sup>2</sup>
Chambre 1	11.65 m <sup>2</sup>
Chambre 2 + PL	10.50 m <sup>2</sup>
Salle de bain	4.77 m <sup>2</sup>
WC	2.12 m <sup>2</sup>

**TOTAL** 69.42 m<sup>2</sup>

Surfaces annexes	
Terrasse	11.20 m <sup>2</sup>
Balcon	7.95 m <sup>2</sup>



LÉGENDE

	Tableau général électrique
	Gaine technique
	Chaudière gaz à condensation
	F / PF Fenêtre / porte-fenêtre
	F/OB/AV Fenêtre oscillo-battant à allège vitrée
	F/AV - F/AB Fenêtre à allège vitrée ou allège béton
	FVD Fenêtre à vitrage dépoli
	VRE Volet roulant électrique
	Soffite ou faux-plafond
	HSS/HSFP Hauteur sous soffite / Hauteur sous faux-plafond
	HtS Hauteur à franchir accès terrasse
	BV Brise-vue
	GC Garde-corps

NOTA : Les côtes et les surfaces indiquées peuvent varier légèrement en fonction des impératifs de construction. Des modifications mineures ou des aménagements de détails nécessaires pour des raisons d'ordre technique ou administratif pourront être reportés sur les plans.

15.01.2021

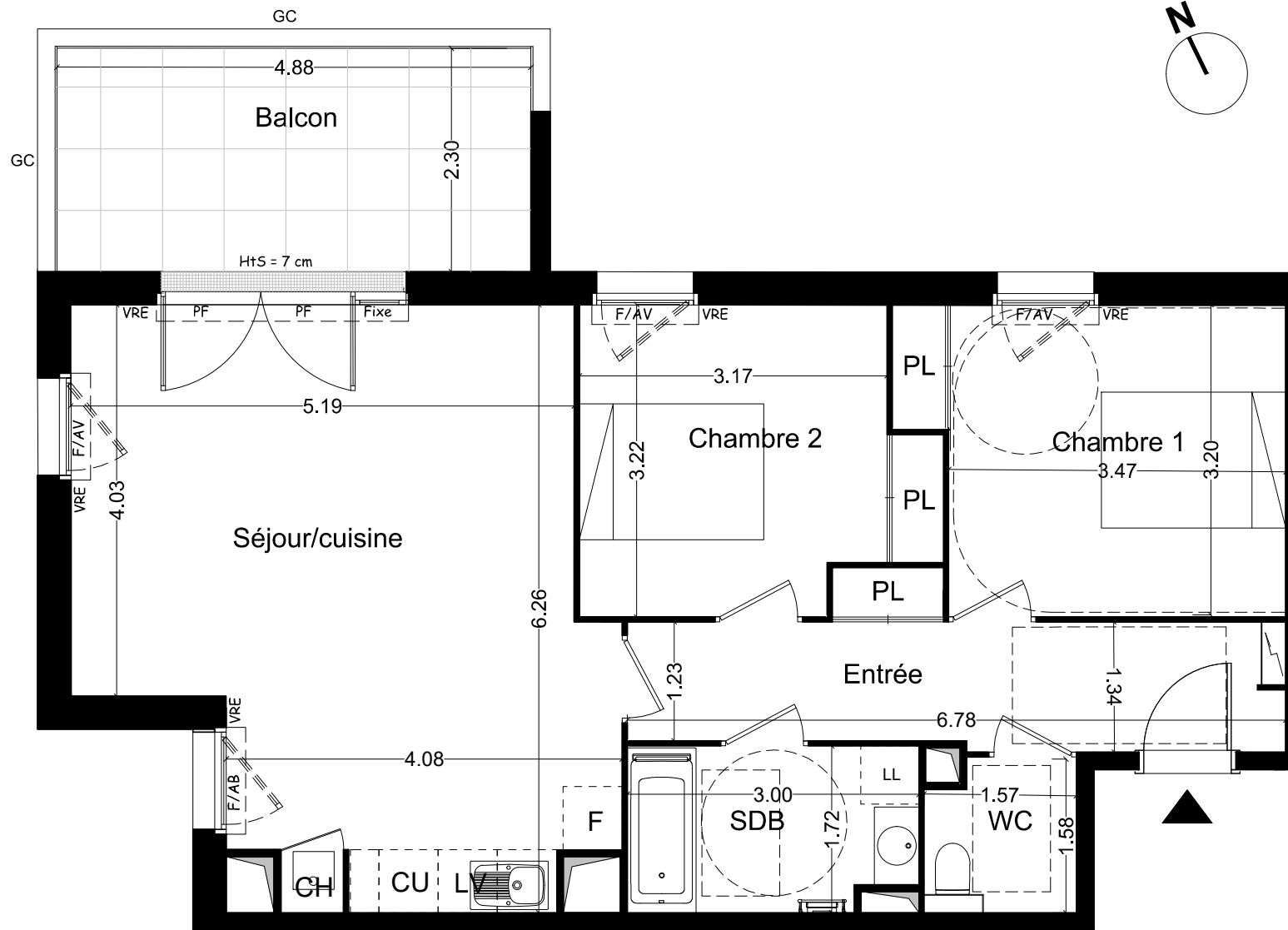
Atelier Schweitzer Architectes  
12 Quai Louis XVIII - 33000 BORDEAUX  
Tel : 05.56.79.04.82 - schweitzer.archi@orange.fr

# JOLLY

## CAUDÉRAN - BORDEAUX

GRUPE LAUNAY AQUITAINE

6 Cours du Chapeau-Rouge  
33000 BORDEAUX  
Tél : 05 56 55 20 20  
www.groupe-launay.com



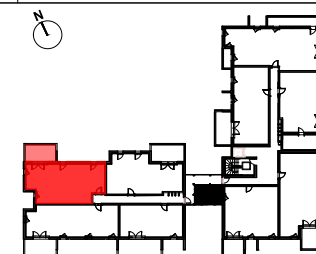
**T3**

**Niveau : R+2**

Pièce	Surfaces habitables
Entrée + PL	9.10 m <sup>2</sup>
Séjour + Cuisine	29.11 m <sup>2</sup>
Chambre 1 + PL	11.87 m <sup>2</sup>
Chambre 2 + PL	10.60 m <sup>2</sup>
Salle de bain	4.96 m <sup>2</sup>
WC	2.25 m <sup>2</sup>

**TOTAL** **67.89 m<sup>2</sup>**

Surfaces annexes	
Balcon	11.20 m <sup>2</sup>



**LÉGENDE**

	Tableau général électrique
	Gaine technique
	Chaudière gaz à condensation
	F / PF Fenêtre / porte-fenêtre
	F/OB/AV Fenêtre oscillo-battant à allège vitrée
	F/AV - F/AB Fenêtre à allège vitrée ou allège béton
	FVD Fenêtre à vitrage dépoli
	VRE Volet roulant électrique
	Soffite ou faux-plafond
	HSS/HSFP Hauteur sous soffite / Hauteur sous faux-plafond
	HtS Hauteur à franchir accès terrasse
	BV Brise-vue
	GC Garde-corps

NOTA : Les côtes et les surfaces indiquées peuvent varier légèrement en fonction des impératifs de construction. Des modifications mineures ou des aménagements de détails nécessaires pour des raisons d'ordre technique ou administratif pourront être reportés sur les plans.

15.01.2021

Atelier Schweitzer Architectes  
12 Quai Louis XVIII - 33000 BORDEAUX  
Tel : 05.56.79.04.82 - schweitzer.archi@orange.fr