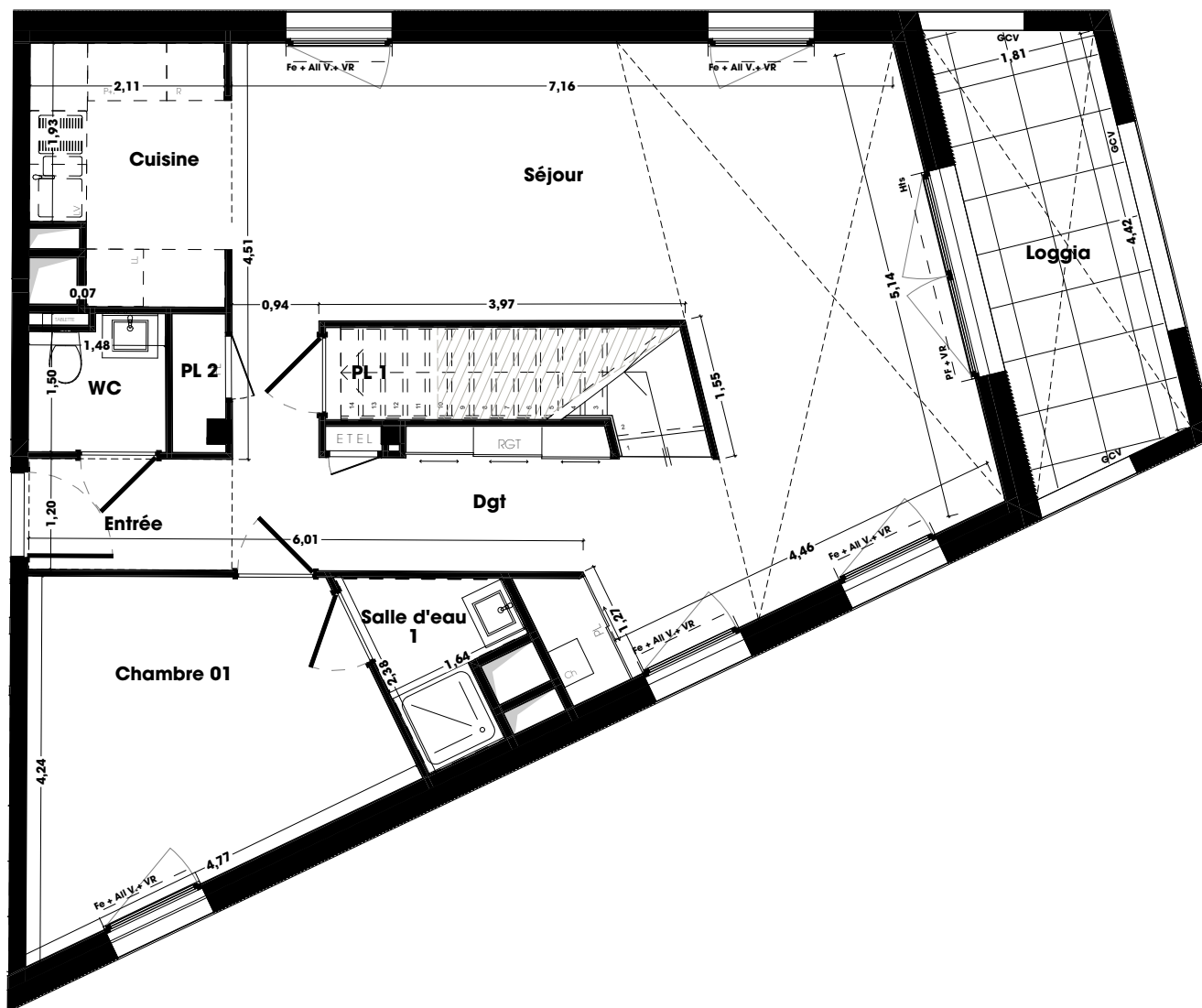


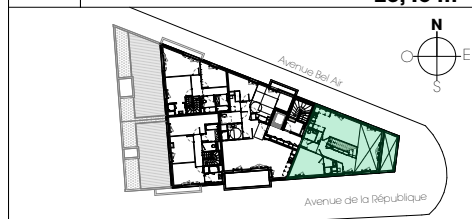
RESIDENCE BEL AIR

Angle de l'Avenue Bel Air et de l'Avenue de la République - BORDEAUX

GROUPE LAUNAY
6 Cours du Chapeau-Rouge
33 000 Bordeaux
Tél : 02 99 35 03 30
www.groupe-launay.com



T4 Duplex	Lgt : 31 - Niveau bas	Niveau : R+3
PIECE	Surface habitable	
Séjour	30,35	
Entrée/Dgt/PL 1-2	15,96	
Chambre 01	12,59	
Chambre 02	12,58	
Chambre 03	10,15	
Cuisine	5,60	
Dgt 2	3,69	
Salle d'eau 2 / WC	3,46	
Salle d'eau 1	2,58	
WC	2,08	
TOTAL	99,04 m²	
PIECE	Surface annexe	
Loggia	8,74	
Terrasse	19,66	
TOTAL	28,40 m²	



LÉGENDE	
ETEL	Tableau général électrique
	Gaine technique
Ch	Chaudière gaz à condensation
PF	Porte-fenêtre
Fe	Fenêtre
Fi	Châssis fixe
All V.	Allège vitrée
V.R	Volet roulant élec.
GCV	Garde corps vitré
GCB	Garde corps béton
SSPG	Séparatif support plantes grimpantes
	Hauteur sous plafond ~2.20 ht
Hts	Hauteur de seuil à franchir 0,00 cm
	Retombée de poutre

NOTA : les côtes et les surfaces indiquées peuvent varier légèrement en fonction des impératifs de construction. Des modifications mineures ou des aménagements de détails nécessaires pour des raisons d'ordre technique ou administratifs pourront être reportés sur les plans

Atelier CAMBIUM
32 Rue de la Porte Dijeaux
33 000 Bordeaux

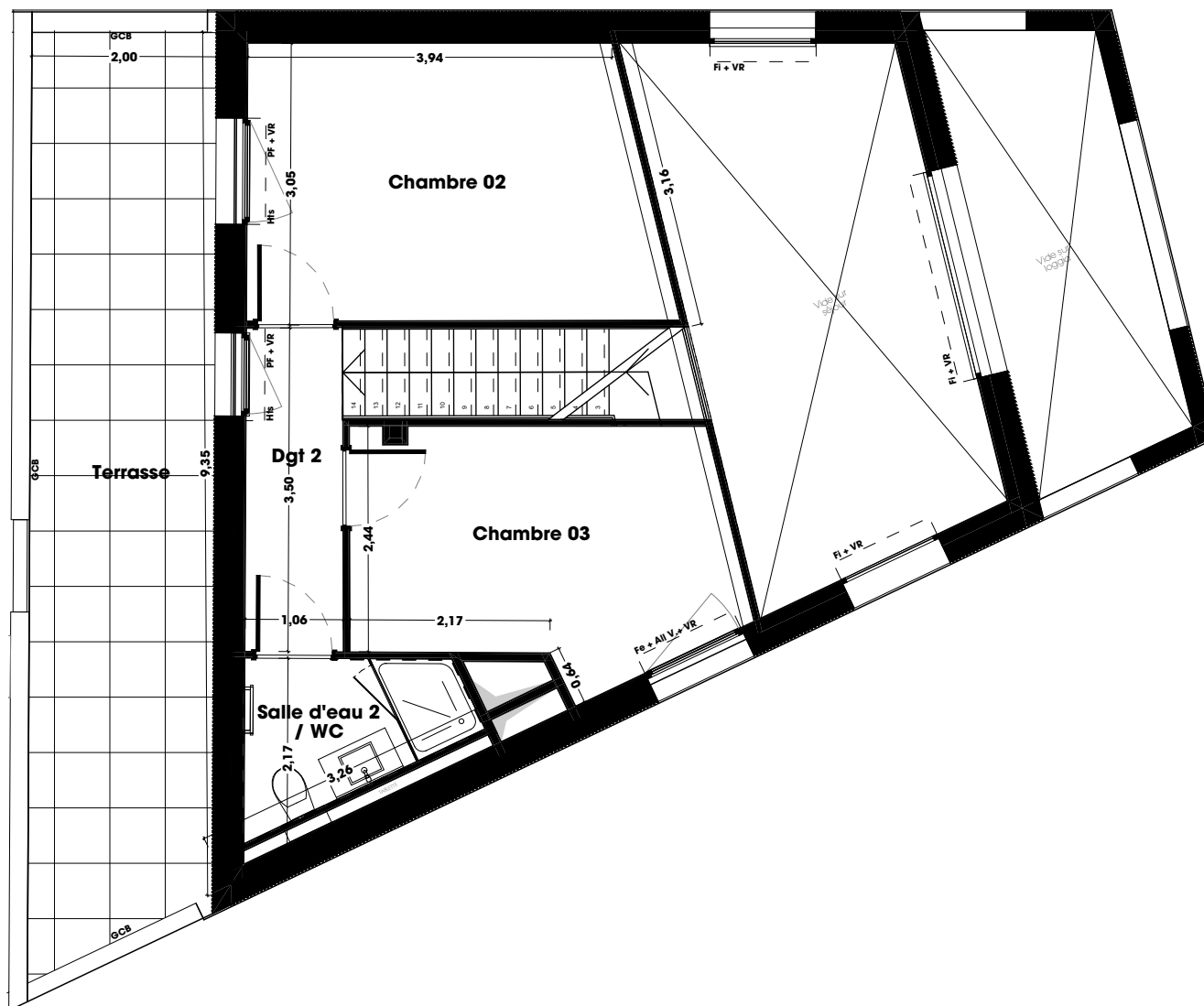
Date 12/01/2021

Logement 31 - TMA

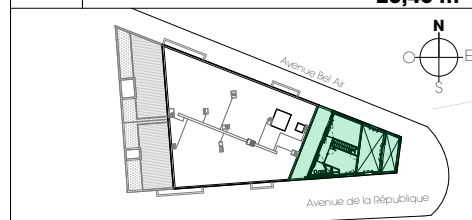
RESIDENCE BEL AIR

Angle de l'Avenue Bel Air et de l'Avenue de la République - BORDEAUX

GROUPE LAUNAY
6 Cours du Chapeau-Rouge
33 000 Bordeaux
Tél : 02 99 35 03 30
www.groupe-launay.com



T4 Duplex	Lgt : 31 - Niveau haut	Niveau : R+4
PIECE		Surface habitable
Séjour		30,35
Entrée/Dgt/PL 1-2		15,96
Chambre 01		12,59
Chambre 02		12,58
Chambre 03		10,15
Cuisine		5,60
Dgt 2		3,69
Salle d'eau 2 / WC		3,46
Salle d'eau 1		2,58
WC		2,08
TOTAL		99,04 m²
PIECE		Surface annexe
Loggia		8,74
Terrasse		19,66
		28,40 m²



LÉGENDE	
	Tableau général électrique
	Gaine technique
	Chaudière gaz à condensation
	Porte-fenêtre
	Fenêtre
	Châssis fixe
	Allège vitrée
	Volet roulant élec.
	Garde corps vitré
	Garde corps béton
	Séparatif support plantes grimpantes
	Hauteur sous plafond ~2.20 ht
	Hauteur de seuil à franchir ~20 cm
	Retombée de poutre

NOTA : les côtes et les surfaces indiquées peuvent varier légèrement en fonction des impératifs de construction. Des modifications mineures ou des aménagements de détails nécessaires pour des raisons d'ordre technique ou administratifs pourront être reportés sur les plans

Atelier CAMBIUM
32 Rue de la Porte Dijeaux
33 000 Bordeaux

Date 12/01/2021

Logement 31 - TMA