

DOMAINE DE TRIVIA

MORDELLES

GROUPE LAUNAY

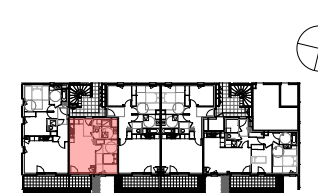
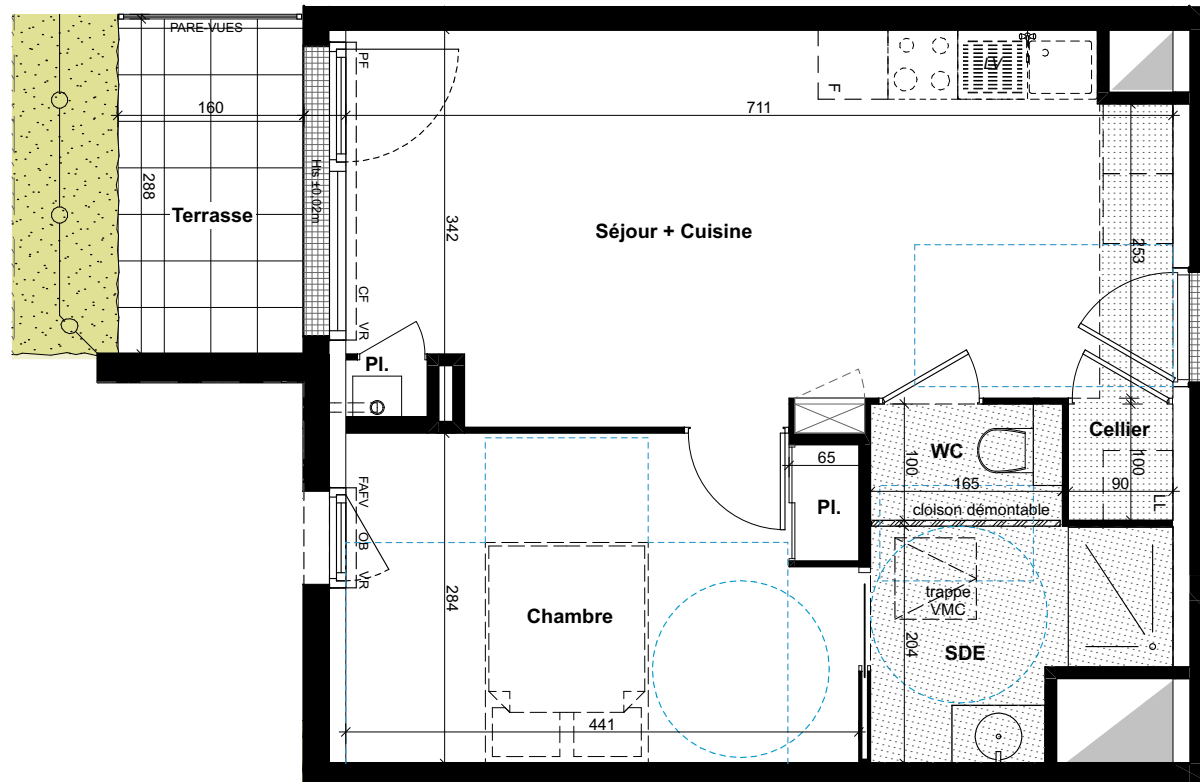
19, bd de Beaumont - CS 71202
35012 RENNES CEDEX
Tél : 02 99 350 330
www.groupe-launay.com



T2 **RDC**

Pièce	Surface habitable
Séjour + Cuisine + Pl.	22,81 m ²
Chambre + Pl.	12,43 m ²
SDE	4,39 m ²
WC	1,65 m ²
Cellier	0,90 m ²
TOTAL	42,18 m²

Surface annexe	
Terrasse	4,61 m ²



LEGENDE

	Tableau général électrique
	Gaine technique
	Chaudière gaz
F / PF	Fenêtre / porte-fenêtre
FAFV	Fenêtre à allège fixe vitrée
CF / OB	Châssis fixe / Oscillo-battant
V	Fenêtre de toit
VR	Volet roulant
	Hauteur sous plafond < 2,40m
Hts xx	Hauteur à franchir accès terrasse / balcon
	Hauteur = 1,80m environ
	Hauteur = 2,50m environ

Nota : Les cotes et surfaces indiquées peuvent varier légèrement en fonction des impératifs de construction. Des modifications mineures ou des aménagements de détails nécessaires pour des raisons d'ordres technique ou administratif pourront être reportés sur les plans.

DOCUMENT NON CONTRACTUEL

21/08/2019

NICOLAS + LE HEN ARCHITECTES

10 avenue Henn Fréville 35000 Rennes
Tél : 02 99 51 29 38 - mail : nicolaslehen.architectes@orange.fr

DOMAINE DE TRIVIA

MORDELLES

GROUPE LAUNAY

19, bd de Beaumont - CS 71202
35012 RENNES CEDEX
Tél : 02 99 350 330
www.groupe-launay.com

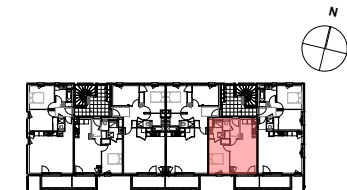
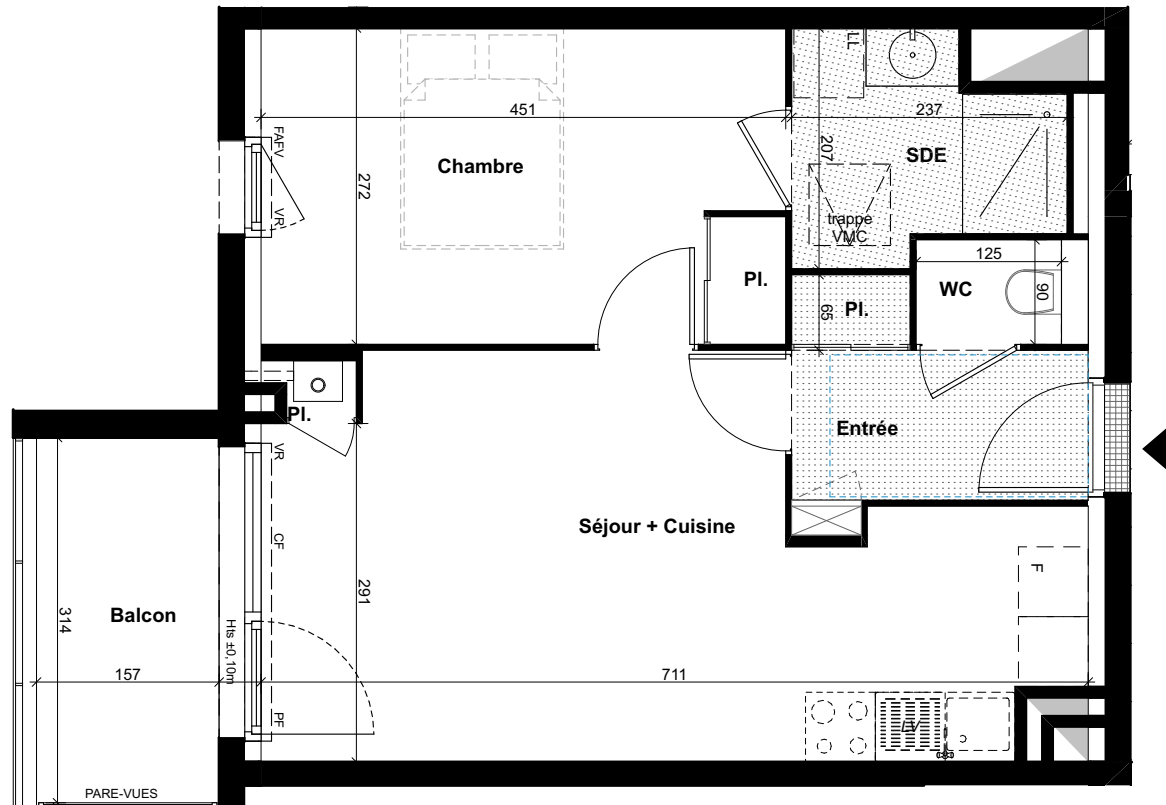


T2 **R+1**

Pièce	Surface habitable
Entrée + Pl.	3,95 m ²
Séjour + Cuisine + Pl.	20,81 m ²
Chambre + Pl.	12,23 m ²
SDE	3,98 m ²
WC	1,33 m ²
TOTAL	42,30 m²

Surface annexe

Balcon 4,93 m²



LEGENDE

	Tableau général électrique
	Gaine technique
	Chaudière gaz
F / PF	Fenêtre / porte-fenêtre
FAFV	Fenêtre à allège fixe vitrée
CF / OB	Châssis fixe / Oscillo-battant
V	Fenêtre de toit
VR	Volet roulant
	Hauteur sous plafond < 2,40m
Hts xx	Hauteur à franchir accès terrasse / balcon
	Hauteur = 1,80m environ
	Hauteur = 2,50m environ

Nota : Les cotes et surfaces indiquées peuvent varier légèrement en fonction des impératifs de construction. Des modifications mineures ou des aménagements de détails nécessaires pour des raisons d'ordres technique ou administratif pourront être reportés sur les plans.

DOCUMENT NON CONTRACTUEL

21/08/2019

NICOLAS + LE HEN ARCHITECTES

10 avenue Henri Fréville 35000 Rennes
Tél : 02 99 51 29 38 - mail : nicolaslehen.architectes@orange.fr