

DOMAINE D'ARTEMIS

MORDELLES

GRUPE LAUNAY

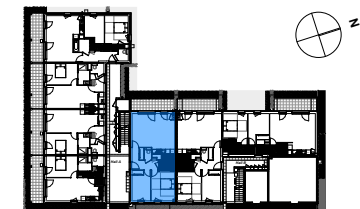
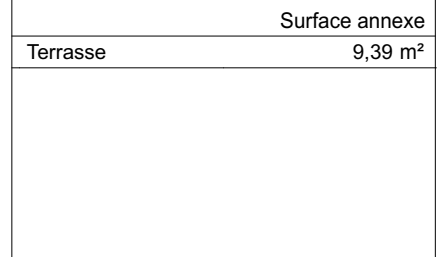
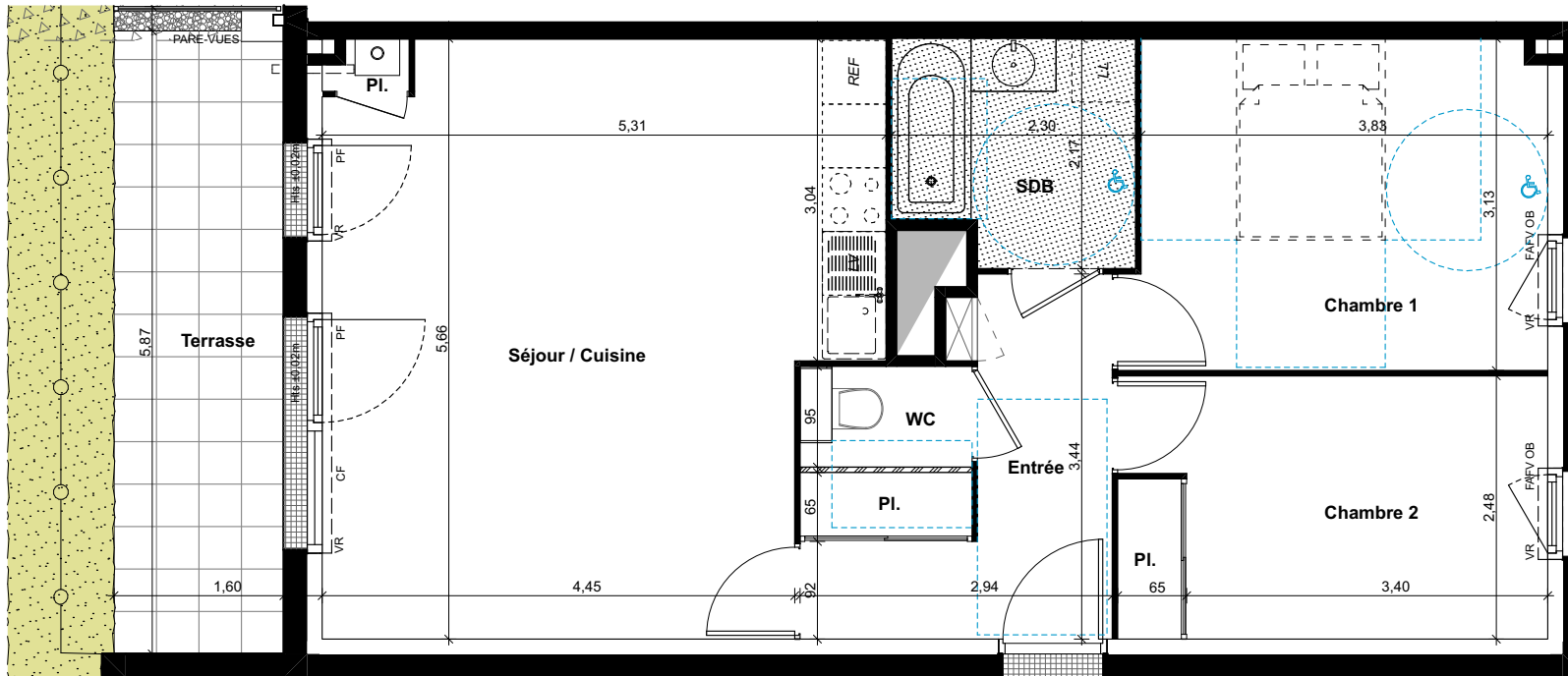
19, bd de Beaumont - CS 71202
35012 RENNES CEDEX
Tél : 02 99 350 330
www.groupe-launay.com



T3 RDC

Pièce	Surface habitable
Entrée + Pl.	6,96 m ²
Séjour / Cuisine + Pl.	27,72 m ²
Chambre 1	12,13 m ²
Chambre 2 + Pl.	10,01 m ²
SDB	4,63 m ²
WC	1,54 m ²
TOTAL	62,99 m²

Surface annexe	
Terrasse	9,39 m ²



LEGENDE	
	Tableau général électrique
	Gaine technique
	Chaudière gaz à condensation
F / PF	Fenêtre / porte-fenêtre
FAFV	Fenêtre à allège fixe vitrée
CF / OB	Châssis fixe / Oscillo-battant
V	Fenêtre de toit
VR	Volet roulant
	Hauteur sous plafond < 2,40m
Hts xx	Hauteur à franchir accès terrasse / balcon
	Hauteur = 1,80m environ
	Hauteur = 2,50m environ

23/07/2019
NICOLAS + LE HEN ARCHITECTES
 10 avenue Henri Fréville 35000 Rennes
 Tél : 02 99 51 29 38 - mail : nicolaslehen.architectes@orange.fr

Nota : Les cotes et surfaces indiquées peuvent varier légèrement en fonction des impératifs de construction. Des modifications mineures ou des aménagements de détails nécessaires pour des raisons d'ordres technique ou administratif pourront être reportés sur les plans.

DOCUMENT NON CONTRACTUEL

DOMAINE D'ARTEMIS

MORDELLES

GRUPE LAUNAY

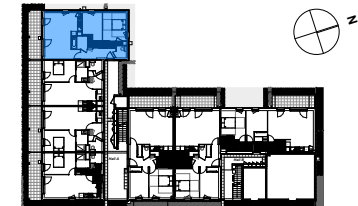
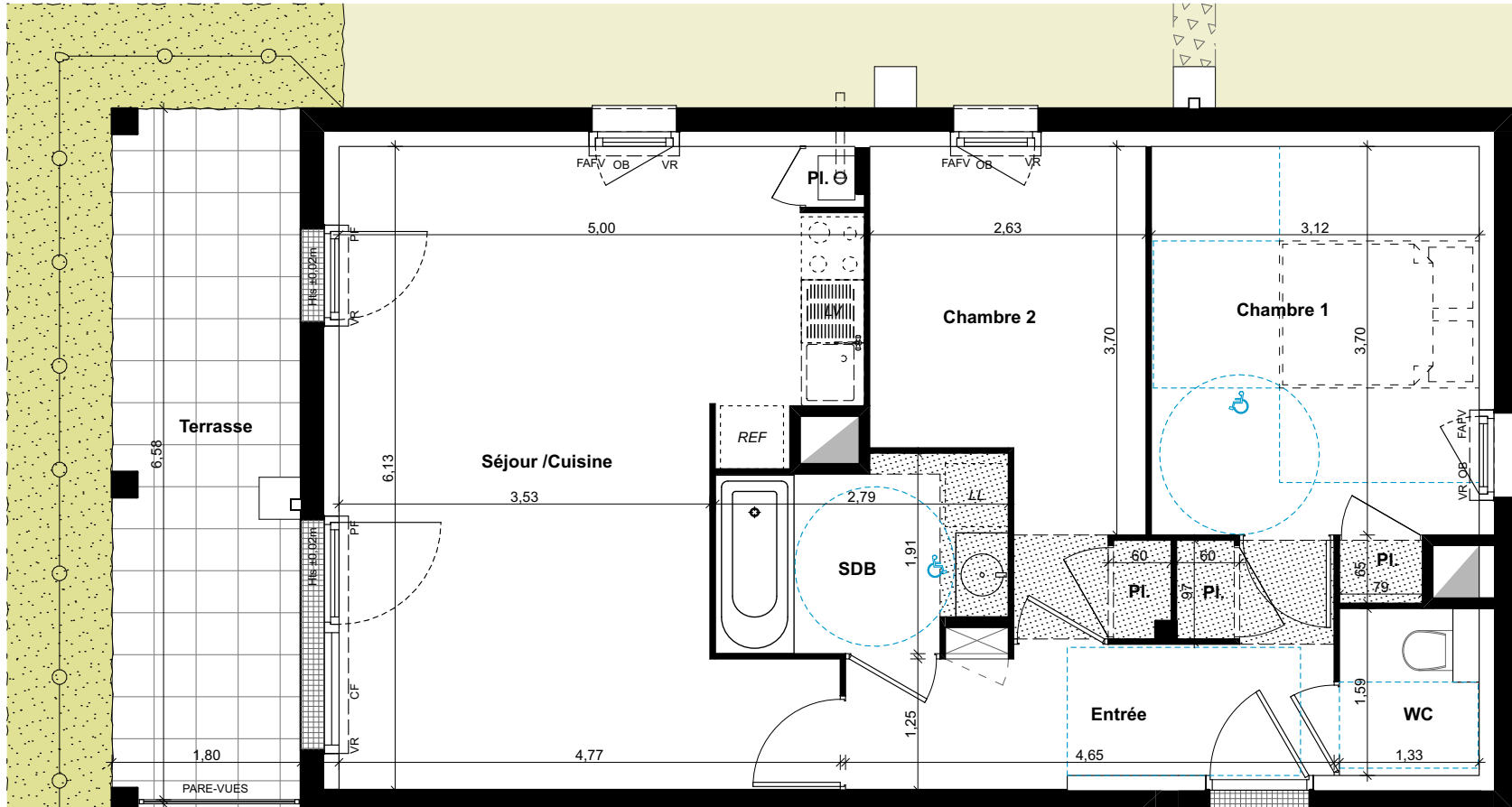
19, bd de Beaumont - CS 71202
35012 RENNES CEDEX
Tél : 02 99 350 330
www.groupe-launay.com



T3 RDC

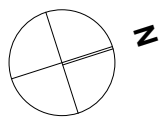
Pièce	Surface habitable
Entrée + Pl.	7,34 m ²
Séjour / Cuisine + Pl.	27,16 m ²
Chambre 1 + Pl.	12,06 m ²
Chambre 2 + Pl.	10,02 m ²
SDB	4,81 m ²
WC	2,11 m ²
TOTAL	63,50 m²

Surface annexe
Terrasse 11,70 m²



LEGENDE

	Tableau général électrique
	Gaine technique
	Chaudière gaz à condensation
F / PF	Fenêtre / porte-fenêtre
FAFV	Fenêtre à allège fixe vitrée
CF / OB	Châssis fixe / Oscillo-battant
V	Fenêtre de toit
VR	Volet roulant
	Hauteur sous plafond < 2,40m
Hts xx	Hauteur à franchir accès terrasse / balcon
	Hauteur = 1,80m environ
	Hauteur = 2,50m environ



Nota : Les cotes et surfaces indiquées peuvent varier légèrement en fonction des impératifs de construction. Des modifications mineures ou des aménagements de détails nécessaires pour des raisons d'ordres technique ou administratif pourront être reportés sur les plans.

DOCUMENT NON CONTRACTUEL

23/07/2019

NICOLAS + LE HEN ARCHITECTES

10 avenue Henn Fréville 35000 Rennes
Tél : 02 99 51 29 38 - mail : nicolas@lehen.architectes@orange.fr

DOMAINE D'ARTEMIS

MORDELLES

GROUPE LAUNAY

19, bd de Beaumont - CS 71202
35012 RENNES CEDEX
Tél : 02 99 350 330
www.groupe-launay.com

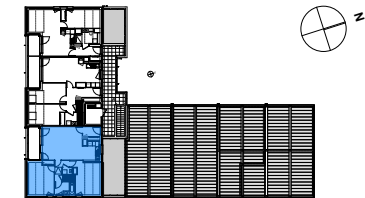
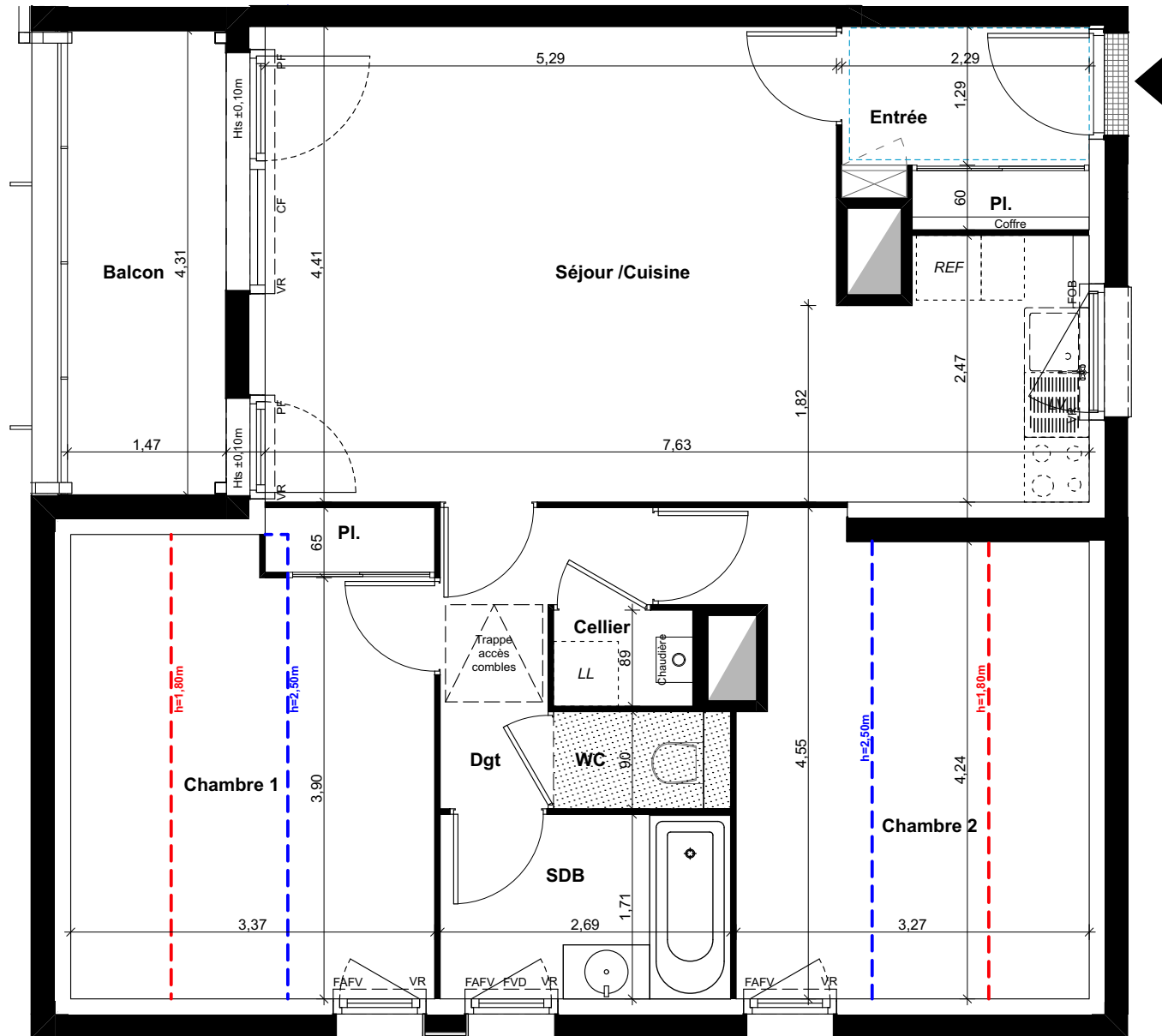


T3 **Combles**

Pièce	S. utile	S. habitable
Entrée + Pl.	3,94 m ²	3,94 m ²
Séjour / Cuisine	28,65 m ²	28,65 m ²
Chambre 1 + Pl.	14,86 m ²	10,86 m ²
Chambre 2	14,54 m ²	10,60 m ²
SDB	4,60 m ²	4,60 m ²
Dgt	3,66 m ²	3,66 m ²
WC	1,25 m ²	1,48 m ²
Cellier	1,15 m ²	1,15 m ²
TOTAL	72,65 m²	64,94 m²

Surface annexe

Balcon	6,34 m ²
--------	---------------------



LEGENDE

	Tableau général électrique
	Gaine technique
	Chaudière gaz à condensation
F / PF	Fenêtre / porte-fenêtre
FAFV	Fenêtre à allège fixe vitrée
CF / OB	Châssis fixe / Oscillo-battant
FVD	Fenêtre à vitrage dépoli
VR	Volet roulant
	Hauteur sous plafond < 2,40m
Hts xx	Hauteur à franchir accès terrasse / balcon
	Hauteur = 1,80m environ
	Hauteur = 2,50m environ

Nota : Les cotes et surfaces indiquées peuvent varier légèrement en fonction des impératifs de construction. Des modifications mineures ou des aménagements de détails nécessaires pour des raisons d'ordres technique ou administratif pourront être reportés sur les plans.

DOCUMENT NON CONTRACTUEL

10/09/2019

NICOLAS + LE HEN ARCHITECTES

10 avenue Henri Fréville 35000 Rennes
Tél : 02 99 51 29 38 - mail : nicolas@lehen.architectes@orange.fr