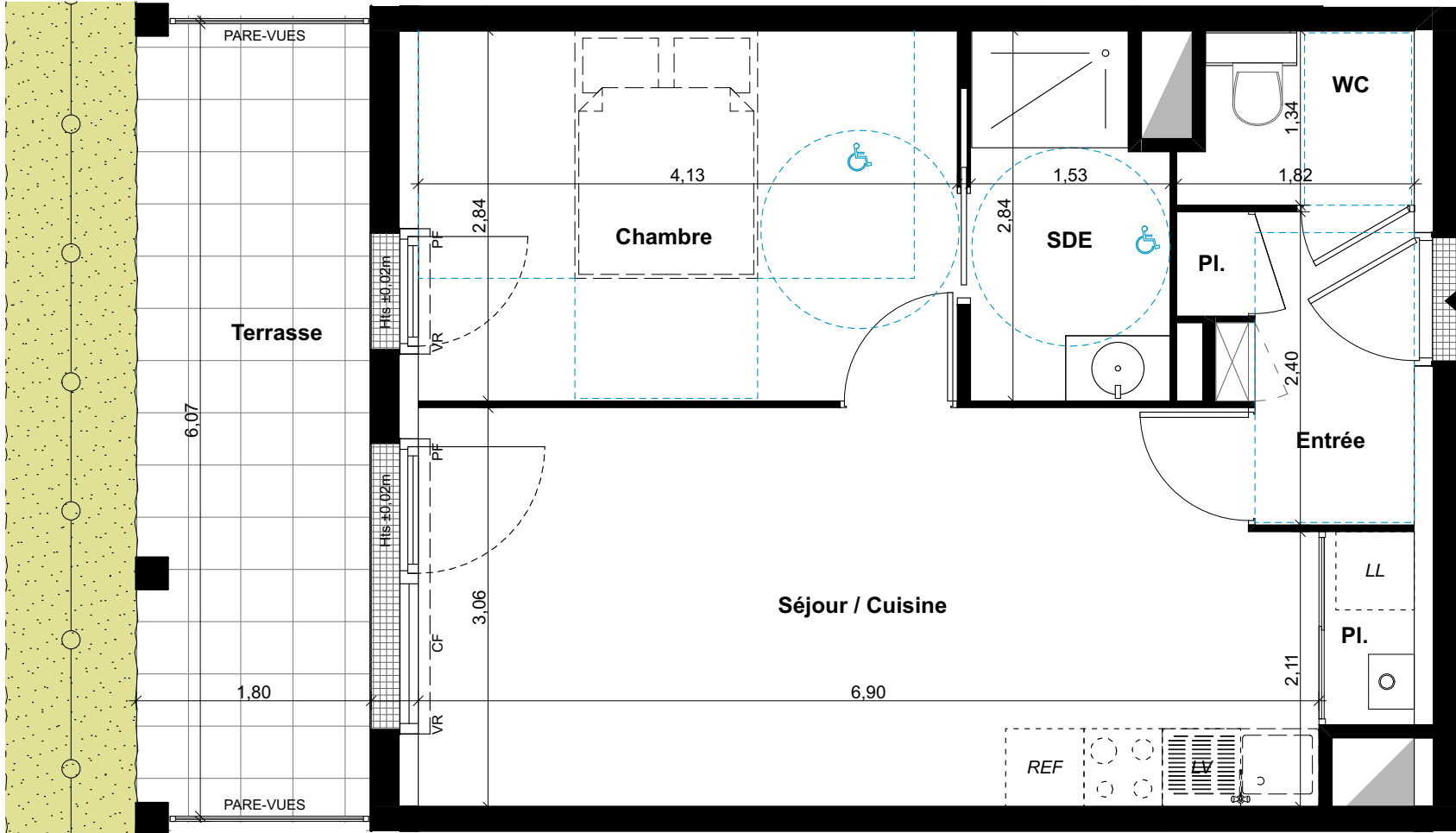
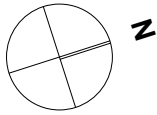


# DOMAINE D'ARTEMIS

## MORDELLES

**GROUPE LAUNAY**

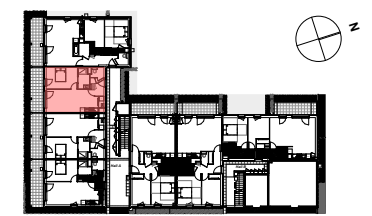
19, bd de Beaumont - CS 71202  
35012 RENNES CEDEX  
Tél : 02 99 350 330  
[www.groupe-launay.com](http://www.groupe-launay.com)



T2	RDC
----	-----

Pièce	Surface habitable
Entrée + Pl.	3,41 m <sup>2</sup>
Séjour / Cuisine + Pl.	21,68 m <sup>2</sup>
Chambre	11,73 m <sup>2</sup>
SDE	4,05 m <sup>2</sup>
WC	2,23 m <sup>2</sup>
<b>TOTAL</b>	<b>43,10 m<sup>2</sup></b>

Surface annexe	
Terrasse	10,82 m <sup>2</sup>



LEGENDE	
	Tableau général électrique
	Gaine technique
	Chaudière gaz à condensation
<b>F / PF</b>	Fenêtre / porte-fenêtre
<b>FAFV</b>	Fenêtre à allège fixe vitrée
<b>CF / OB</b>	Châssis fixe / Oscillo-battant
<b>V</b>	Fenêtre de toit
<b>VR</b>	Volet roulant
	Hauteur sous plafond < 2,40m
<b>Hts xx</b>	Hauteur à franchir accès terrasse / balcon
	Hauteur = 1,80m environ
	Hauteur = 2,50m environ

**Nota :** Les cotes et surfaces indiquées peuvent varier légèrement en fonction des impératifs de construction. Des modifications mineures ou des aménagements de détails nécessaires pour des raisons d'ordres technique ou administratif pourront être reportés sur les plans.

**DOCUMENT NON CONTRACTUEL**

23/07/2019

**NICOLAS + LE HEN ARCHITECTES**  
10 avenue Henri Fréville 35000 Rennes  
Tél : 02 99 51 29 38 - mail : nicolas@lehen.architectes@orange.fr

# DOMAINE D'ARTEMIS

## MORDELLES

**GROUPE LAUNAY**

19, bd de Beaumont - CS 71202  
35012 RENNES CEDEX  
Tél : 02 99 350 330  
[www.groupe-launay.com](http://www.groupe-launay.com)

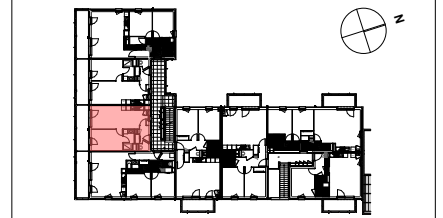


**T2** **R+1**

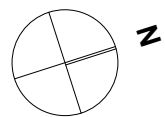
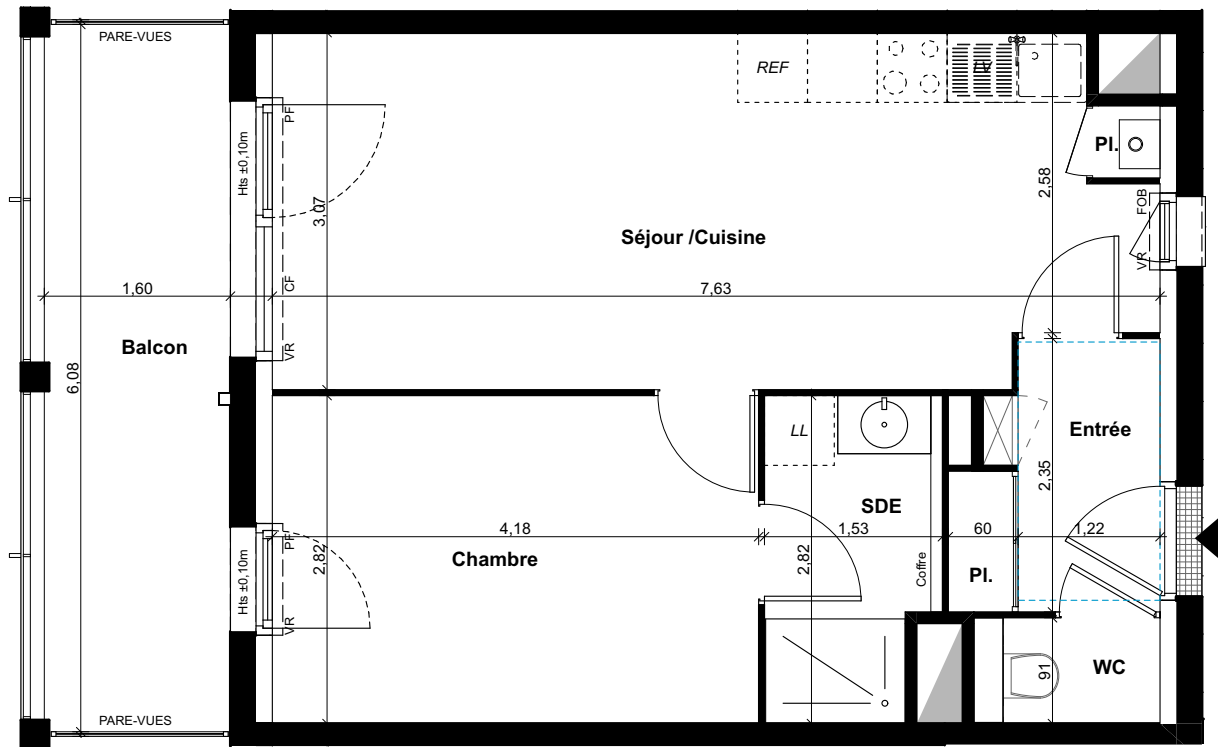
Pièce	Surface habitable
Entrée + Pl.	3,59 m <sup>2</sup>
Séjour / Cuisine + Pl.	22,37 m <sup>2</sup>
Chambre	11,79 m <sup>2</sup>
SDE	4,01 m <sup>2</sup>
WC	1,46 m <sup>2</sup>
<b>TOTAL</b>	<b>43,22 m<sup>2</sup></b>

Surface annexe

Balcon 9,63 m<sup>2</sup>



LEGENDE	
	Tableau général électrique
	Gaine technique
	Chaudière gaz à condensation
<b>F / PF</b>	Fenêtre / porte-fenêtre
<b>FAFV</b>	Fenêtre à allège fixe vitrée
<b>CF / OB</b>	Châssis fixe / Oscillo-battant
<b>V</b>	Fenêtre de toit
<b>VR</b>	Volet roulant
	Hauteur sous plafond < 2,40m
<b>Hts xx</b>	Hauteur à franchir accès terrasse / balcon
	Hauteur = 1,80m environ
	Hauteur = 2,50m environ



**Nota :** Les cotes et surfaces indiquées peuvent varier légèrement en fonction des impératifs de construction. Des modifications mineures ou des aménagements de détails nécessaires pour des raisons d'ordres technique ou administratif pourront être reportés sur les plans.

**DOCUMENT NON CONTRACTUEL**

23/07/2019

**NICOLAS + LE HEN ARCHITECTES**

10 avenue Henri Fréville 35000 Rennes  
Tél : 02 99 51 29 38 - mail : nicolas@lehen.architectes@orange.fr

# DOMAINE D'ARTEMIS

## MORDELLES

GROUPE LAUNAY

19, bd de Beaumont - CS 71202  
35012 RENNES CEDEX  
Tél : 02 99 350 330  
www.groupe-launay.com

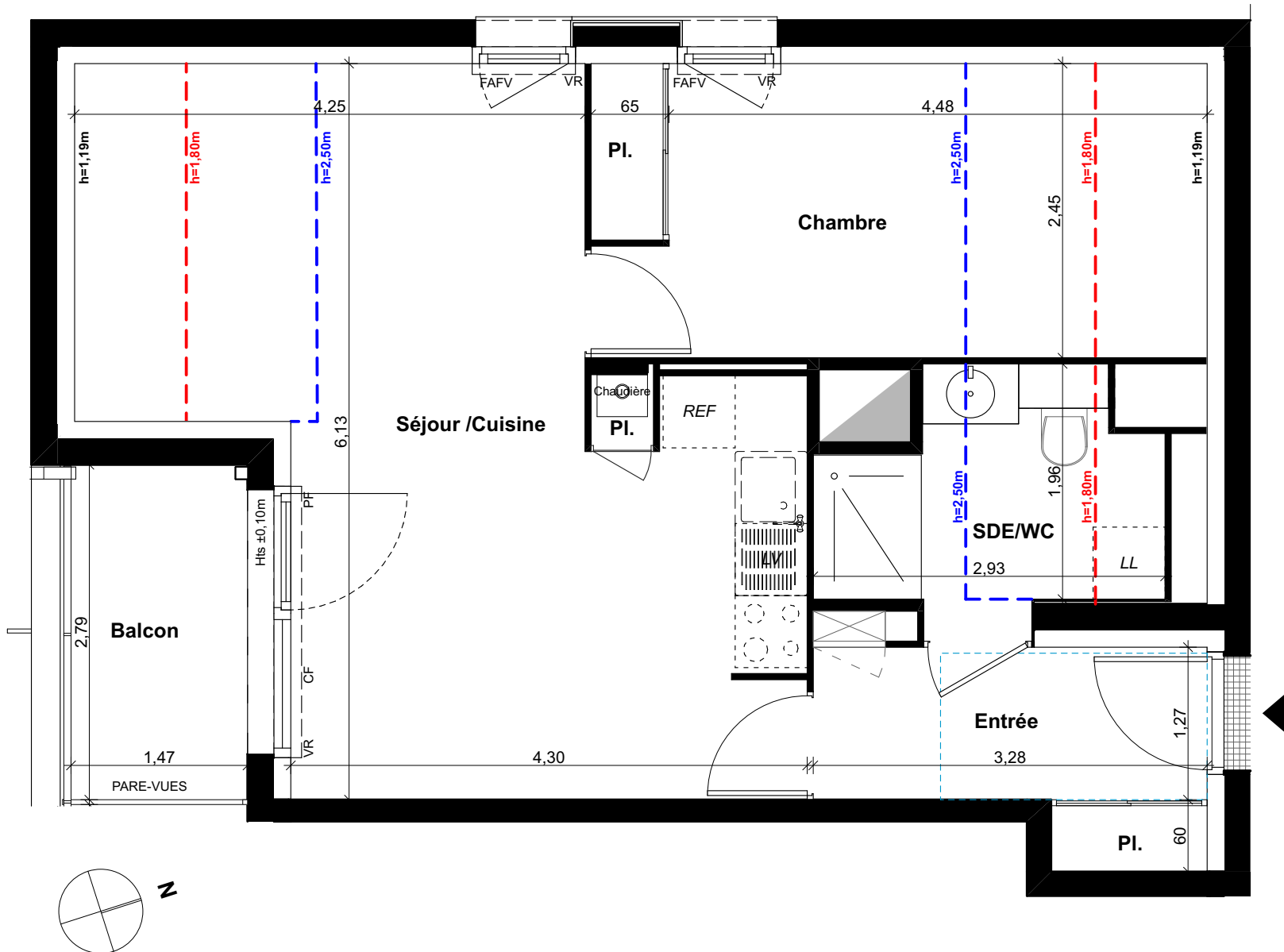


T2 Combles

Pièce	S. utile	S. habitable
Entrée + Pl.	4,95 m <sup>2</sup>	4,95 m <sup>2</sup>
Séjour / Cuisine + Pl.	26,83 m <sup>2</sup>	24,05 m <sup>2</sup>
Chambre + Pl.	12,54 m <sup>2</sup>	10,26 m <sup>2</sup>
SDE/WC	4,82 m <sup>2</sup>	4,24 m <sup>2</sup>
<b>TOTAL</b>	<b>49,14 m<sup>2</sup></b>	<b>43,50 m<sup>2</sup></b>

Surface annexe

Balcon 4,10 m<sup>2</sup>



### LEGENDE

	Tableau général électrique
	Gaine technique
	Chaudière gaz à condensation
<b>F / PF</b>	Fenêtre / porte-fenêtre
<b>FAFV</b>	Fenêtre à allège fixe vitrée
<b>CF / OB</b>	Châssis fixe / Oscillo-battant
<b>V</b>	Fenêtre de toit
<b>VR</b>	Volet roulant
	Hauteur sous plafond < 2,40m
<b>Hts xx</b>	Hauteur à franchir accès terrasse / balcon
	Hauteur = 1,80m environ
	Hauteur = 2,50m environ

**Nota :** Les cotes et surfaces indiquées peuvent varier légèrement en fonction des impératifs de construction. Des modifications mineures ou des aménagements de détails nécessaires pour des raisons d'ordres technique ou administratif pourront être reportés sur les plans.

**DOCUMENT NON CONTRACTUEL**

23/07/2019

**NICOLAS + LE HEN ARCHITECTES**

10 avenue Henri Fréville 35000 Rennes  
Tél : 02 99 51 29 38 - mail : nicolas@lehen.architectes@orange.fr