

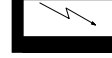
PROVISOIRE


NOTA : Des modifications mineures ou des aménagements de détails nécessités pour des raisons d'ordre technique ou administratif peuvent être apportés aux plans. Une différence maximale de 5 % par rapport aux surfaces des pièces sera considérée comme admissible. Les hauteurs sous plafond sont données hors épaisseur de revêtement de sol de finition. Le calepinage (rythme, découpes) des revêtements extérieurs est purement indicatif, de même que l'implantation des végétaux. Dans les cuisines, les indications tels que LL, LV, frigo, évier, sont représentées pour illustrer l'existence d'attentes eaux usées, eau potable, électricité permettant l'implantation ultérieure de ces équipements, dont l'emplacement n'est fourni qu'à titre indicatif. La fourniture des éléments mobiliers (lits, etc.) et de l'électroménager n'est pas prévue dans la prestation due."

LÉGENDE

 **Soffite et faux plafond**
(HSP réduite)


 **Gaine**


 **Tableau élec.**

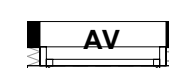
 **Sèche-serviettes**


AV : Allège Vitrée
F : Fenêtre
GC : Garde corps
PC : Porte Couissante
PF : Porte Fenêtre
PV : Pare-vue
VR : Volet roulant

LL : Lave-linge
LV : Lave-vaisselle
FR : Réfrigérateur
PI. : Placard
CH : Chaudière
BEC : Ballon ECS

 **PC**

 Balcon supérieur

 **AV**
F

 **PF**

BATIMENT J

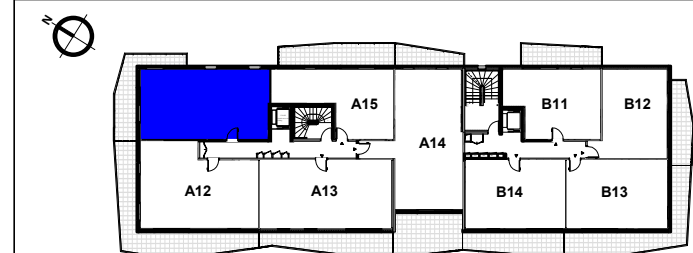
FOLIES
SÈVRE de

Domaine de la
PERSAGOTIÈRE
Nantes

GRUPE
GIBOIRE

BATI-NANTES
BÂTISSEURS D'AVENIR


GRUPE LAUNAY



N° APPT

TYPE

NIVEAU

T3

R+1

SURFACES HABITABLES

Entrée / Dégagement	6,60
Salon / Cuisine	26,40
Chambre 1	9,40
Chambre 2	11,40
Salle d'eau	5,60
WC	1,90

61,30 m²

Balcon	17,00
--------	-------



PLAN DE COMMERCIALISATION

Édition : 23/07/2019

Indice : B

