

# BIANCA Rennes

**GROUPE LAUNAY**

19 bd de Beaumont  
CS 71202  
35012 RENNES Cedex

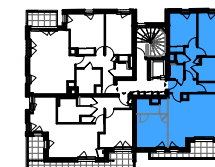
Tél. 02 99 350 330  
www.groupe-launay.com



T4 / T3bis Niveau : R+3

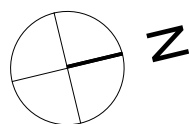
PIECE	Surface habitable
Entrée	3.77 m <sup>2</sup>
Cuisine / Séjour	41.21 m <sup>2</sup>
Chambre 1 / PL	9.92 m <sup>2</sup>
Chambre 2	12.31 m <sup>2</sup>
Salle de bains	5.83 m <sup>2</sup>
WC	2.04 m <sup>2</sup>
Dégagement / PL	4.72 m <sup>2</sup>
Cellier	2.87 m <sup>2</sup>
<b>TOTAL</b>	<b>82.67 m<sup>2</sup></b>

PIECE	Surface annexe
Balcon	8.15 m <sup>2</sup>



## LEGENDE

	Tableau général électrique
	Gaine électrique
Ch	Chaudière
PC / PF	Porte coulissante / Porte-fenêtre
FAFV	Fenêtre à allège fixe vitrée
F	Fixe
VR / GC	Volet roulant / Garde-corps vitré
	Hauteur sous plafond / soffite ≈ 2,25 à 2,39m
	Cloison démontable
Hts	Hauteur à franchir accès terrasse/balcon ≈25/15 cm



	GC béton Garde corps béton; Pare-vue
	Claustra
	Retombée de poutre

19/03/2018



SARL D'ARCHITECTURE CLÉNET BROSSET BNR  
14 H. rue du Pâlis Tellein - C.S. 70850 35708 RENNES CEDEX 7  
Tél 02 99 22 20 30 - Fax 02 99 32 45 92 - Email : bnr.architectes@bnr.fr

NOTA : les côtes et les surfaces indiquées peuvent varier légèrement en fonction des impératifs de construction. Des modifications mineures ou des aménagements de détails nécessaires pour des raisons d'ordre technique ou administratifs pourront être reportés sur les plans.

DOCUMENT NON CONTRACTUEL

# BIANCA Rennes

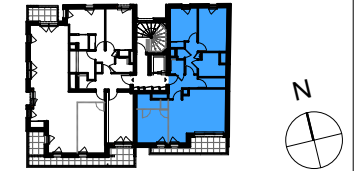
**GROUPE LAUNAY**

19 bd de Beaumont  
CS 71202  
35012 RENNES Cedex

Tél. 02 99 350 330  
www.groupe-launay.com

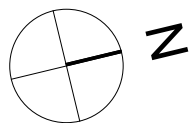


T4/ T3bis	Niveau : R+4	
	PIECE	Surface habitable
	Entrée	5.20 m <sup>2</sup>
	Cuisine / Séjour	39.23 m <sup>2</sup>
	Chambre 1 / PL	9.92 m <sup>2</sup>
	Chambre 2	12.31 m <sup>2</sup>
	Salle de bains	5.63 m <sup>2</sup>
	WC	2.04 m <sup>2</sup>
	Dégagement / PL	4.72 m <sup>2</sup>
	Cellier	2.87 m <sup>2</sup>
	<b>TOTAL</b>	<b>81.92 m<sup>2</sup></b>
	PIECE	Surface annexe
	Balcon	8.15 m <sup>2</sup>



## LEGENDE

	Tableau général électrique
	Gaine électrique
Ch	Chaudière
PC / PF	Porte coulissante / Porte-fenêtre
FAFV	Fenêtre à allège fixe vitrée
F	Fixe
VR / GC	Volet roulant / Garde-corps vitré
	Hauteur sous plafond / soffite ≈ 2,25 à 2,39m
	Cloison démontable
Hts	Hauteur à franchir accès terrasse/balcon ≈25/15 cm



	GC béton Garde corps béton; Pare-vue
	Claustra
	Retombée de poutre

09/03/2018

NOTA : les côtes et les surfaces indiquées peuvent varier légèrement en fonction des impératifs de construction. Des modifications mineures ou des aménagements de détails nécessaires pour des raisons d'ordre technique ou administratifs pourront être reportés sur les plans.

DOCUMENT NON CONTRACTUEL