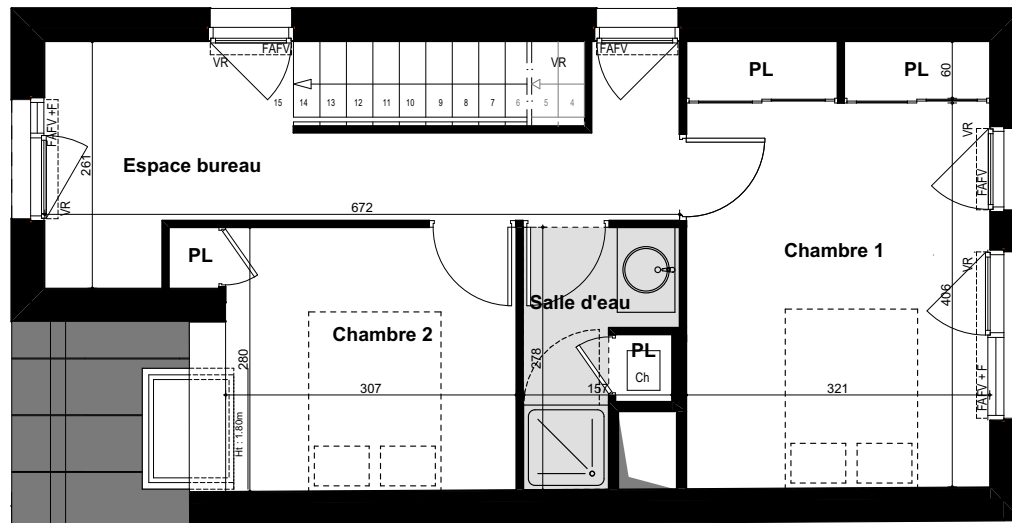
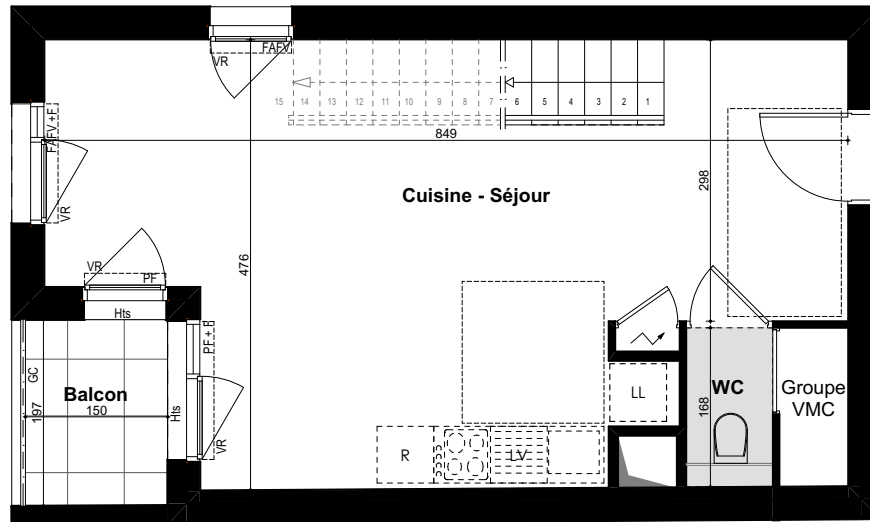


BIANCA Rennes

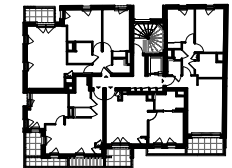
GROUPE LAUNAY

19 bd de Beaumont
CS 71202
35012 RENNES Cedex

Tél. 02 99 350 330
www.groupe-launay.com

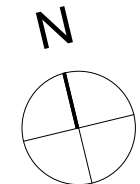


T3 Duplex	Logement : 25	Niveau : R+2/3
PIECE	Surface habitable	
	// Surface utile	
R+2	Séjour / Cuisine	30,23 m ² // 30,23 m ²
R+2	WC	1,31 m ² // 1,31 m ²
R+2	Groupe VMC	1,20 m ² // 1,20 m ²
R+3	Chambre 1 / PL	15,05 m ² // 15,05 m ²
R+3	Chambre 2 / PL	8,90 m ² // 10,17 m ²
R+3	Salle d'eau / PL	3,72 m ² // 3,72 m ²
R+3	Espace bureau	10,69 m ² // 10,69 m ²
	TOTAL	71,10 m² // 72,37 m²
PIECE	Surface annexe	
	Balcon	2,92 m ²



LEGENDE

	Tableau général électrique
	Gaine électrique
Ch	Chaudière
PC / PF	Porte coulissante / Porte-fenêtre
FAFV	Fenêtre à allège fixe vitrée
F	Fixe
VR / GC	Volet roulant / Garde-corps vitré
	Hauteur sous plafond / soffite ≈ 2,25 à 2,39m
	Cloison démontable
Hts	Hauteur à franchir accès terrasse/balcon ≈ 25/15 cm



NOTA : les côtes et les surfaces indiquées peuvent varier légèrement en fonction des impératifs de construction. Des modifications mineures ou des aménagements de détails nécessaires pour des raisons d'ordre technique ou administratifs pourront être reportés sur les plans.

DOCUMENT NON CONTRACTUEL

	GC béton Garde corps béton; Pare-vue
	Claustra
	Retombée de poutre

11/03/2019



SELARL D'ARCHITECTURE CLÉNET BROSSET BNR
14 H, rue du Pôlais Tatelin - CS 70830 - 35708 Rennes cedex 7
Tel. 02 99 22 20 30 - Fax 02 99 32 45 92 - Email. bnr.architectes@bnr.f

LOGEMENT 25