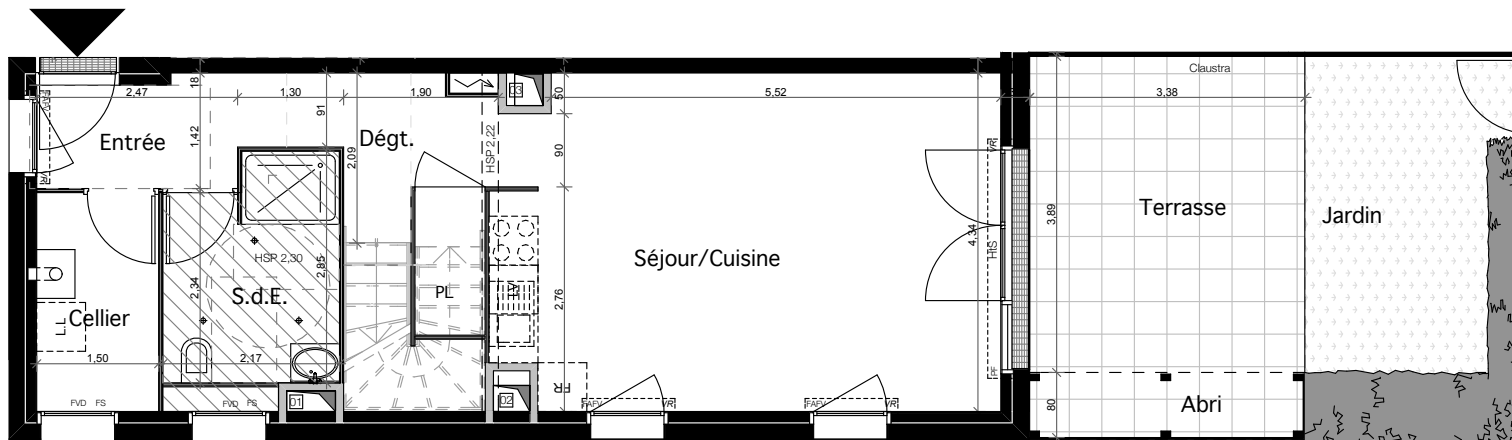
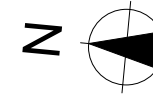


Séquence

Route de la Chapelle - 44300 Nantes

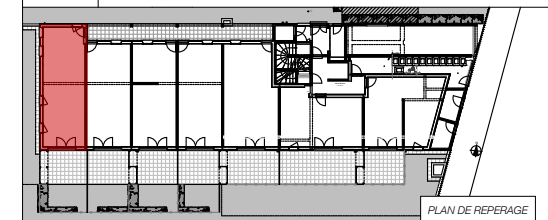
Groupe Launay
Pays de Loire

46 rue de Strasbourg
CS71728
44017 Nantes Cedex 1
Tél. : 02 40 41 10 00 Fax : 02 51 84 24 54



RdC

| T4 | Logement 01 Duplex | Niveau RdC |
|-----------------------|--------------------|------------|
| Pièce | Surface habitables | |
| Entrée | 3,95 m2 | |
| Dégagement + placards | 3,89 m2 | |
| Séjour + Cuisine | 26,58 m2 | |
| Salle d'eau | 5,67 m2 | |
| Cellier | 4,03 m2 | |
| Dégagement | 5,31 m2 | |
| Chambre 1 | 13,03 m2 | |
| Chambre 2 | 10,00 m2 | |
| Chambre 3 | 9,61 m2 | |
| Salle de bain | 4,43 m2 | |
| Dressing | 2,87 m2 | |
| Total | 89,37 m2 | |
| Surfaces annexes | | |
| Terrasse + abri | 16,39 m2 | |
| Jardin | 10,80 m2 | |



LEGENDE :

- Soffite ou Faux-plafond
- Tableau général électrique
- Gaine technique
- Chaudière
- F Fenêtre
- FS Fenêtre à soufflet
- FAFV Fenêtre à allège fixe vitrée
- PF Porte-fenêtre
- FVD Fenêtre vitrage dépoli
- [VR] Volet roulant
- - - Retombée de poutre
- HTS Hauteur à franchir accès terrasse = 2 cm env.

NOTA : LES COTES ET SURFACES INDIQUÉES PEUVENT VARIER LÉGÈREMENT EN FONCTION DES IMPÉRATIFS DE CONSTRUCTION. DES MODIFICATIONS MINEURES OU DES AMÉNAGEMENTS DE DÉTAILS NÉCESSAIRES POUR DES RAISONS D'ORDRE TECHNIQUE OU ADMINISTRATIF POURRONT ÊTRE REPORTÉS SUR LES PLANS.
DOCUMENT NON CONTRACTUEL



DG2A
10 rue Gaëtan Rondeau 44200
Nantes
Tél. : 02 85 52 43 65
contact@dg2a.archi

06/02/2019

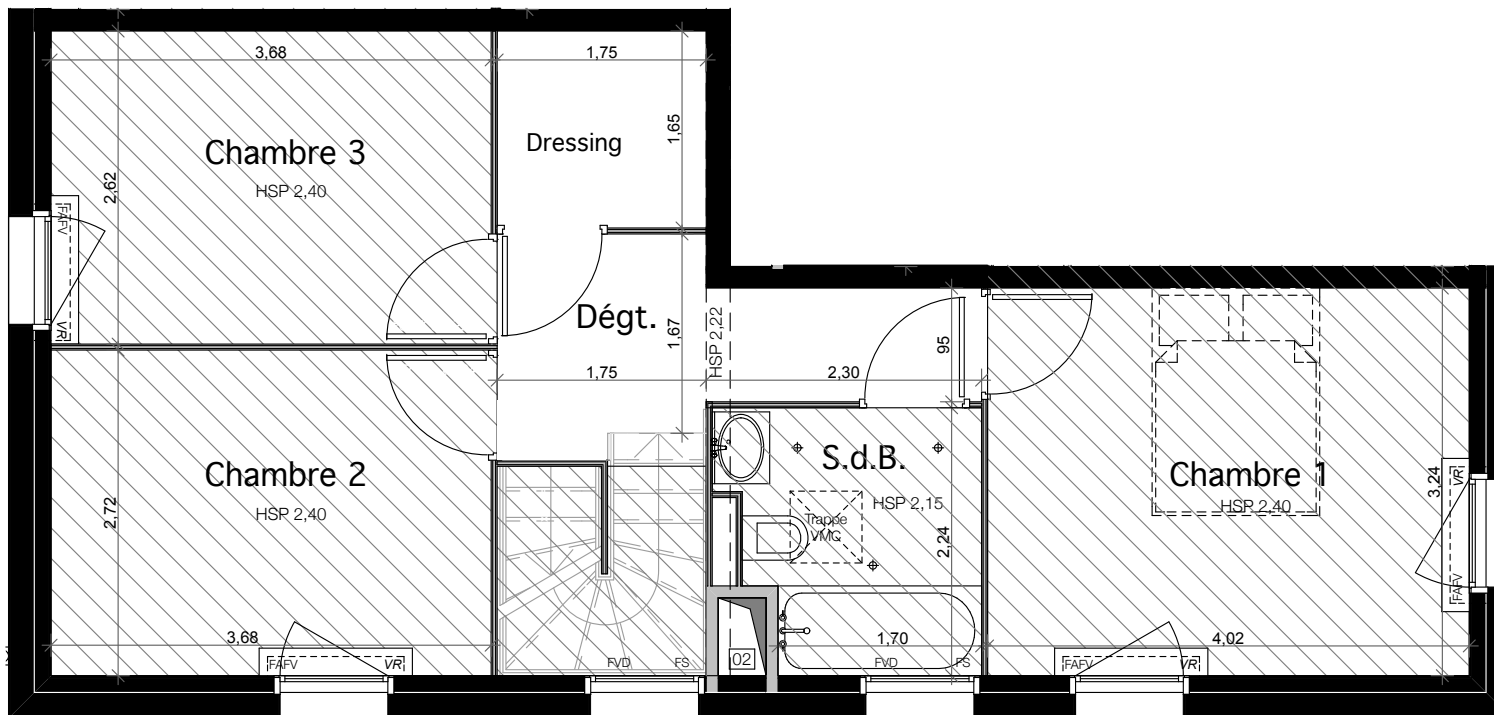
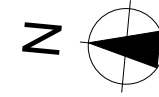
Logement 01 RdC

Séquence

Route de la Chapelle - 44300 Nantes

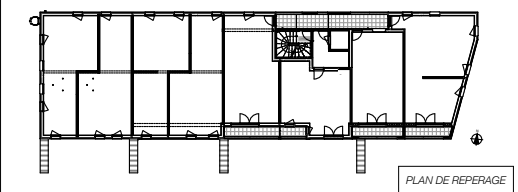
Groupe Launay
Pays de Loire

46 rue de Strasbourg
CS71728
44017 Nantes Cedex 1
Tél. : 02 40 41 10 00 Fax : 02 51 84 24 54



R+1

| T4 | Logement 01 Duplex | Niveau R+1 |
|----|-------------------------|--------------------|
| | Pièce | Surface habitables |
| | Entrée | 3,95 m2 |
| | Dégagement + placards | 3,89 m2 |
| | Séjour + Cuisine | 26,58 m2 |
| | Salle d'eau | 5,67 m2 |
| | Cellier | 4,03 m2 |
| | Dégagement | 5,31 m2 |
| | Chambre 1 | 13,03 m2 |
| | Chambre 2 | 10,00 m2 |
| | Chambre 3 | 9,61 m2 |
| | Salle de bain | 4,43 m2 |
| | Dressing | 2,87 m2 |
| | Total | 89,37 m2 |
| | Surfaces annexes | |
| | Terrasse + abri | 16,39 m2 |
| | Jardin | 10,80 m2 |



- LEGENDE :**
- Soffite ou Faux-plafond
 - Tableau général électrique
 - Gaine technique
 - Chaudière
 - F Fenêtre
 - FS Fenêtre à soufflet
 - FAFV Fenêtre à allège fixe vitrée
 - PF Porte-fenêtre
 - FVD Fenêtre vitrage dépoli
 - [VR] Volet roulant
 - - - Retombée de poutre
 - HTS Hauteur à franchir accès terrasse = 5 cm env.

NOTA : LES COTES ET SURFACES INDIQUÉES PEUVENT VARIER LÉGÈREMENT EN FONCTION DES IMPÉRATIFS DE CONSTRUCTION. DES MODIFICATIONS MINEURES OU DES AMÉNAGEMENTS DE DÉTAILS NÉCESSAIRES POUR DES RAISONS D'ORDRE TECHNIQUE OU ADMINISTRATIF POURRONT ÊTRE REPORTÉS SUR LES PLANS.
DOCUMENT NON CONTRACTUEL

DG2A
10 rue Gaëtan Rondeau 44200
Nantes
Tél. : 02 85 52 43 65
contact@dg2a.archi

Indice A
29/05/2019

Logement 01 R+1