

ESCALE

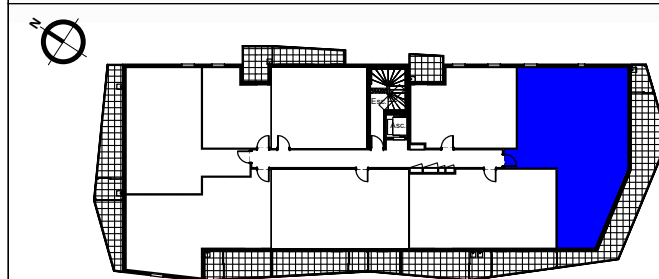
en bord de Sèvre

30 rue Frère Louis
NANTES

BATI-NANTES
BÂTISSSEURS D'AVENIR

GRUPE LAUNAY

GIBOIRE
GRUPE



TYPE
T4

SURFACES HABITABLES

Entrée	5,50
Salon / Cuisine + Pl.	34,40
Chambre 1 + Pl.	13,60
Chambre 2	10,10
Chambre 3	10,80
Salle de bains	7,20
Salle d'eau	2,20
Dégagement	4,30
WC	2,50
90,60 m²	

Balcon	30,70
Cellier	3,10

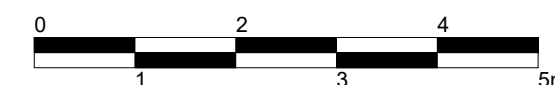
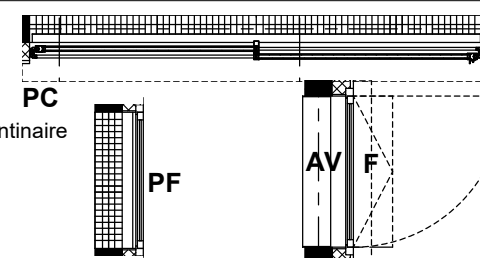
NOTA : Le présent plan exprime les dispositions générales de l'appartement, susceptibles d'adaptations techniques, de dimensions et d'organisation en fonction de nécessités techniques de réalisation. Les équipements ménagers et le mobilier indiqués en pointillés ne sont pas fournis. Les poutres, poteaux et faux plafonds n'apparaissent pas systématiquement.

LÉGENDE

- | | | | | |
|--------------------------------|------------------|---------------------------|---------------------------|-------------------------|
| | | | | |
| Soffite et faux plafond | Gaine | Traverse d'imposte | Grille caillebotis | Sèche-serviettes |
| | | | | |
| Trappe 30*30cm | Chaudière | EP | Tableau élec. | Poutre |

- AV :** Allège Vitrée
F : Fenêtre
GC : Garde corps
PC : Porte Couissante
PF : Porte Fenêtre
PV : Pare-vue
Ta : Tablette
VR : Volet roulant

- B :** bardage toute hauteur
BECS : Ballon eau chaude santinaire
LL : Lave-linge
LV : Lave-vaisselle
FR : Réfrigérateur
PI. : Placard



PLAN DE COMMERCIALISATION

Édition : 03/09/2018

Indice : A