

ESCALE

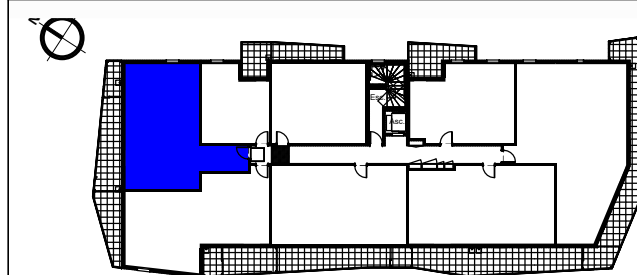
en bord de Sèvre

30 rue Frère Louis
NANTES

BATI-NANTES
BÂTISSSEURS D'AVENIR

GRUPE LAUNAY

GIBOIRE
GRUPE

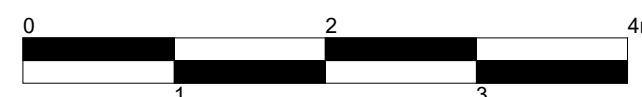


N° APPT	TYPE	NIVEAU
	T3	

SURFACES HABITABLES

Entrée + Pl.	9,40
Salon / Cuisine	22,10
Chambre 1 + Pl.	12,90
Chambre 2	9,30
Salle de bains	5,90
Dégagement	1,30
WC	2,10
Total	63,00 m²

Balcon	13,40
Cellier	3,70



PLAN DE COMMERCIALISATION

Édition : 03/09/2018

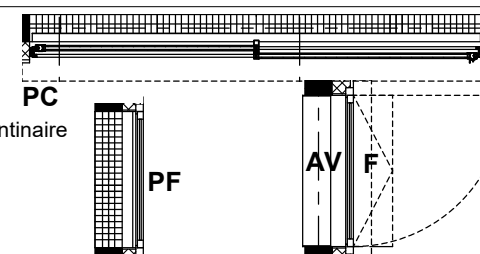
Indice : A

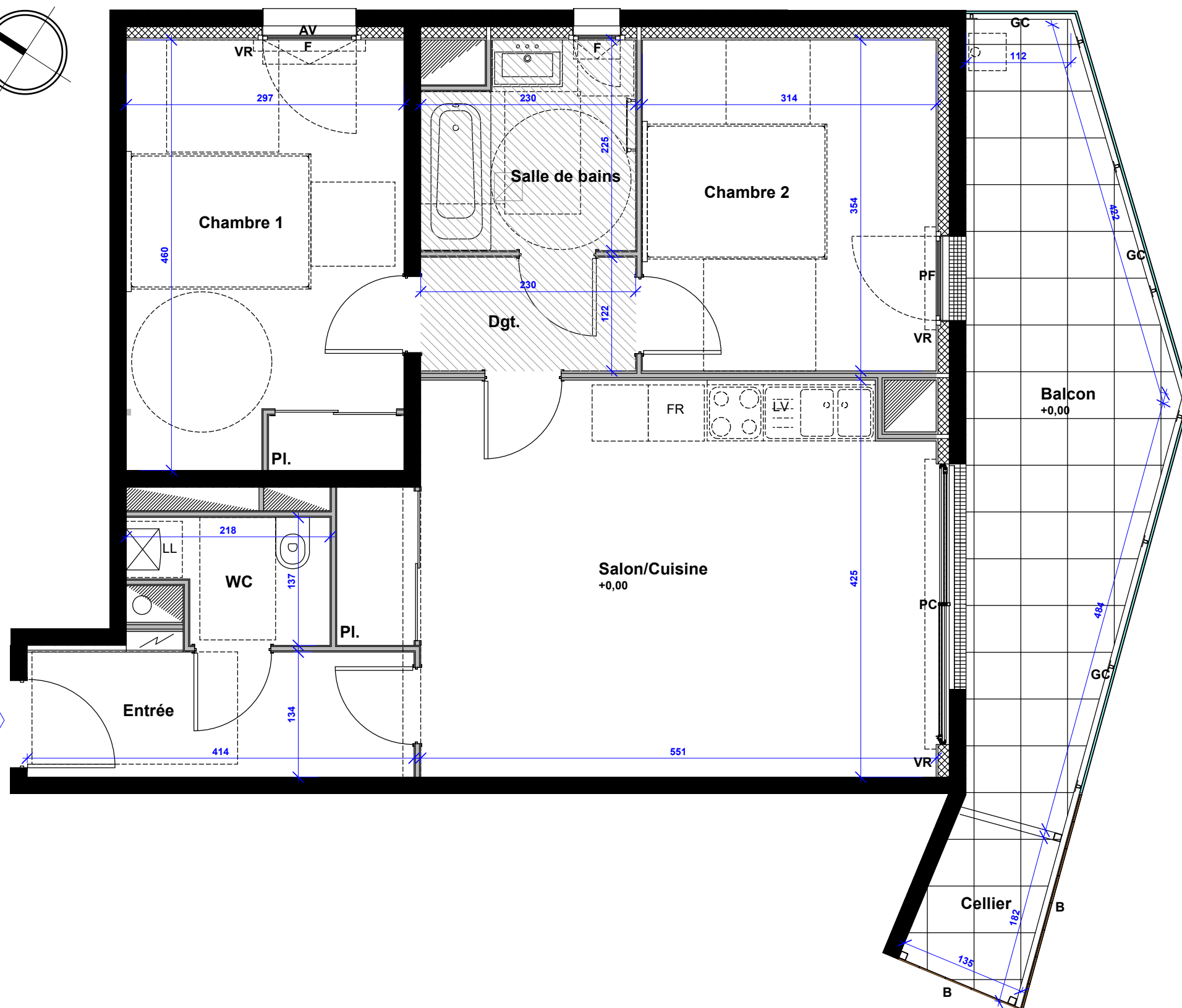
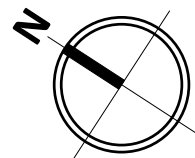
NOTA : Le présent plan exprime les dispositions générales de l'appartement, susceptibles d'adaptations techniques, de dimensions et d'organisation en fonction de nécessités techniques de réalisation. Les équipements ménagers et le mobilier indiqués en pointillés ne sont pas fournis. Les poutres, poteaux et faux plafonds n'apparaissent pas systématiquement.

LÉGENDE

AV : Allège Vitrée
F : Fenêtre
GC : Garde corps
PC : Porte Couissante
PF : Porte Fenêtre
PV : Pare-vue
Ta : Tablette
VR : Volet roulant

B : bardage toute hauteur
BECS : Ballon eau chaude santinaire
LL : Lave-linge
LV : Lave-vaisselle
FR : Réfrigérateur
PI. : Placard





ESCALE

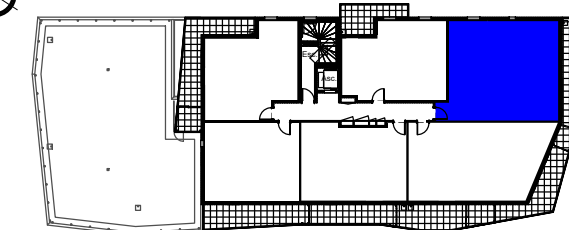
en bord de Sèvre

30 rue Frère Louis
NANTES

BATI-NANTES
BÂTISSSEURS D'AVENIR

GRUPE LAUNAY

GIBOIRE
GRUPE

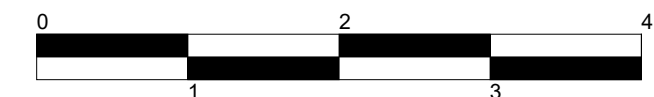


TYPE
T3

SURFACES HABITABLES

Entrée	5,50
Salon / Cuisine + Pl.	24,50
Chambre 1 + Pl.	13,60
Chambre 2	11,10
Salle de bains	4,80
Dégagement	2,80
WC	2,50
	64,80 m²

Balcon	14,70
Cellier	2,20



PLAN DE COMMERCIALISATION

Édition : 03/09/2018

Indice : A

LÉGENDE

Soffite et faux plafond

Gaine

Traverse d'imposte

Grille caillebotis

Sèche-serviettes

Trappe 30*30cm

Chaudière

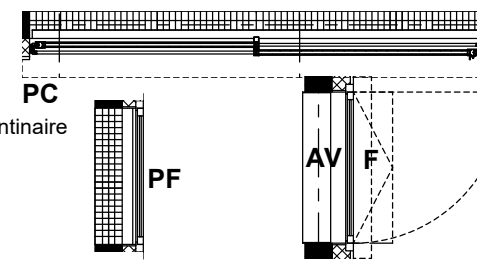
EP

Tableau élec.

Poutre

AV : Allège Vitrée
F : Fenêtre
GC : Garde corps
PC : Porte Couissante
PF : Porte Fenêtre
PV : Pare-vue
Ta : Tablette
VR : Volet roulant

B : bardage toute hauteur
BECS : Ballon eau chaude santinaire
LL : Lave-linge
LV : Lave-vaisselle
FR : Réfrigérateur
PI : Placard



NOTA : Le présent plan exprime les dispositions générales de l'appartement, susceptibles d'adaptations techniques, de dimensions et d'organisation en fonction de nécessités techniques de réalisation. Les équipements ménagers et le mobilier indiqués en pointillés ne sont pas fournis. Les poutres, poteaux et faux plafonds n'apparaissent pas systématiquement.