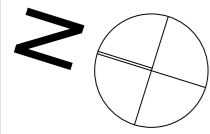


WESTWOOD

Chantepie

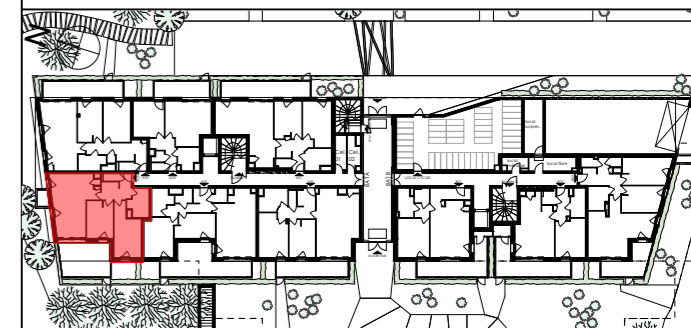
GROUPE LAUNAY

19 boulevard de Beaumont
CS 71202
35012 RENNES Cedex
Tél. : 02 99 35 08 00
Fax : 02 99 30 31 64



T3

Pièce	Surf. habitable(m ²)
Entrée/Dgt/Pl.	6,59
Cuisine/séjour	25,05
Chambre 02+Pl.	10,21
Chambre 01	13,21
SdB	5,79
WC	1,30
	62,15 m²
Terrasse	17,46



LEGENDE

	Gaine technique
	Tableau électrique
	Chaudière gaz à condensation
OF/OB+Fixe	Fenêtre composée avec ouvrant oscillo-Battant et châssis fixe en allège
OF/OB+2Fixes	Fenêtre composée avec un châssis fixe et un ouvrant oscillo-Battant avec châssis fixe en allège
Coul. 3V	Porte coulissante 3 vantaux
VR	Volet roulant
	Hauteur sous plafond : 240 cm environ
	Coffre pour passage de réseaux
HTS	Hauteur de seuil (valeur approximative)

NOTA : Les cotes et surfaces indiquées peuvent varier légèrement en fonction des impératifs de construction. Des modifications ou des aménagements de détails ,écessaires pour des raisons d'ordre technique ou administratif pourront être reportés sur les plans.

DOCUMENT NON CONTRACTUEL

31/10/2017



BAAI Architecture
25 bis rue des Trente 35000 RENNES
02 23 22 95 68
contact1@baat.fr

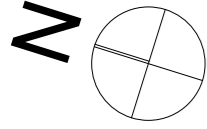
RDC

WESTWOOD

Chantepie

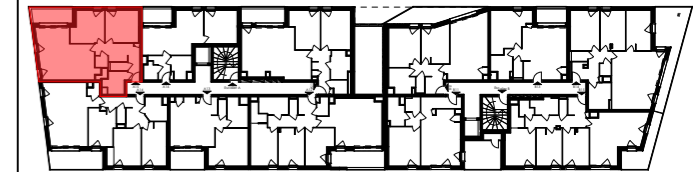
GROUPE LAUNAY

19 boulevard de Beaumont
CS 71202
35012 RENNES Cedex
Tél. : 02 99 35 08 00
Fax : 02 99 30 31 64



T3

Pièce	Surf. habitable(m ²)
Entrée/Dgt./Pl.	9,63
Cuisine/séjour	26,65
Chambre 01	11,09
Chambre 02+Pl.	10,62
SdB	4,77
WC	1,48
Cellier	1,53
	65,77 m²
Loggia	6,99



LEGENDE

	Gaine technique
	Tableau électrique
	Chaudière gaz à condensation
OF/OB+Fixe	Fenêtre composée avec ouvrant oscillo-Battant et châssis fixe en allège
OF/OB+2Fixes	Fenêtre composée avec un châssis fixe et un ouvrant oscillo-Battant avec châssis fixe en allège
Coul. 3V	Porte coulissante 3 vantaux
VR	Volet roulant
	Hauteur sous plafond : 240 cm environ
	Coffre pour passage de réseaux
HTS	Hauteur de seuil (valeur approximative)

NOTA : Les cotes et surfaces indiquées peuvent varier légèrement en fonction des impératifs de construction. Des modifications ou des aménagements de détails, nécessaires pour des raisons d'ordre technique ou administratif pourront être reportés sur les plans.

DOCUMENT NON CONTRACTUEL

31/10/2017

BAAT architecture
BAAT Architecture
25 bis rue des Trente 35000 RENNES
02 23 22 95 68
contact@baat.fr

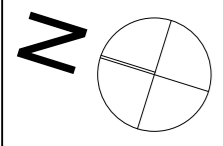
R+1

WESTWOOD

Chantepie

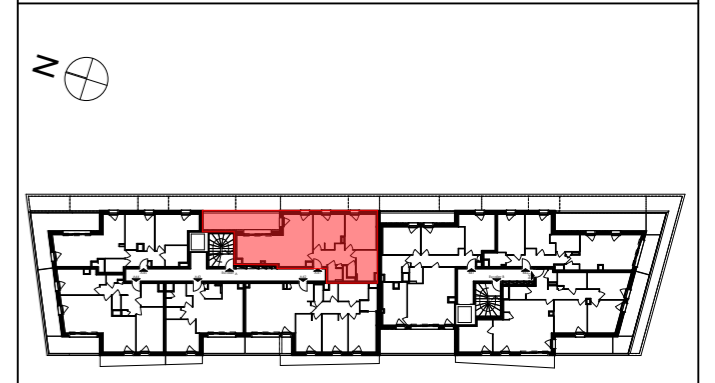
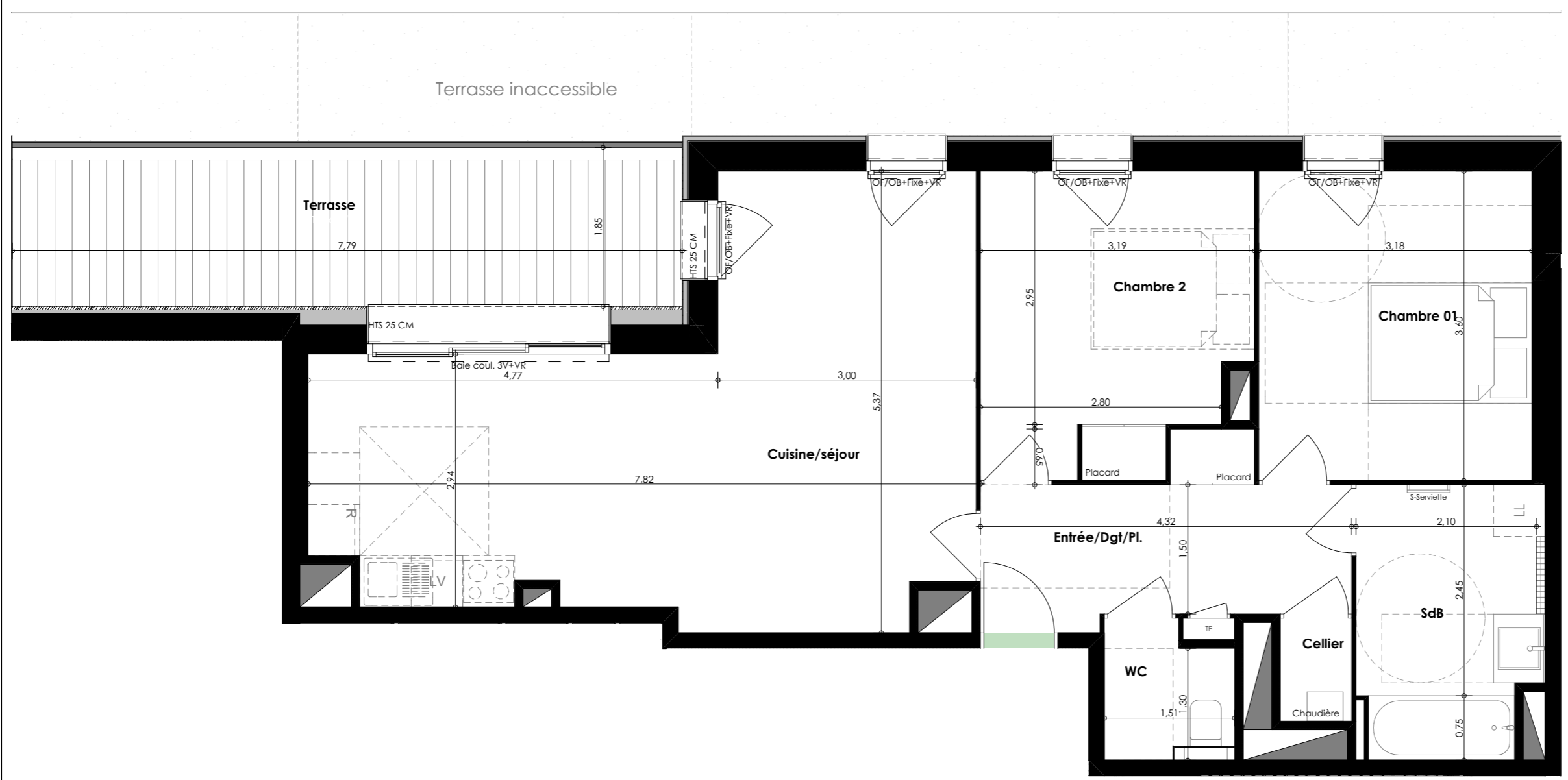
GROUPE LAUNAY

19 boulevard de Beaumont
CS 71202
35012 RENNES Cedex
Tél. : 02 99 35 08 00
Fax : 02 99 30 31 64



T3

Pièce	Surf. habitable(m ²)
Entrée/Dgt/Pl.	7,43
Cuisine/séjour	29,38
Chambre 01	11,43
Chambre 2	10,48
SdB	6,62
WC	2,16
Cellier	0,99
	68,49 m²
Terrasse	14,36



LEGENDE

	Gaine technique
	Tableau électrique
	Chaudière gaz à condensation
OF/OB+Fixe	Fenêtre composée avec ouvrant oscillo-Battant et châssis fixe en allège
OF/OB+2Fixes	Fenêtre composée avec un châssis fixe et un ouvrant oscillo-Battant avec châssis fixe en allège
Coul. 3V	Porte coulissante 3 vantaux
VR	Volet roulant
	Hauteur sous plafond : 240 cm environ
	Coffre pour passage de réseaux
HTS	Hauteur de seuil (valeur approximative)

NOTA : Les cotes et surfaces indiquées peuvent varier légèrement en fonction des impératifs de construction. Des modifications ou des aménagements de détails ,écessaires pour des raisons d'ordre technique ou administratif pourront être reportés sur les plans.

DOCUMENT NON CONTRACTUEL

31/10/2017

BAAT architecture
25 bis rue des Trente 35000 RENNES
02 23 22 95 68
contact1@baat.fr

R+4