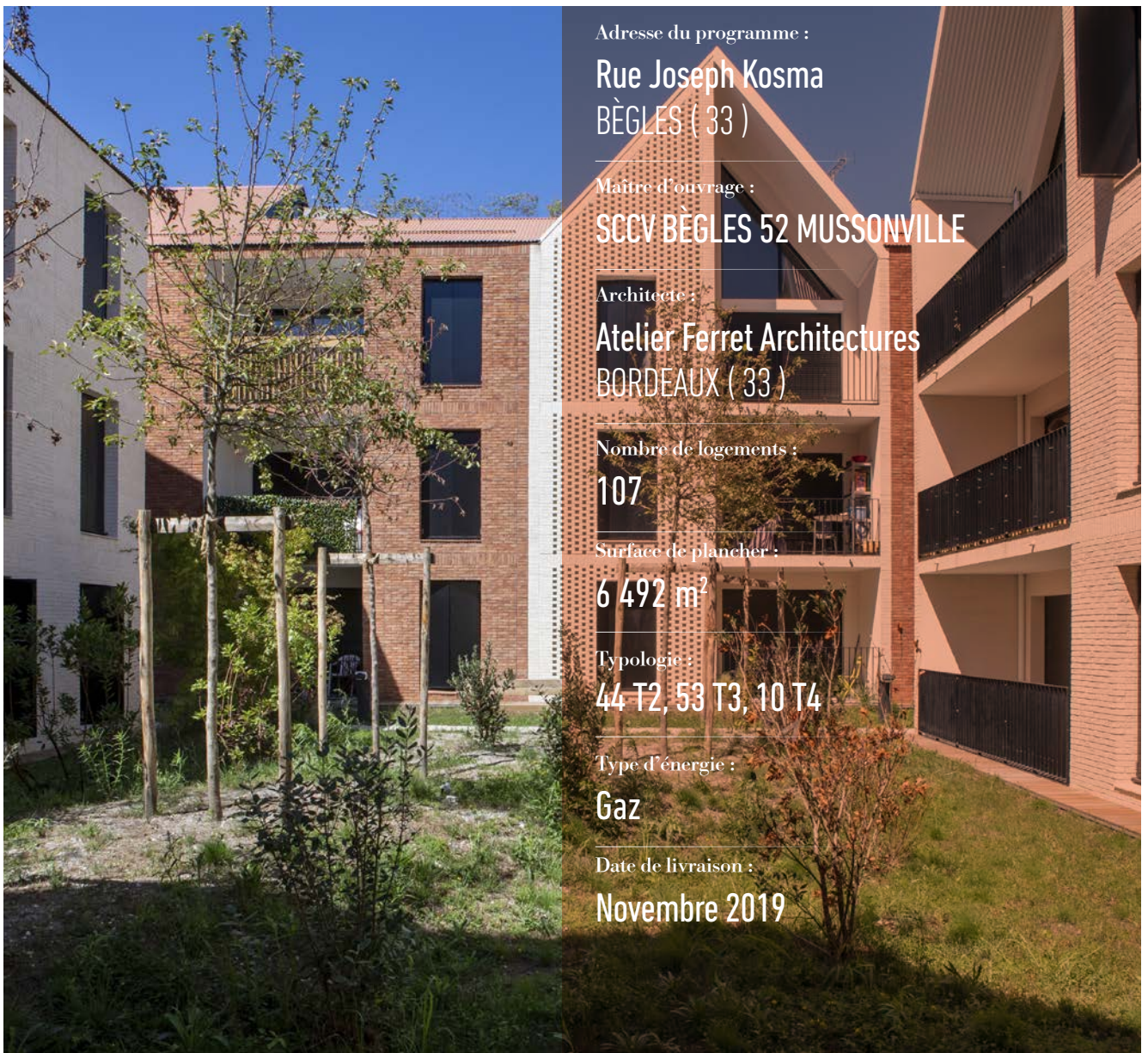


LES JARDINS DE MUSSONVILLE



Adresse du programme :

Rue Joseph Kosma
BÈGLES (33)

Maître d'ouvrage :

SCCV BÈGLES 52 MUSSONVILLE

Architecte :

Atelier Ferret Architectures
BORDEAUX (33)

Nombre de logements :

107

Surface de plancher :

6 492 m²

Typologie :

44 T2, 53 T3, 10 T4

Type d'énergie :

Gaz

Date de livraison :

Novembre 2019

LES JARDINS DE MUSSONVILLE



UN SITE PRIVILEGIE

Localisés au cœur de la dynamique des projets d'aménagement de la ville de Bègles, « Les jardins de Mussonville » se situent à la croisée de plusieurs quartiers et emplacements emblématiques :

- Le parc de Mussonville, à l'est, constitue un véritable poumon vert de 55 hectares, à proximité de la future résidence.
- L'écoquartier « Terres Sud », au sud, développe une nouvelle idée

de la ville, visant à promouvoir une conciliation entre habitat, nature, déplacement et emploi.

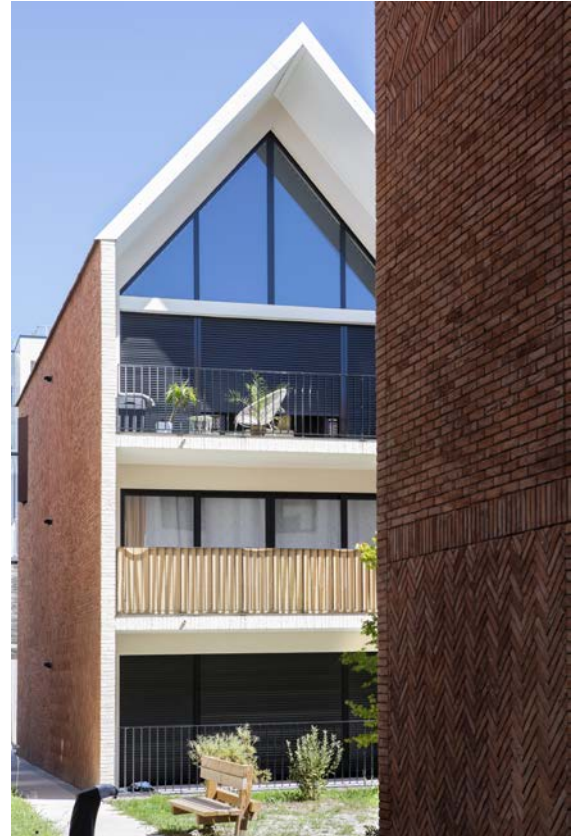
Qualité de vie des espaces extérieurs et habitat durable sont les maîtres mots de ce nouveau quartier. Nous avons imaginé une façon d'habiter la ville, en osmose avec la nature, à quelques minutes d'un arrêt de tramway.



UNE OPTIMISATION DES ESPACES

Des prestations de grande qualité ont été sélectionnées pour chaque appartement, afin de faciliter le quotidien des habitants. Par ses salons en double hauteur dans les duplex et ses terrasses nichées entre les

toits, cet ensemble résidentiel de standing a été pensé pour préserver la tranquillité des espaces de vie intérieurs comme extérieurs.



UN ESPRIT VILLAGE

Situés au cœur d'un quartier résidentiel, « Les jardins de Mussonville » dévoilent leur architecture contemporaine à travers des petits volumes, entre lesquels la végétation s'infiltré généreusement jusqu'en cœur d'îlot. À travers les cheminements doux, les cours intérieures et les jardins, le site crée une véritable atmosphère de « campagne en ville »,

idéale pour conjuguer intimité et sociabilité.

En façades, l'utilisation de matériaux bruts comme la brique révèle de belles variations de tonalités, offrant caractère et volumétrie aux bâtiments.

