

# INKY



Adresse du programme :

15-17 rue du Haut Grippé  
Les Hauts de Sévigné  
CESSON-SÉVIGNÉ (35)

Maître d'ouvrage :

Groupe LAUNAY

Architecte :

BRENAC & GONZALEZ & Associés  
PARIS (75)

Nombre de logements :

93 en accession libre

Surface de plancher :

5 684 m<sup>2</sup>

Typologie :

34 T2, 57 T3, 1 T4, 1 T4bis

Type d'énergie :

Gaz

Statut :

Livré en 2020

# INKY

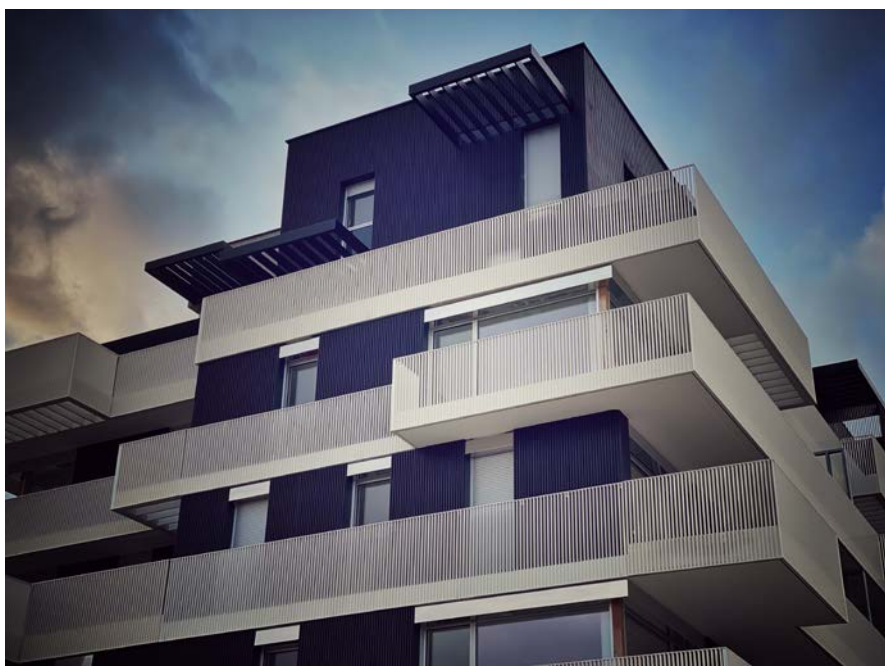


## UNE ÉLÉGANCE RAFFINÉE

Le nouveau quartier des Hauts de Sévigné se dévoile peu à peu au sein de la commune prisée de Cesson-Sévigné.

Dans ce cadre de vie attrayant, Inky dévoile, avec prestance, une architecture de caractère, à la fois contemporaine et graphique.

À la faveur de prestations de standing, les espaces intérieurs s'ouvrent largement sur le paysage environnant et sur un jardin d'agrément sublimé par le végétal.





# INKY

## LE MOT DE L'ARCHITECTE DES RÉSIDENCES INKY

« Dans le paysage bocager de la vallée de la Vilaine, la silhouette noire d'Inky accroche la lumière du ciel breton dans de multiples reflets et se pare de ses variations chromatiques.

Les bandeaux blancs des balcons et des coursives se détachent dans une vibration cinétique, qui accompagne le déplacement du promeneur.

La générosité des espaces extérieurs témoigne de la volonté d'associer le plaisir d'habiter aux aménités d'un nouveau cadre de vie résidentiel, entre ville et campagne. »

**Jean-Pierre LÉVÊQUE, Architecte associé et directeur d'agence  
BRENAC & GONZALEZ & Associés (75)**

