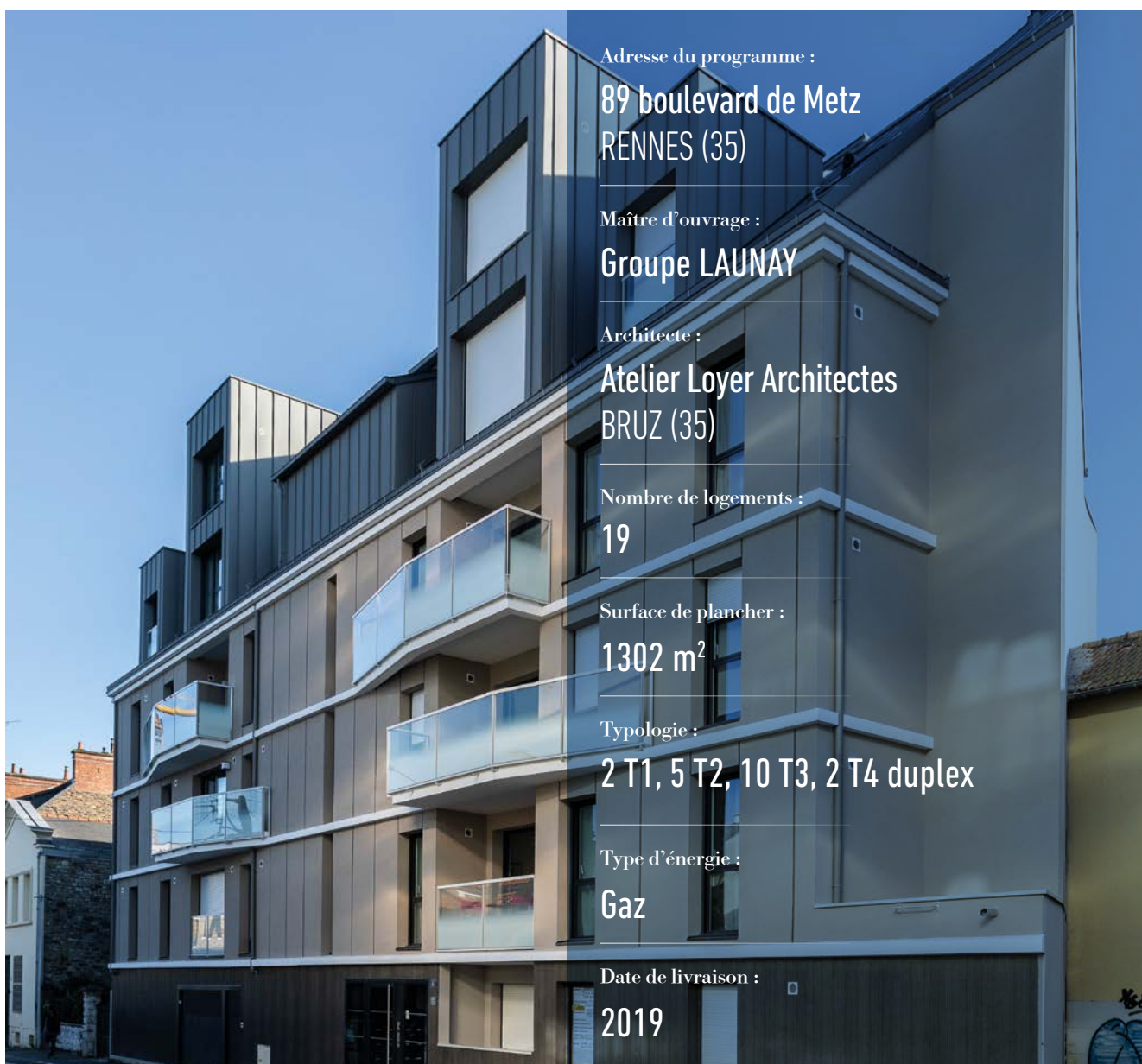


# ICONE



Adresse du programme :

**89 boulevard de Metz  
RENNES (35)**

Maître d'ouvrage :

**Groupe LAUNAY**

Architecte :

**Atelier Loyer Architectes  
BRUZ (35)**

Nombre de logements :

**19**

Surface de plancher :

**1302 m<sup>2</sup>**

Typologie :

**2 T1, 5 T2, 10 T3, 2 T4 duplex**

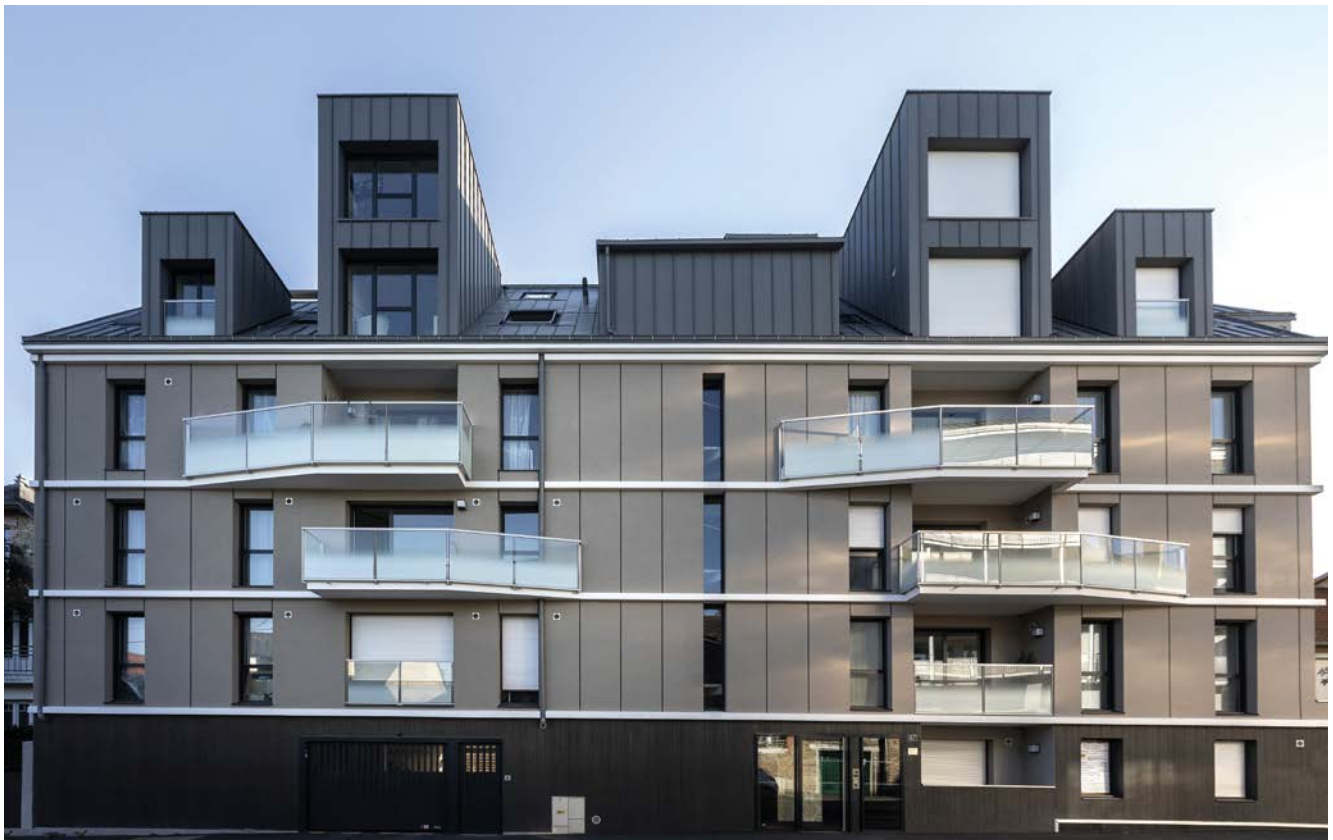
Type d'énergie :

**Gaz**

Date de livraison :

**2019**

# ICONE



## UNE ARCHITECTURE À L'ÉCOUTE DE SON PATRIMOINE

Profitant d'un cadre environnemental particulièrement recherché en milieu urbain, Icone affirme son identité architecturale, à la fois contemporaine et équilibrée. Ses appartements offrent des espaces confortables et lumineux grâce aux généreuses baies vitrées donnant accès aux balcons, principalement situés côté jardin. Ces larges ouvertures sur l'espace paysager profitent de belles expositions,

procurant un sentiment de quiétude inégalable. Côté rue, des loggias aux lignes harmonieuses viennent ponctuer la façade, qui allie nuances de gris et béton, pour se fondre naturellement dans l'esprit historique du quartier.





## LE MOT DE L'ARCHITECTE

“Sur un boulevard en pleine mutation, le projet Icone offre une image architecturale et graphique reconnaissable. Cette singularité est fondamentale pour marquer son individualité dans la ville, pour ne pas être confondu avec un autre. Les grandes verrières sur le toit donnent l'image d'ateliers d'artistes, offrant à ces nids en duplex une belle lumière pour peindre ou lire. Chaque niveau courant est souligné par un trait blanc pour marquer les étages. Les balcons en saillie dessinent les reliefs avec des ondulations ponctuelles à la surface de la façade. Cette composition artistique et d'usage donne à celui qui habite son identité.”

**Philippe LOYER**

**Architecte DPLGAtelier Loyer Architectes - Bruz**

